

I 人事行政の運営状況

1 職員の任免及び職員数に関する状況

(1)採用者数 (平成29年4月1日付) (単位:人)

| 試験(検査)区分 | 合格者数 | 採用者数 | 内女性 |
|------------|------|------|-----|
| I種 | | | |
| 一般行政職 | 52 | 49 | 18 |
| 情報職A | 2 | 2 | 0 |
| 情報職B | 1 | 1 | 0 |
| 総合土木職 | 10 | 10 | 0 |
| 建築職 | 3 | 3 | 1 |
| 電気職A | 1 | 1 | 0 |
| 電気職B | 1 | 1 | 0 |
| 化学職 | 1 | 1 | 0 |
| 農学職 | 5 | 5 | 3 |
| 林学職 | 3 | 3 | 0 |
| 水産職 | 1 | 1 | 1 |
| 法医鑑識職 | 1 | 1 | 1 |
| 警察事務職 | 8 | 8 | 7 |
| 小計 | 89 | 86 | 31 |
| II種 | | | |
| 小計 | 0 | 0 | 0 |
| III種 | | | |
| 一般事務 | 2 | 2 | 2 |
| 土木 | 2 | 2 | 0 |
| 学校事務職 | 25 | 16 | 14 |
| 警察事務職 | 8 | 6 | 6 |
| 小計 | 37 | 26 | 22 |
| 教員 | | | |
| 小学校教員 | 200 | 198 | 116 |
| 中学校教員 | 94 | 91 | 41 |
| 高等学校教員 | 31 | 28 | 12 |
| 特別支援学校教員 | 31 | 30 | 18 |
| 養護教員 | 35 | 33 | 33 |
| 寄宿舎指導員 | 2 | 2 | 1 |
| 実習助手 | 4 | 4 | 3 |
| 小計 | 397 | 386 | 224 |
| 警察官 | | | |
| 警察官A 男性一般 | 52 | 42 | 0 |
| 警察官A 女性一般 | 7 | 7 | 7 |
| 警察官A 男性武道 | 3 | 3 | 0 |
| 警察官B 男性 | 35 | 34 | 0 |
| 警察官B 女性 | 11 | 11 | 11 |
| 小計 | 108 | 97 | 18 |
| 資格免許職等 | | | |
| 医師 | 4 | 4 | 1 |
| 社会福祉士 | 3 | 2 | 2 |
| 臨床心理士 | 1 | 1 | 1 |
| 獣医師 | 4 | 3 | 2 |
| 薬剤師 | 2 | 2 | 1 |
| 保健師A | 2 | 2 | 2 |
| 保健師B | 1 | 1 | 1 |
| 診療放射線技師 | 1 | 1 | 0 |
| 臨床検査技師 | 1 | 1 | 0 |
| 研究員 | 2 | 1 | 0 |
| 職業訓練指導員 | 1 | 1 | 0 |
| 看護師 | 2 | 2 | 1 |
| 船舶職員 | 1 | 1 | 0 |
| 専任教員 | 3 | 3 | 2 |
| 県立自然博物館学芸員 | 1 | 1 | 0 |
| 学校栄養職員 | 3 | 2 | 1 |
| 小計 | 32 | 28 | 14 |

| | | | |
|----|-----|-----|-----|
| 合計 | 663 | 623 | 309 |
|----|-----|-----|-----|

(平成28年度・平成28年4月1日～平成29年3月31日)(単位:人)

| 試験(検査)区分 | 採用者数 | 内女性 |
|------------|------|-----|
| I種 | | |
| 一般行政職 | 59 | 21 |
| 情報職A | 2 | 1 |
| 情報職B | 1 | 0 |
| 総合土木職 | 15 | 0 |
| 建築職 | 2 | 0 |
| 電気職 | 1 | 0 |
| 化学職 | 1 | 0 |
| 農学職 | 4 | 3 |
| 林学職 | 3 | 2 |
| 水産職 | 1 | 0 |
| 法医鑑識職 | 1 | 0 |
| 警察事務職 | 7 | 6 |
| 小計 | 97 | 33 |
| II種 | | |
| 小計 | 0 | 0 |
| III種 | | |
| 一般事務 | 3 | 2 |
| 土木 | 2 | 1 |
| 学校事務職 | 6 | 3 |
| 警察事務職 | 4 | 4 |
| 小計 | 15 | 10 |
| 教員 | | |
| 小学校教員 | 174 | 99 |
| 中学校教員 | 76 | 33 |
| 高等学校教員 | 48 | 21 |
| 特別支援学校教員 | 30 | 17 |
| 養護教員 | 20 | 20 |
| 実習助手 | 4 | 2 |
| 小計 | 352 | 192 |
| 警察官 | | |
| 警察官A 男性一般 | 38 | 0 |
| 警察官A 女性一般 | 9 | 9 |
| 警察官A 男性武道 | 1 | 0 |
| 警察官B 男性 | 38 | 0 |
| 警察官B 女性 | 9 | 9 |
| 小計 | 95 | 18 |
| 資格免許職等 | | |
| 医師 | 11 | 2 |
| 社会福祉士 | 5 | 2 |
| 臨床心理士 | 1 | 1 |
| 獣医師 | 1 | 1 |
| 薬剤師 | 3 | 1 |
| 保健師 | 2 | 2 |
| 栄養士 | 2 | 2 |
| 診療放射線技師 | 1 | 0 |
| 臨床検査技師 | 1 | 1 |
| 研究員 | 1 | 0 |
| 試験研究員 | 0 | 0 |
| 看護師 | 4 | 1 |
| 船舶職員 | 1 | 0 |
| 専任教員 | 4 | 4 |
| 県立自然博物館学芸員 | 2 | 1 |
| 学校栄養職員 | 1 | 1 |
| 小計 | 40 | 19 |

| | | |
|----|-----|-----|
| 合計 | 599 | 272 |
|----|-----|-----|

(2)退職者数 (平成28年度) (単位:人)

| 職種 | 合計 | 定年退職 | | 勸奨退職 | 普通退職 | | その他 | | | |
|-------|-----|----------|--------------|---------------|------|------|-----|------|---|----|
| | | 勤務延長後の退職 | (定年前希望退職を含む) | 在職期間の通算を伴う退職等 | 分限免職 | 懲戒免職 | 失職 | 死亡退職 | | |
| 一般行政職 | 171 | 111 | 0 | 16 | 38 | 13 | 0 | 0 | 0 | 6 |
| 研究職 | 5 | 5 | 0 | 0 | 0 | 0 | 0 | 0 | 0 | 0 |
| 医療職 | 14 | 7 | 0 | 3 | 4 | 0 | 0 | 0 | 0 | 0 |
| 技能労務職 | 3 | 3 | 0 | 0 | 0 | 0 | 0 | 0 | 0 | 0 |
| 教育職 | 474 | 319 | 0 | 91 | 55 | 37 | 0 | 1 | 0 | 8 |
| 警察職 | 103 | 51 | 0 | 5 | 45 | 26 | 0 | 1 | 0 | 1 |
| 合計 | 770 | 496 | 0 | 115 | 142 | 76 | 0 | 2 | 0 | 15 |

(注) 1 「普通退職」とは、定年退職及び勸奨退職のいずれの事由にも該当しないで離職する場合をいう。(例:自己都合による退職や、2以上の地方公共団体の職員としての身分を併有していたが一方の地方公共団体を離職した場合等)
 2 「在職期間の通算を伴う退職等」とは、「普通退職」の要件に該当するもののうち、任命権者又はその委任を受けた者の要請に応じ、引き続き他の地方公共団体、国等の職員となるため退職手当を支給されずに退職した場合や、2以上の地方公共団体の職員としての身分を併有していたが、一方の地方公共団体を離職した場合をいう。

(3)再任用職員の採用・離職状況

(平成28年度)

(単位:人)

| 区分 | 合計 | 再任用職員数 | | | | | | | | 合計 | 再任用職員の離職者数 | |
|-------|----------|----------|----------|---------------------------|---------------------------|--------------------------|----------------------------|-----------------------|--------|---------|------------|---------|
| | | 常時勤務職員 | | 短時間勤務職員 | | | | | | | 常時勤務職員 | 短時間勤務職員 |
| | | 任期更新 | 任期更新 | 15時間30分以上 19時間22分30秒未満 | 19時間22分30秒以上 23時間15分未満 | 23時間15分以上 27時間7分30秒未満 | 27時間7分30秒以上 29時間3分45秒未満 | 29時間3分45秒以上 31時間以下 | 任期更新 | | | |
| 職種 | | 任期更新 | 任期更新 | 任期更新 | 任期更新 | 任期更新 | 任期更新 | 任期更新 | 任期更新 | 任期更新 | 任期満了 | 任期満了 |
| 一般行政職 | 157: 121 | 31: 9 | 126: 112 | 0: 0 | 0: 0 | 126: 112 | 0: 0 | 0: 0 | 0: 0 | 51: 37 | 3: 1 | 48: 36 |
| 研究職 | 8: 5 | 2: 0 | 6: 5 | 0: 0 | 0: 0 | 6: 5 | 0: 0 | 0: 0 | 0: 0 | 1: 0 | 0: 0 | 1: 0 |
| 医療職 | 16: 8 | 6: 0 | 10: 8 | 0: 0 | 0: 0 | 10: 8 | 0: 0 | 0: 0 | 0: 0 | 0: 0 | 0: 0 | 0: 0 |
| 技能労務職 | 29: 28 | 2: 1 | 27: 27 | 0: 0 | 0: 0 | 0: 0 | 0: 0 | 0: 0 | 27: 27 | 7: 3 | 1: 0 | 6: 3 |
| 教育職 | 191: 98 | 185: 93 | 6: 5 | 0: 0 | 6: 5 | 0: 0 | 0: 0 | 0: 0 | 0: 0 | 41: 7 | 41: 7 | 0: 0 |
| 警察職 | 27: 16 | 21: 12 | 6: 4 | 0: 0 | 0: 0 | 6: 4 | 0: 0 | 0: 0 | 0: 0 | 7: 0 | 5: 0 | 2: 0 |
| 合計 | 428: 276 | 247: 115 | 181: 161 | 0: 0 | 6: 5 | 148: 129 | 0: 0 | 0: 0 | 27: 27 | 107: 47 | 50: 8 | 57: 39 |

(4)再任用職員の職員数

(平成29年4月1日現在)

(単位:人)

| 区分 | 合計 | 再任用職員数 | | | | | | | |
|-------|----------|----------|----------|---------------------------|---------------------------|--------------------------|----------------------------|-----------------------|------|
| | | 常時勤務職員 | | 短時間勤務職員 | | | | | |
| | | 任期更新 | 任期更新 | 15時間30分以上 19時間22分30秒未満 | 19時間22分30秒以上 23時間15分未満 | 23時間15分以上 27時間7分30秒未満 | 27時間7分30秒以上 29時間3分45秒未満 | 29時間3分45秒以上 31時間以下 | 任期更新 |
| 職種 | | 任期更新 | 任期更新 | 任期更新 | 任期更新 | 任期更新 | 任期更新 | 任期更新 | 任期更新 |
| 一般行政職 | 163: 105 | 46: 13 | 117: 92 | 0: 0 | 0: 0 | 117: 92 | 0: 0 | 0: 0 | 0: 0 |
| 研究職 | 10: 7 | 3: 0 | 7: 7 | 0: 0 | 0: 0 | 7: 7 | 0: 0 | 0: 0 | 0: 0 |
| 医療職 | 20: 16 | 3: 1 | 17: 15 | 0: 0 | 0: 0 | 17: 15 | 0: 0 | 0: 0 | 0: 0 |
| 技能労務職 | 24: 22 | 4: 3 | 20: 19 | 0: 0 | 0: 0 | 0: 0 | 0: 0 | 20: 19 | 0: 0 |
| 教育職 | 241: 147 | 233: 141 | 8: 6 | 0: 0 | 0: 0 | 8: 6 | 0: 0 | 0: 0 | 0: 0 |
| 警察職 | 35: 20 | 24: 14 | 11: 6 | 0: 0 | 0: 0 | 11: 6 | 0: 0 | 0: 0 | 0: 0 |
| 合計 | 493: 317 | 313: 172 | 180: 145 | 0: 0 | 0: 0 | 160: 126 | 0: 0 | 20: 19 | 0: 0 |

(5) 部門別職員数の状況と主な増減理由

(平成29年4月1日現在)

(単位:人)

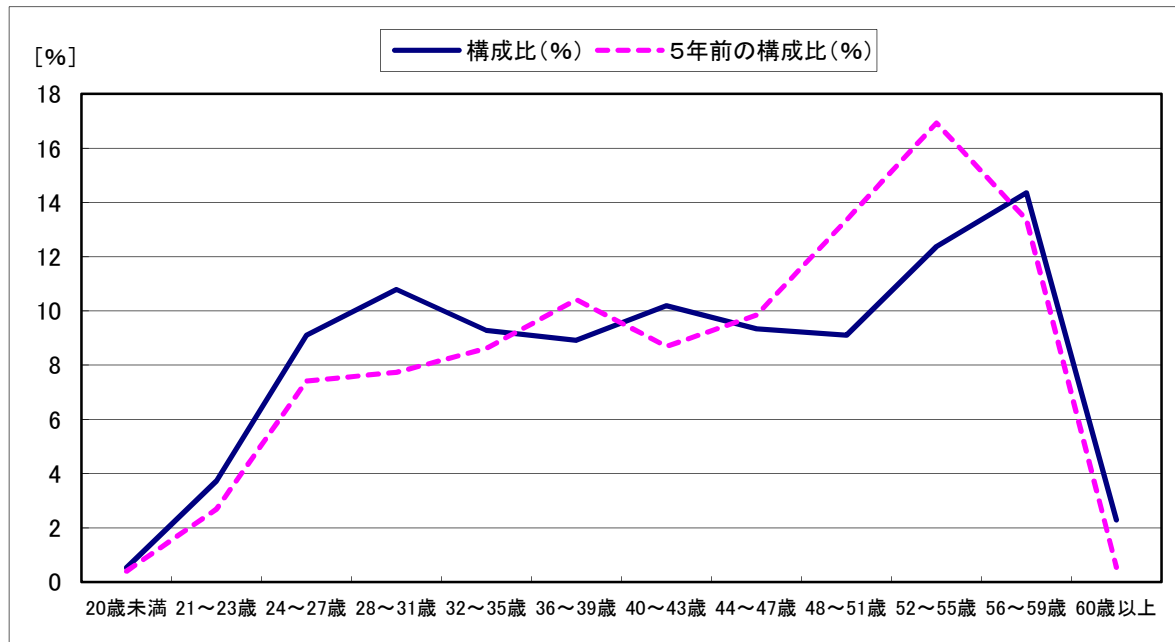
| 部門 | 区分 | 職員数 | | 対前年増減数 | 主な増減理由等 | |
|--------|--------|----------|----------|-----------------------------|--|---------------------------|
| | | 平成28年 | 平成29年 | | | |
| 普通会計部門 | 議会 | 32 | 32 | 0 | <ul style="list-style-type: none"> ・ねんりんピック推進室新設 ・近畿自動車道紀南高速事務所新設 ・有田振興局建設部湯浅御坊高速事務所用地課の用地グループを廃止 | |
| | 総務企画 | 709 | 710 | 1 | | |
| | 税務 | 153 | 153 | 0 | | |
| | 民生 | 336 | 348 | 12 | | |
| | 衛生 | 458 | 459 | 1 | | |
| | 労働 | 56 | 59 | 3 | | |
| | 農林水産 | 769 | 764 | ▲5 | | |
| | 商工 | 241 | 239 | ▲2 | | |
| | 土木 | 787 | 784 | ▲3 | | |
| | 小計 | 3,541 | 3,548 | 7 | | (参考:人口10万人当たり職員数 360.3 人) |
| | 教育部門 | 8,802 | 8,775 | ▲27 | | ・学校の統廃合及び児童生徒数の減少による定数減 |
| 警察部門 | 2,522 | 2,544 | 22 | | | |
| 小計 | 14,865 | 14,867 | 2 | (参考:人口10万人当たり職員数 1509.82 人) | | |
| 公営企業等 | 病院 | 158 | 159 | 1 | | |
| | その他 | 47 | 46 | ▲1 | | |
| | 小計 | 205 | 205 | 0 | | |
| 合計 | | 15,070 | 15,072 | 2 | (参考:人口10万人当たり職員数 1,530.6 人) | |
| | | [16,062] | [16,047] | [▲15] | | |

(注) 1 職員数は一般職に属する職員であり、地方公務員の身分を保有する休職者、派遣職員などを含み、臨時職員を除く。

2 []内は、条例定数の合計である。

(6) 年齢別職員構成の状況

(平成29年4月1日現在)



| 区分 | 20歳未満 | 20歳) | 24歳) | 28歳) | 32歳) | 36歳) | 40歳) | 44歳) | 48歳) | 52歳) | 56歳) | 60歳以上 | 計 |
|-----|-------|-------|---------|---------|---------|---------|---------|---------|---------|---------|---------|-------|----------|
| 職員数 | 人 80 | 人 563 | 人 1,372 | 人 1,627 | 人 1,398 | 人 1,343 | 人 1,536 | 人 1,407 | 人 1,372 | 人 1,864 | 人 2,164 | 人 346 | 人 15,072 |

(7) 職員数の推移

(単位:人・%)

| 部 門 \ 年 度 | 平成24年 | 平成25年 | 平成26年 | 平成27年 | 平成28年 | 平成29年 | 過去5年間 の増減数(率) |
|-----------|--------|--------|--------|--------|--------|--------|------------------|
| 一般行政 | 3,542 | 3,542 | 3,585 | 3,575 | 3,541 | 3,548 | 6 (0.2%) |
| 教育 | 9,176 | 9,038 | 8,956 | 8,868 | 8,802 | 8,775 | ▲ 401 (▲4.4%) |
| 警察 | 2,467 | 2,482 | 2,483 | 2,511 | 2,522 | 2,544 | 77 (3.1%) |
| 消防 | 0 | 0 | 0 | 0 | 0 | 0 | 0 |
| 普通会計計 | 15,185 | 15,062 | 15,024 | 14,954 | 14,865 | 14,867 | ▲ 318 (▲2.1%) |
| 公営企業等会計計 | 207 | 204 | 208 | 204 | 205 | 205 | ▲ 2 (▲1.1%) |
| 総合計 | 15,392 | 15,266 | 15,232 | 15,158 | 15,070 | 15,072 | ▲ 320 (▲2.1%) |