

I 人事行政の運営状況

1 職員の任免及び職員数に関する状況

(1)採用者数 (平成28年4月1日付) (単位:人)

試験(検査)区分	合格者数	採用者数	内女性
一般行政職	60	59	21
情報職A	2	2	1
情報職B	1	1	0
総合土木職	15	15	0
建築職	2	2	0
電気職	1	1	0
化学職	1	1	0
農学職	5	4	3
林学職	3	3	2
水産職	1	1	0
法医鑑識職	1	1	0
警察事務職	8	5	4
小計	100	95	31
II種			
小計	0	0	0
III種			
一般事務	3	3	2
土木	2	2	1
学校事務職	12	6	3
警察事務職	7	4	4
小計	24	15	10
教員			
小学校教員	180	174	99
中学校教員	77	76	33
高等学校教員	50	48	21
特別支援学校教員	30	30	17
養護教員	20	20	20
実習助手	4	4	2
小計	361	352	192
警察官			
警察官A 男性一般	43	38	0
警察官A 女性一般	10	9	9
警察官A 男性武道	1	1	0
警察官B 男性	40	38	0
警察官B 女性	10	9	9
小計	104	95	18
資格免許職等			
医師	11	11	2
社会福祉士	5	5	2
臨床心理士	1	1	1
獣医師	3	3	1
薬剤師	3	3	1
保健師	2	2	2
栄養士	2	2	2
診療放射線技師	1	1	0
臨床検査技師	1	1	1
研究員	1	1	0
試験研究員	1	0	0
看護師	4	4	1
船舶職員	1	1	0
専任教員	4	4	4
県立自然博物館学芸員	2	2	1
学校栄養職員	2	1	1
小計	44	40	19

合計	633	597	270
----	-----	-----	-----

(平成27年度:平成27年4月1日～平成28年3月31日)(単位:人)

試験(検査)区分	採用者数	内女性
一般行政職	63	18
情報職A	3	0
情報職B	0	0
総合土木職	9	0
建築職A	2	0
建築職B	1	0
電気職	1	0
化学職	1	0
農学職	7	2
林学職	3	0
水産職	2	0
警察事務職	4	2
小計	96	22
II種		
小計	0	0
III種		
一般事務	2	0
土木	1	1
学校事務職	7	3
警察事務職	3	2
小計	13	6
教員		
小学校教員	166	106
中学校教員	106	49
高等学校教員	57	24
特別支援学校教員	34	26
養護教員	15	15
寄宿舎指導員	2	1
実習助手	1	1
小計	381	222
警察官		
警察官A 男性一般	45	0
警察官A 女性一般	10	10
警察官A 男性武道	2	0
警察官B 男性	49	0
警察官B 女性	7	7
小計	113	17
資格免許職等		
医師	7	0
社会福祉士	3	1
臨床心理士	1	1
精神保健相談員	4	3
獣医師	4	0
薬剤師	2	0
保健師	2	2
臨床検査技師	1	1
研究員	1	0
職業訓練指導員	1	0
看護師	5	3
船舶職員	1	0
専任教員	2	2
体育指導員	7	2
県立博物館学芸員	1	1
学校栄養職員	1	1
小計	43	17

合計	646	284
----	-----	-----

(2)退職者数 (平成27年度) (単位:人)

職種	合計	定年退職		勸奨退職 (定年前希望退職を含む)	普通退職		その他			
		勤務延長後の退職			在職期間の通算を伴う退職等	分限免職	懲戒免職	失職	死亡退職	
一般行政職	145	89	0	13	40	16	0	1	0	2
研究職	11	9	1	1	1	0	0	0	0	0
医療職	25	15	0	2	7	0	0	0	0	1
技能労務職	5	3	0	0	0	0	0	0	0	2
教育職	551	326	0	134	84	60	0	4	0	3
警察職	103	44	0	5	51	32	0	0	0	3
合計	840	486	1	155	183	108	0	5	0	11

- (注) 1 「普通退職」とは、定年退職及び勸奨退職のいずれの事由にも該当しないで離職する場合をいう。(例:自己都合による退職や、二以上の地方公共団体の職員としての身分を併有していたが一方の地方公共団体を離職した場合等)
- 2 「在職期間の通算を伴う退職等」とは、「普通退職」の要件に該当するもののうち、任命権者又はその委任を受けた者の要請に応じ、引き続いて他の地方公共団体、国等の職員となるため退職手当を支給されずに退職した場合や、二以上の地方公共団体の職員としての身分を併有していたが、一方の地方公共団体を離職した場合をいう。

(3)再任用職員の採用・離職状況

(平成27年度)

(単位:人)

区分	合計	再任用職員数									合計	再任用職員の離職者数		
		常時勤務職員			短時間勤務職員							常時勤務職員	短時間勤務職員	
		任期更新	任期更新	任期更新	15時間30分以上 19時間22分30秒未満	19時間22分30秒以上 23時間15分未満	23時間15分以上 27時間7分30秒未満	27時間7分30秒以上 29時間3分45秒未満	29時間3分45秒以上 31時間以下	任期更新				任期満了
一般行政職	158: 129	19: 6	139: 123	0: 0	0: 0	139: 123	0: 0	0: 0	0: 0	33: 21	2: 1	31: 20		
研究職	7: 3	2: 0	5: 3	0: 0	0: 0	5: 3	0: 0	0: 0	0: 0	7: 2	1: 0	6: 2		
医療職	13: 8	2: 0	11: 8	0: 0	0: 0	11: 8	0: 0	0: 0	0: 0	4: 2	0: 0	4: 2		
技能労務職	40: 28	7: 0	33: 28	0: 0	0: 0	0: 0	0: 0	33: 28	12: 6	1: 0	11: 6			
教育職	127: 64	123: 63	4: 1	4: 1	0: 0	0: 0	0: 0	0: 0	28: 3	28: 3	0: 0			
警察職	34: 17	24: 10	10: 7	0: 0	0: 0	10: 7	0: 0	0: 0	17: 6	11: 0	6: 6			
合計	379: 249	177: 79	202: 170	4: 1	0: 0	165: 141	0: 0	33: 28	101: 40	43: 4	58: 36			

(4)再任用職員の職員数

(平成28年4月1日現在)

(単位:人)

区分	合計	再任用職員数								
		常時勤務職員			短時間勤務職員					
		任期更新	任期更新	任期更新	15時間30分以上 19時間22分30秒未満	19時間22分30秒以上 23時間15分未満	23時間15分以上 27時間7分30秒未満	27時間7分30秒以上 29時間3分45秒未満	29時間3分45秒以上 31時間以下	任期更新
一般行政職	157: 121	31: 9	126: 112	0: 0	0: 0	126: 112	0: 0	0: 0	0: 0	
研究職	8: 5	2: 0	6: 5	0: 0	0: 0	6: 5	0: 0	0: 0	0: 0	
医療職	16: 8	6: 0	10: 8	0: 0	0: 0	10: 8	0: 0	0: 0	0: 0	
技能労務職	29: 28	2: 1	27: 27	0: 0	0: 0	0: 0	0: 0	27: 27	0: 0	
教育職	191: 98	185: 93	6: 5	0: 0	6: 5	0: 0	0: 0	0: 0	0: 0	
警察職	27: 16	21: 12	6: 4	0: 0	0: 0	6: 4	0: 0	0: 0	0: 0	
合計	428: 276	247: 115	181: 161	0: 0	6: 5	148: 129	0: 0	27: 27	0: 0	

(5) 部門別職員数の状況と主な増減理由

(平成28年4月1日現在)

(単位:人)

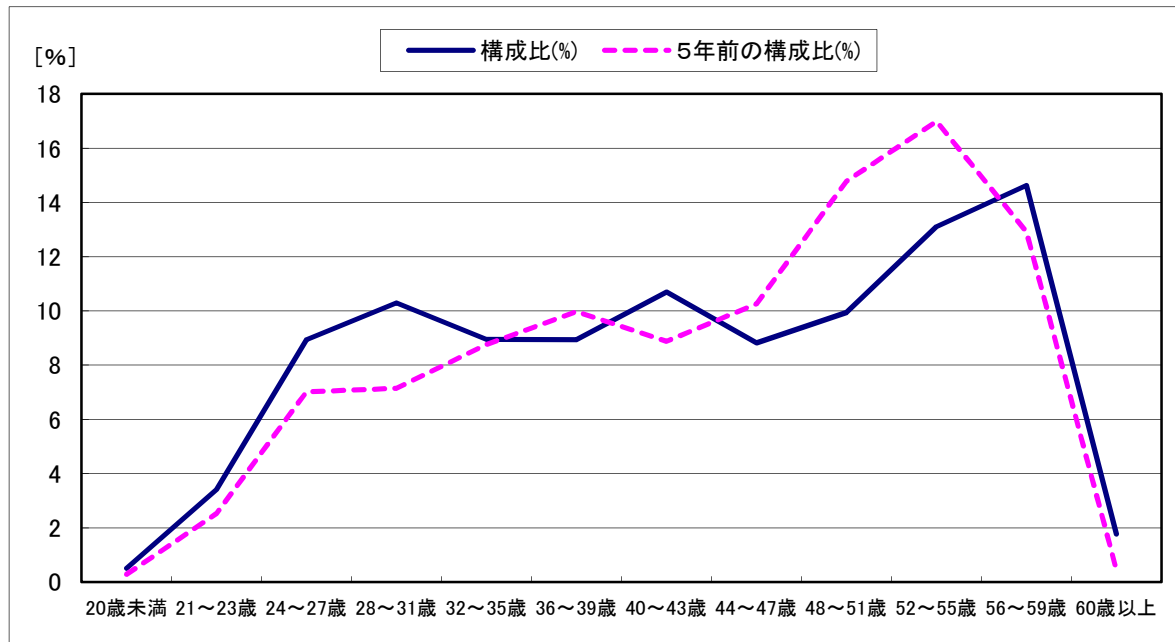
部門	区分	職員数		対前年増減数	主な増減理由等
		平成27年	平成28年		
普通会計部門	議会	31	32	1	・紀の国わかやま国体、紀の国わかやま大会終了 ・子ども・女性・障害者相談センター体制強化 ・振興局に農林水産振興部設置 ・土砂災害啓発センター設置
	総務企画	807	709	▲ 98	
	税務	157	153	▲ 4	
	民生	324	336	12	
	衛生	441	458	17	
	労働	53	56	3	
	農林水産	755	769	14	
	商工	233	241	8	
	土木	774	787	13	
	小計	3,575	3,541	▲ 34	
教育部門	8,868	8,802	▲ 66	・学校の統廃合及び児童生徒数の減少による定数減	
警察部門	2,511	2,522	11		
小計	14,954	14,865	▲ 89	(参考:人口10万人当たり職員数 1495 人)	
公営企業等	病院	158	158	0	
	その他	46	47	1	
	小計	204	205	1	
合計	15,158 [16,130]	15,070 [16,062]	▲ 88 [▲ 68]	(参考:人口10万人当たり職員数 1,515.6 人)	

(注) 1 職員数は一般職に属する職員であり、地方公務員の身分を保有する休職者、派遣職員などを含み、臨時職員を除く。

2 []内は、条例定数の合計である。

(6) 年齢別職員構成の状況

(平成28年4月1日現在)



区分	20歳未満	20歳)	24歳)	28歳)	32歳)	36歳)	40歳)	44歳)	48歳)	52歳)	56歳)	60歳以上	計
職員数	人 76	人 515	人 1,347	人 1,552	人 1,349	人 1,346	人 1,612	人 1,329	人 1,498	人 1,975	人 2,204	人 267	人 15,070

(7) 職員数の推移

(単位:人・%)

部 門 \ 年 度	23年	24年	25年	26年	27年	28年	過去5年間 の増減数(率)
一般行政	3,546	3,542	3,542	3,585	3,575	3,541	▲ 5 (▲0.1%)
教育	9,300	9,176	9,038	8,956	8,868	8,802	▲ 498 (▲5.4%)
警察	2,470	2,467	2,482	2,483	2,511	2,522	52 (2.1%)
消防	0	0	0	0	0	0	0
普通会計計	15,316	15,185	15,062	15,024	14,954	14,865	▲ 451 (▲2.9%)
公営企業等会計計	200	207	204	208	204	205	5 (2.5%)
総合計	15,516	15,392	15,266	15,232	15,158	15,070	▲ 446 (▲2.9%)