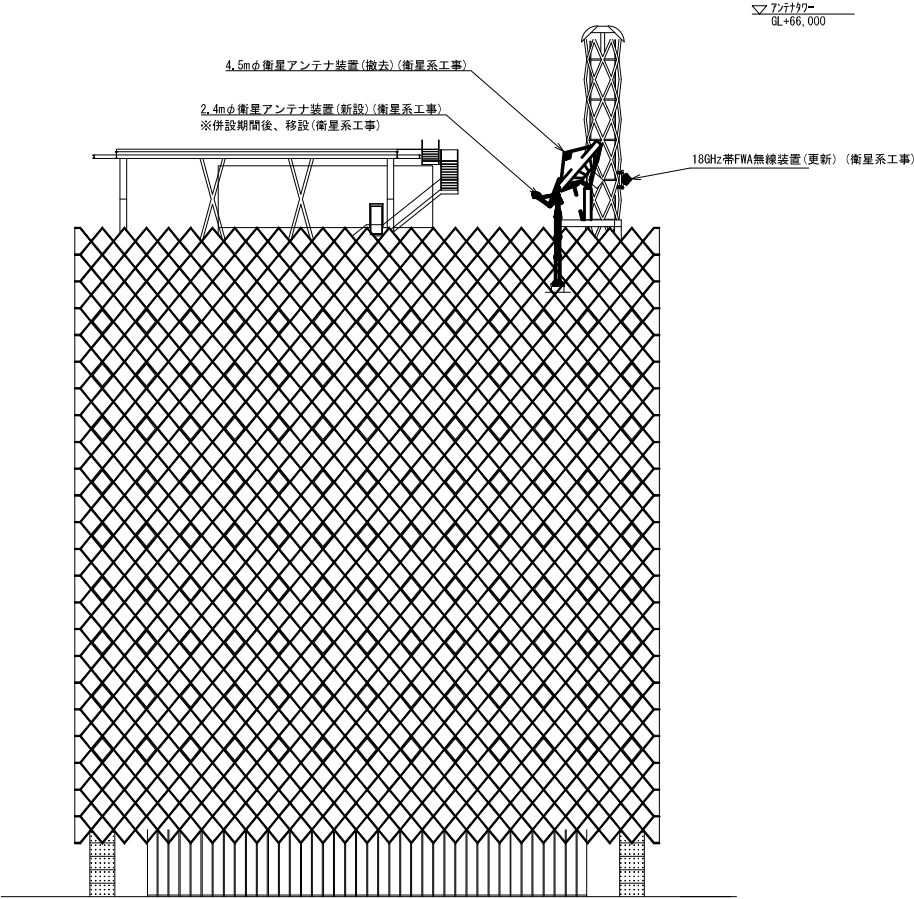


## 1-01 県庁統制局

図面番号	図面名称
1-01-01	敷地平面図
1-01-02	東立面図
1-01-03	2 階平面図
1-01-04	3 階平面図
1-01-05	4 階平面図
1-01-06	6 階平面図
1-01-07	7 階平面図
1-01-08	8 階平面図
1-01-09	9 階平面図
1-01-10	10階平面図
1-01-11	屋上平面図(1)
1-01-12	屋上平面図(2)
1-01-13	アンテナ設置図(参考)
1-01-14	機器配置図(2階機械室)
1-01-15	機器配置図(2階災害対策本部室)
1-01-16	機器配置図(3階統制室)
1-01-17	屋上衛星シェルター内覧図
1-01-18	衛星シェルター ラック実装図(参考)
1-01-19	衛星ラック・FWAラック実装図(参考)
1-01-20	本庁舎敷地平面図

[illegible]

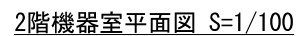




東側立面図 S=1/200

			承認	設計	担当	作図	R3.3.31
							作成日
1	初版発行		和歌山県総合防災情報システム (衛星系、映像系その他付帯設備)設計業務				
版	年月日	記事					
(一財) 日本消防設備安全センター			名称	1-01 県庁統制局 東側立面図			
			尺度	—	図番	1-01-02	





								R3.3.31
								作成日
I	初版発行							
版	年	月	日	記 事				
(一財)日本消防設備安全センター								



