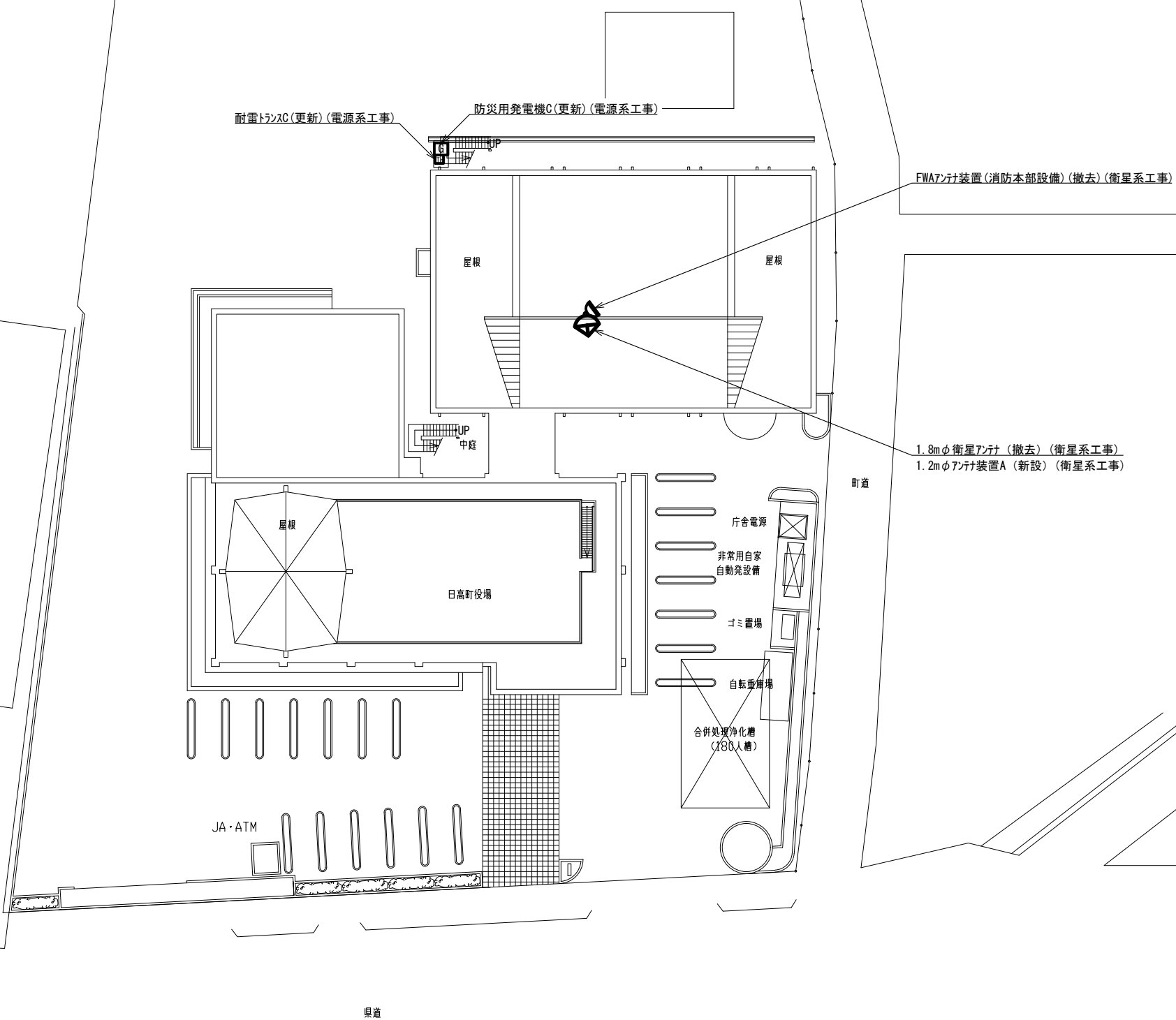
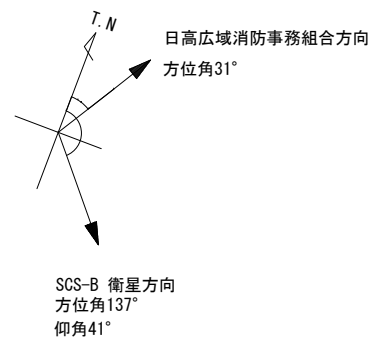


3-18 日高町

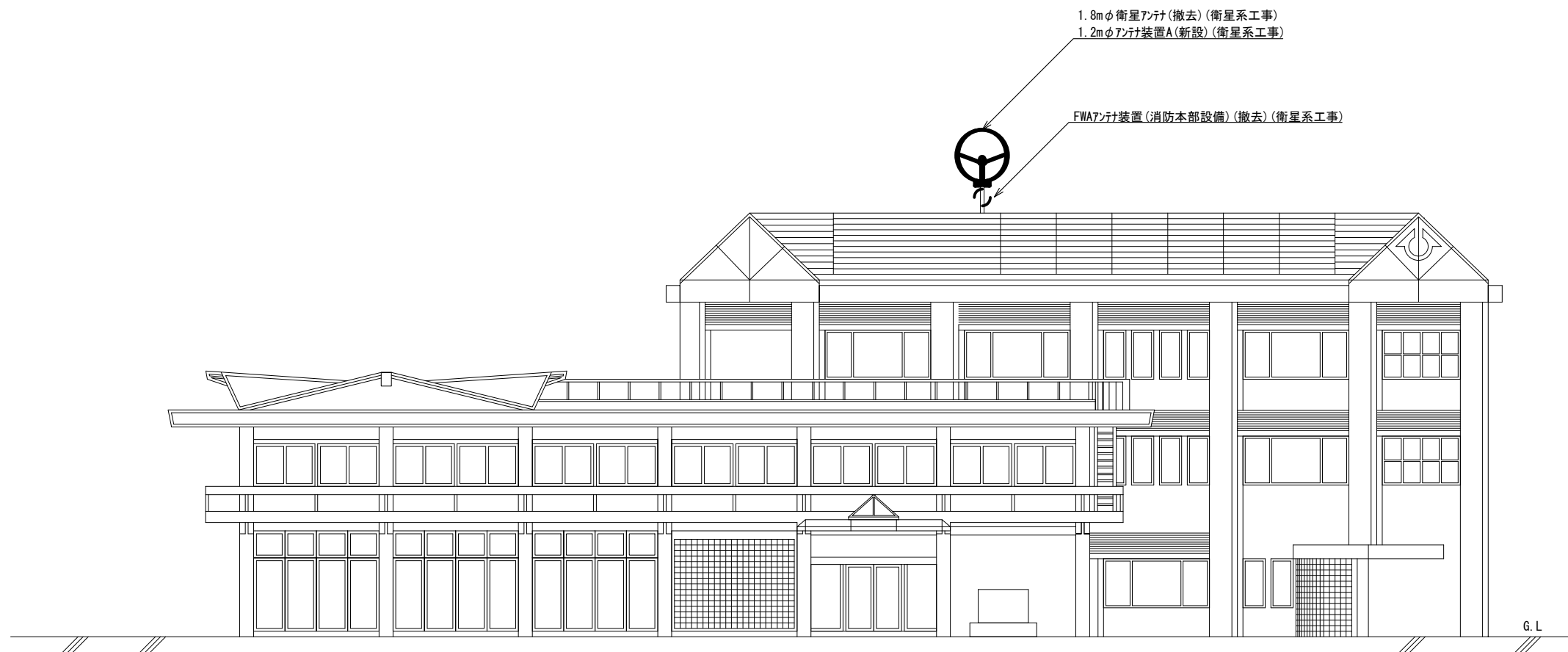
[illegible][illegible]



日高町
住所：日高郡日高町大字高家626
緯度：33° 55' 33"
経度：135° 08' 28"

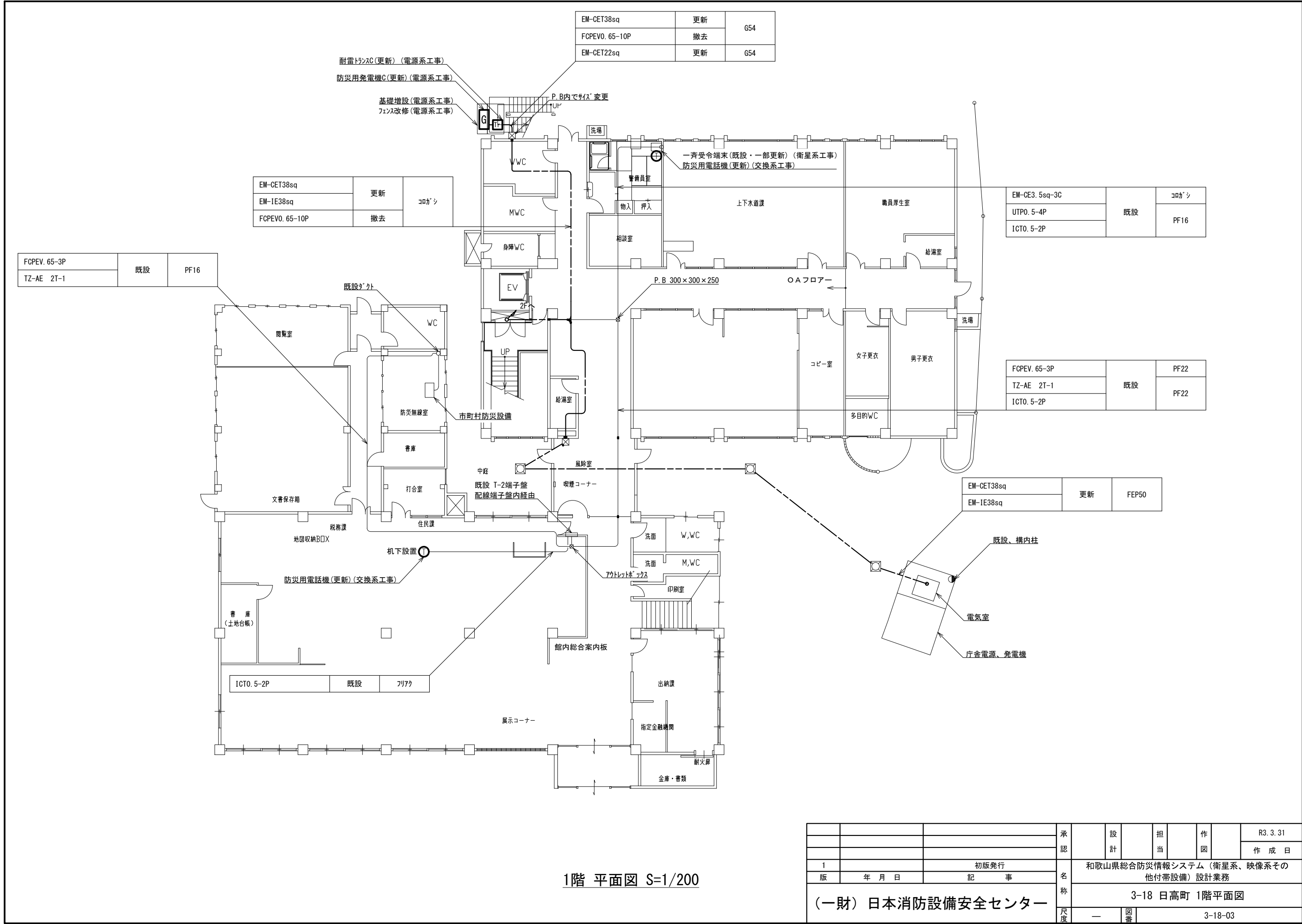
敷地平面図 S=1/200

			承認		設計		担当		作図		R3.3.31
											作成日
1		初版発行	名称	和歌山県総合防災情報システム（衛星系、映像系その他付帯設備）設計業務							
版	年月日	記事	3-18 日高町 敷地平面図								
(一財) 日本消防設備安全センター			尺度	—	図番	3-18-01					

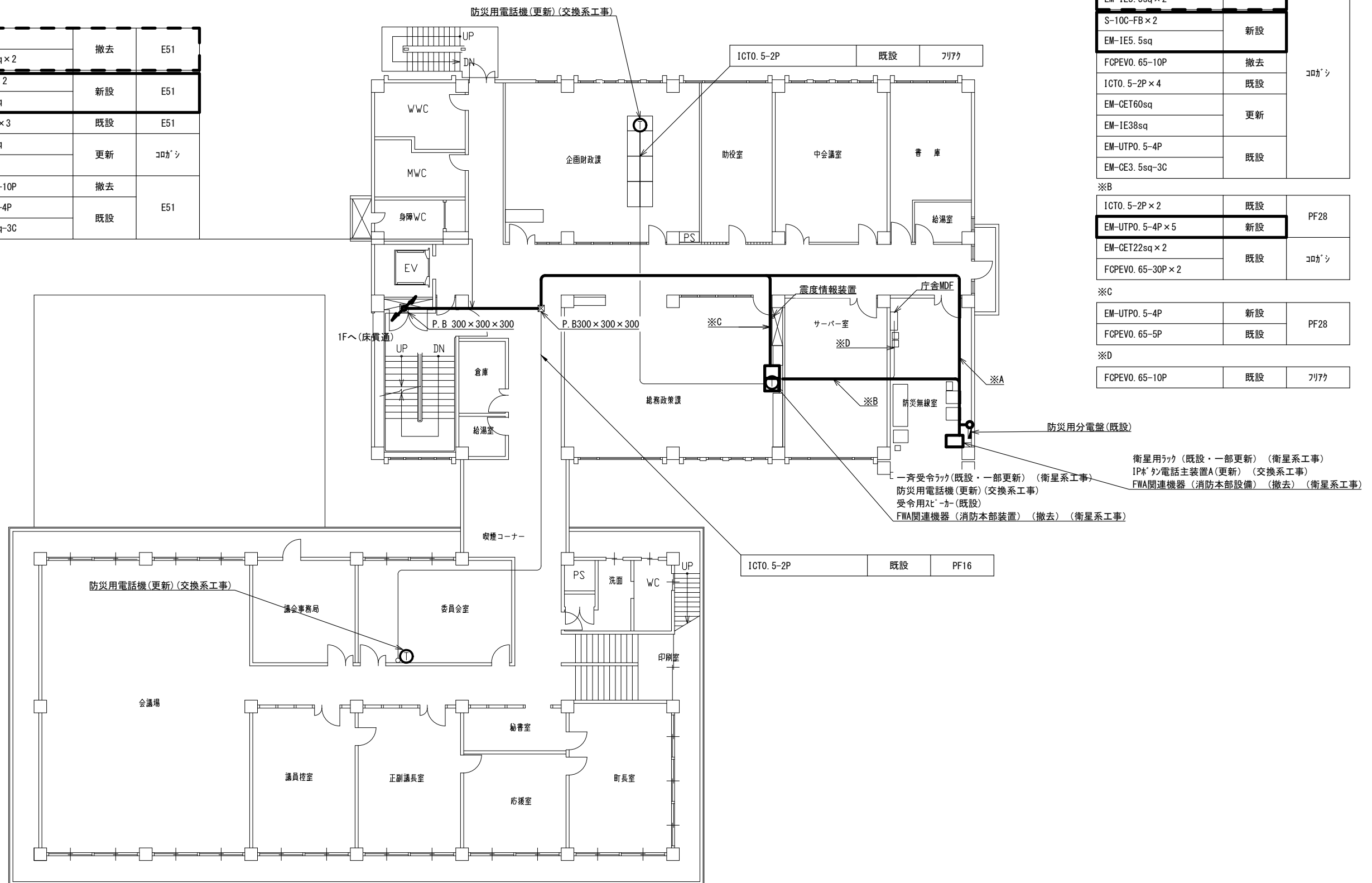


南側 立面図 S=1/200

			承認		設計		担当		作図		R3.3.31
											作成日
1		初版発行	名称	和歌山県総合防災情報システム（衛星系、映像系その他付帯設備）設計業務							
版	年月日	記事		3-18 日高町 南側立面図							
(一財) 日本消防設備安全センター			尺度	—	図番	3-18-02					

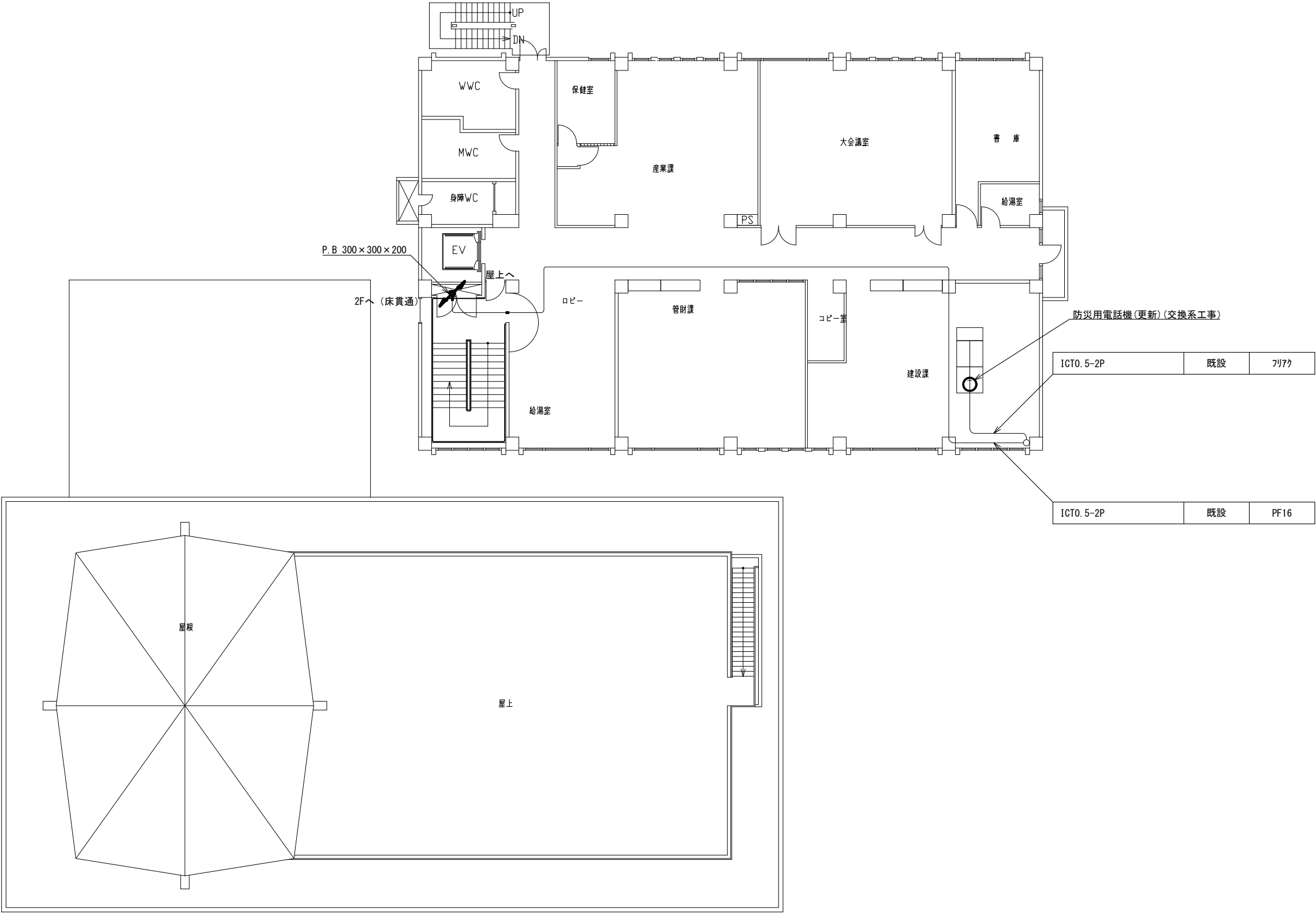


10D-FB×3	撤去	E51
EM-1E5.5sq×2		
S-10C-FB×2	新設	E51
EM-1E5.5sq		
ICT0.5-2P×3	既設	E51
EM-CET60sq	更新	コカシ
EM-1E38sq		
FCPEVO.65-10P	撤去	E51
EM-UTPO.5-4P	既設	
EM-CE3.5sq-3C		



2階 平面図 S=1/200

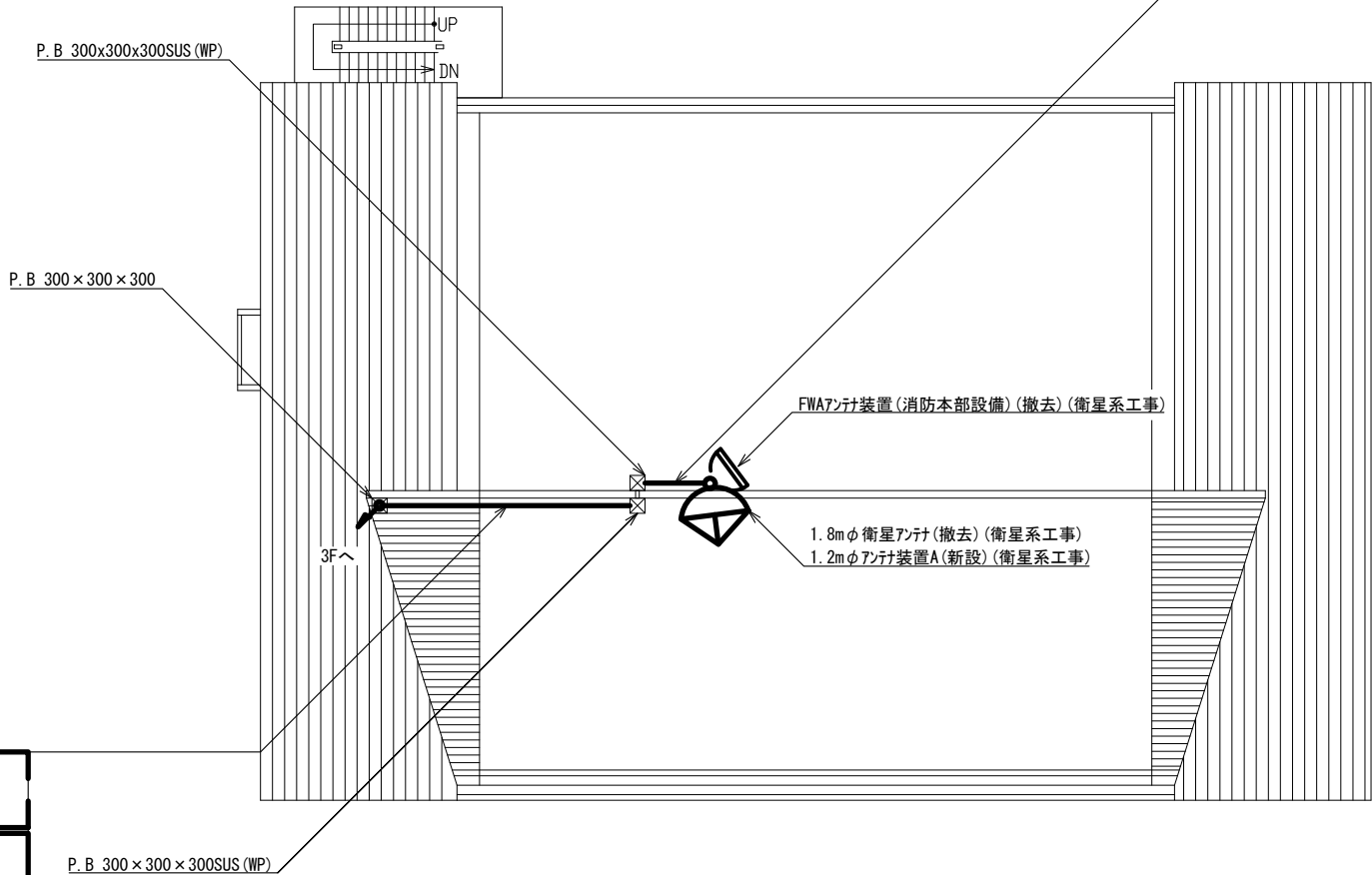
			承認		設計		担当		作図		R3. 3. 31
											作成日
1	初版発行			名称	和歌山県総合防災情報システム（衛星系、映像系その他付帯設備）設計業務						
版	年 月 日	記 事	3-18 日高町 2階平面図								
(一財) 日本消防設備安全センター			尺度		—	図番	3-18-04				



3階 平面図 S=1/200

			承認		設計		担当		作図		R3. 3. 31
											作成日
1			名称	和歌山県総合防災情報システム（衛星系、映像系その他付帯設備）設計業務							
版	年 月 日			3-18 日高町 3階平面図							
(一財) 日本消防設備安全センター				尺度	—	図番	3-18-05				

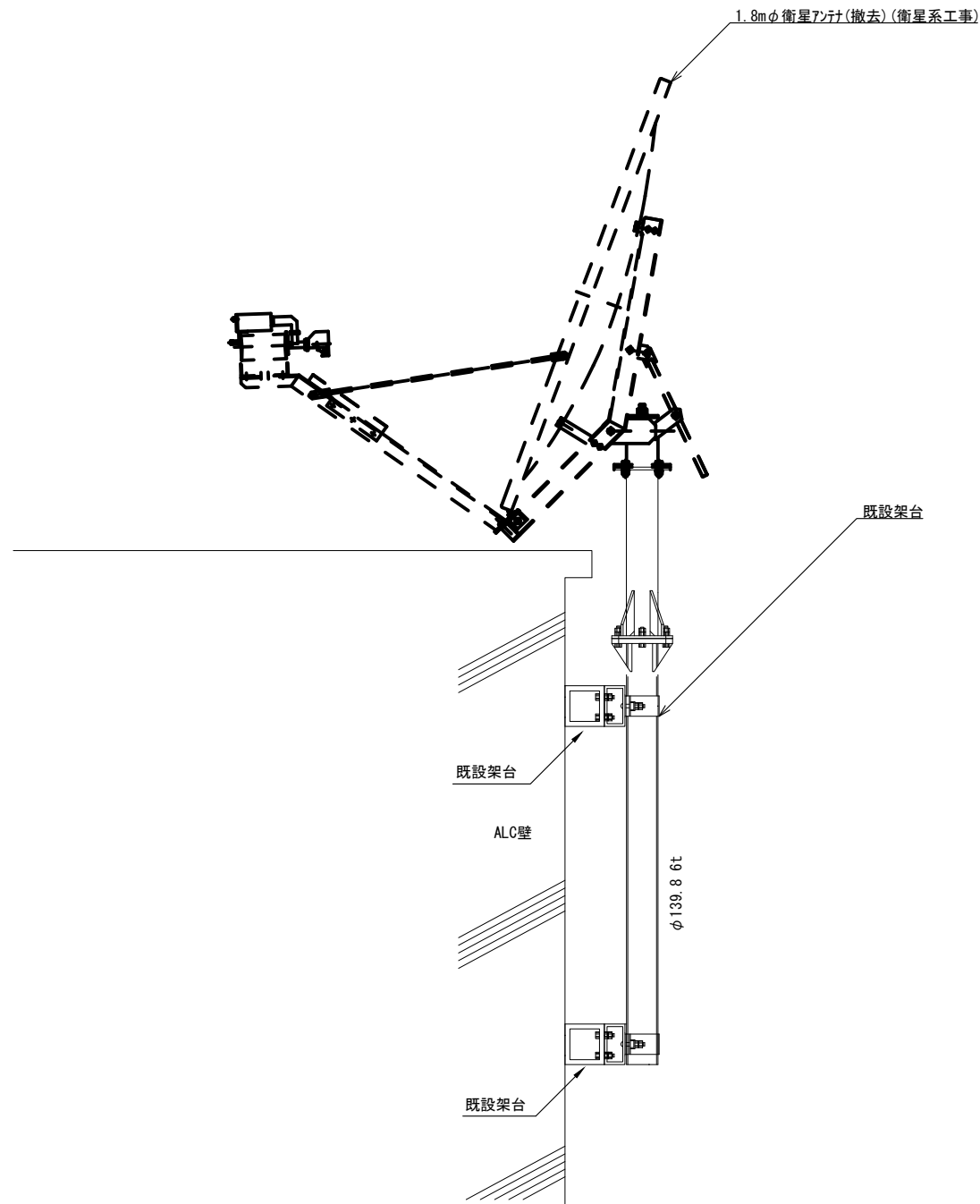
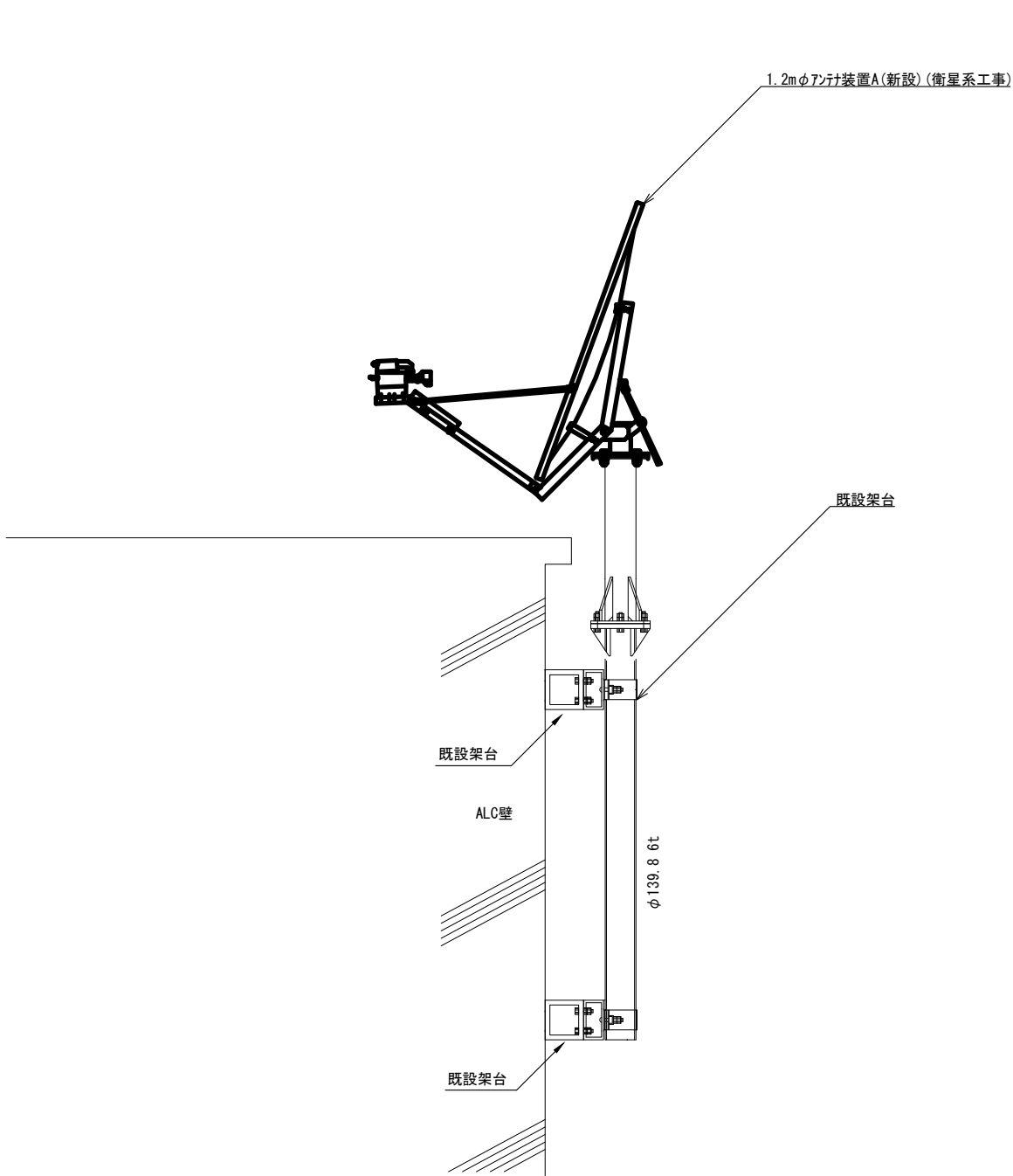
10D-FB×3	撤去	E51
EM-IE5. 5sq×2		
S-10C-FB×2	新設	E51
EM-IE5. 5sq		



10D-FB×3	撤去	G42
EM-IE5. 5sq×2		
S-10C-FB×2	新設	G42
EM-IE5. 5sq		

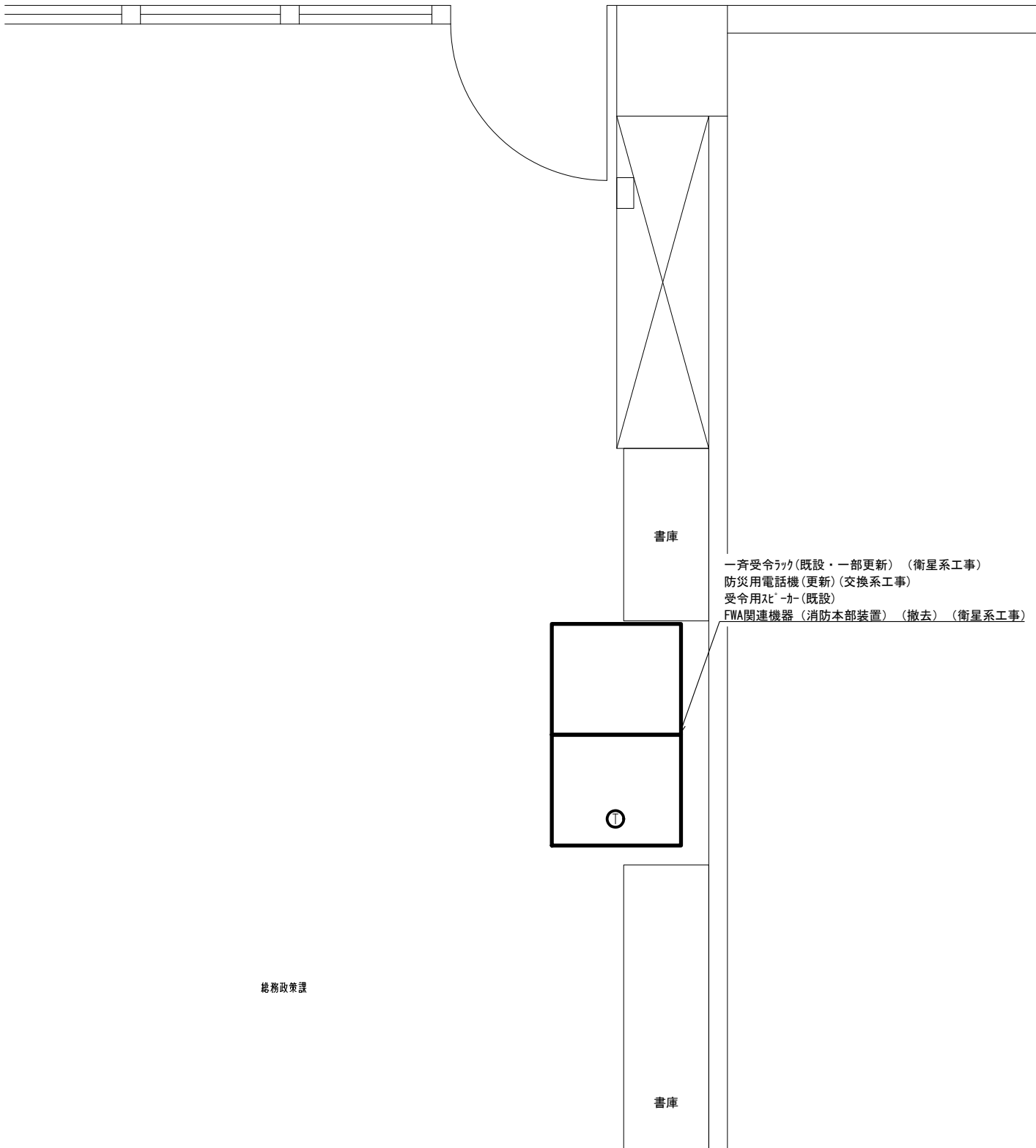
屋上 平面図 S=1/200

			承認		設計		担当		作図		R3.3.31
											作成日
1		初版発行	名称	和歌山県総合防災情報システム（衛星系、映像系その他付帯設備）設計業務							
版	年月日	記事		3-18 日高町 屋上平面図							
(一財) 日本消防設備安全センター			尺度	—	図番	3-18-06					

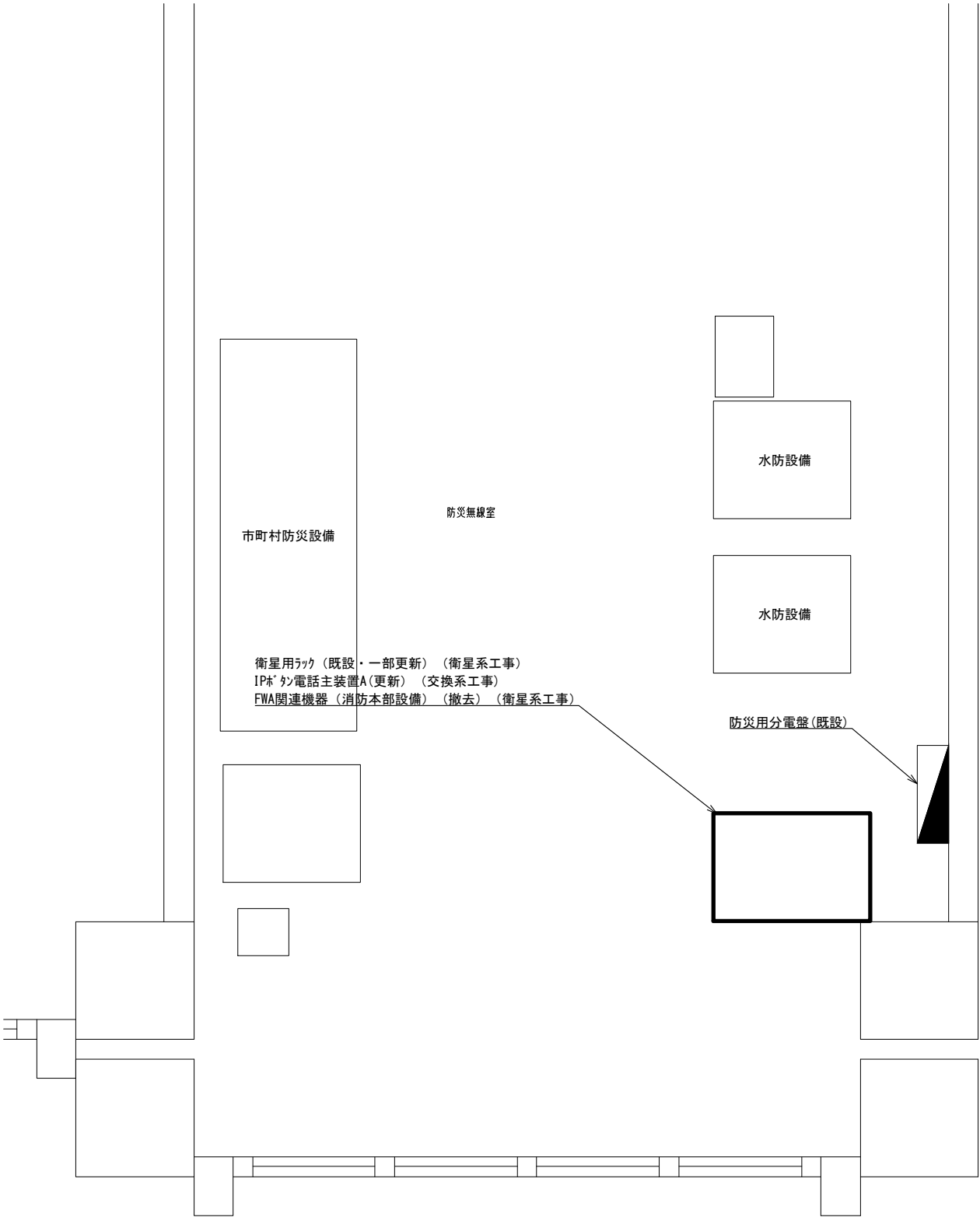


アンテナ取付詳細図(参考図) S=1/30

			承認		設計		担当		作図		R3.3.31
											作成日
1		初版発行	名称	和歌山県総合防災情報システム（衛星系、映像系その他付帯設備）設計業務							
版	年月日	記事		3-18 日高町 アンテナ設置図(参考図)							
(一財) 日本消防設備安全センター			尺度	—	図番	3-18-07					

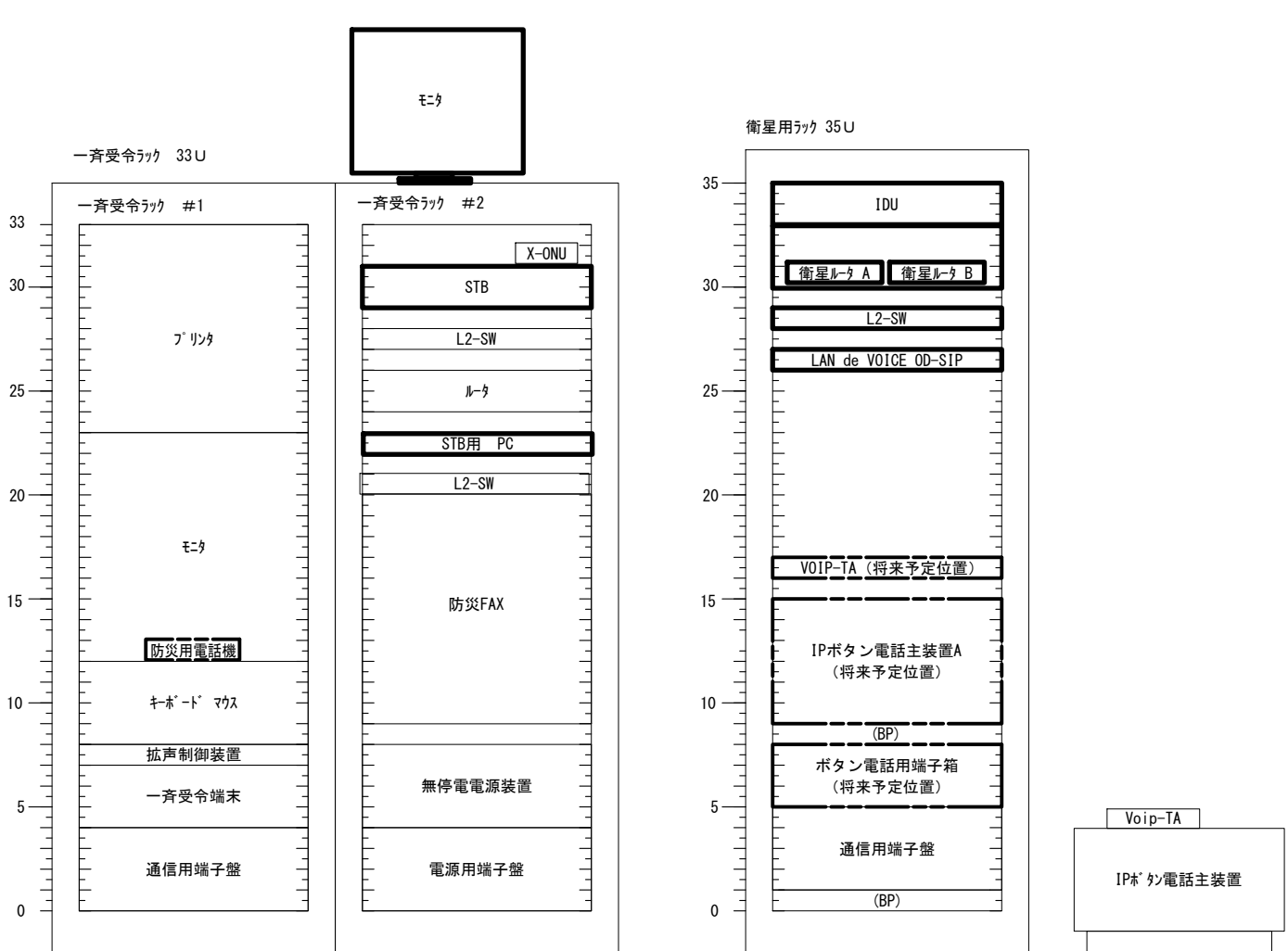
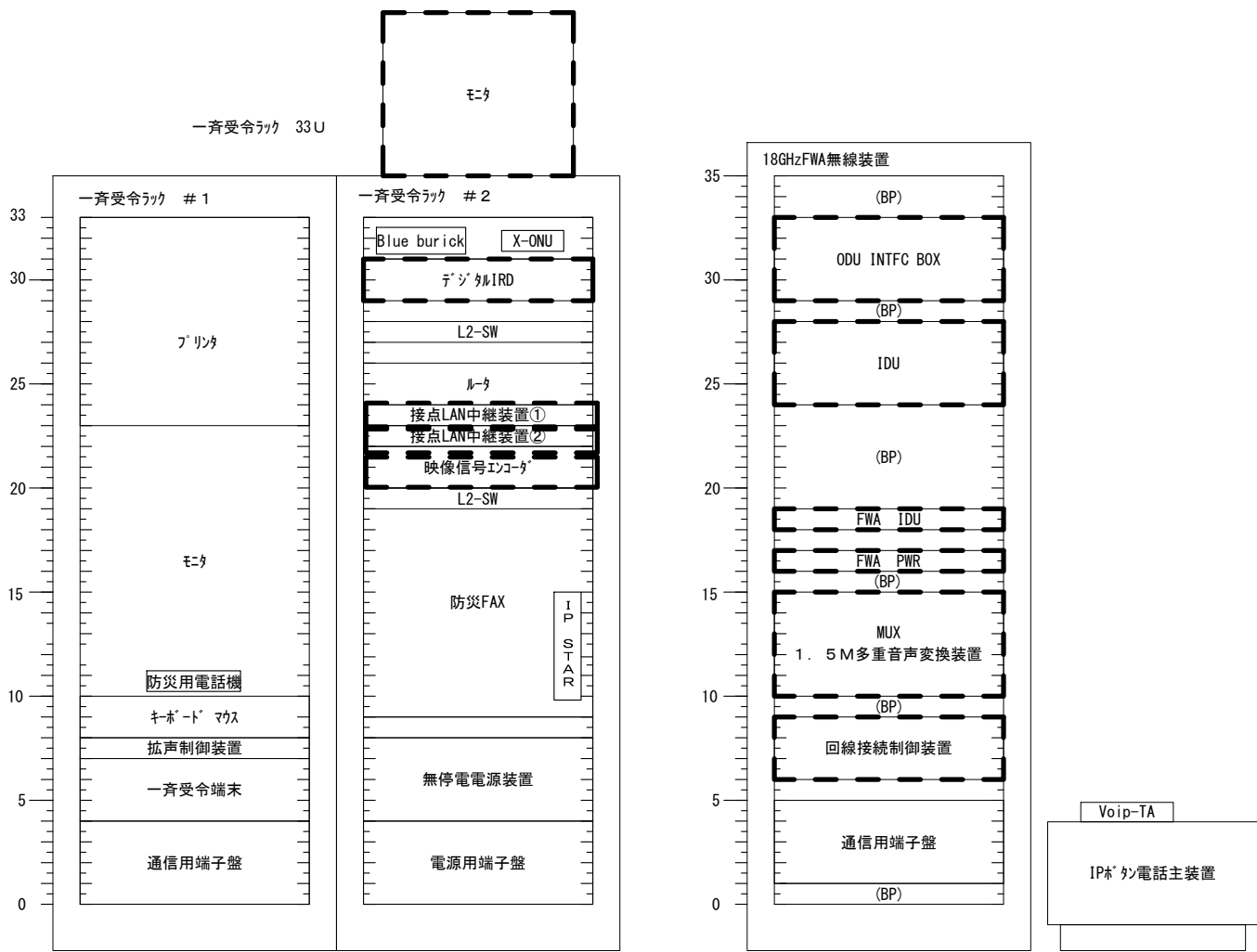


総務政策課 機器配置図 S=1/30



防災無線室 機器配置図 S=1/30

			承認		設計		担当		作図		R3. 3. 31
											作成日
1			名称	和歌山県総合防災情報システム（衛星系、映像系その他付帯設備）設計業務							
版	年 月 日	記 事		3-18 日高町 機器配置図							
(一財) 日本消防設備安全センター				尺度	—	図番	3-18-08				



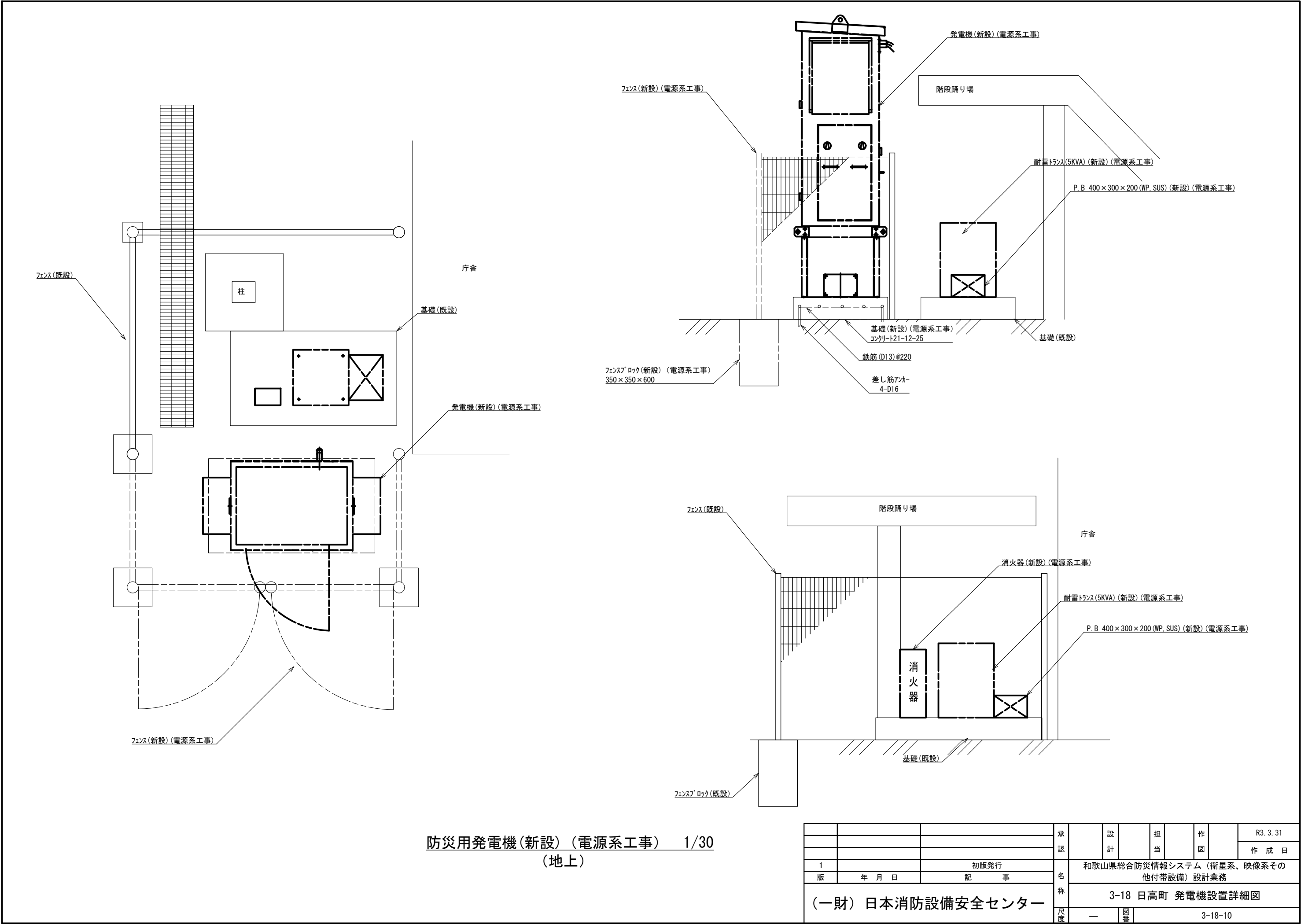
凡例

新設機材

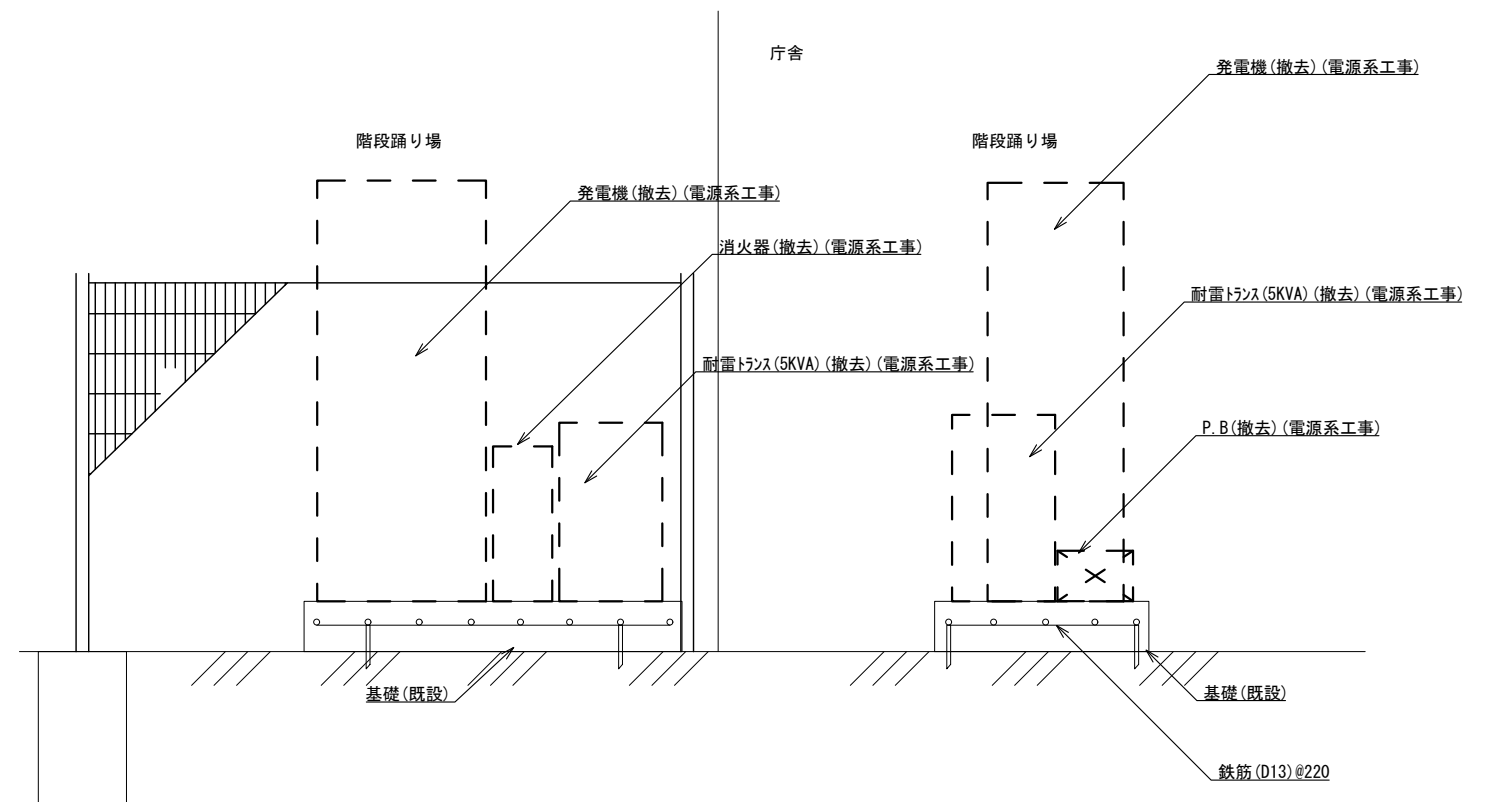
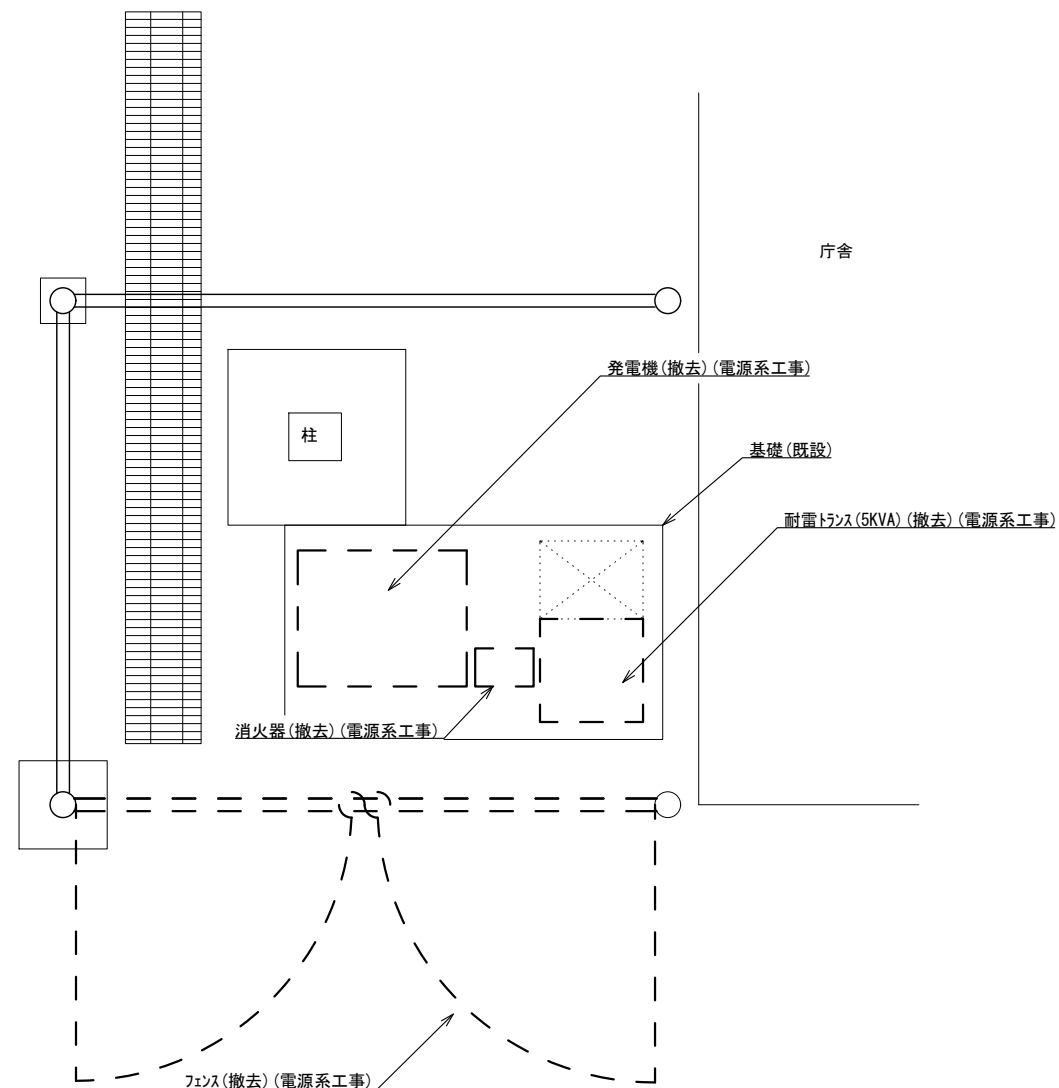
既設機材

撤去機材

			承認		設計		担当		作図		R3.3.31
											作成日
1		初版発行	名称	和歌山県総合防災情報システム（衛星系、映像系その他付帯設備）設計業務							
版	年月日	記事		3-18 日高町 架実装図（参考）							
(一財) 日本消防設備安全センター			尺度	—	図番	3-18-09					

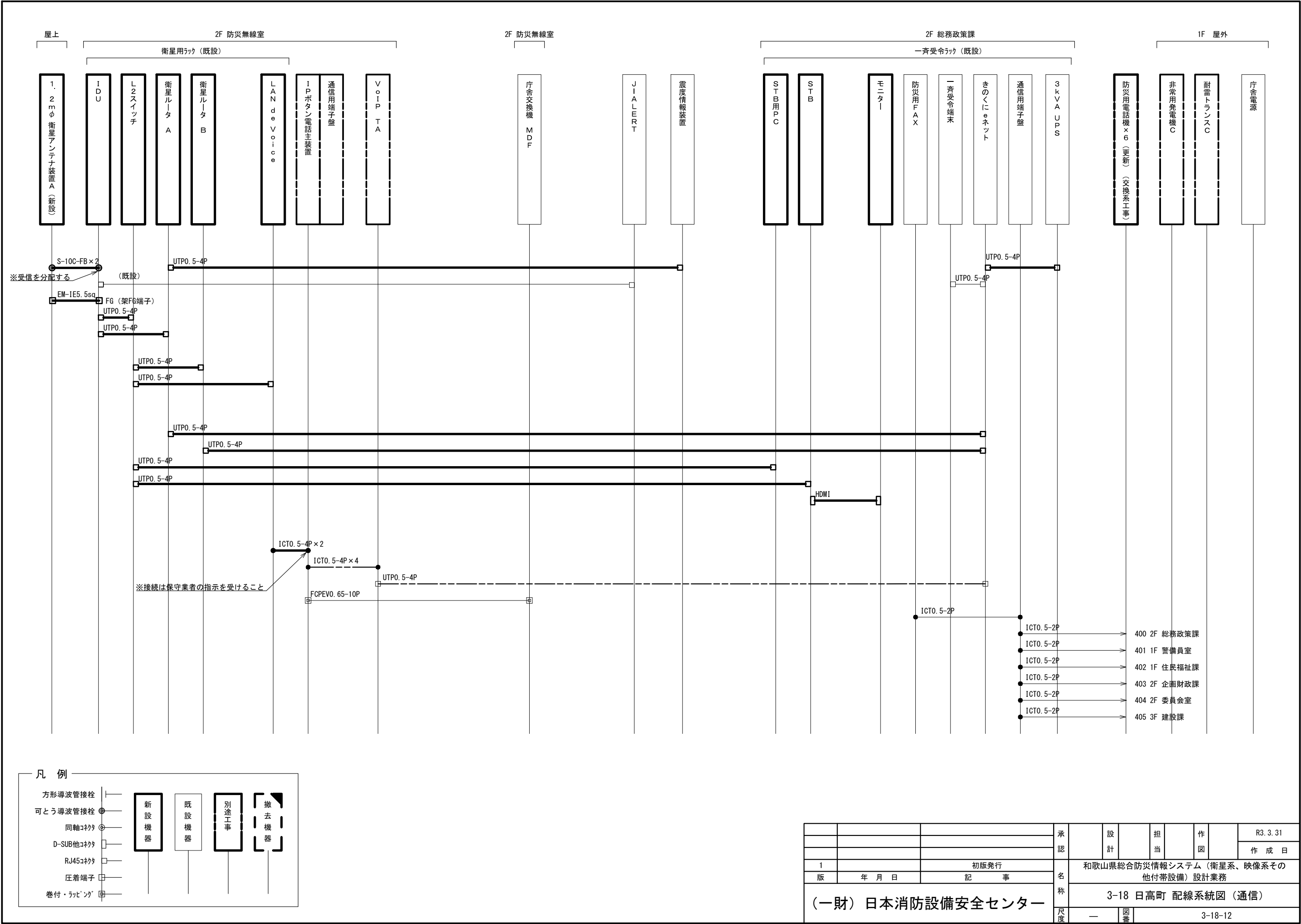


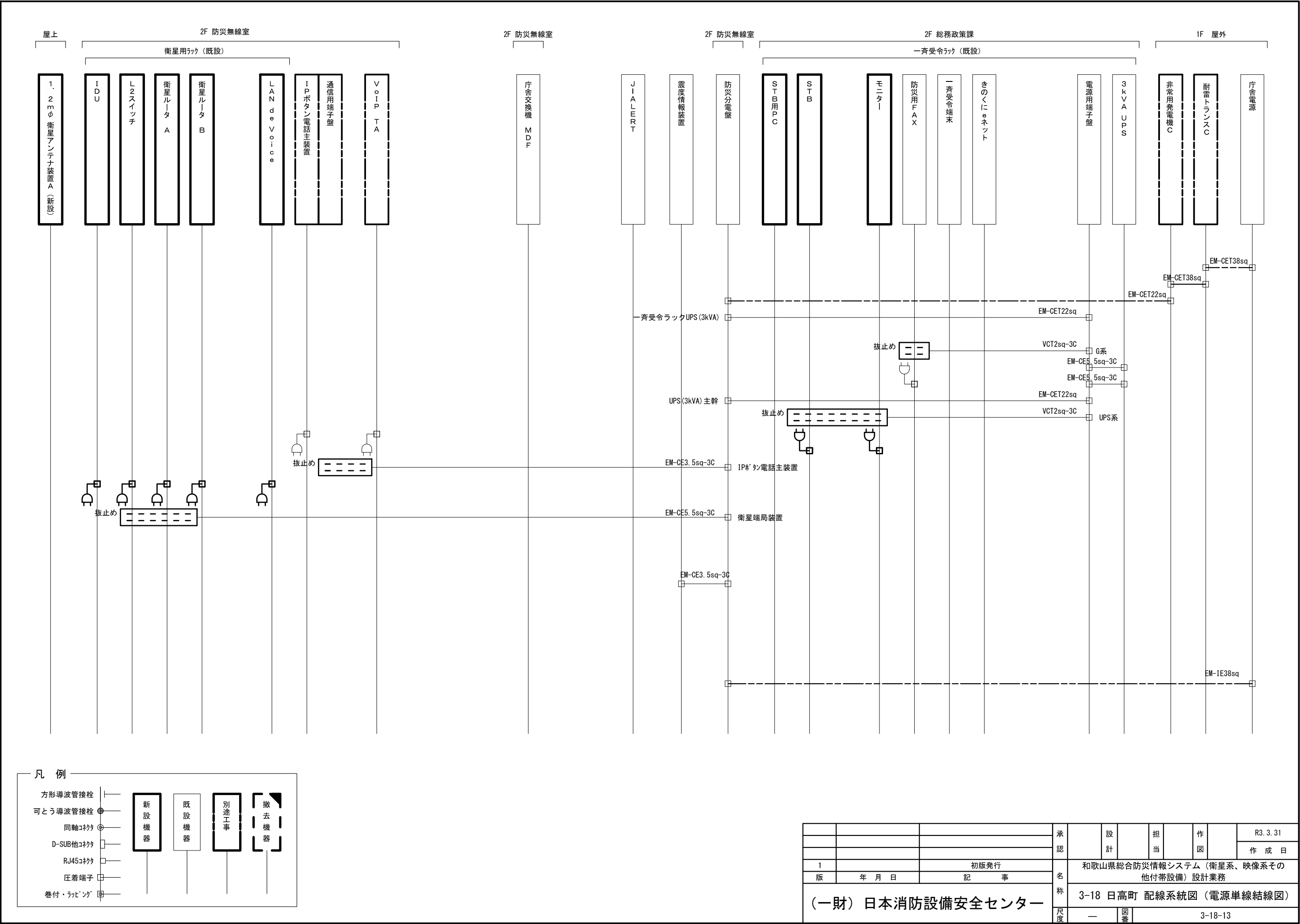
			承認		設計		担当		作図	R3.3.31
										作成日
1		初版発行	名称	和歌山県総合防災情報システム（衛星系、映像系その他付帯設備）設計業務						
版	年 月 日	記 事		3-18 日高町 発電機設置詳細図						
(一財) 日本消防設備安全センター				尺度	—	図番	3-18-10			

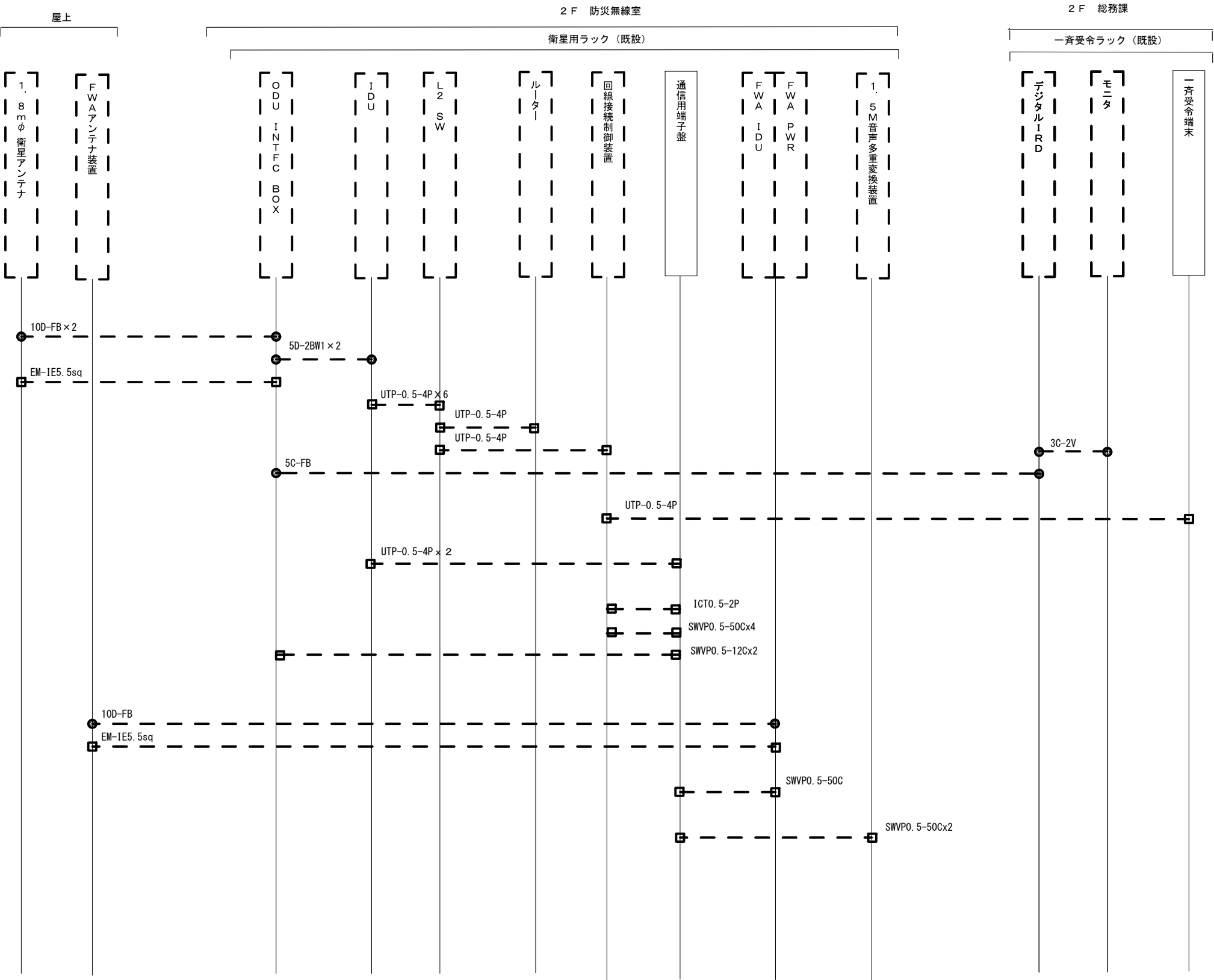


防災用発電機(撤去)(電源系工事) 1/30
(地上)

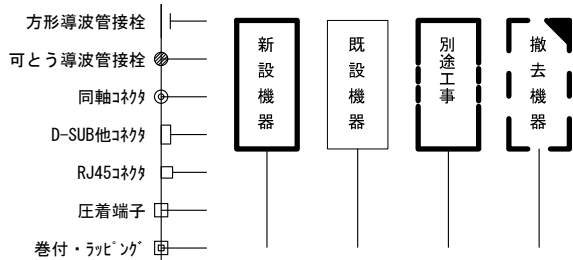
			承認		設計		担当		作図		R3.3.31
											作成日
1		初版発行	名称	和歌山県総合防災情報システム(衛星系、映像系その他付帯設備)設計業務							
版	年月日	記事		3-18 日高町 発電機撤去図							
(一財)日本消防設備安全センター			尺度	—	図番	3-18-11					







凡 例



			承認		設計		担当		作図		R3. 3. 31
											作成日
1		初版発行	名称	和歌山県総合防災情報システム（衛星系、映像系その他付帯設備）設計業務							
版	年 月 日	記 事		3-18 日高町 配線系統図（撤去）							
(一財) 日本消防設備安全センター			尺度	—	図番	3-18-14					