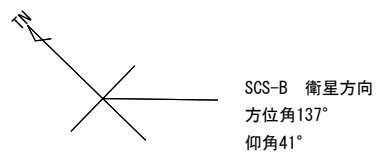


#### 4-17 新宮市消防本部

[illegible][illegible]



道路

耐雷トランス（更新）（電源系工事）

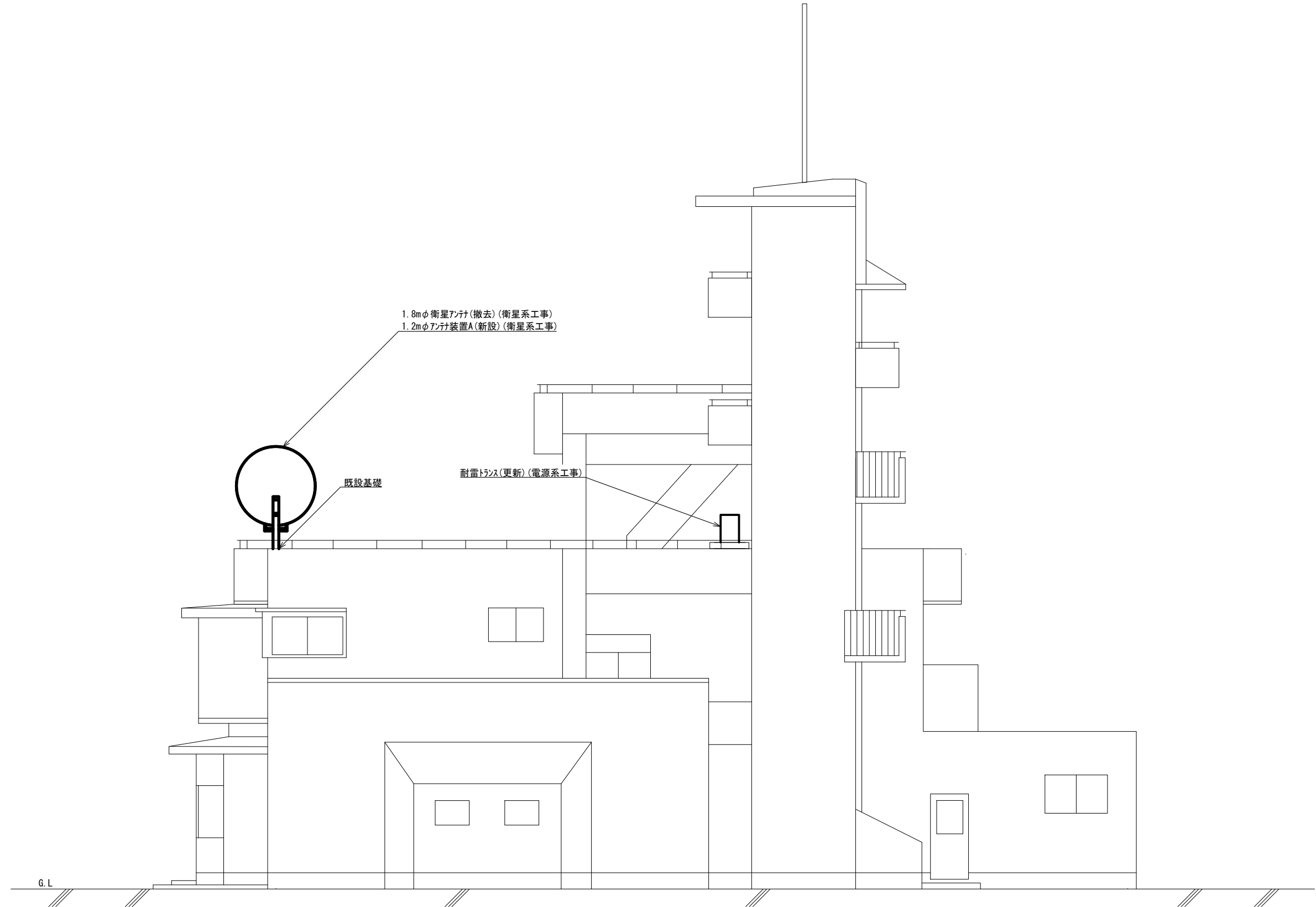
新宮市消防本部

1.8mφ衛星アンテナ（撤去）（衛星系工事）  
1.2mφアンテナ装置A（新設）（衛星系工事）

新宮市消防本部  
住所：新宮市新宮5036-3  
緯度：33° 42' 56"  
経度：135° 59' 57"

敷地平面図 S=NS

			承認		設計		担当		作図		R3.3.31
											作成日
1		初版発行	名称	和歌山県総合防災情報システム（衛星系、映像系その他付帯設備）設計業務							
版	年月日	記事		4-17 新宮市消防本部 敷地平面図							
(一財) 日本消防設備安全センター			尺度	—	図番	4-17-01					

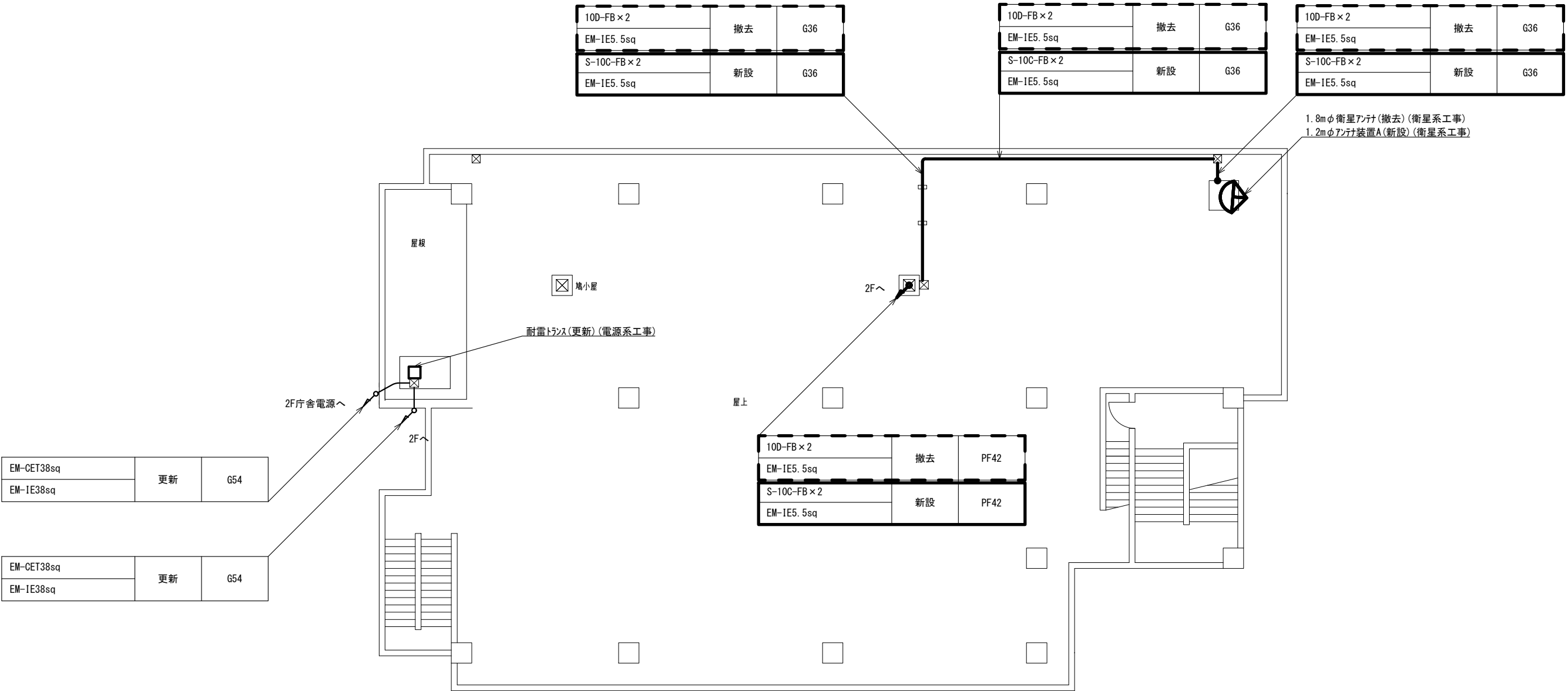


西側 立面図 S=1/100

			承認		設計		担当		作図		R3.3.31
											作成日
1		初版発行	名称	和歌山県総合防災情報システム（衛星系、映像系その他付帯設備）設計業務							
版	年月日	記事		4-17 新宮市消防本部 西側立面図							
(一財) 日本消防設備安全センター			尺度	—	図番	4-17-02					

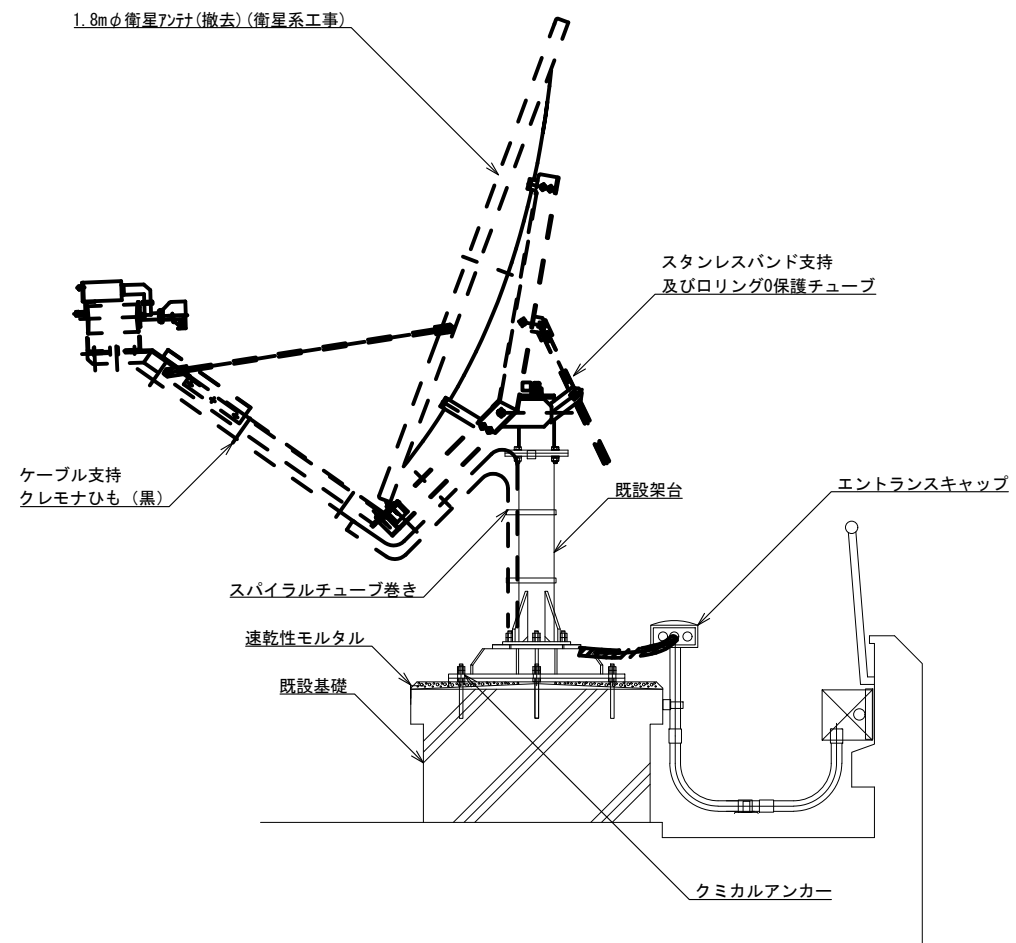
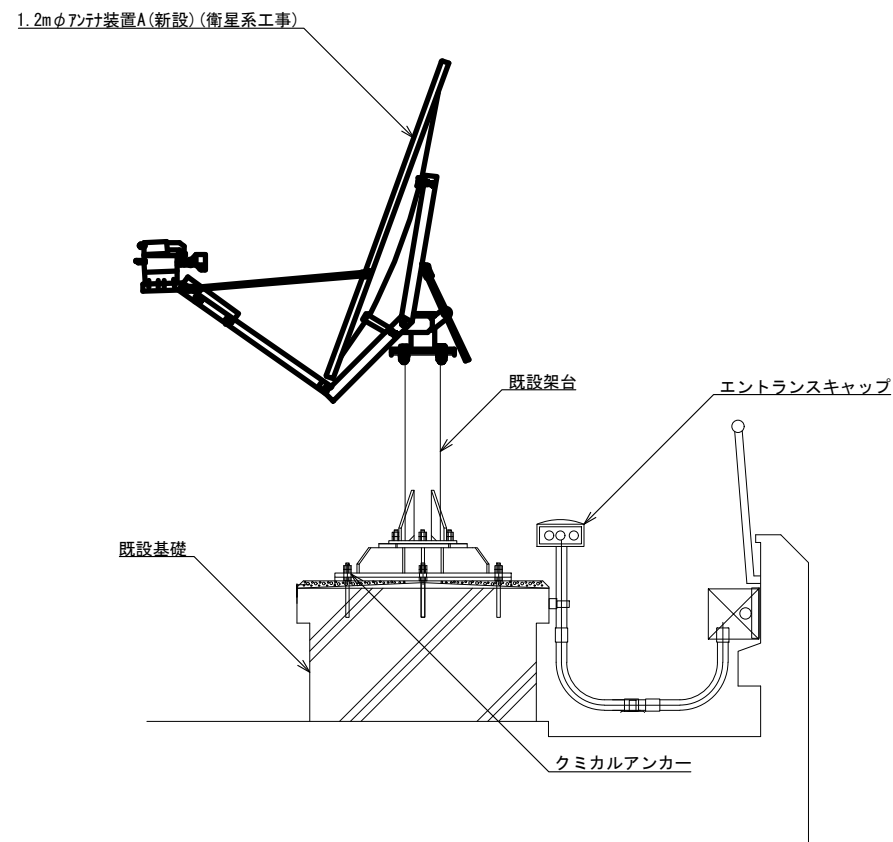






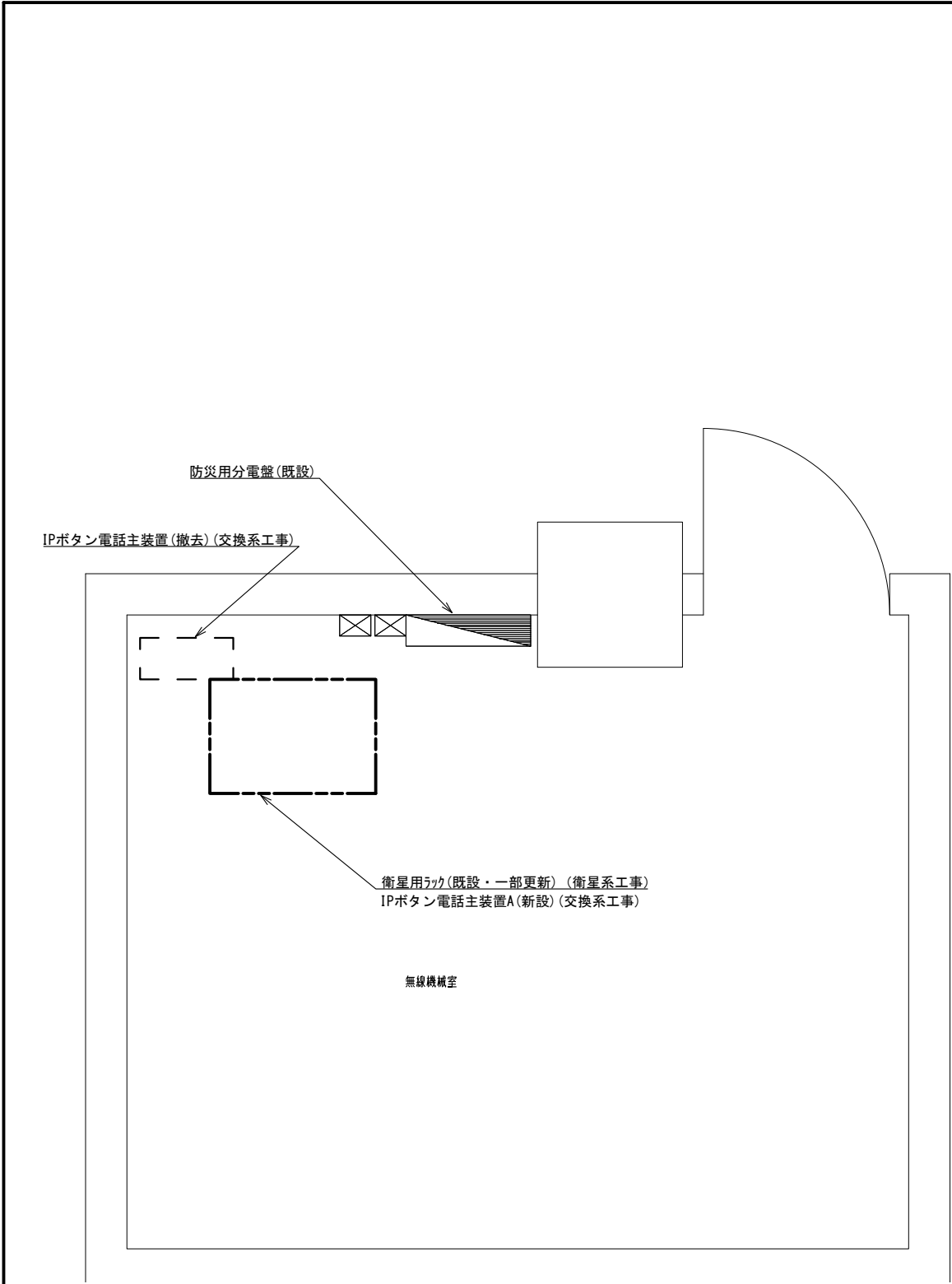
屋上 平面図 S=1/150

			承認		設計		担当		作図		R3.3.31
											作成日
1		初版発行	名称	和歌山県総合防災情報システム（衛星系、映像系その他付帯設備）設計業務							
版	年 月 日	記 事		4-17 新宮市消防本部 屋上平面図							
(一財) 日本消防設備安全センター				尺度	—	図番	4-17-05				

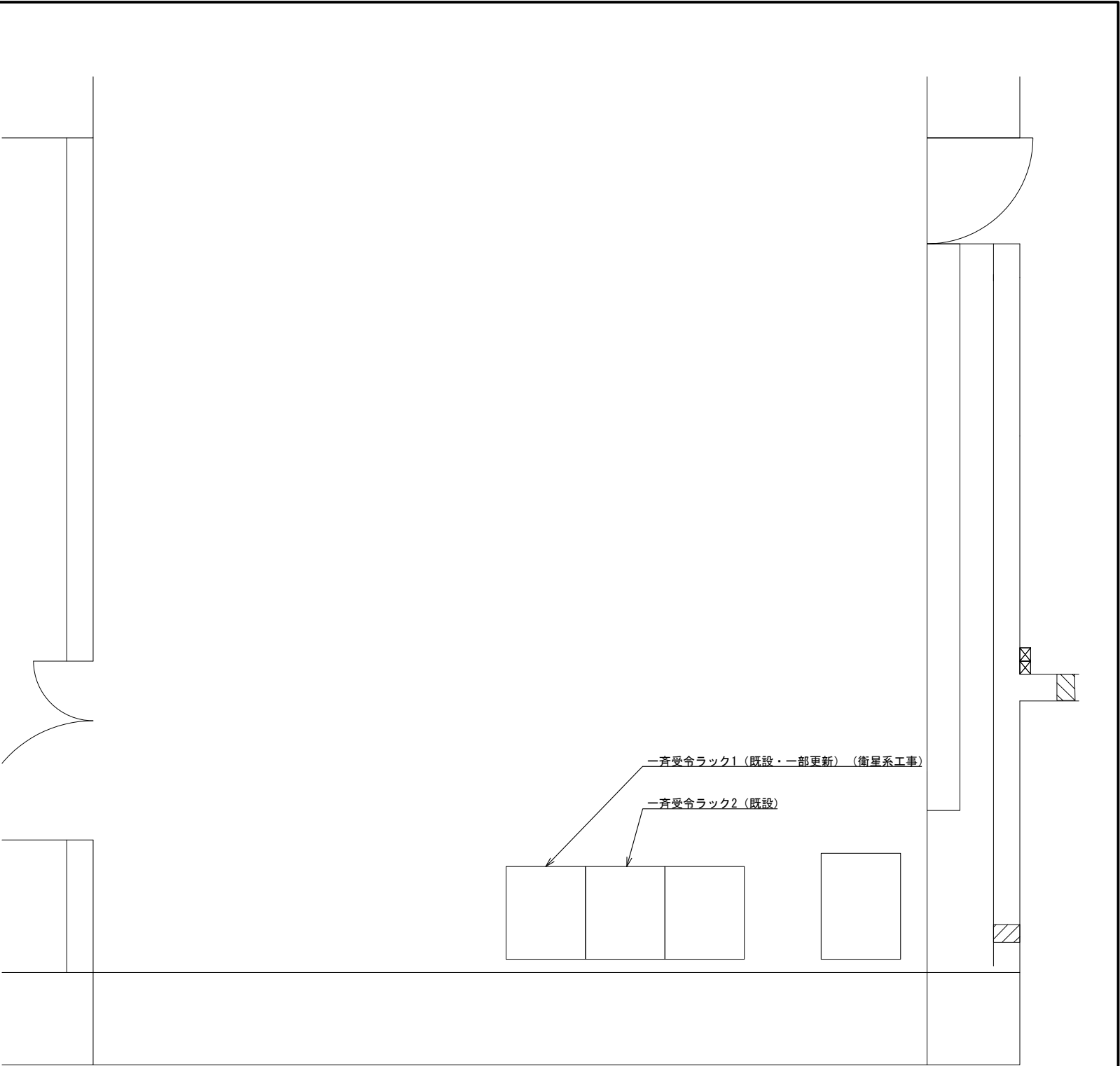


アンテナ取付詳細図(参考図) S=1/30

			承認		設計		担当		作図		R3.3.31
											作成日
1		初版発行	名称	和歌山県総合防災情報システム（衛星系、映像系その他付帯設備）設計業務							
版	年月日	記事		4-17 新宮市消防本部 アンテナ設置図(参考図)							
(一財) 日本消防設備安全センター			尺度	—	図番	4-17-06					



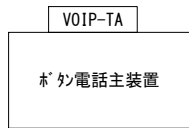
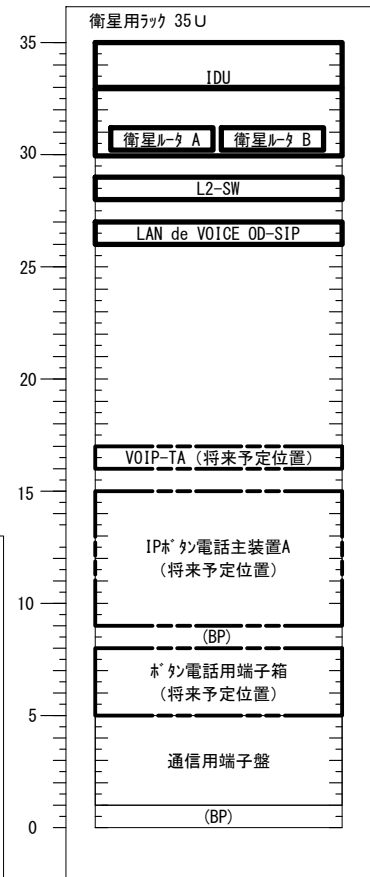
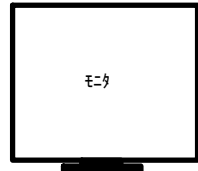
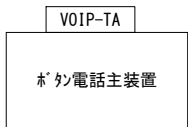
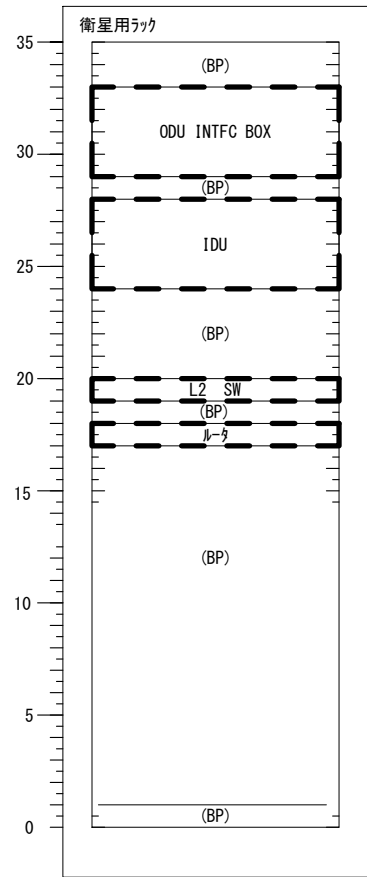
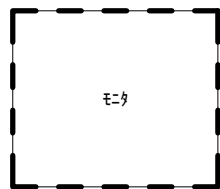
無線機械室 機器配置図 S=1/30



指令室 機器配置図 S=1/40

			承認		設計		担当		作図		R3.3.31
											作成日
1		初版発行	名称	和歌山県総合防災情報システム（衛星系、映像系その他付帯設備）設計業務							
版	年月日	記事		4-17 新宮市消防本部 機器配置図							
(一財) 日本消防設備安全センター			尺度	—	図番	4-17-07					





既設

更新後

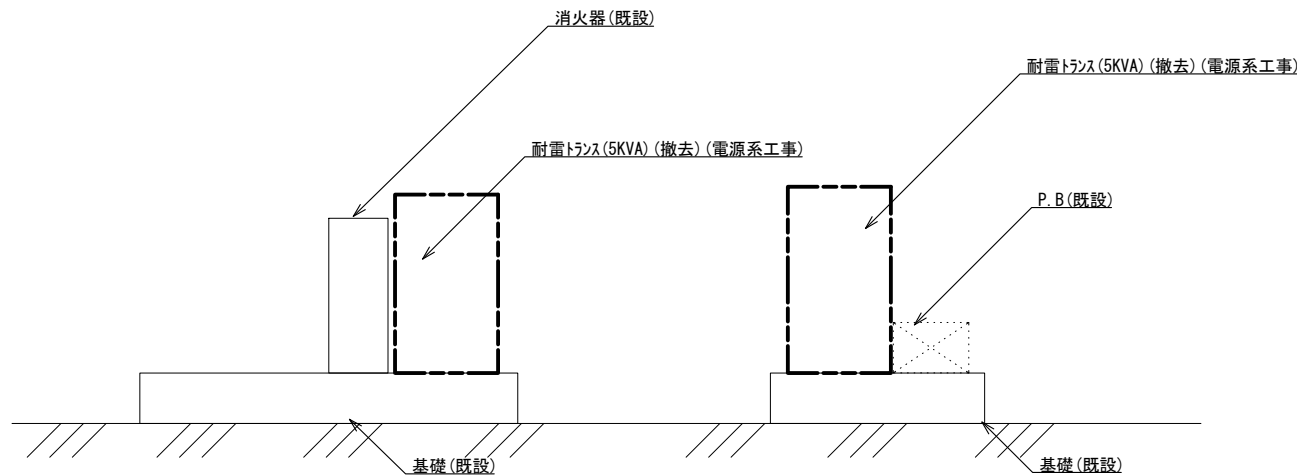
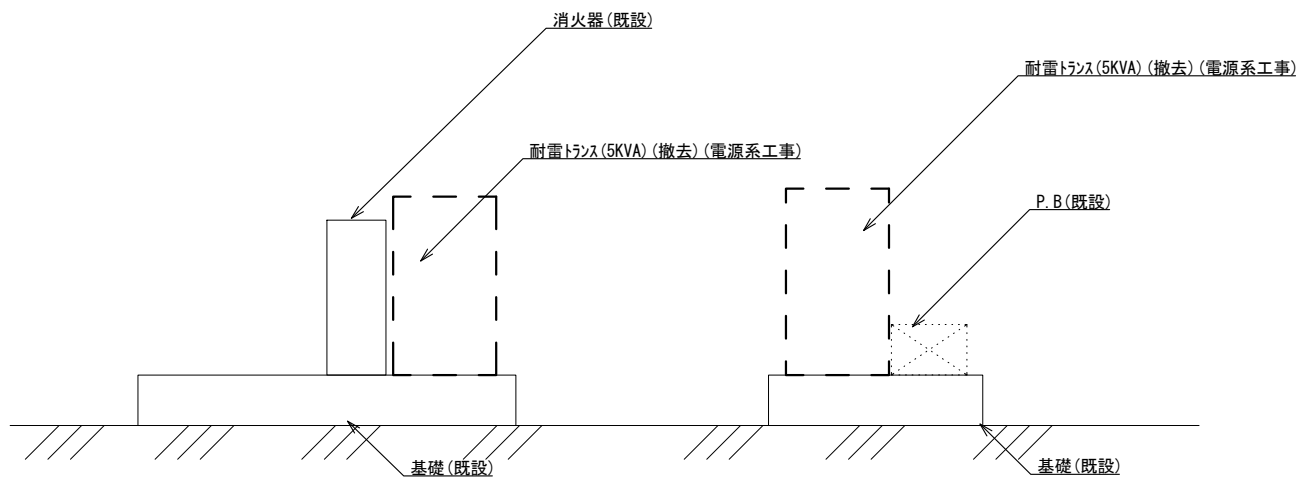
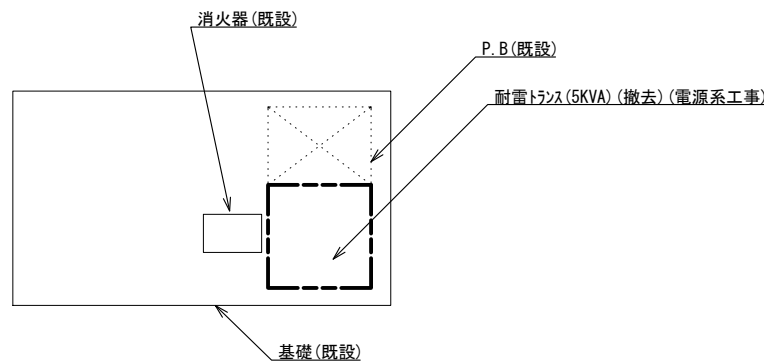
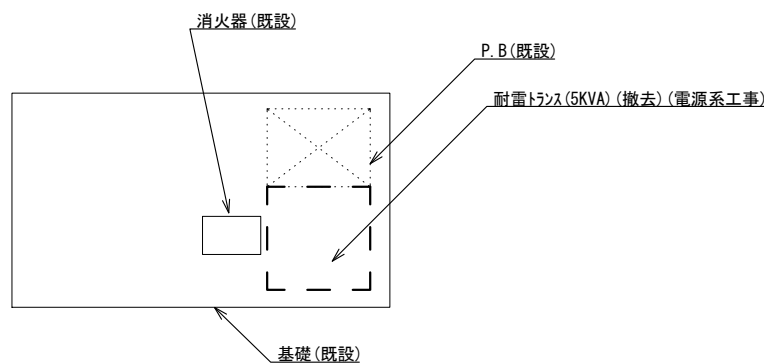
凡例

新設機材

既設機材

撤去機材

			承認		設計		担当		作図		R3.3.31
											作成日
1		初版発行	名称	和歌山県総合防災情報システム（衛星系、映像系その他付帯設備）設計業務							
版	年月日	記事		4-17 新宮市消防本部 架実装図（参考）							
（一財）日本消防設備安全センター			尺度	—	図番	4-17-08					



耐雷トランス(撤去)(電源系工事) 1/30  
(地上)

耐雷トランス(新設)(電源系工事) 1/30  
(地上)

			承認		設計		担当		作図		R3.3.31
											作成日
1		初版発行	名称	和歌山県総合防災情報システム(衛星系、映像系その他付帯設備)設計業務							
版	年月日	記事		4-17 新宮市消防本部 耐雷トランス更新図							
(一財) 日本消防設備安全センター			尺度	—	図番	4-17-09					

