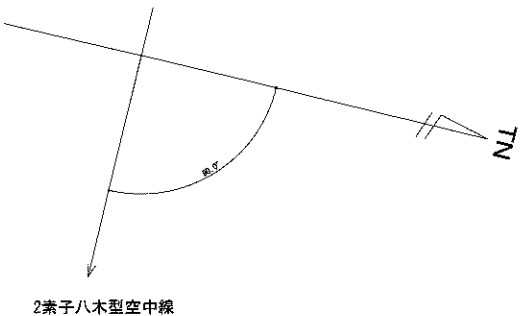
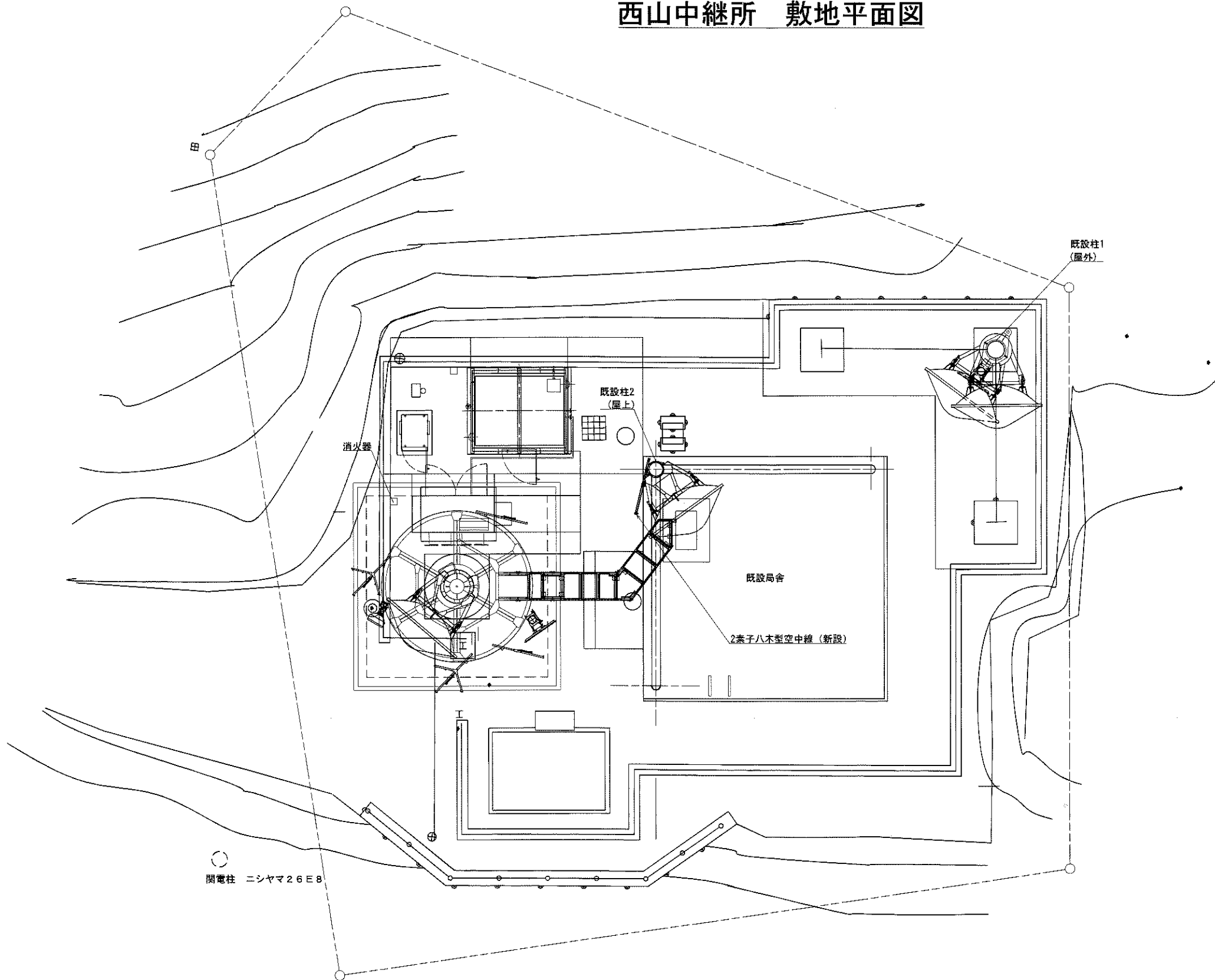


西山中継所 敷地平面図



敷地平面図 S=1:50

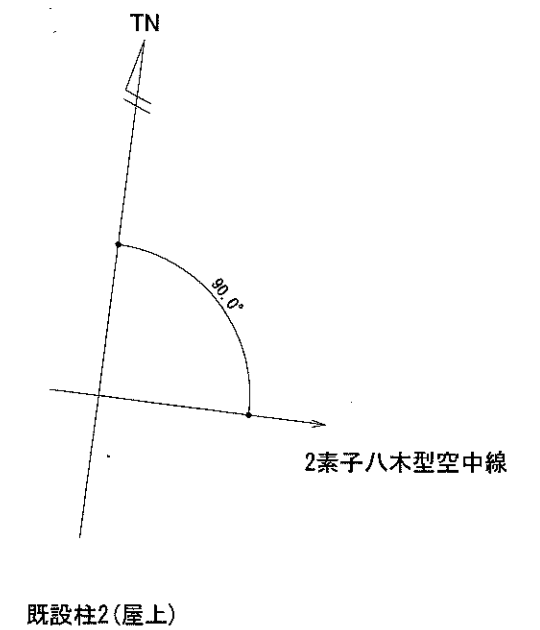
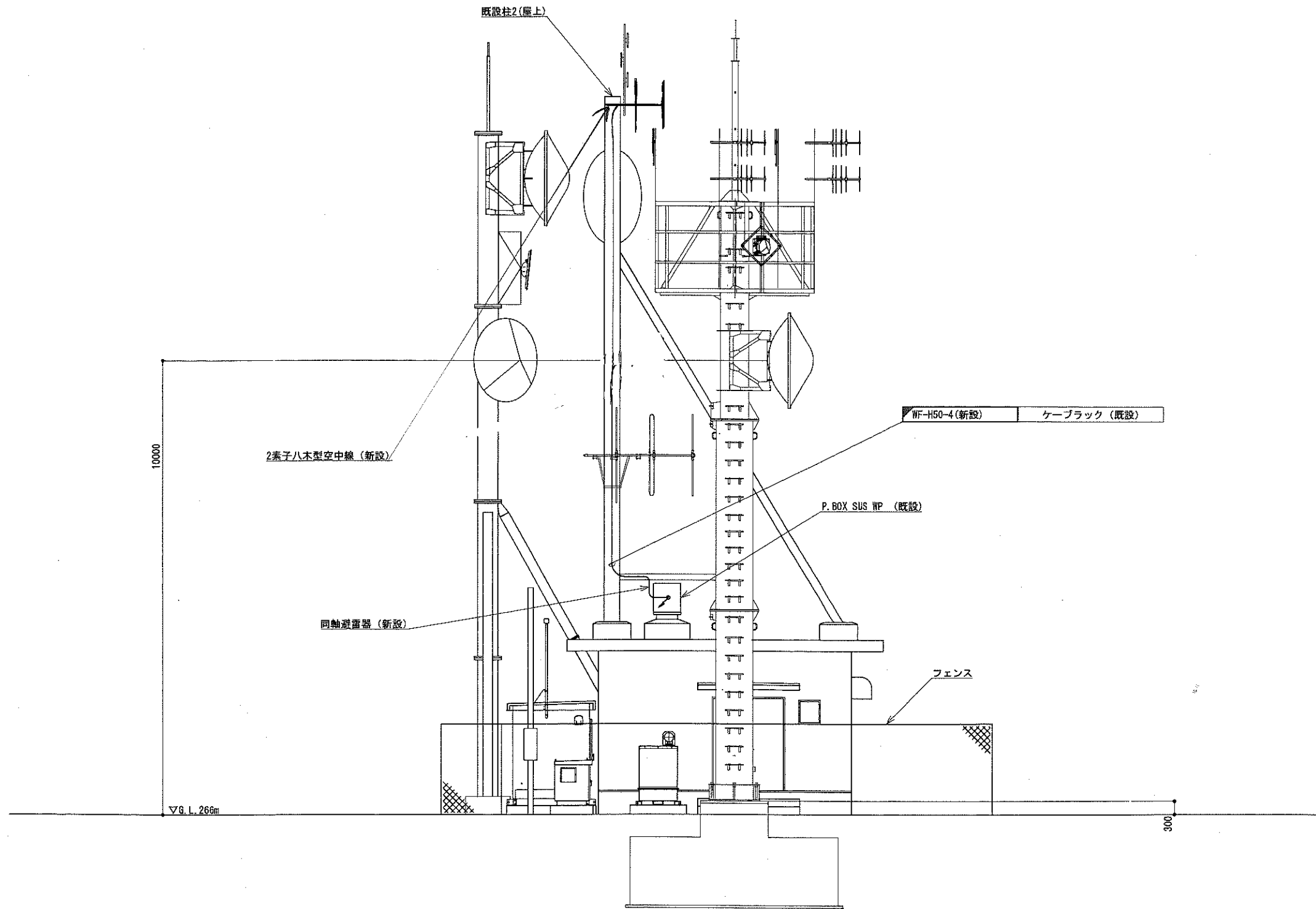
緯度 : 33° 54' 31"
経度 : 135° 07' 08"
G L : 266m

施工場所 : 日高町大字志賀字三河谷4924-1

凡 例			
	新設		撤去
	新設		撤去
	既設		既設

工事名	令和4年度 和歌山県移動系防災行政無線 再整備に係る実施設計業務委託		
図面名	西山中継所 敷地平面図		
作成年月日	令和5年 3月		
縮尺	1:50	図面番号	53葉之内 9
会社名	電設コンサルタンツ株式会社		
事業者名	和 歌 山 県		

西山中継所 立面図

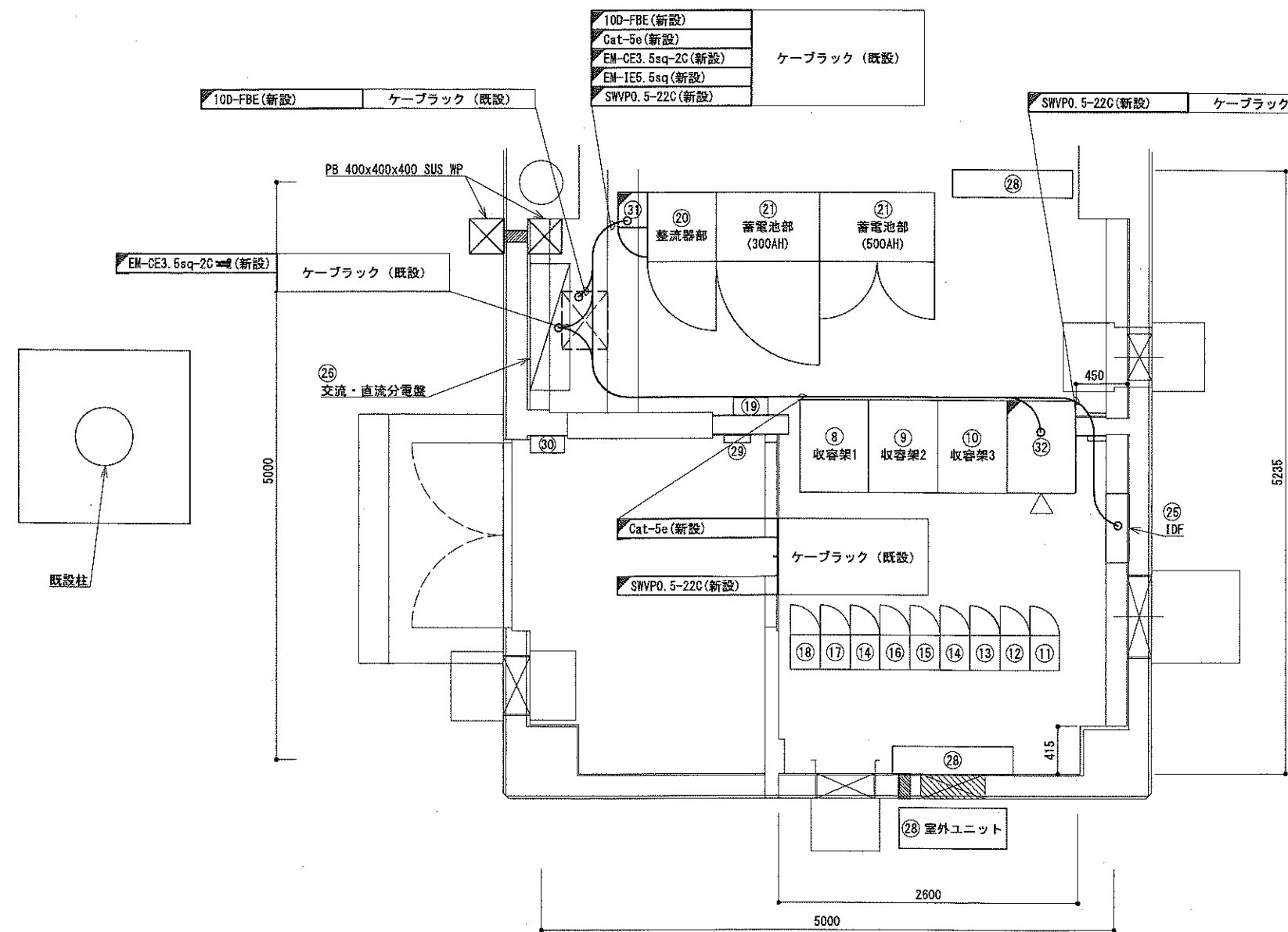


南側立面図 S=1:50

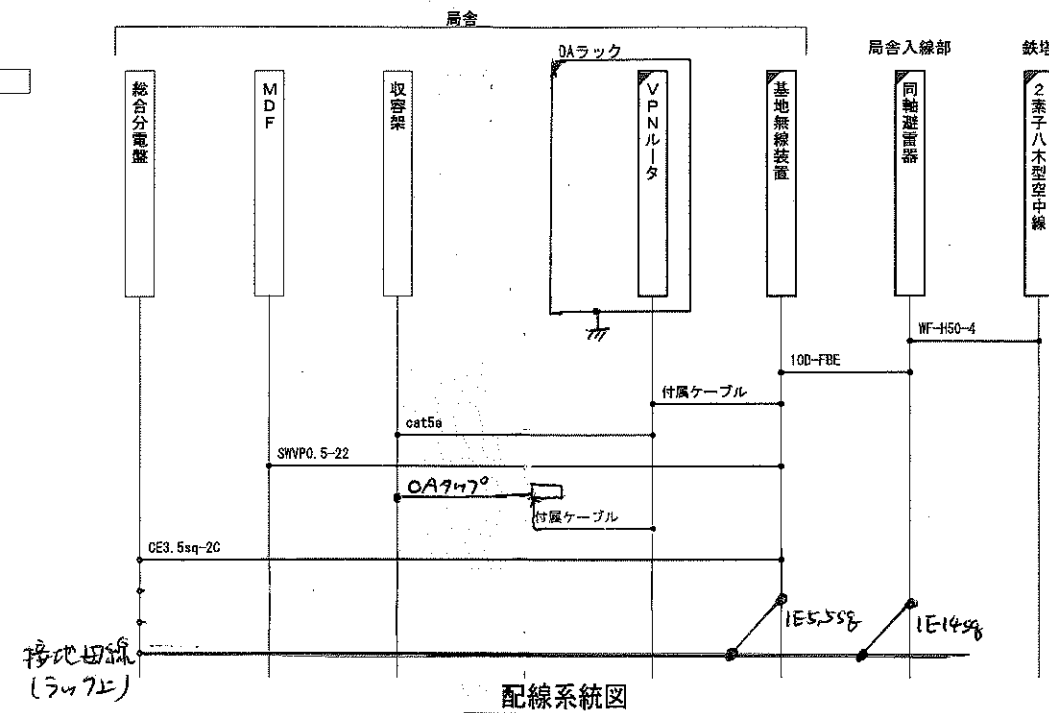
凡 例			
	新設		撤去
	既設		既設

工事名	令和4年度 和歌山県移動系行政無線 再整備に係る実施設計業務委託		
図面名	西山中継所 立面図		
作成年月日	令和 5年 3月		
縮尺	1:50	図面番号	53葉之内10
会社名	電設コンサルタンツ株式会社		
事業者名	和 歌 山 県		

西山中継所 機器配置図



平面図 S=1:25



番号	機器名
⑧	収容架1 (収容架立面図に詳細)
⑨	収容架2 (収容架立面図に詳細)
⑩	収容架3 (収容架立面図に詳細)
⑪	共通波用6波共用器
⑫	共通波用基地局無線機 (基本架)
⑬	共通波用基地局無線機 (増設架)
⑭	活動波用2波共用器 × 2
⑮	活動波用基地局無線機1
⑯	活動波用基地局無線機2
⑰	活動波用基地局無線機3
⑱	活動波用基地局無線機4
⑲	乾燥空気充填装置
⑳	直流電源装置 (-48V 25A×7)
㉑	蓄電池架 (800AH)
㉒	屋外型耐雷トランス (20KVA)
㉓	屋外型発動発電機 (20KVA)
㉔	屋外型燃料タンク (490L)
㉕	IDF
㉖	交流・直流分電盤
㉗	引込開閉器盤
㉘	空調設備 (室内機・室外機)
㉙	火災受信盤
㉚	有人無人切替リレー盤
㉛	基地局無線装置
㉜	OAラック (VPノリタ)

凡 例	
■ : 新設	□ : 撤去
— : 新設	- - - : 撤去
□ : 既設	— : 既設

工事名	令和4年度 和歌山県移動系行政無線 現業所に係る実施設計業務委託
図面名	西山中継所 機器配置図
作成年月日	令和5年 3月
縮尺	1:25
図面番号	53葉之内11
会社名	電設コンサルタンツ株式会社
事業者名	和歌山県