

和歌山県の市町村

平成16年10月1日以降に合併した地域

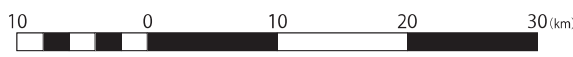
名称 現在の市町村

紀北エリア



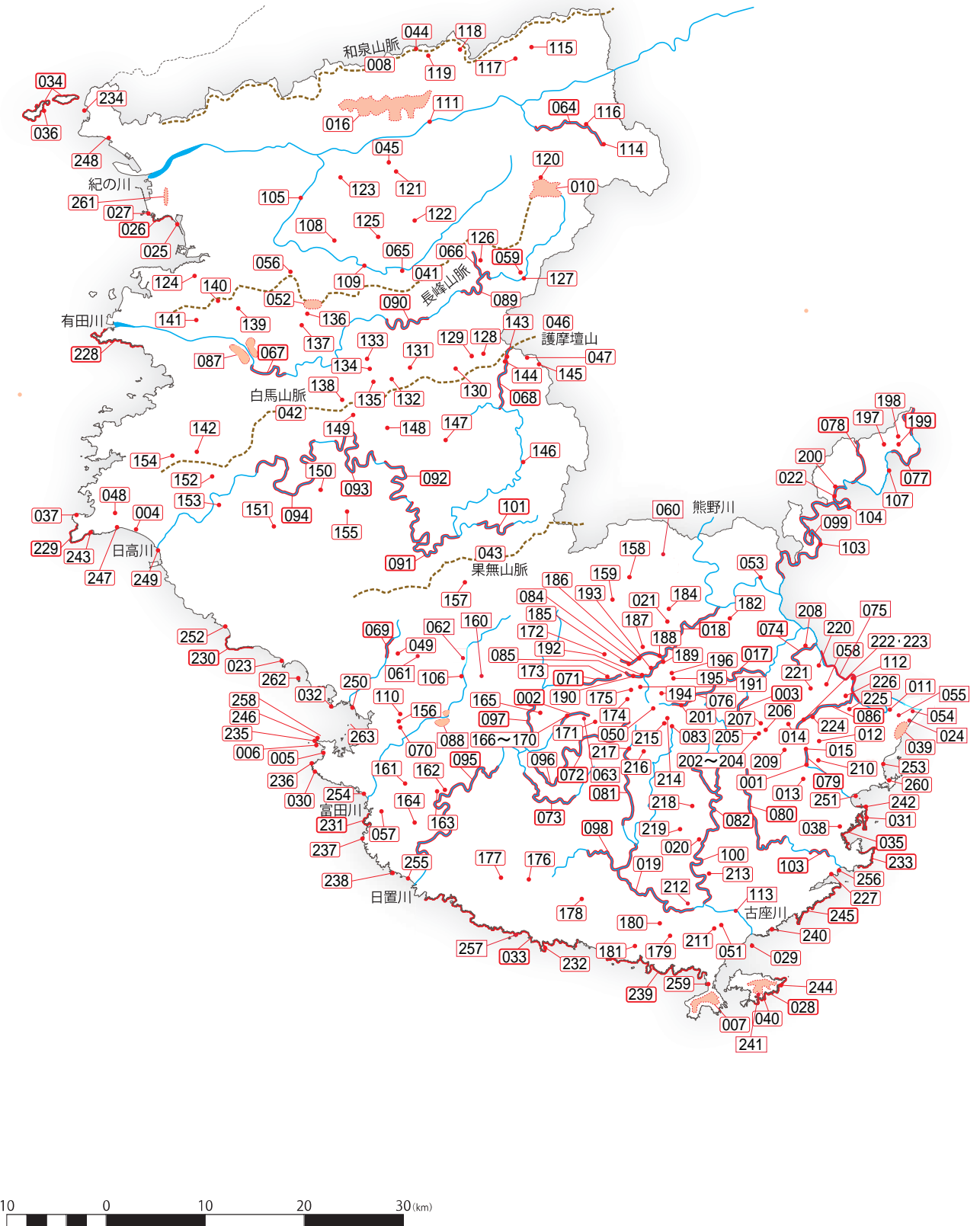
紀南エリア

- 平成16年10月1日以降に合併した市町村
- 18年 4月 1日 ●岩出市誕生(単独市制施行)
 - 18年 3月 1日 ●橋本市誕生 ●白浜町誕生
 - 18年 1月 1日 ●紀美野町誕生 ●有田川町誕生
 - 17年11月 7日 ●紀の川市誕生
 - 17年10月 1日 ●新宮市誕生 ●かつらぎ町誕生
 - 17年 5月 1日 ●田辺市誕生 ●日高川町誕生
 - 17年 4月 1日 ●海南市誕生 ●串本町誕生
 - 16年10月 1日 ●みなべ町誕生



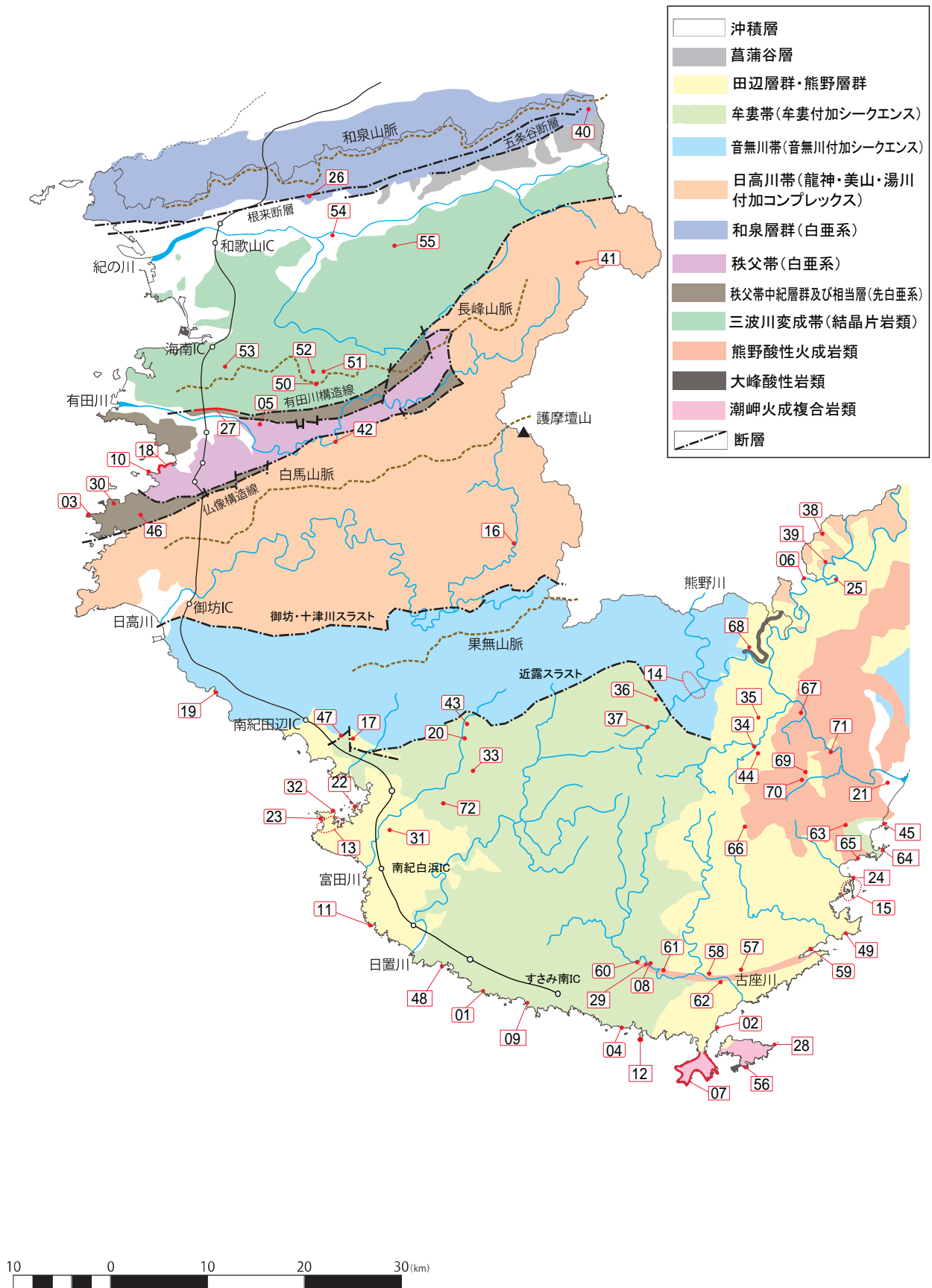
地形位置図

図中の番号は地形の選定結果一覧表の整理番号に対応する。



地質位置図

図中の番号は地質の選定結果一覧表の整理番号に対応する。



生物多様性保全上注目すべき地域



【哺乳類】



オオカミ (EX)
(和歌山大学教育学部所蔵標本)
(桑原英文)



ヒメヒミズ (CR+EN)
(清水善吉)



ニホンウサギコウモリ (CR+EN)
(清水善吉) (県外撮影)



ノレンコウモリ (CR+EN)
(細田徹治)



テングコウモリ (VU)
(清水善吉) (県外撮影)



ヤチネズミ (VU)
(清水善吉) (県外撮影)



ニホンモンガ (VU)
(西田安則)



ツキノワグマ (VU)
(林 育造)

【鳥類】



ミゾゴイ (CR)
(沼野正博)



ヤマセミ (CR)
(沼野正博)



ブッポウソウ (CR)
(沼野正博) (県外撮影)



ヤイロチョウ (CR)
(沼野正博)



コマドリ (CR)
(沼野正博)



ヨシゴイ (EN)
(沼野正博)



タマシギ (EN)
(沼野正博)



クマタカ (EN)
(沼野正博)

【鳥類】



アカショウビン (EN)
(沼野正博)



トモエガモ (VU)
(沼野正博)



クロサギ (VU)
(沼野正博)



ナベヅル (VU)
(沼野正博)



アオバズク (VU)
(沼野正博)



フクロウ (VU)
(沼野正博)



ハヤブサ (VU)
(沼野正博)



サンコウチョウ (VU)
(沼野正博)

【鳥類】



ウチヤマセンニュウ (VU)
(沼野正博)



コルリ (VU)
(沼野正博)



オシドリ (NT)
(沼野正博)



カッコウ (NT)
(沼野正博) (県外撮影)



ミサゴ (NT)
(沼野正博)



ハチクマ (NT)
(沼野正博)



ハイタカ (NT)
(沼野正博)



サンバ (NT)
(沼野正博)

【鳥類】



トラツグミ (NT)
(沼野正博)



ウミネコ (SI)
(沼野正博)

【爬虫類】



アオウミガメ (NT)
(平井厚志)



アカウミガメ (NT)
(平井厚志)



ニホンイシガメ (NT)
(竹中利明)



ニホンスッポン (DD)
(竹中利明)

【両生類】



オオダイガハラサンショウウオ
(CR+EN) (玉井濟夫)



ニホンアカガエル (抱接)
(CR+EN) (玉井濟夫)



セトウチサンショウウオ (VU)
(弓場武夫)



マホロバサンショウウオ (NT)
(玉井濟夫)



ニホンイモリ (アカハライモリ)
(NT) (弓場武夫)



ニホンヒキガエル (抱接)
(NT) (玉井濟夫)



ナガレヒキガエル (NT)
(玉井濟夫)



ヤマアカガエル (NT)
(玉井濟夫)

【両生類】



ツチガエル（抱接）（NT）
（玉井濟夫）



トノサマガエル（NT）
（玉井濟夫）



モリアオガエル（抱接）（NT）
（鈴木慶太）



カジカガエル（NT）
（玉井濟夫）

【魚類】



サツキマス (アマゴ) (CR+EN)
(國島大河)



カマキリ (アユカケ) (CR+EN)
(國島大河)



タビラクチ (CR+EN)
(國島大河)



アカメ (VU)
(揖 善継)



イドミミズハゼ (VU)
(平嶋健太郎)



オオウナギ (NT)
(揖 善継)



コマハゼ (NT)
(平嶋健太郎)



ゴマハゼ (NT)
(平嶋健太郎)

【魚類】



ルリヨシノボリ (NT)
(平嶋健太郎)



イトヒゲモジャハゼ (NT)
(國島大河)



ホシキカイウツボ (DD)
(揖 善継)



カマツカ (DD)
(國島大河)



カワヨウジ (DD)
(平嶋健太郎)



アカウオ (DD)
(平嶋健太郎)



オオシマドジョウ (SI)
(國島大河)



シマヒレヨシノボリ (SI)
(平嶋健太郎)

【昆虫類】



オオヒョウタンゴミムシ (CR+EN)
(的場 績)



イッシキキモンカミキリ (CR+EN)
(的場 績)



ウラキンシジミ (CR+EN)
(大橋弘和)



クロツバメシジミ (CR+EN)
(大橋弘和)



セアカオサムシ (VU)
(梅本 実)



ダイミョウアトキリゴミムシ (VU)
(的場 績)



キンスジコガネ (VU)
(的場 績)



オオシロオビゾウムシ (VU)
(的場 績)

【昆虫類】



フジミドリシジミ (VU)
(大橋弘和)



オオウラギンスジヒョウモン (VU)
(大橋弘和)



カワラバッタ (NT)
(的場 績)



ハンミョウ (NT)
(金岡晃司)



シロスジコガネ (NT)
(的場 績)



コカブト (NT)
(的場 績)



キンイロネクイハムシ (NT)
(後藤雅則)



コカタビロゾウムシ (NT)
(的場 績)

【昆虫類】



ツマグロキチョウ (NT)
(大橋弘和)



ヒサマツミドリシジミ (NT)
(大橋弘和)



クロシジミ (NT)
(大橋弘和)



クモガタヒョウモン (NT)
(大橋弘和)



オオムラサキ (NT)
(大橋弘和)



シルビアシジミ (DD)
(大橋弘和)



ツシマキモンテラシ (DD)
(的場 績)



ウスグロボタル (SI)
(的場 績)

【昆虫類】



ナンキセダカコブヤハズカミキリ (SI)
(梅本 実)



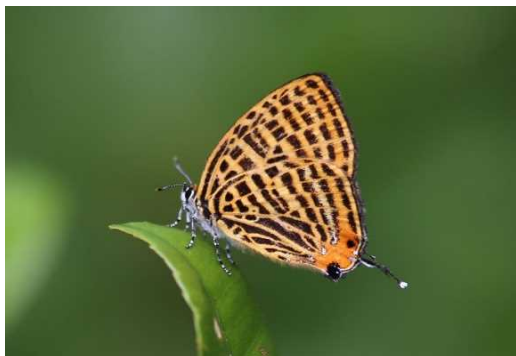
ゴマダンカギバラヒゲナガゾウムシ (SI)
(的場 績)



カスミゾウムシ (SI)
(的場 績)



ルーミスジミ (SI)
(大橋弘和)



ウラナミアカシジミ
紀伊半島南部亜種 (SI)
(大橋弘和)

【貝類】



オカミミガイ (EX)
(池辺進一)



ワカウラツボ (CR+EN)
(池辺進一)



ツブカワザンショウ (CR+EN)
(池辺進一)



カワネジガイ (CR+EN)
(池辺進一)



マルクチコギセル (CR+EN)
(湊 宏)



カスガコギセル (CR+EN)
(湊 宏)



シロモリサキギセル (CR+EN)
(湊 宏)



ヒロクチコギセル (CR+EN)
(湊 宏)

【貝類】



ヒラマキビロウドマイマイ (CR+EN)
(湊 宏)



ナチマイマイ (CR+EN)
(湊 宏)



オウギウロコガイ (CR+EN)
(三長秀男)



スナウロコムシヤドリガイ (CR+EN)
(後藤龍太郎)



セムシマドアキガイ (VU)
(三長秀男)



フネアマガイ (VU)
(三長秀男)



サナギモツボ (VU)
(三長秀男)



タケノコカワニナ (VU)
(前岩 崇)

【貝類】



スジウネリチョウジガイ (VU)
(三長秀男)



ゴマツボ (VU)
(三長秀男)



マルタニシ (VU)
(池辺進一)



ミツクリギセル (VU)
(湊 宏)



クロズギセル (VU)
(湊 宏)



イボイボナメクジ (VU)
(湊 宏)



サドヤマトガイ (VU)
(湊 宏)



ヤマモトゴマオカチグサ (VU)
(和田太一)

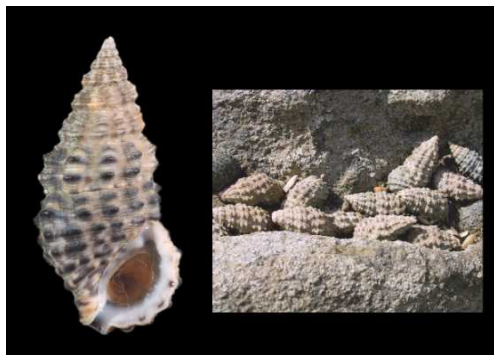
【貝類】



セワケガイ (VU)
(三長秀男)



ヒナユキスズメ (NT)
(三長秀男)



カヤノミカニモリ (NT)
(三長秀男)



ナギツボ (NT)
(三長秀男)



クラエノハマイトカケギリ (NT)
(三長秀男)



ヒメタマゴマイマイ (NT)
(湊 宏)



ナガオカモノアラガイ (NT)
(湊 宏)



ニッポンマメアゲマキ (NT)
(三長秀男)

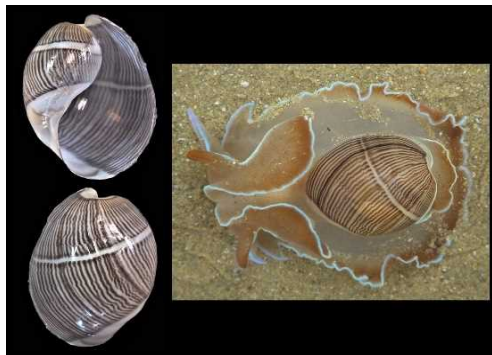
【貝類】



マツモトウロコガイ (NT)
(三長秀男)



マゴコロガイ (NT)
(三長秀男)



ヒメヤカタ (SI)
(三長秀男)



イノウエヤマトガイ (SI)
(湊 宏)



イトカケギセル (SI)
(湊 宏)



シゲオマイマイ (SI)
(湊 宏)



マツカサガイ (SI)
(池辺進一)

【その他無脊椎動物】



カブトガニ (EX)
(県外産; 和田恵次)



カネコトタテグモ (CR+EN)
(関根幹夫)



シオマネキ (CR+EN)
(和田恵次)



クシテガニ (VU)
(和田恵次)



ウメボシイソギンチャク (NT)
(和田恵次)



ムギワラムシ (NT)
(和田恵次)



ヒトハリザトウムシ (NT)
(県外産; 鶴崎展巨)



コウヤスベザトウムシ (NT)
(県外産; 鶴崎展巨)

【その他無脊椎動物】



マングローブテッポウエビ (NT)
(野村恵一)



ウチノミカニダマシ (NT)
(県外産；渡部哲也)



オキナワヤワラガニ (NT)
(渡部哲也)



マキトラノオガニ (NT)
(渡部哲也)



ミナミトラノオガニ (NT)
(渡部哲也)



ウモレベンケイガニ (NT)
(和田恵次)



マメアカイツガニ (NT)
(和田恵次)



ミナミアシハラガニ (NT)
(和田恵次)

【その他無脊椎動物】



カワスナガニ (NT)
(和田恵次)



オサガニ (NT)
(県外産；和田恵次)



スナガニ (NT)
(和田恵次)



ハクセンシオマネキ (NT)
(和田恵次)



ミドリシャミセンガイ類似種 (DD)
(後藤龍太郎)



スズメガイダマシ (DD)
(渡部哲也)



タマシキゴカイ (DD)
(和田恵次)



クビレクガビル (DD)
(中野隆文)

【その他無脊椎動物】



サナダユムシ (DD)
(大城匡平)



スジホシムシモドキ (DD)
(和田恵次)



イソタナグモ (DD)
(関根幹夫)



クロヒメヤスデ (DD)
(石井 清)



シラタエビ (DD)
(平嶋健太郎)



カワテッポウエビ (DD)
(野村恵一)



コブシアナジャコ (DD)
(渡部哲也)



イザナミツノヤドカリ (DD)
(渡部哲也)

【その他無脊椎動物】



カクレイワガニ (DD)
(県外産; 渡部哲也)



ハシリイワガニモドキ (DD)
(渡部哲也)



ウモレマメガニ (DD)
(県外産; 渡部哲也)



ヒメケフサイソガニ (DD)
(県外産; 渡部哲也)



ヒメカクオサガニ (DD)
(和田恵次)



ギボシマメガニ (DD)
(県外産; 渡部哲也)



フタハピンノ (DD)
(県外産; 渡部哲也)

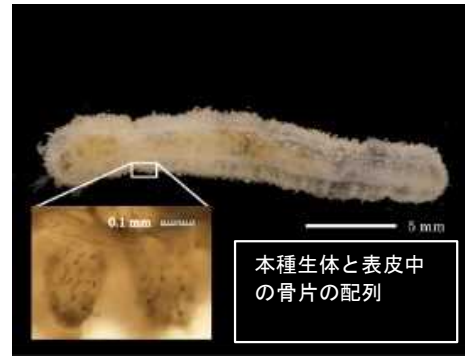


ヒメギボシムシ (DD)
(和田恵次)

【その他無脊椎動物】



ミサキギボシムシ (DD)
(和田恵次)



イボイボクルマカギナマコ (DD)
(山名裕介)



ヒコナミザトウムシ (SI)
(鶴崎展巨)



ムラサキオカヤドカリ (SI)
(和田恵次)



タカノケフサイソガニ類似種 (SI)
(渡部哲也)



ミナミスナガニ (SI)
(和田恵次)

【菌類】



マイタケ (CR+EN)
(菌類専門部会)



ホンシメジ (VU)
(菌類専門部会)



シイノモシビタケ (VU)
(菌類専門部会)



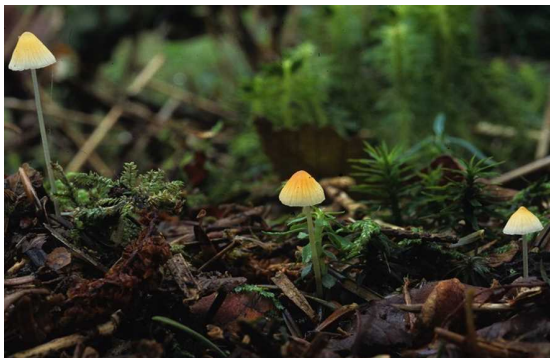
コウボウフデ (VU)
(菌類専門部会)



キノガサタケ (VU)
(菌類専門部会)



オオセミタケ (VU)
(菌類専門部会)



ウスキブナノミタケ (NT)
(菌類専門部会)



トキイロラッパタケ (NT)
(菌類専門部会)

【菌類】



ドクササコ (DD)
(菌類専門部会)



ヒヨウモンウラベニガサ (DD)
(菌類専門部会)



カワリコシワツバタケ (DD)
(菌類専門部会)



ソライロタケ (DD)
(菌類専門部会)



ヌメリアシナガイグチ (DD)
(菌類専門部会)



ルリハツタケ (DD)
(菌類専門部会)



カゴタケ (DD)
(菌類専門部会)



カエントケ (DD)
(菌類専門部会)

【菌類】



アオウツボホコリ (DD)
(菌類専門部会)

【植物（維管束植物）】



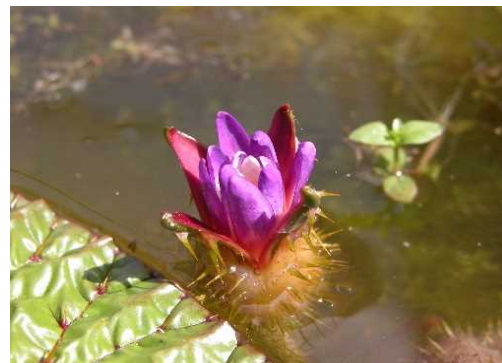
サクラソウ (EX)
(山本修平)



オチフジ (EX)
(山本修平)



ヘゴ (CR)
(瀧野秀二)



オニバス (CR)
(和歌山県立自然博物館)



ヤクシマアカシュラン (CR)
(和歌山県立自然博物館)



コウヤハリスゲ (CR)
(和歌山県立自然博物館)



ヒメノボタン (CR)
(瀧野秀二)



ソハヤキミズ (CR)
(和歌山県立自然博物館)

【植物（維管束植物）】



アサノハカエデ (CR)
(和歌山県立自然博物館)



タチバナ (CR)
(瀧野秀二)



シマユキカズラ (CR)
(瀧野秀二)



リュウビンタイ (EN)
(和歌山県立自然博物館)



ユノミネシダ (EN)
(瀧野秀二)



テツホンシダ (EN)
(瀧野秀二)



キクシンブ (EN)
(谷関俊男)



コウヤカンアオイ (EN)
(瀧野秀二)

【植物（維管束植物）】



キバナチゴユリ (EN)
(和歌山県立自然博物館)



キイトラツキョウ (EN)
(瀧野秀二)



コウヤハンショウヅル (EN)
(和歌山県立自然博物館)



コウヤシロカネソウ (EN)
(瀧野秀二)



ハカマカズラ (EN)
(水野泰邦)



ハドノキ (EN)
(瀧野秀二)



シマヒメタデ (EN)
(北野一夫)



ノアサガオ (EN)
(瀧野秀二)

【植物（維管束植物）】



キノクニスズカケ (EN)
(瀧野秀二)



ヒメシロアサザ (EN)
(和歌山県立自然博物館)



ホソバナギク (EN)
(和歌山県立自然博物館)



クルマギク (EN)
(瀧野秀二)



オオハマグルマ (EN)
(和歌山県立自然博物館)



スジヒトツバ (VU)
(水野泰邦)



トガサワラ (VU)
(和歌山県立自然博物館)



ナンゴクウラシマソウ (VU)
(和歌山県立自然博物館)

【植物（維管束植物）】



キイジョウロウホトトギス (VU)
(瀧野秀二)



アオノクマタケラン (VU)
(瀧野秀二)



ツゲ (VU)
(和歌山県立自然博物館)



シマサルナシ 果実 花 (左上) (VU)
(瀧野秀二)



シラタマカズラ (VU)
(瀧野秀二)



クマノギク (VU)
(瀧野秀二)



アオネカズラ (NT)
(水野泰邦)



キキョウラン (NT)
(和歌山県立自然博物館)

【植物（維管束植物）】



ウナズキギボウシ (NT)
(瀧野秀二)



キノクニスゲ (キシウスゲ) (NT)
(土永浩史)



ドロノシモツケ (NT)
(瀧野秀二)



アコウ (NT)
(瀧野秀二)



ハマボウ (NT)
(瀧野秀二)



シチョウゲ (NT)
(瀧野秀二)



キノクニシオギク (キイシオギク) (NT)
(和歌山県立自然博物館)



ドロニガナ (NT)
(瀧野秀二)

【植物（蘚苔類）】



ウチワチヨウジゴケ（キセルゴケ）
（CR+EN）（土永浩史）



ヤリノホゴケ（CR+EN）
（土永浩史）



フロウソウ（CR+EN）
（土永浩史）



フガゴケ（CR+EN）
（土永浩史）



マムシゴケ（CR+EN）
（土永浩史）



ササオカゴケ（アオモリカギハイゴケ）
（CR+EN）（土永浩史）



シャクシゴケ（ミドリシャクシゴケ）
（CR+EN）（土永浩史）



ナガバムシトリゴケ（CR+EN）
（土永浩史）

【植物（蘚苔類）】



キノボリツノゴケ (CR+EN)
(土永浩史)



キジノオゴケ (VU)
(土永浩史)



オオミツヤゴケ (VU)
(土永浩史)



ハシボソゴケ (VU)
(土永浩史)



カワブチゴケ (NT)
(土永浩史)



コモチイチイゴケ (NT)
(土永浩史)



コバノホソベリミズゴケ (NT)
(土永浩史)



イサワゴケ (NT)
(土永浩史)

【植物群落】



友ヶ島の深蛇池湿地帯植物群落
(②やや良)
(和歌山県立自然博物館)



和歌山城公園の緑地
(②やや良)
(和歌山県立自然博物館)



紀伊風土記の丘のコナラ林
(②やや良)
(和歌山県立自然博物館)



紀の川市貴志川町のため池群
(③不良)
(和歌山県立自然博物館)



龍門山の蛇紋岩地植生
(②やや良)
(和歌山県立自然博物館)



高野山コウヤマキ希少個体群保護林
(①良好)
(和歌山県立自然博物館)



高野山のツガ林
(①良好)
(和歌山県立自然博物館)



黒沢山沼池の湿地及び蛇紋岩地植生
(①良好)
(和歌山県立自然博物館)

【植物群落】



生石山の草地植生
(②やや良)
(和歌山県立自然博物館)



宮崎ノ鼻の海岸植生
(①良好)
(和歌山県立自然博物館)



有田川河口の湿地植生
(③不良)
(和歌山県立自然博物館)



護摩壇山の自然林
(③不良)
(和歌山県立自然博物館)



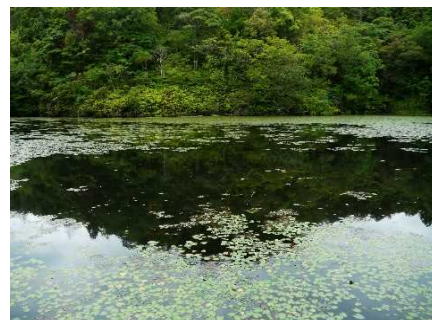
西部海岸域のアコウ个体群
(③不良)
(和歌山県立自然博物館)



煙樹ヶ浜の松林
(③不良)
(和歌山県立自然博物館)



日高川河口の湿地植生
(①良好)
(和歌山県立自然博物館)



御坊市・日高郡・田辺市のため池群
(③不良)
(和歌山県立自然博物館)

【植物群落】



神島の自然林
(②やや良)
(土永浩史)



日神社のコジイ林
(①良好)
(水野泰邦)



果無山脈の自然林
(②やや良)
(水野泰邦)



要害森山のトガサワラ林
(①良好)
(水野泰邦)



笠塔山の自然林
(①良好)
(和歌山県立自然博物館)



大杉谷・黒蔵谷の自然林
(①良好)
(水野泰邦)



大塔山の自然林
(①良好)
(水野泰邦)



琴の滝の自然林
(③不良)
(和歌山県立自然博物館)

【植物群落】



江須崎の自然林
(②やや良)
(和歌山県立自然博物館)



檜野海岸のスダジイ林
(①良好)
(和歌山県立自然博物館)



潮岬・紀伊大島の海岸植生
(①良好)
(和歌山県立自然博物館)



古座川峡の岩上・岩隙植生
(②やや良)
(和歌山県立自然博物館)



太地のリュウビンタイ群落
(②やや良)
(瀧野秀二)



ゆかし潟の湿地植生
(①良好)
(和田恵次)



那智原始林・那智山
国有林の自然林 (①良好)
(水野泰邦)



宇久井半島の海岸植生
(②やや良)
(和歌山県立自然博物館)

【植物群落】



久嶋（孔島）鈴島植物群落
①良好
（和歌山県立自然博物館）



新宮藺沢の浮島植物群落
①良好
（和歌山県立自然博物館）



千穂ヶ峯の自然林
①良好
（瀧野秀二）



白見山民有林の自然林
②やや良
（瀧野秀二）



大雲取山のアカガシ林
①良好
（和歌山県立自然博物館）



静閑瀨の崖地植生
①良好
（和歌山県立自然博物館）



和田川峡の崖地植生
①良好
（水野泰邦）



瀨八丁のコジイ林
①良好
（水野泰邦）

【地形】



那智大滝 (Aランク)
(吉松敏隆)



煙樹ヶ浜 (Bランク)
(吉松敏隆)



友ヶ島・虎島 (Cランク)
(吉松敏隆)



片男波・砂州 (Cランク)
(吉松敏隆)



滝尻の大規模地すべり跡 (Dランク)
(中屋志津男)



塔島洞門 (Dランク)
(吉松敏隆)

【地質】



天鳥の褶曲 (Aランク)
(吉松敏隆)



橋杭岩と津波石 (Aランク)
(吉松敏隆)



白崎石灰岩 (Bランク)
(吉松敏隆)



サラシ首層 (Bランク)
(吉松敏隆)



瀬八丁 (瀬峡) (Bランク)
(吉松敏隆)



蟾蜍岩 (ひき岩群) (Cランク)
(吉松敏隆)