

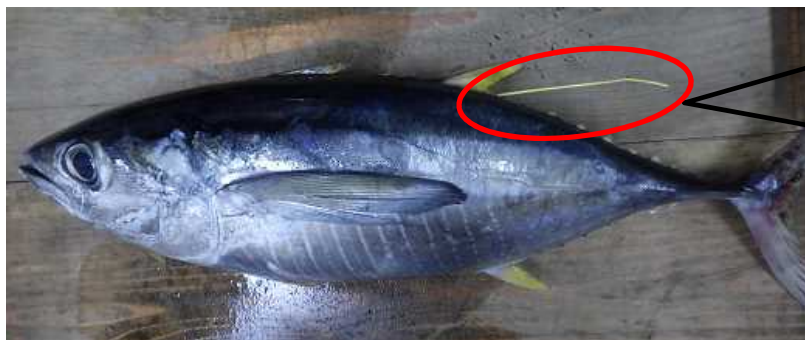
キハダ小型魚（ビンタ） 標識放流のお知らせ

和歌山県水産試験場は、キハダ（ビンタ）の浮魚礁への滞留期間や回遊経路等の調査のために標識放流を行いました。

【放流情報】

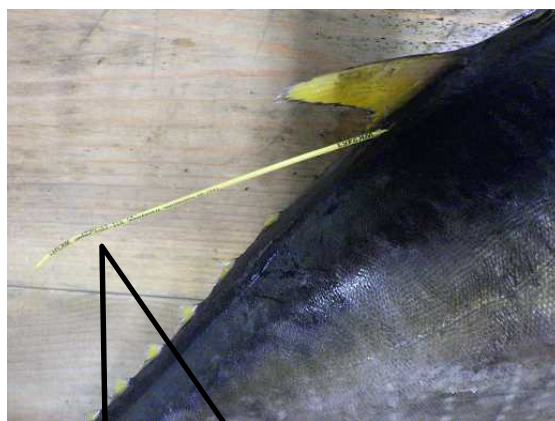
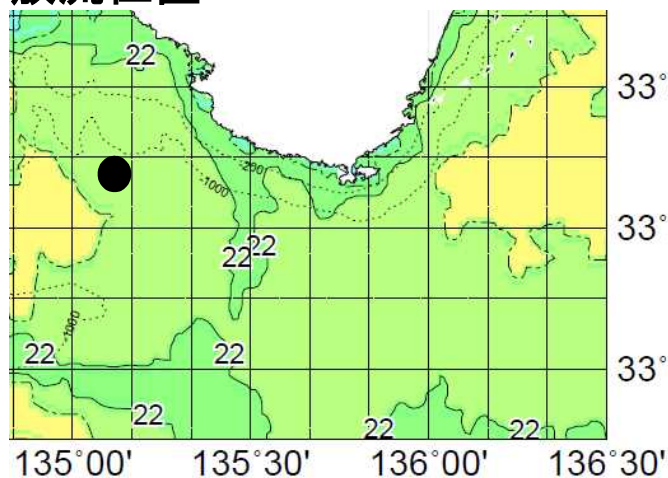
放流日時	放流尾数	尾叉長 (cm)	放流場所
2021/11/16	3尾	42~52	3号浮魚礁

標識種類：通常標識



第二背鰭付近に黄色の標識を付けています！

放流位置



標識はWKで始まる4桁の数字が書いています！

標識装着ビンタを漁獲・発見したら

下記項目をご連絡下さい

- 1, 標識番号
- 2, 漁獲日
- 3, 漁獲場所
- 4, 体長（尾叉長）
- 5, 体重
- 6, 漁法
- 7, 漁獲された方のご連絡先

連絡先

和歌山県水産試験場 資源海洋部

電話：0735-62-0940 FAX：0735-62-3515

体長（尾叉長）とは

上顎の先端から尾叉（尾びれ中央の凹んだ部分）までの長さ



【過去の放流情報】

放流日時	放流尾数	尾叉長 (cm)	放流場所
2021/6/22	11尾	46~64	5号浮魚礁
2021/9/14	4尾	33~37	4号浮魚礁

