

# (5) 都道府県性質別歳出決算分析表(住民一人当たりのコスト)

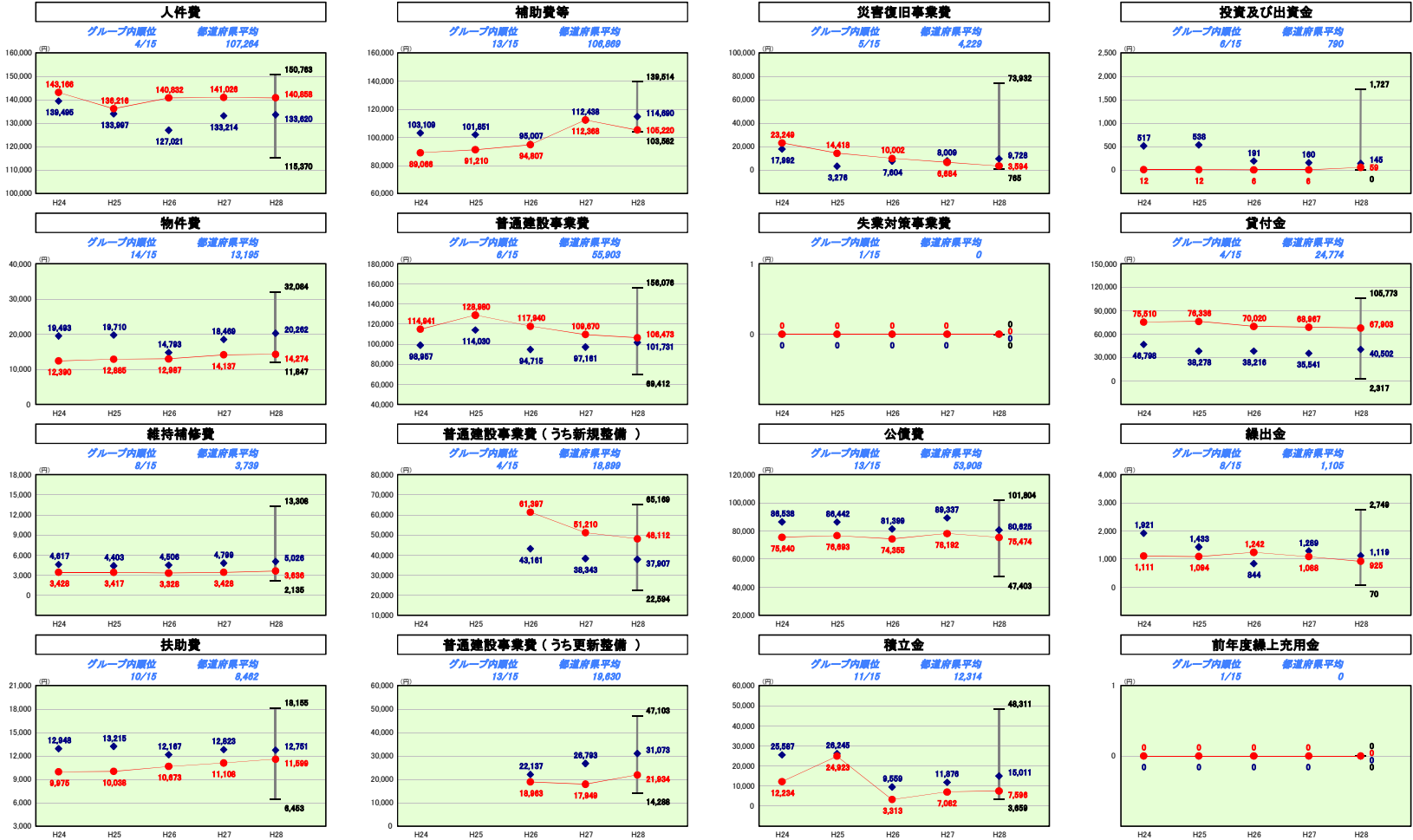
平成28年度

和歌山県

|        |               |                 |     |     |     |     |
|--------|---------------|-----------------|-----|-----|-----|-----|
| 人      | 884,680       | 人(H29.1.1現在)    |     |     | -   | %   |
| うち日本人  | 878,540       | 人(H29.1.1現在)    |     |     | -   | %   |
| 面積     | 4,724.71      | km <sup>2</sup> |     |     | 9.5 | %   |
| 歳入総額   | 541,231,659   | 千円              | 実   | 実   | 実   | 実   |
| 歳出総額   | 529,380,339   | 千円              | 通   | 通   | 通   | 通   |
| 実収支    | 3,852,343     | 千円              | 実   | 実   | 実   | 実   |
| 標準財政規模 | 297,016,144   | 千円              | 得   | 得   | 得   | 得   |
| 地方債現在高 | 1,020,121,900 | 千円              | グ   | グ   | グ   | グ   |
|        |               |                 | (   | (   | (   | (   |
|        |               |                 | 年   | 年   | 年   | 年   |
|        |               |                 | 度   | 度   | 度   | 度   |
|        |               |                 | 毎   | 毎   | 毎   | 毎   |
|        |               |                 | )   | )   | )   | )   |
|        |               |                 | H24 | H25 | H26 | H28 |
|        |               |                 | E   | E   | E   | D   |

● 当該団体値  
◆ グループ内平均値  
┆ グループ内の最大値及び最小値

※ グループとは、道府県を財政力指数の高低によって5つに分類したものである。  
 [ Aグループ 1,000以上, Bグループ 0.500以上1,000未満, Cグループ 0.400以上0.500未満, Dグループ 0.300以上0.400未満, Eグループ 0.300未満 ]  
 ※ 住民基本台帳人口については、住民基本台帳関係年報の調査基準日変更に伴い、平成25年度以降、調査年度の1月1日現在の住民基本台帳に登録されている人口を記載。  
 ※ グループ内順位及び都道府県平均は、平成28年度決算の状況である。また同一グループの団体が存在しない場合グループ内順位を表示しない。



## 性質別歳出の分析

平成28年度の歳出決算総額は、住民一人当たり538千円となっており、前年度と比べ15千円の減となっている。  
 住民一人当たりの補助費等は、紀の国わかやま国体・大会開催経費の減等により7,148円の減となった。また、普通建設事業費については、京奈和自動車道開通による事業費の減等により3,197円の減となった。  
 今後、社会保障関係費や公債費の増加が見込まれる中、南海トラフ巨大地震等への対策、少子化対策、老朽化する公共施設等の大規模修繕などの財政需要が見込まれるため、引き続き財政改革に取り組んでいく。