

(6) 都道府県目的別歳出決算分析表(住民一人当たりのコスト)

平成27年度

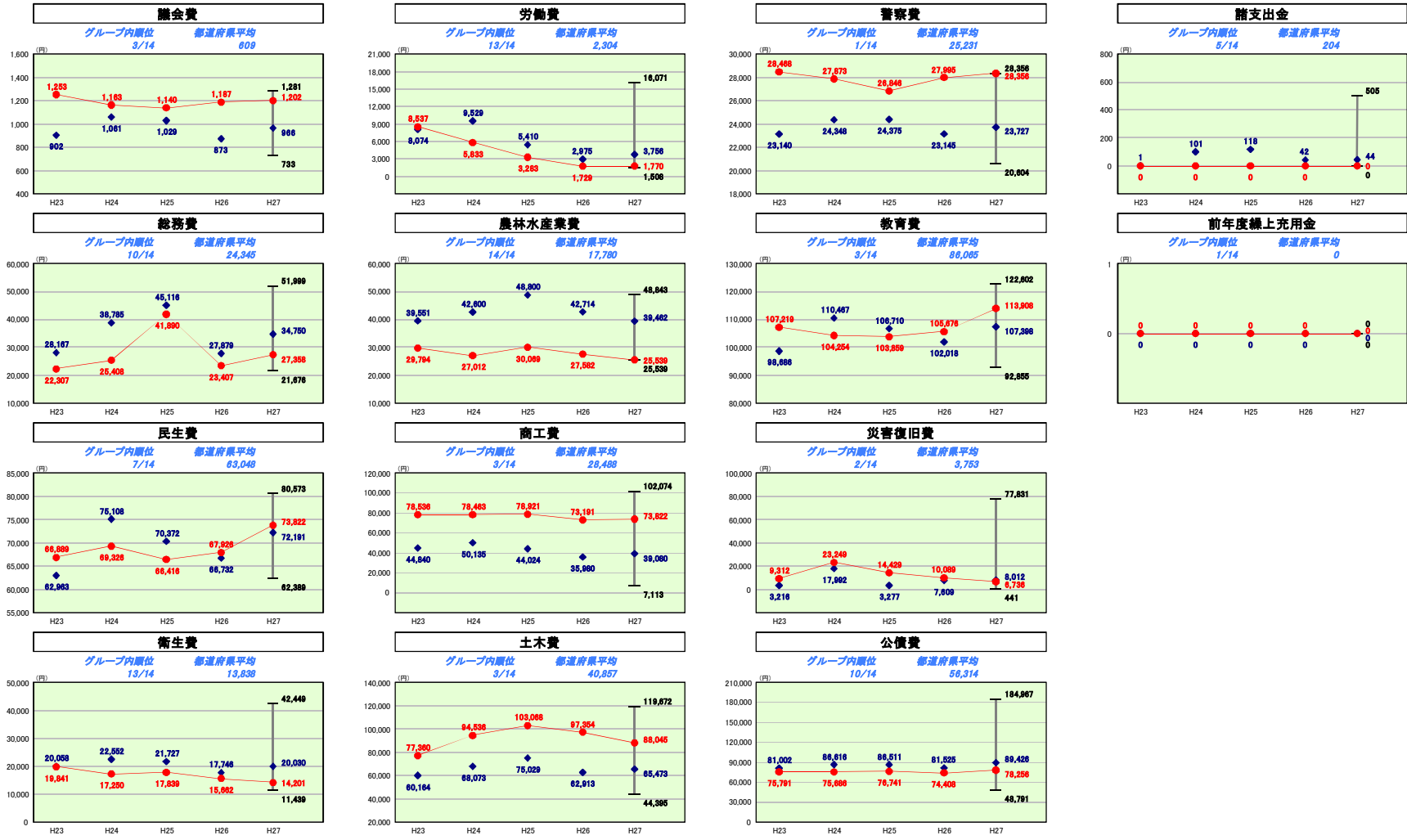
和歌山県

人口	994,317	人(H28.1.1現在)	実質赤字比率	-	%
うち日本人	988,335	人(H28.1.1現在)	連結実質赤字比率	-	%
面積	4,724.69	km ²	実質公債費比率	10.6	%
歳入総額	562,969,369	千円	将来負担比率	187.9	%
歳出総額	560,609,543	千円	グループ	H23 D H24 E H25 E	
実収支	2,359,826	千円	(年度毎)	H26 D H27 D	
標準財政規模	297,991,516	千円			
地方債残高	1,005,704,313	千円			

● 当該団体値
◆ グループ内平均値
T グループ内の最大値及び最小値

※ グループとは、道府県を財政力指数の高低によって5つに分類したものである。
(Aグループ 1.000以上、Bグループ 0.500以上1.000未満、Cグループ 0.400以上0.500未満、Dグループ 0.300以上0.400未満、Eグループ 0.300未満)

※ 住民基本台帳人口については、住民基本台帳関係年報の調査基準日変更に伴い、平成25年度以降、調査年度の1月1日現在の住民基本台帳に登録されている人口を記載。
※ グループ内順位及び都道府県平均は、平成27年度決算の状況である。また同一グループの団体が存在しない場合グループ内順位を表示しない。



目的別歳出の分析概

平成27年度の住民一人当たりの民生費は、障害者スポーツ大会開催経費の増等により5,896円の増加となっている。
また、教育費についても、第70回国民体育大会の開催経費の増等により8,232円の増加となっている。
今後、公債費や社会保障関係費の増加が見込まれる中、南海トラフ巨大地震等への防災対策や少子化対策、老朽化する公共施設等の大規模修繕や改修などの施策を推進していくため、引き続き行財政改革に取り組んでいく。