

# 選挙の記録

令和4年11月27日執行

和歌山県知事選挙

令和5年1月～令和5年2月

市町村選挙

和歌山県選挙管理委員会

# は し が き

この記録は、令和4年11月10日告示、令和4年11月27日執行の和歌山県知事選挙の結果を収録したものです。

今回の選挙は、16年ぶりに新人同士の争いとなり、投票率については39.86%となり、前回知事選挙を1.53ポイント上回る結果となりました。

管理執行面では、新型コロナウイルス感染症の流行等により、困難な状況にありましたが、関係各方面のご協力のもと無事終えることができました。

また、啓発面では、和歌山の社会人サッカークラブ「アルテリーヴォ和歌山」の選手を選挙啓発のイメージキャラクターに起用したほか、高校生等にもメッセージリレーや街頭啓発に協力していただくなど、若年層への啓発の強化に努めました。

ここに選挙の記録を編纂するにあたり、市町村選挙管理委員会はもとより、明るい選挙推進協議会をはじめとする関係諸団体、警察当局の皆様のご尽力・ご協力に対し心から敬意を表し感謝を申し上げますとともに、今後とも一層のお力添えをお願い申し上げます。本書発行に際してのごあいさつといたします。

令和5年3月

和歌山県選挙管理委員会  
委員長 小濱孝夫

## 立候補受付



## 選挙啓発用ポスター

## 街頭啓発



## 高校生等によるメッセージリレー (SNS等による投票の呼びかけ)

# 目 次

# 目 次

## 第 1 編 総 括

第 1 表	日程表	1
第 2 表	選挙長等に関する調	6
第 3 表	選挙人名簿登録者数に関する調	7
第 4 表	投票率に関する調	8
第 5 表	候補者及び当選人に関する調	9
第 6 表	投票結果判明時刻・開票開始時刻及び終了時刻等に関する調	10

## 第 2 編 投 票 の 状 況

第 7 表	全投票所時間別投票状況に関する調	11
第 8 表	市町村別有権者数並びに投票結果に関する調	12
第 9 表	年齢別投票率に関する調	13
第 10 表	点字投票に関する調	18
第 11 表	代理投票に関する調	19
第 12 表	期日前投票に関する調	20
第 13 表	不在者投票に関する調	21
第 14 表	特例郵便等投票に関する調	23

## 第 3 編 開 票 の 状 況

第 15 表	市町村別開票状況に関する調	25
第 16 表	市町村別候補者別得票数等に関する調	31
第 17 表	無効投票に関する調	32

## 第 4 編 選 挙 公 営

第 18 表	政見放送に関する調	33
第 19 表	個人演説会の会場及び使用数に関する調	34
第 20 表	新聞広告に関する調	36
第 21 表	ポスター掲示場設置状況に関する調	37
第 22 表	有権者及び面積段階別投票所数並びにポスター掲示場設置数に関する調	38
第 23 表	公費負担制度の適用状況に関する調	39
付 録	選挙公報	40

## 第 5 編 政 治 活 動

第 24 表	政治活動に関する調	43
--------	-----------	----

## 第 6 編 選 挙 運 動 費 用

第 25 表	各候補者の選挙運動費用の収支に関する調	45
--------	---------------------	----

## 第 7 編 明 る い 選 挙

第26表	臨時啓発方針等	47
第27表	選挙違反の取締り等に関する調	51
第28表	違反文書図画の撤去命令等に関する調	52

## 第 8 編 和 歌 山 県 知 事 選 挙 の 状 況

第29表	和歌山県知事選挙の結果	53
------	-------------	----

## 第 9 編 諸 告 示 ( 県 報 )

県 報	和歌山県知事選挙に関する告示	55
-----	----------------	----

## 第10編 市 町 村 選 挙

第30表	市町村選挙の結果に関する調	65
第31表	任期満了日等に関する調	66

第 1 編

総 括

第1表  
令和4年11月27日執行和歌山県知事選挙

日程表

(凡例)	法	143の2①	公職選挙法第143条の2第1項
	令	92④	公職選挙法施行令第92条第4項
	特例法	3②	特定患者等の郵便等を用いて行う投票方法の特例に関する法律第3条第2項
	特例令	1③	特定患者等の郵便等を用いて行う投票方法の特例に関する法律施行令第1条第3項
	規程	15	和歌山県知事選挙執行規程第15条
	放規	14	政見放送及び経歴放送実施規程第14条
	自治法	74②	地方自治法第74条第2項
地教法	8②	地方教育行政の組織及び運営に関する法律第8条第2項	

(告示日前後)	月	日	県段階の事務				市町村(分局)段階の事務				備考	
			事項	期日(期間)	関係条文	執行者	事項	期日(期間)	関係条文	執行者		
告示前			選挙管理委員会会議 選挙期日等の決定	7月20日		委員長	選挙管理委員会会議	あらかじめ		委員長	告示等 執行 準備	
			選挙執行予定報告 (総務省ほか)	7月20日		委員長						
			選挙管理委員会会議 準備方針、臨時啓発方針策定	8月26日		委員長						
			政見放送・経歴放送事務打合せ会議	9月9日		委員会						
			取締機関との打合せ会議	9月13日		委員会						
			指定投票区・指定関係投票区の指定 通知受領	定めた後直 ちに	令26②	委員会	指定投票区・指定関係投票区の指 定・告示・通知	定めた後直 ちに	法37⑦ 令26①②③	委員会		例1
			ポスター掲示場設置数減少協議	あらかじめ	法144の2②	委員会	ポスター掲示場設置数減少協議書提出	あらかじめ	法144の2②	委員会		
			市町村委員会からポスター掲示場設 置場所一覧表受領	あらかじめ	令111の2	委員会	ポスター掲示場の設置場所等の選 定、一覧表提出	あらかじめ	令111の2	委員会		
			立候補予定者説明会	10月3日		委員会	ポスター掲示場の設置場所告示	設置後直ち に	法144の2④	委員会		例2
			立候補届出事前審査	告示日前日 まで		委員会	上記設置場所の図面作成、立候補予 定者に交付	あらかじめ	令111の2	委員会		
			選挙事務打合せ会議	10月11日		委員会	同左会議に出席			委員会		
			選挙人名簿選挙時登録の被登録資格 の決定の基準となる日及び登録を行う 日の告示	あらかじめ	法22③ 令14②	委員会						
			指定病院等不在者投票事務説明会 (動画配信)			委員会						
			投票用紙印刷・配付			委員会	投票用紙受領・点検完了			委員会		
			個人演説会等の施設の指定報告受 理、告示(追加指定、取消の場合)	あらかじめ	法161③④	委員会	個人演説会等の施設の指定報告(追 加指定、取消の場合)	あらかじめ	法161③④	委員会		
							個人演説会等の施設の使用のために 納付すべき費用の額の公表	あらかじめ	令121	施設の 管理者		
							個人演説会等の施設の使用予定表の とりまとめ	あらかじめ	令118	委員会		
							個人演説会等の施設の設備の程度そ の他施設の使用に関する定めの承諾	あらかじめ	令119②	委員会		
							個人演説会等の施設の設備の程度そ の他施設の使用に関する定めの公表	あらかじめ	令119②	施設の 管理者		
							個人演説会等の開催手続の細目の決 定	あらかじめ	令125	委員会		
				投票区の告示、報告(変更の場合)	あらかじめ	法17③	委員会					
				投票所開閉時刻の変更届出書提出	あらかじめ	法40②	委員会					
				投票所開閉時刻の変更告示、投票管 理者に通知 (変更の場合)	あらかじめ	法40②	委員会					
				期日前投票所の開閉時刻の変更告 示、投票管理者に通知	あらかじめ	法40 法48の2⑥	委員会					
				期日前投票所・不在者投票記載場所 の設備	あらかじめ	令32 令49の7	委員会					
				投票箱、点字器等の確認	あらかじめ		委員長					
				不在者投票用紙請求開始 (名簿登録地以外の市町村で行う場 合)	あらかじめ	令50						
				不在者投票用紙等の交付 (郵送等をもって発送) (名簿登録地以外の市町村で行う場 合)	委員会の定 める日以後 直ちに	令53	委員会					



(告示日前後)	月	日	曜	県段階の事務				市町村(分局)段階の事務				備考	
				事項	期日(期間)	関係条文	執行者	事項	期日(期間)	関係条文	執行者		
告示前				選挙人名簿登録人員数速報受領及び公表	11月9日		委員会	選挙人名簿選挙時登録基準日	11月9日	法22③	委員会		
				選挙権を有する者の1/3、1/50等の数の告示	直ちに	自治法74⑤、75⑤ 76④、80④ 81②、86④ 地教法8②	委員会	選挙人名簿選挙時登録日	11月9日	法22③	委員会		
十七日前(告示日)	十一月十日	(木)	選挙期日告示	選挙期日前17日	法33⑤	委員会	投票入場券の交付	告示日以後速やかに	令31	委員会			
			選挙長及びその職務代理者の選任、告示	選任後直ちに	法75 令80① 令81	委員会	期日前投票所の投票管理者・職務代理者の選任・告示	選任後直ちに	法48の2 法37 令49の7 令24～25	委員会	例3		
			投票用紙の様式告示		法45②	委員会	期日前投票所の投票立会人選任、通知	告示日	法48の2⑤ 法38① 令49の7 令27	委員会			
							投票管理者及びその職務代理者の選任、告示	選任後直ちに	法37② 令24～25	委員会	例4		
			投票用紙の様式告示		法45②	委員会	開票管理者及びその職務代理者の選任、告示	選任後直ちに	法61② 令67① 令68	委員会			例5
							氏名掲示の掲載順序を定めるくじの場 所及び日時時の告示	あらかじめ	法175③ 規程28①	委員会		例6	
			投票用紙の様式告示		法45②	委員会	投票所の告示	選挙期日前5日まで	法41①	委員会			例7
							期日前投票所の告示(2以上設ける場 合は、場所・期間も必要)	告示日	法48の2⑥ 法41①	委員会		例8	
			選挙運動費用制限額の告示	告示後直ちに	法194 法196 令127	委員会	開票の場所及び日時時の告示	あらかじめ	法64	委員会		例9	
			選挙公報掲載文の候補者1人につい ての紙面、写真の大きさの告示	あらかじめ	規程21	委員会	開票立会人となるべき者のくじを行 うべき場所、日時時の告示	あらかじめ	法62⑥	委員会		例10	
			選挙公報掲載順序のくじを行う日時、 場所の告示	あらかじめ	法169⑥ 規程22①	委員会							
			選挙公報掲載申請受理開始	告示日	法168① 規程14	委員会							
			選挙長にする届出の受理場所の告示	あらかじめ		委員会							
			選挙会の日時、場所の告示	あらかじめ	法78	委員会							
			選挙会の選挙立会人のくじを行う日 時、場所の告示	あらかじめ	法76 法62	選挙長							
			政見放送等の日時を定めるためのくじ を行う日時、場所の告示	あらかじめ	放規14	委員会							
			立候補届出受理、告示、通知	受理後直ちに	法86の4 令92①①	選挙長	左の通知を受けたとき、投票管理者、 開票管理者に通知	受理後直ちに	令92②①	委員会			
			選挙事務所の設置及び異動の届出受 理開始	設置、異動 したとき直 ちに	法130②	委員会	選挙事務所の設置及び異動の届出受 理開始	設置、異動 したとき直 ちに	法130②	委員会			
			出納責任者又はその職務代行者の選 任届出及び異動届出受理開始	選任、異動 したとき直 ちに	法180③ 法182① 法183③	委員会	ポスター掲示場にポスターの掲示開始		法144の2⑤ 規程5	委員会			
			報酬を支給する者の届出受理開始		法197の2⑤ 令129⑧	委員会							
選挙運動用ビラの届出受理開始		法142① 規程3の3	委員会										
選挙立会人届出受理開始	選挙期日前 3日まで	法76 法62	選挙長	開票立会人届出受理開始	選挙期日前 3日まで	法62	委員会						
政治団体の確認		法201の9 規程30	委員会	公営施設を使用する個人演説会開催 申出の受理開始	開催すべ き日前2日 まで	法163 規程9	委員会						

(告示日前後)	月 日	曜	県段階の事務				市町村(分局)段階の事務				備考
			事項	期日 (期間)	関係条文	執行者	事項	期日 (期間)	関係条文	執行者	
十七日前 (告示日)	十一月十日	(木)	確認団体の発行するピラの届出受理開始	告示日	法201の9 規程38	委員会	同上施設の管理者への通知	受理後直ちに	令115	委員会	
			政治活動用ポスター証紙交付開始		法201の11 規程34	委員会	個人演説会開催の可否に関する通知	通知があったとき	令117	施設の 管理者	
			政談演説会開催届出書受理開始		法201の11 規程35	委員会	個人演説会の施設の設備		令119①	施設の 管理者	
			政談演説会告知用立札等の証紙交付開始		法201の11 規程36	委員会					
			確認団体の機関紙誌の届出受理開始		法201の11 規程37	委員会					
			政見放送申込締切		放規5	委員会	氏名等掲示の掲載順序のくじ	告示日	法175③ 規程28①	委員会	
			政見放送等の日時を定めるためのくじ		放規14④	放送局					
			候補者辞退の届出があったとき、死亡したとき等の告示、通知、報告		届出があったとき又は知ったとき直ちに	法86の4⑩ 令92①⑩	選挙長	選挙人名簿の抄本送付 (期日前投票管理者へ)	投票所を開く時刻まで	令49の7 令28	
候補者被選挙権等調査	受理後直ちに	法10 法11	選挙長	左の通知を受けたとき、投票管理者、開票管理者に通知	通知があったとき直ちに	令92②⑩	委員会				
					知ったとき直ちに	令92④⑩	市町村 長				
(十六日前)	十一月十一日	(金)	選挙公報掲載申請期限	告示日から2日間	法168①	委員会	期日前投票・不在者投票開始	告示日の翌日から選挙期日の前日まで	法48の2 法49 令50	委員会	
			選挙公報掲載順序のくじ		法169⑥	委員会	期日前投票立会人2人に達しないときの選任・通知	直ちに	法48の2⑤ 法38②	期日前 投票管 理者	
							期日前投票所・不在者投票記載場所における氏名等掲示	選挙期日の前日まで	法175② 令125の4 規程26	委員会	
(十五日前)	十一月十二日	(土)									
(十四日前)	十一月十三日	(日)	期日前投票・不在者投票状況速報受理・発表			委員会	同左報告			委員会	
(十三日前)	十一月十四日	(月)	選挙公報発送	発見したとき直ちに	法147 法201の14	委員会	同左受領、点検、配布開始	発見したとき直ちに	法147 法201の14	委員会	
			違反文書図画の撤去命令			委員会	違反文書図画の撤去命令			委員会	
(十二日前)	十一月十五日	(火)									
(十一日前)	十一月十六日	(水)	投・開票事務打合せ会議			委員会	同左会議に出席			委員会	
(十日前)	十一月十七日	(木)									
(九日前)	十一月十八日	(金)	街頭啓発			委員会					
(九日前)	十一月十九日	(土)	街頭啓発			委員会					

告示日前後 (告示日前後)	月 日	曜 (日)	県段階の事務				市町村(分局)段階の事務				備考		
			事項	期日 (期間)	関係条文	執行者	事項	期日 (期間)	関係条文	執行者			
(七日前後)	十一月二十日	(日)	期日前投票・不在者投票状況速報受理・発表			委員会	同左報告				委員会		
(十一日前後)	十一月二十一日	(月)	広報車による啓発開始	投票日まで									
(十二日前後)	十一月二十二日	(火)	街頭啓発			委員会	投票所の告示期限	選挙期日前5日まで	法41①		委員会		
(十三日前後)	十一月二十三日	(水)					郵便等による不在者投票・在外投票用紙等請求期限	選挙期日前4日まで	令59の4① 令65の11① あらかじめ		委員会		
							特例郵便投票による不在者投票等請求期限	選挙期日前4日まで	特例法3②		委員会		
(十四日前後)	十一月二十四日	(木)	補充立候補届出最終日	選挙期日前3日まで	法86の4⑥	選挙長	投票立会人選任、通知	選挙期日前3日まで	法38①		委員会		
			選挙立会人の届出最終日	選挙期日前3日まで	法76	選挙長	開票立会人の届出受理最終日	選挙期日前3日まで	法62①		委員会		
二日前(十五日後)	十一月二十五日	(金)	選挙立会人届出の数が10人を超えるとき又は同一政党その他の政治団体に属する候補者の届出に係る選挙立会人が3人以上あるときのくじ	あらかじめ告示した日時	法76 法62②④	選挙長	開票立会人の届出の数が10人を超えるとき又は同一政党その他の政治団体に属する候補者の届出に係る開票立会人が3人以上あるときのくじ	あらかじめ告示した日時	法62②④		委員会		
				選挙立会人が3人に達しないときの選任、通知	選挙会の日の前日まで	法76	選挙長	開票立会人が3人に達しないときの選任、通知	選挙期日の前日まで	法62③		委員会	
				投・票開票速報リハーサル 期日前投票状況速報受理・発表			委員会 委員会	投・開票速報リハーサル 同左報告	決まった場合又は選任した場合直ちに	令70の2		分局 委員会	
一日前(十六日後)	十一月二十六日	(土)				委員会	投票所入場券配布完了	選挙期日の前日まで	令31①		委員会		
							期日前投票・不在者投票最終日	選挙期日の前日まで	法48の2 法49 法50①		期日前・不在者投票管理者 委員会		
							選挙人名簿整理(死亡、失格、誤載者等の整理)及び当日有権者数調(男女別計)						
							選挙人名簿又は抄本送付(各投票管理者へ) (指定投票区の投票管理者には、当該指定関係投票区の区域に係る選挙人名簿又は抄本を送付)	投票所を開く時刻まで	令28		委員会		
							不在者投票に関する調書作成送付(各投票管理者へ) (指定関係投票区分は当該指定投票区の投票管理者へ送付)		令61②③ 特例令2		委員長		
期日前投票に係る投票箱、投票録、選挙人名簿又は抄本を選挙管理委員会に送致		法48の2⑤ 法55		期日前投票管理者 委員会									
投票所の設備 投票用紙の再点検 投票箱、点字器等の整備		令32		委員会 委員会 委員会									

(告示日前後)	月	日	曜	県段階の事務				市町村(分局)段階の事務				備考
				事項	期日(期間)	関係条文	執行者	事項	期日(期間)	関係条文	執行者	
当日	十一月	二十七日	(日)	選挙期日 投票所の入口から300m内の選挙事務所の閉鎖命令  投票当日有権者数(男女別計)報告(速報)受領、発表  投票者数等(男女別計)報告(速報)受領、発表  投票結果報告受領・発表  開票結果速報受領発表		法134	委員会  委員会  委員会	選挙期日 投票所の入口から300m内の選挙事務所の閉鎖命令  選挙人名簿補正登録、同告示 投票当日有権者数(男女別計)報告(速報) 投票管理者の職務管掌者選任 投票所を開く時刻に投票立会人が2人に達しない時の選任・通知 不在者投票の受理、不受理等の決定 投票箱、投票録、選挙人名簿を開票管理者に送致 投票者数等(男女別計)報告(速報)  期日前投票に係る投票箱、投票録、選挙人名簿又は抄本を開票管理者に送致  開票所の設備  開票管理者職務管掌者選任 開票所を開く時刻に開票立会人が3人に達しないときの選任、通知 仮投票の受理、不受理の決定  代理投票の仮投票、投票管理者において不受理又は拒否決定を受けた不在者投票の受理、不受理の決定  投票点検結果報告(速報)  候補者別得票数報告	知った場合直ちに  直ちに 直ちに 投票箱を閉じる前	法134 法26 令24② 法38② 令63 法55 法48の2⑤ 法55 令67② 法62⑧ 法66① 令71 法66③	委員会  委員会 委員長 投票管理者 投票管理者 投票管理者 投票管理者  委員長  委員会 開票管理者 委員長 開票管理者 開票管理者 開票管理者  開票管理者 開票管理者 開票管理者	
一日後	十一月	二十八日	(月)	開票結果報告書受領検査		法66③	選挙長	開票結果報告書等提出 同上報告書受領、審査 本局へ報告		法66③	開票管理者 分局長	
二日後	十一月	二十九日	(火)	選挙会の準備 選挙会開催 選挙立会人が3人に達しないときの選任・通知 選挙録等を委員会へ送付 当選人を委員会へ報告 当選人に当選告知及び当選人の住所・氏名を告示 当選証書の付与 当選等に関する報告(総務大臣へ)	直ちに 直ちに 直ちに	法66③ 法80 法76 令85 法101の3① 法101の3② 法105 法108①	選挙長 選挙長 選挙長 選挙長 委員会 委員会	同上報告書受領、審査 本局へ報告		法66③	分局長	
十五日後	十二月	十二日	(月)	選挙運動に関する寄附その他収入及び支出に関する報告書(第1回)の提出期限 選挙の効力に関する訴訟提起期限	選挙期日から15日以内 選挙期日から14日以内	法189① 法202	委員会 委員会					
十六日後	十二月	十三日	(火)	当選の効力に関する訴訟提起期限	当選人等の告示日から14日以内	法206	委員会					

## 第2表

令和4年11月27日執行和歌山県知事選挙

## 選挙長等に関する調

区 分	氏 名	住 所
選 挙 長	角 田 秀 樹	和歌山市梶取
選挙長職務代理者	大 沢 広太郎	田辺市湊

## 第3表

令和4年11月27日執行和歌山県知事選挙

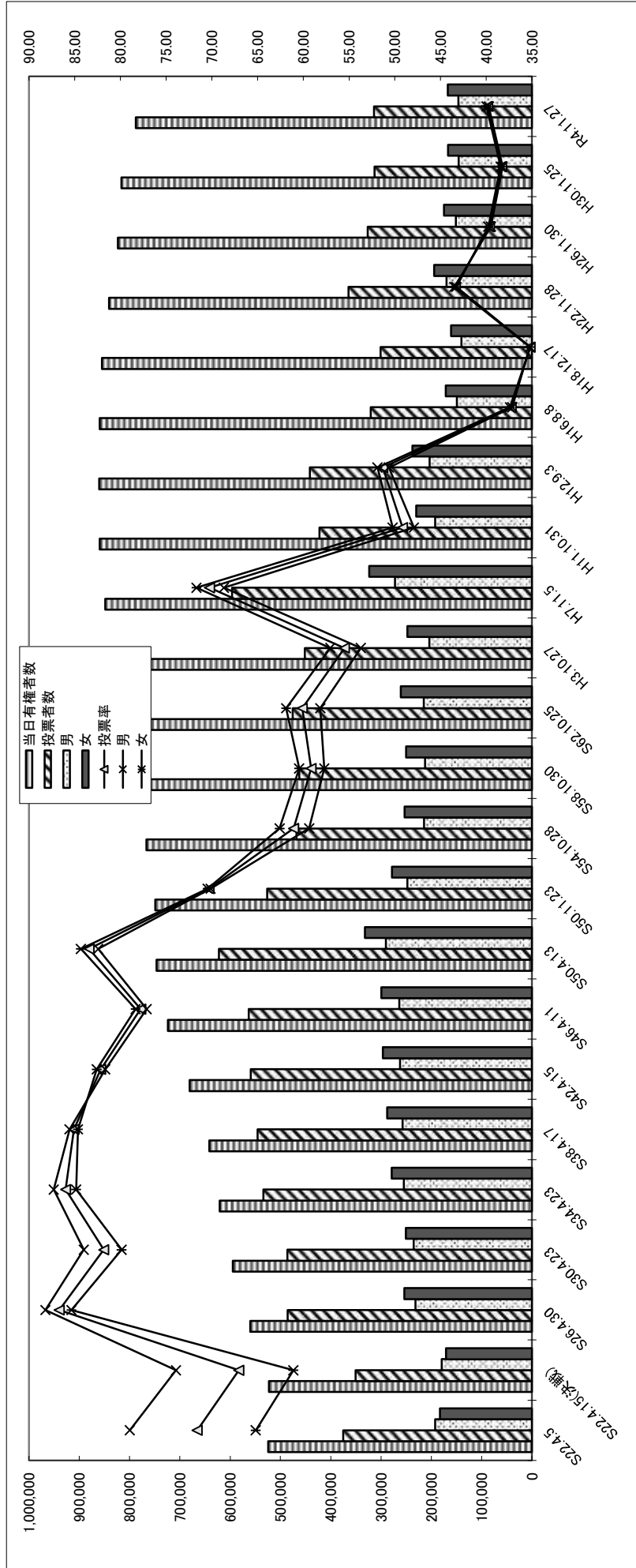
## 選挙人名簿登録者数に関する調

令和4年11月9日現在

	R4. 9. 1 現在の選挙人名簿登録者 A	選挙時登録者数 B	補正登録者数 C	抹消者数 D	今回名簿登録者数 A+B+C-D=E			H30. 11. 7 前回選挙時登録者数 F	増減数 E-F=G	増減率 (%) G/F
					総数	男	女			
和歌山市	306,457	1,646	0	1,983	306,120	143,373	162,747	312,078	-5,958	-1.91
海南市	42,191	243	0	320	42,114	19,447	22,667	44,531	-2,417	-5.43
橋本市	52,038	301	0	409	51,930	24,247	27,683	54,030	-2,100	-3.89
有田市	22,953	111	0	154	22,910	10,760	12,150	24,306	-1,396	-5.74
御坊市	19,105	145	0	168	19,082	9,024	10,058	20,109	-1,027	-5.11
田辺市	60,378	330	0	428	60,280	28,131	32,149	63,589	-3,309	-5.20
新宮市	23,363	154	0	204	23,313	10,626	12,687	24,820	-1,507	-6.07
紀の川市	51,699	309	0	335	51,673	24,347	27,326	53,746	-2,073	-3.86
岩出市	44,883	401	0	304	44,980	21,350	23,630	44,125	855	1.94
市計	623,067	3,640	0	4,305	622,402	291,305	331,097	641,334	-18,932	-2.95
紀美野町	7,436	24	0	68	7,392	3,407	3,985	8,130	-738	-9.08
海草郡計	7,436	24	0	68	7,392	3,407	3,985	8,130	-738	-9.08
かつらぎ町	13,910	75	0	99	13,886	6,493	7,393	14,801	-915	-6.18
九度山町	3,525	9	0	39	3,495	1,589	1,906	3,904	-409	-10.48
高野町	2,466	6	0	24	2,448	1,166	1,282	2,769	-321	-11.59
伊都郡計	19,901	90	0	162	19,829	9,248	10,581	21,474	-1,645	-7.66
湯浅町	9,795	57	0	71	9,781	4,523	5,258	10,456	-675	-6.46
広川町	5,740	24	0	33	5,731	2,677	3,054	6,011	-280	-4.66
有田川町	21,686	123	0	144	21,665	10,125	11,540	22,503	-838	-3.72
有田郡計	37,221	204	0	248	37,177	17,325	19,852	38,970	-1,793	-4.60
美浜町	5,838	60	0	49	5,849	2,705	3,144	6,333	-484	-7.64
日高町	6,461	49	0	37	6,473	3,045	3,428	6,462	11	0.17
由良町	4,763	23	0	48	4,738	2,294	2,444	5,125	-387	-7.55
印南町	6,763	48	0	45	6,766	3,177	3,589	7,115	-349	-4.91
みなべ町	10,220	50	0	65	10,205	4,829	5,376	10,729	-524	-4.88
日高川町	7,972	69	0	84	7,957	3,758	4,199	8,441	-484	-5.73
日高郡計	42,017	299	0	328	41,988	19,808	22,180	44,205	-2,217	-5.02
白浜町	17,921	110	0	165	17,866	8,397	9,469	18,763	-897	-4.78
上富田町	13,032	111	0	89	13,054	6,149	6,905	12,959	95	0.73
すさみ町	3,322	15	0	31	3,306	1,558	1,748	3,659	-353	-9.65
西牟婁郡計	34,275	236	0	285	34,226	16,104	18,122	35,381	-1,155	-3.26
那智勝浦町	12,489	64	0	112	12,441	5,759	6,682	13,362	-921	-6.89
太地町	2,631	22	0	20	2,633	1,162	1,471	2,807	-174	-6.20
古座川町	2,233	11	0	25	2,219	1,008	1,211	2,482	-263	-10.60
北山村	368	4	0	9	363	166	197	398	-35	-8.79
串本町	13,354	67	0	119	13,302	6,211	7,091	14,569	-1,267	-8.70
東牟婁郡計	31,075	168	0	285	30,958	14,306	16,652	33,618	-2,660	-7.91
町村計	171,925	1,021	0	1,376	171,570	80,198	91,372	181,778	-10,208	-5.62
県計	794,992	4,661	0	5,681	793,972	371,503	422,469	823,112	-29,140	-3.54
衆議院1区	306,457	1,646	0	1,983	306,120	143,373	162,747	312,078	-5,958	-1.91
衆議院2区	241,101	1,479	0	1,752	240,828	112,806	128,022	250,342	-9,514	-3.80
衆議院3区	247,434	1,536	0	1,946	247,024	115,324	131,700	260,692	-13,668	-5.24

第4表

投票率に関する調



選挙期日	S22.4.5	S22.4.15(決選)	S26.4.30	S30.4.23	S34.4.23	S38.4.17	S42.4.15	S46.4.11	S50.4.13	S54.10.28	S58.10.30	S62.10.25	H3.10.27	H7.11.5	H11.10.31	H12.9.3	H16.8.8	H18.12.17	H22.11.28	H26.11.30	H30.11.25	R4.11.27
当日有権者数	524,373	522,729	560,160	594,488	620,699	641,313	680,321	723,789	746,313	766,204	782,262	791,477	813,854	848,090	859,286	860,241	859,241	854,628	840,933	823,371	816,227	816,227
男	243,713	242,851	262,666	280,276	292,054	300,878	321,367	341,773	352,268	361,398	368,052	370,030	379,519	396,678	401,764	402,157	401,181	398,616	391,378	383,786	381,315	388,156
女	280,660	279,878	297,494	314,212	328,645	340,435	358,954	382,016	394,045	404,806	414,210	421,447	434,335	451,412	457,522	458,084	458,060	456,012	449,555	439,585	434,912	419,282
投票者数	375,463	350,482	485,611	486,364	533,703	545,518	558,814	562,899	622,554	467,928	462,720	475,834	451,643	595,990	422,243	441,428	320,402	300,905	364,717	326,439	312,863	313,841
男	192,472	179,488	231,666	235,433	254,903	257,417	262,442	263,601	290,329	214,568	212,380	215,083	203,916	272,476	192,433	203,689	149,090	140,431	170,160	151,582	145,789	146,278
女	182,991	170,994	253,945	250,931	278,800	288,101	296,372	299,298	332,225	253,360	250,340	260,751	247,727	323,514	229,810	237,739	171,312	160,474	194,557	174,857	167,074	167,563
投票率	71.60	67.05	86.69	81.81	85.98	85.06	82.14	77.77	83.42	70.30	59.15	60.12	55.49	70.27	49.14	51.31	37.29	35.21	43.37	39.65	38.33	39.86
男	78.97	73.91	88.20	84.00	87.28	85.56	81.66	77.13	82.42	70.12	57.70	58.13	53.73	68.69	47.90	50.65	37.16	35.23	43.48	39.50	38.23	39.73
女	65.20	61.10	85.36	79.86	84.83	84.63	82.57	78.35	84.31	70.47	60.44	61.87	57.04	71.67	50.23	51.90	37.40	35.19	43.28	39.78	38.42	39.96

## 第5表

令和4年11月27日執行和歌山県知事選挙

## 候補者及び当選人に関する調

当落の別	届出の別	候補者氏名	住 所	年齢 (選挙期日現在)	所属党派	職 業	得票数
落	本人届出	ほんま 本間 なな	北海道札幌市南区川沿9 条4丁目	満53歳	無所属	会社役員	32,292
落	本人届出	まつざか 松坂 みち子	和歌山県和歌山市吉田	満66歳	日本 共産党	政党役員	28,875
当	本人届出	きしもと 岸本 しゅうへい 周平	和歌山県和歌山市美園町 3丁目	満66歳	無所属	無職	246,519



## 第6表

令和4年11月27日執行和歌山県知事選挙

## 投票結果判明時刻・開票開始時刻及び終了時刻等に関する調

区分 市町村名	投票結果 判明時刻	開票 開始時刻	開票 終了時刻	所要時間	開票進捗状況 (%)							
					22:00	22:30	23:00	23:30	0:00	0:30	6:05	
1 和歌山市	21:05	21:30	22:45	1:15	0	77	100					
2 海南市	19:55	20:30	21:30	1:00	100							
3 橋本市	20:50	21:15	22:15	1:00	30	100						
4 有田市	18:25	20:00	21:10	1:10	100							
5 御坊市	18:50	20:00	21:10	1:10	100							
6 田辺市	20:35	21:00	6:05	9:05	76	94	94	94	94	94	100	
7 新宮市	19:25	20:10	21:30	1:20	100							
8 紀の川市	19:45	20:00	21:13	1:13	100							
9 岩出市	20:45	21:00	22:20	1:20	92	100						
市 計					43	88	99	99	99	99	100	
10 紀美野町 海草郡計	19:35	20:15	21:25	1:10	100							
11 かつらぎ町	20:29	21:00	21:40	0:40	100							
12 九度山町	19:50	20:15	21:10	0:55	100							
13 高野町 伊都郡計	19:15	20:00	21:30	1:30	100							
14 湯浅町	19:17	20:00	20:37	0:37	100							
15 広川町	19:41	20:00	20:53	0:53	100							
16 有田川町 有田郡計	19:31	20:30	21:10	0:40	100							
17 美浜町	18:08	20:00	20:34	0:34	100							
18 日高町	18:29	20:00	20:34	0:34	100							
19 由良町	18:10	20:00	20:50	0:50	100							
20 印南町	18:40	20:00	20:44	0:44	100							
21 みなべ町	18:36	20:00	20:42	0:42	100							
22 日高川町 日高郡計	18:25	20:00	20:29	0:29	100							
23 白浜町	19:20	20:00	20:55	0:55	100							
24 上富田町	18:35	20:00	21:00	1:00	100							
25 すさみ町 西牟婁郡計	18:35	20:00	20:46	0:46	100							
26 那智勝浦町	19:15	20:00	20:35	0:35	100							
27 太地町	19:15	20:00	20:24	0:24	100							
28 古座川町	19:20	20:00	20:30	0:30	100							
29 北山村	18:20	20:00	20:18	0:18	100							
30 串本町 東牟婁郡計	19:43	20:00	21:02	1:02	100							
町 村 計					100							
県 計					59	91	99	99	99	99	100	

第 2 編

投票の状況

第7表

令和4年11月27日執行和歌山県知事選挙

全投票所時間別投票状況に関する調

(単位：%)

区分 市町村名	10時現在			11時現在			14時現在			16時現在			18時現在			19時現在			
	男	女	計	男	女	計	男	女	計	男	女	計	男	女	計	男	女	計	
1 和歌山市	2.99	2.15	2.54	5.51	4.41	4.93	11.09	9.77	10.39	13.99	12.63	13.26	16.64	15.38	15.97	17.72	16.36	17.00	
2 海南市	4.87	3.64	4.21	8.52	6.77	7.58	14.71	12.71	13.64	17.88	15.86	16.79	21.06	18.85	19.87	21.06	18.85	19.87	
3 橋本市	3.96	2.65	3.26	7.05	5.36	6.15	13.18	11.22	12.14	16.31	14.26	15.22	19.48	17.13	18.23	20.80	18.41	19.53	
4 有田市	7.01	5.60	6.26	11.01	9.80	10.37	19.82	18.98	19.38	23.78	23.41	23.59	23.78	23.41	23.59	23.78	23.41	23.59	
5 御坊市	8.67	6.09	7.31	13.25	10.97	12.05	21.77	19.82	20.74	25.74	23.90	24.77	25.74	23.90	24.77	25.74	23.90	24.77	
6 田辺市	6.90	5.34	6.07	11.02	9.53	10.23	18.06	16.89	17.44	21.65	20.86	21.23	25.08	24.60	24.82	26.35	25.92	26.12	
7 新宮市	4.40	3.09	3.69	7.55	6.01	6.71	13.19	11.57	12.31	16.29	14.30	15.21	18.73	17.11	17.85	18.73	17.11	17.85	
8 紀の川市	3.92	2.70	3.27	6.54	5.06	5.76	12.59	10.49	11.48	15.50	13.35	14.36	18.62	16.21	17.34	18.62	16.21	17.34	
9 岩出市	3.37	2.49	2.90	6.13	4.98	5.52	11.87	10.58	11.20	14.89	13.51	14.16	18.08	16.75	17.38	19.44	18.07	18.72	
市計	4.05	2.96	3.47	7.02	5.70	6.32	13.09	11.61	12.30	16.18	14.71	15.40	18.88	17.44	18.11	19.74	18.26	18.95	
10 紀美野町	6.67	5.69	6.15	11.42	9.92	10.61	19.93	17.16	18.44	23.58	21.01	22.19	27.25	24.37	25.70	27.25	24.37	25.70	
海草郡計	6.67	5.69	6.15	11.42	9.92	10.61	19.93	17.16	18.44	23.58	21.01	22.19	27.25	24.37	25.70	27.25	24.37	25.70	
11 かつらぎ町	8.17	6.14	7.09	12.43	10.06	11.17	20.19	17.85	18.94	23.79	21.15	22.39	27.54	24.62	25.98	28.98	26.01	27.40	
12 九度山町	5.70	3.80	4.66	9.75	7.39	8.46	16.33	13.46	14.76	18.80	17.78	18.24	23.48	20.84	22.04	23.48	20.84	22.04	
13 高野町	5.41	3.07	4.18	8.72	7.48	8.07	13.43	10.79	12.04	17.52	13.62	15.47	21.01	17.17	18.99	21.01	17.17	18.99	
伊都郡計	7.40	5.35	6.30	11.50	9.26	10.31	18.67	16.20	17.36	22.15	19.63	20.80	26.02	23.04	24.43	27.04	24.01	25.42	
14 湯浅町	6.49	4.99	5.68	10.16	9.65	9.88	16.80	16.69	16.74	20.41	21.08	20.77	24.32	24.80	24.58	24.32	24.80	24.58	
15 広川町	7.84	6.70	7.23	11.15	10.03	10.56	19.14	18.35	18.72	22.34	21.78	22.04	24.60	23.86	24.21	24.60	23.86	24.21	
16 有田川町	5.30	4.15	4.69	8.49	6.89	7.64	14.06	12.00	12.96	16.70	14.18	15.36	19.78	16.89	18.24	19.78	16.89	18.24	
有田郡計	6.00	4.76	5.34	9.33	8.10	8.67	15.56	14.21	14.84	18.54	17.17	17.81	21.71	20.05	20.82	21.71	20.05	20.82	
17 美浜町	8.33	6.05	7.10	12.90	10.26	11.48	20.97	16.63	18.64	24.79	20.72	22.60	24.79	20.72	22.60	24.79	20.72	22.60	
18 日高町	9.72	7.17	8.37	15.17	12.85	13.94	24.13	21.17	22.56	28.66	26.40	27.47	28.66	26.40	27.47	28.66	26.40	27.47	
19 由良町	10.89	8.89	9.86	16.05	14.85	15.43	25.57	22.99	24.24	28.26	27.09	27.66	28.26	27.09	27.66	28.26	27.09	27.66	
20 印南町	11.63	8.80	10.13	15.44	12.71	13.99	24.17	21.93	22.99	28.34	25.37	26.76	28.34	25.37	26.76	28.34	25.37	26.76	
21 みなべ町	10.40	6.92	8.56	13.81	10.42	12.02	20.67	17.07	18.77	24.04	20.61	22.23	24.04	20.61	22.23	24.04	20.61	22.23	
22 日高川町	11.67	8.42	9.96	17.22	13.43	15.22	28.21	23.29	25.62	32.02	27.57	29.68	32.02	27.57	29.68	32.02	27.57	29.68	
日高郡計	10.51	7.64	8.99	15.06	12.20	13.55	23.80	20.26	21.93	27.55	24.32	25.84	27.55	24.32	25.84	27.55	24.32	25.84	
23 白浜町	6.88	5.10	5.94	10.81	9.12	9.91	18.15	16.35	17.19	21.77	19.87	20.76	21.77	19.87	20.76	21.77	19.87	20.76	
24 上富田町	4.89	3.06	3.92	7.61	5.60	6.54	12.12	10.26	11.14	14.65	13.01	13.78	14.65	13.01	13.78	14.65	13.01	13.78	
25 すさみ町	10.06	8.09	9.02	14.41	12.88	13.60	20.90	18.60	19.68	24.08	21.09	22.49	24.08	21.09	22.49	24.08	21.09	22.49	
西牟婁郡計	6.43	4.61	5.47	9.93	8.14	8.98	16.11	14.25	15.12	19.27	17.37	18.27	19.27	17.37	18.27	19.27	17.37	18.27	
26 那智勝浦町	6.46	5.39	5.88	9.60	9.75	9.68	15.54	16.22	15.90	18.62	19.19	18.93	18.62	19.19	18.93	18.62	19.19	18.93	
27 太地町	9.34	5.97	7.46	13.32	9.12	10.98	19.46	13.03	15.88	21.63	15.36	18.13	24.13	17.49	20.43	24.13	17.49	20.43	
28 古座川町	16.25	13.85	14.94	22.23	18.82	20.37	31.01	27.11	28.88	34.10	30.93	32.37	35.49	31.92	33.54	35.49	31.92	33.54	
29 北山村	7.98	12.82	10.61	12.27	21.54	17.32	17.79	24.62	21.51	20.86	28.21	24.86	20.86	28.21	24.86	20.86	28.21	24.86	
30 串本町	6.32	5.70	5.99	10.43	9.75	10.07	16.24	16.49	16.38	20.31	20.47	20.40	23.60	23.66	23.63	23.60	23.66	23.63	
東牟婁郡計	7.34	6.28	6.77	11.19	10.50	10.82	17.28	16.95	17.10	20.72	20.36	20.53	22.45	21.98	22.20	22.45	21.98	22.20	
町村計	7.63	5.82	6.66	11.54	9.75	10.59	18.56	16.54	17.49	21.93	19.98	20.89	23.53	21.44	22.42	23.64	21.55	22.53	
県計	4.83	3.57	4.16	8.00	6.58	7.24	14.27	12.68	13.42	17.42	15.85	16.58	19.88	18.31	19.04	20.59	18.97	19.73	
一区計	2.99	2.15	2.54	5.51	4.41	4.93	11.09	9.77	10.39	13.99	12.63	13.26	16.64	15.38	15.97	17.72	16.36	17.00	
二区計	4.65	3.40	3.99	7.90	6.36	7.08	14.36	12.55	13.39	17.55	15.74	16.58	20.48	18.48	19.42	21.11	19.08	20.03	
三区計	7.28	5.50	6.33	11.18	9.47	10.27	18.14	16.41	17.22	21.57	19.94	20.70	23.33	21.76	22.49	23.64	22.09	22.81	
前回	県計	5.22	3.95	4.54	8.50	7.24	7.83	15.01	13.80	14.37	18.29	17.20	17.71	21.00	19.99	20.46	21.84	20.75	21.26
一区計	2.94	2.02	2.45	5.33	4.31	4.79	10.38	9.36	9.84	13.17	12.22	12.66	15.84	15.00	15.39	17.04	15.97	16.47	
二区計	5.07	3.76	4.37	8.45	6.99	7.68	15.29	13.62	14.40	18.67	17.04	17.80	21.73	20.05	20.83	22.45	20.73	21.54	
三区計	8.11	6.45	7.22	12.37	10.98	11.63	20.33	19.27	19.76	24.10	23.29	23.67	26.51	25.90	26.18	27.06	26.45	26.74	

注1 前回の数値は、平成30年11月25日執行の和歌山県知事選挙の数値

注2 有田市、御坊市、美浜町、日高町、由良町、印南町、みなべ町、日高川町、白浜町、上富田町、すさみ町、那智勝浦町、北山村については、  
16時現在の数値(全投票所の閉鎖時刻が18時のため)

注3 海南市、新宮市、紀の川市、紀美野町、九度山町、高野町、湯浅町、広川町、有田川町、太地町、古座川町、串本町については、  
18時現在の数値(全投票所の閉鎖時刻が19時のため)

第8表

令和4年11月27日執行和歌山県知事選挙

市町村別有権者数並びに投票結果に関する調

区分 市町村名	当日有権者数			投票者数			棄権者数			投票率(%)			
	男	女	計	男	女	計	男	女	計	男	女	計	
1 和歌山市	142,111	161,662	303,773	50,483	58,429	108,912	91,628	103,233	194,861	35.52	36.14	35.85	
2 海南市	19,295	22,502	41,797	7,288	8,289	15,577	12,007	14,213	26,220	37.77	36.84	37.27	
3 橋本市	24,043	27,480	51,523	8,744	9,725	18,469	15,299	17,755	33,054	36.37	35.39	35.85	
4 有田市	10,659	12,061	22,720	4,171	4,789	8,960	6,488	7,272	13,760	39.13	39.71	39.44	
5 御坊市	8,927	9,953	18,880	4,054	4,538	8,592	4,873	5,415	10,288	45.41	45.59	45.51	
6 田辺市	27,872	31,877	59,749	10,976	12,545	23,521	16,896	19,332	36,228	39.38	39.35	39.37	
7 新宮市	10,547	12,595	23,142	4,192	5,116	9,308	6,355	7,479	13,834	39.75	40.62	40.22	
8 紀の川市	24,133	27,114	51,247	9,837	11,106	20,943	14,296	16,008	30,304	40.76	40.96	40.87	
9 岩出市	21,091	23,411	44,502	6,363	6,961	13,324	14,728	16,450	31,178	30.17	29.73	29.94	
市計	288,678	328,655	617,333	106,108	121,498	227,606	182,570	207,157	389,727	36.76	36.97	36.87	
10 紀美野町	3,374	3,953	7,327	1,898	2,143	4,041	1,476	1,810	3,286	56.25	54.21	55.15	
海草郡計	3,374	3,953	7,327	1,898	2,143	4,041	1,476	1,810	3,286	56.25	54.21	55.15	
11 かつらぎ町	6,435	7,327	13,762	3,271	3,675	6,946	3,164	3,652	6,816	50.83	50.16	50.47	
12 九度山町	1,580	1,895	3,475	849	1,036	1,885	731	859	1,590	53.73	54.67	54.24	
13 高野町	1,147	1,270	2,417	736	837	1,573	411	433	844	64.17	65.91	65.08	
伊都郡計	9,162	10,492	19,654	4,856	5,548	10,404	4,306	4,944	9,250	53.00	52.88	52.94	
14 湯浅町	4,470	5,196	9,666	2,074	2,478	4,552	2,396	2,718	5,114	46.40	47.69	47.09	
15 広川町	2,655	3,030	5,685	1,453	1,718	3,171	1,202	1,312	2,514	54.73	56.70	55.78	
16 有田川町	10,061	11,485	21,546	4,637	5,222	9,859	5,424	6,263	11,687	46.09	45.47	45.76	
有田郡計	17,186	19,711	36,897	8,164	9,418	17,582	9,022	10,293	19,315	47.50	47.78	47.65	
17 美浜町	2,666	3,108	5,774	1,512	1,777	3,289	1,154	1,331	2,485	56.71	57.18	56.96	
18 日高町	3,025	3,402	6,427	1,703	1,899	3,602	1,322	1,503	2,825	56.30	55.82	56.04	
19 由良町	2,269	2,417	4,686	1,351	1,473	2,824	918	944	1,862	59.54	60.94	60.26	
20 印南町	3,149	3,557	6,706	1,901	2,133	4,034	1,248	1,424	2,672	60.37	59.97	60.16	
21 みなべ町	4,801	5,348	10,149	2,591	2,822	5,413	2,210	2,526	4,736	53.97	52.77	53.34	
22 日高川町	3,730	4,156	7,886	2,523	2,784	5,307	1,207	1,372	2,579	67.64	66.99	67.30	
日高郡計	19,640	21,988	41,628	11,581	12,888	24,469	8,059	9,100	17,159	58.97	58.61	58.78	
23 白浜町	8,297	9,389	17,686	3,303	3,731	7,034	4,994	5,658	10,652	39.81	39.74	39.77	
24 上富田町	6,090	6,843	12,933	2,555	2,971	5,526	3,535	3,872	7,407	41.95	43.42	42.73	
25 すさみ町	1,541	1,731	3,272	923	1,073	1,996	618	658	1,276	59.90	61.99	61.00	
西牟婁郡計	15,928	17,963	33,891	6,781	7,775	14,556	9,147	10,188	19,335	42.57	43.28	42.95	
26 那智勝浦町	5,709	6,628	12,337	2,522	3,117	5,639	3,187	3,511	6,698	44.18	47.03	45.71	
27 太地町	1,156	1,458	2,614	767	989	1,756	389	469	858	66.35	67.83	67.18	
28 古座川町	1,004	1,206	2,210	685	809	1,494	319	397	716	68.23	67.08	67.60	
29 北山村	163	195	358	126	148	274	37	47	84	77.30	75.90	76.54	
30 串本町	6,156	7,033	13,189	2,790	3,230	6,020	3,366	3,803	7,169	45.32	45.93	45.64	
東牟婁郡計	14,188	16,520	30,708	6,890	8,293	15,183	7,298	8,227	15,525	48.56	50.20	49.44	
町村計	79,478	90,627	170,105	40,170	46,065	86,235	39,308	44,562	83,870	50.54	50.83	50.70	
県計	368,156	419,282	787,438	146,278	167,563	313,841	221,878	251,719	473,597	39.73	39.96	39.86	
一区計	142,111	161,662	303,773	50,483	58,429	108,912	91,628	103,233	194,861	35.52	36.14	35.85	
二区計	111,757	127,013	238,770	43,157	48,561	91,718	68,600	78,452	147,052	38.62	38.23	38.41	
三区計	114,288	130,607	244,895	52,638	60,573	113,211	61,650	70,034	131,684	46.06	46.38	46.23	
前回	県計	381,315	434,912	816,227	145,789	167,074	312,863	235,526	267,838	503,364	38.23	38.42	38.33
	一区計	145,022	164,750	309,772	44,843	50,621	95,464	100,179	114,129	214,308	30.92	30.73	30.82
	二区計	116,073	132,021	248,094	44,631	50,182	94,813	71,442	81,839	153,281	38.45	38.01	38.22
	三区計	120,220	138,141	258,361	56,315	66,271	122,586	63,905	71,870	135,775	46.84	47.97	47.45

注1 前回の数値は、平成30年11月25日執行の和歌山県知事選挙の数値

## 第9表

令和4年11月27日執行和歌山県知事選挙

## 年齢別投票率に関する調

## 1. 投票率

年齢	男	女	計
18～19	25.42%	26.90%	26.15%
20～24	19.15%	21.06%	20.09%
25～29	24.02%	27.86%	25.88%
30～34	28.78%	32.50%	30.57%
35～39	31.50%	32.88%	32.21%
40～44	34.90%	38.39%	36.64%
45～49	40.17%	43.01%	41.58%
50～54	41.66%	43.16%	42.42%
55～59	48.85%	50.16%	49.56%
60～64	53.25%	52.56%	52.89%
65～69	56.38%	57.36%	56.91%
70～74	57.73%	58.70%	58.25%
75～79	57.69%	55.52%	56.45%
80～	47.34%	37.20%	40.74%
計	43.49%	43.93%	43.72%

## 2. 有権者構成比

年齢	男	女	計
18～19	1.45%	1.24%	1.33%
20～24	2.41%	2.17%	2.28%
25～29	2.53%	2.34%	2.43%
30～34	3.25%	2.88%	3.05%
35～39	4.09%	3.91%	3.99%
40～44	5.41%	5.02%	5.20%
45～49	8.30%	7.44%	7.84%
50～54	8.50%	7.73%	8.08%
55～59	8.76%	9.05%	8.92%
60～64	10.16%	9.21%	9.65%
65～69	10.59%	10.69%	10.65%
70～74	13.07%	13.04%	13.05%
75～79	9.35%	10.22%	9.82%
80～	12.12%	15.06%	13.71%
計	100.00%	100.00%	100.00%

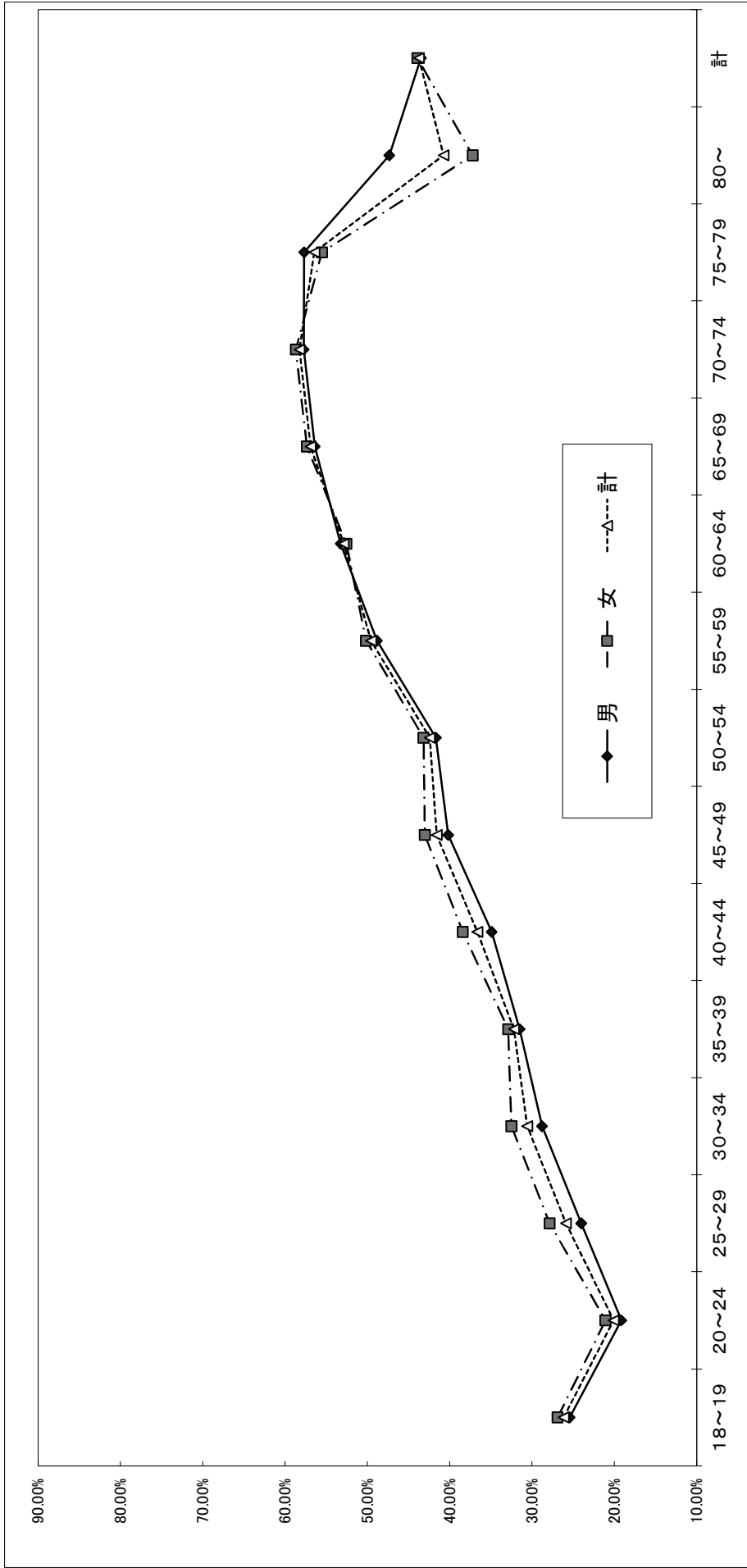
(注：表記の都合により、合計値の値と表記の数値が異なります)

## 3. 18歳・19歳投票率

年齢	有権者数			投票者数			投票率		
	男	女	計	男	女	計	男	女	計
18	201	209	410	73	71	144	36.32	33.97	35.12
19	212	185	397	32	35	67	15.09	18.92	16.88
合計	413	394	807	105	106	211	25.42	26.90	26.15

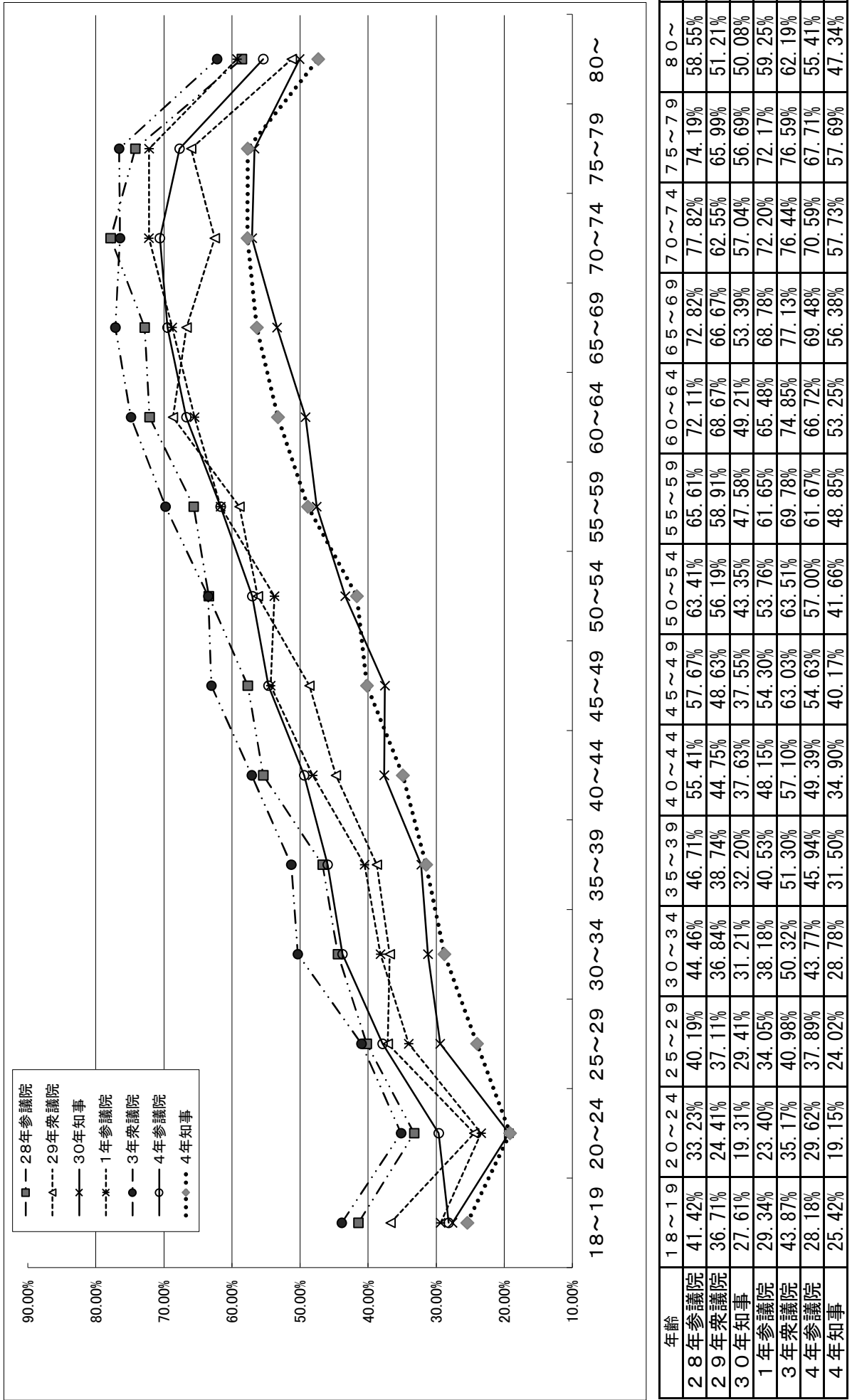
※ この調の数値は、各市町村の平均的投票率を示す一投票区の数値を集計したものです。

4. 性別年齢別投票率

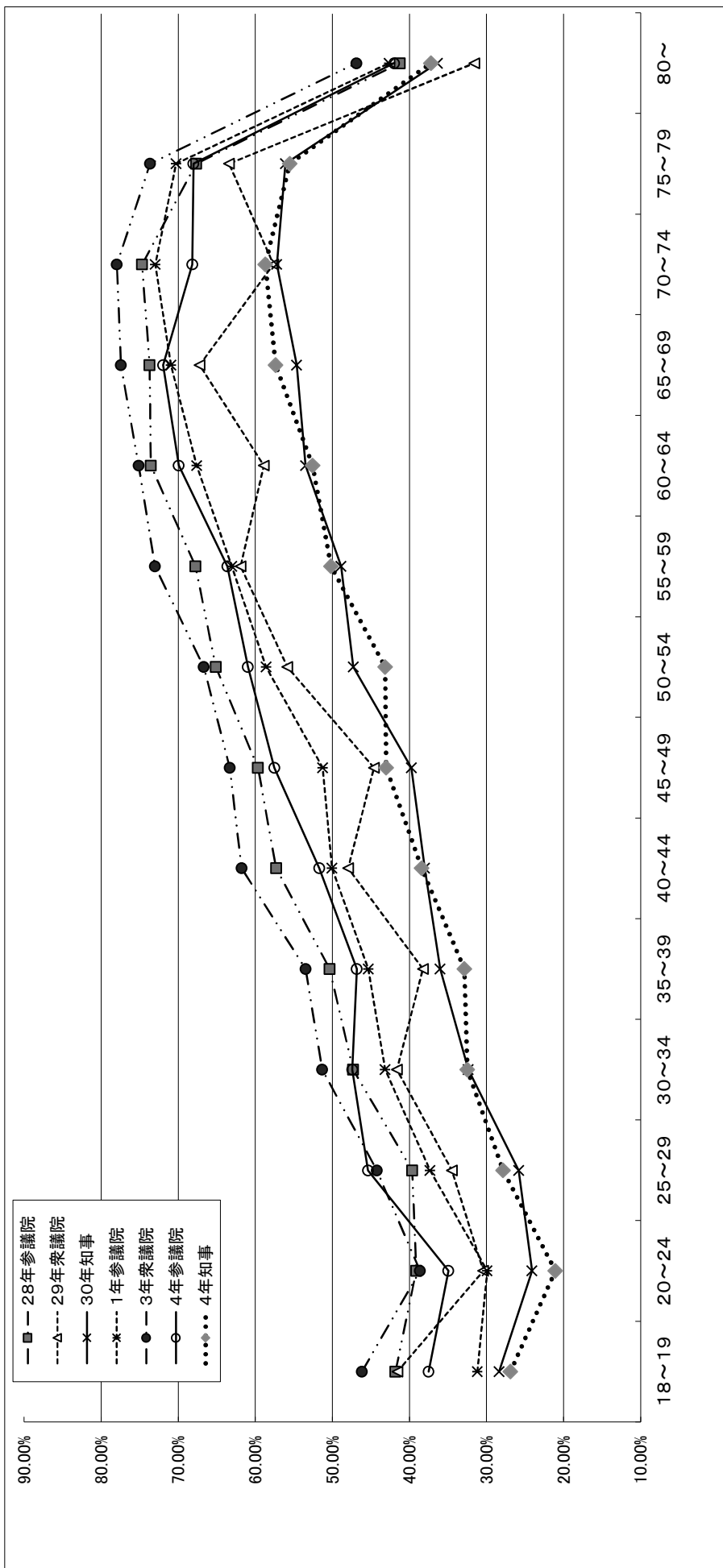


年齢	18~19	20~24	25~29	30~34	35~39	40~44	45~49	50~54	55~59	60~64	65~69	70~74	75~79	80~	計
男	25.42%	19.15%	24.02%	28.78%	31.50%	34.90%	40.17%	41.66%	48.85%	53.25%	56.38%	57.73%	57.69%	47.34%	43.49%
女	26.90%	21.06%	27.86%	32.50%	32.88%	38.39%	43.01%	43.16%	50.16%	52.56%	57.36%	58.70%	55.52%	37.20%	43.93%
計	26.15%	20.09%	25.88%	30.57%	32.21%	36.64%	41.58%	42.42%	49.56%	52.89%	56.91%	58.25%	56.45%	40.74%	43.72%

### 5. 選挙別年齢別投票率（男）



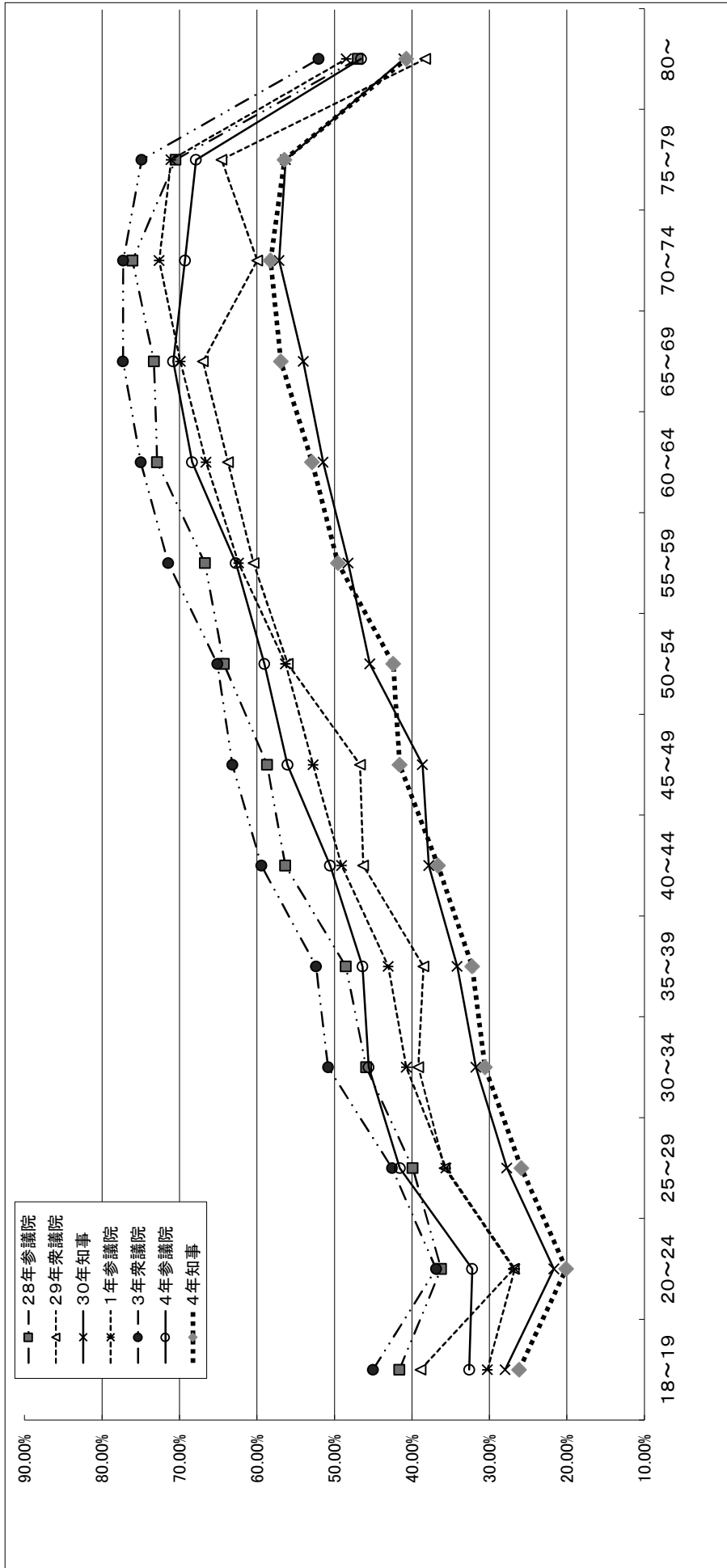
6. 選挙別年齢別投票率 (女)



年齢	18~19	20~24	25~29	30~34	35~39	40~44	45~49	50~54	55~59	60~64	65~69	70~74	75~79	80~
28年参议院	41.80%	39.11%	39.63%	47.30%	50.36%	57.29%	59.66%	65.11%	67.76%	73.55%	73.71%	74.69%	67.65%	41.25%
29年衆议院	41.54%	30.41%	34.50%	41.62%	38.24%	47.96%	44.61%	55.84%	61.90%	58.90%	67.22%	57.65%	63.40%	31.58%
30年知事	28.36%	24.09%	25.82%	32.38%	36.01%	38.02%	39.75%	47.28%	48.85%	53.49%	54.62%	57.20%	56.07%	36.37%
1年参议院	31.20%	29.90%	37.34%	43.13%	45.34%	50.05%	51.24%	58.61%	63.04%	67.59%	70.93%	72.97%	70.28%	42.63%
3年衆议院	46.18%	38.63%	44.21%	51.31%	53.48%	61.79%	63.30%	66.67%	73.02%	75.13%	77.42%	77.96%	73.65%	46.87%
4年参议院	37.50%	34.93%	45.36%	47.42%	46.84%	51.70%	57.52%	60.94%	63.61%	69.93%	71.96%	68.18%	68.00%	41.96%
4年知事	26.90%	21.06%	27.86%	32.50%	32.88%	38.39%	43.01%	43.16%	50.16%	52.56%	57.36%	58.70%	55.52%	37.20%



7. 選挙別年齢別投票率 (計)



年齢	18~19	20~24	25~29	30~34	35~39	40~44	45~49	50~54	55~59	60~64	65~69	70~74	75~79	80~
28年参议院	41.61%	36.23%	39.89%	45.90%	48.54%	56.35%	58.69%	64.28%	66.74%	72.87%	73.28%	76.07%	70.51%	46.97%
29年衆议院	38.89%	26.87%	35.79%	39.16%	38.50%	46.28%	46.70%	56.02%	60.44%	63.75%	66.97%	59.96%	64.58%	38.28%
30年知事	27.97%	21.69%	27.74%	31.76%	34.17%	37.82%	38.62%	45.42%	48.23%	51.44%	54.04%	57.12%	56.33%	41.00%
1年参议院	30.26%	26.72%	35.63%	40.73%	43.03%	49.08%	52.77%	56.30%	62.38%	66.56%	69.91%	72.62%	71.07%	48.47%
3年衆议院	45.03%	36.88%	42.57%	50.81%	52.39%	59.43%	63.16%	65.12%	71.46%	75.00%	77.28%	77.25%	74.87%	52.03%
4年参议院	32.59%	32.21%	41.56%	45.57%	46.39%	50.56%	56.06%	59.04%	62.71%	68.37%	70.81%	69.31%	67.88%	46.56%
4年知事	26.15%	20.09%	25.88%	30.57%	32.21%	36.64%	41.58%	42.42%	49.56%	52.89%	56.91%	58.25%	56.45%	40.74%

## 第10表

令和4年11月27日執行和歌山県知事選挙

## 点字投票に関する調

区分 市町村名	総数	内訳	
		有効	無効
1 和歌山市	33	33	
2 海南市			
3 橋本市			
4 有田市	1	1	
5 御坊市	3	3	
6 田辺市	1	1	
7 新宮市	3	3	
8 紀の川市			
9 岩出市	1	1	
市計	42	42	
10 紀美野町 海草郡計			
11 かつらぎ町	1	1	
12 九度山町			
13 高野町 伊都郡計	1	1	
14 湯浅町	1	1	
15 広川町			
16 有田川町 有田郡計	1	1	
17 美浜町			
18 日高町			
19 由良町			
20 印南町			
21 みなべ町			
22 日高川町 日高郡計			
23 白浜町	1	1	
24 上富田町			
25 すさみ町 西牟婁郡計	1	1	
26 那智勝浦町			
27 太地町			
28 古座川町			
29 北山村			
30 串本町 東牟婁郡計			
町村計	3	3	
県計	45	45	

## 第 1 1 表

令和 4 年 1 1 月 2 7 日 執行和歌山県知事選挙

## 代理投票に関する調

区分 市町村名	総数	内訳		
		期日前投票所 における代理投票	投票当日投票所 における代理投票	不在者投票 における代理投票
1 和歌山市	329	108	36	185
2 海南市	43	4	3	36
3 橋本市	55	38	7	10
4 有田市	6	4	2	
5 御坊市	13	10	3	
6 田辺市	60	36	24	
7 新宮市	62	41	19	2
8 紀の川市	54	24	3	27
9 岩出市	17	8	9	
市 計	639	273	106	260
10 紀美野町	8	1	2	5
海草郡計	8	1	2	5
11 かつらぎ町	3	3		
12 九度山町	1	1		
13 高野町	2	1		1
伊都郡計	6	5		1
14 湯浅町	9	3	6	
15 広川町	9	9		
16 有田川町	16	14	1	1
有田郡計	34	26	7	1
17 美浜町	4	3	1	
18 日高町	3	2	1	
19 由良町	20	20		
20 印南町	5	5		
21 みなべ町	7	7		
22 日高川町	14	11	3	
日高郡計	53	48	5	
23 白浜町	2	2		
24 上富田町	28	24	4	
25 すさみ町	3	2	1	
西牟婁郡計	33	28	5	
26 那智勝浦町	9	6	2	1
27 太地町	5	5		
28 古座川町	3	1	2	
29 北山村				
30 串本町	9	5	4	
東牟婁郡計	26	17	8	1
町 村 計	160	125	27	8
県 計	799	398	133	268

## 第12表

令和4年11月27日執行和歌山県知事選挙

## 期日前投票に関する調

区分 市町村名	法第48条の2第1項						合計	期日前 投票所数
	第1号	第2号	第3号	第4号	第5号	第6号		
1 和歌山市	33,271	19,211	1,134	9	49	359	54,033	8
2 海南市	3,288	2,949	198		7	54	6,496	3
3 橋本市	5,018	2,359	203		9	22	7,611	2
4 有田市	1,512	768	33		3	4	2,320	1
5 御坊市	1,547	1,400	58		4	7	3,016	1
6 田辺市	4,042	2,940	176		14	32	7,204	5
7 新宮市	2,899	1,716	140		2	31	4,788	4
8 紀の川市	5,771	4,845	287		13	38	10,954	5
9 岩出市	2,236	2,123	124		5	19	4,507	1
市計	59,584	38,311	2,353	9	106	566	100,929	30
10 紀美野町	781	1,143	61		6	15	2,006	2
海草郡計	781	1,143	61		6	15	2,006	2
11 かつらぎ町	1,574	1,280	91		2	3	2,950	2
12 九度山町	515	515	3			2	1,035	1
13 高野町	747	277	9		2	1	1,036	2
伊都郡計	2,836	2,072	103		4	6	5,021	5
14 湯浅町	1,080	744	33		7	20	1,884	1
15 広川町	849	762	9			1	1,621	1
16 有田川町	4,257	1,084	84		1	21	5,447	7
有田郡計	6,186	2,590	126		8	42	8,952	9
17 美浜町	610	1,059	22		1		1,692	1
18 日高町	749	786	5		4		1,544	1
19 由良町	744	527	54			4	1,329	2
20 印南町	1,235	753	10		2		2,000	1
21 みなべ町	1,989	744	25		1	1	2,760	1
22 日高川町	1,525	879	47		5		2,456	4
日高郡計	6,852	4,748	163		13	5	11,781	10
23 白浜町	1,465	911	87		7	12	2,482	2
24 上富田町	3,072	175	21	1	2	1	3,272	1
25 すさみ町	854	294	12			3	1,163	1
西牟婁郡計	5,391	1,380	120	1	9	16	6,917	4
26 那智勝浦町	1,304	1,430	57		7	17	2,815	1
27 太地町	497	622	41			1	1,161	1
28 古座川町	316	335	28		2	22	703	1
29 北山村	114	59					173	1
30 串本町	1,414	1,112	66		2	8	2,602	3
東牟婁郡計	3,645	3,558	192		11	48	7,454	7
町村計	25,691	15,491	765	1	51	132	42,131	37
県計	85,275	53,802	3,118	10	157	698	143,060	67

## 第13表

令和4年11月27日執行和歌山県知事選挙

## 不在者投票に関する調

## (ア) 事由別

区分 市町村名	法第48条の2第1項						法第49条第2項		法第49条第4項 該当者	合計
	第1号	第2号	第3号	第4号	第5号	第6号	第3項 (内書)			
1 和歌山市	16	3	1,061				66	4		1,146
2 海南市	3		190		1		8			202
3 橋本市		2	261				2			265
4 有田市	1		116		2		9	1		128
5 御坊市	4	1	102				7			114
6 田辺市	3	71	167		6		10	1		257
7 新宮市	4	4	86		2		7			103
8 紀の川市	3		240				6			249
9 岩出市	5		75				3	2		83
市計	39	81	2,298		11		118	8		2,547
10 紀美野町			51				3			54
海草郡計			51				3			54
11 かつらぎ町			57				7	1		64
12 九度山町	1		12							13
13 高野町			42	2						44
伊都郡計	1		111	2			7	1		121
14 湯浅町	2		91				1	1		94
15 広川町		1	35				1			37
16 有田川町	1		133		2		6	3		142
有田郡計	3	1	259		2		8	4		273
17 美浜町	1		85				3			89
18 日高町		3	19				1	1		23
19 由良町	1		21							22
20 印南町		1	21				5	1		27
21 みなべ町	4		35				6	2		45
22 日高川町	4		55							59
日高郡計	10	4	236				15	4		265
23 白浜町	1		153				3	1		157
24 上富田町			61		3		2			66
25 すさみ町		1	20				2			23
西牟婁郡計	1	1	234		3		7	1		246
26 那智勝浦町	3	2	79				8	1		92
27 太地町		1	47							48
28 古座川町			24							24
29 北山村			2							2
30 串本町	2	1	59		1		1			64
東牟婁郡計	5	4	211		1		9	1		230
町村計	20	10	1,102	2	6		49	11		1,189
県計	59	91	3,400	2	17		167	19		3,736

## (イ) 不在者投票管理者別

区分 市町村名	選挙人の属する市町村選挙管理委員長に対してなしたものの	業務地又は旅行地の市町村の選挙管理委員長に対してなしたものの	船長に対してなしたものの	病院々長、老人ホームの長、国立保養所長、援護施設又は保護施設の長に対してなしたものの	刑事施設の長、警察留置場の留置業務管理者に対してなしたものの	少年鑑別所の長、少年院の長又は婦人補導院の長に対してなされたものの	特定国外派遣組織の長に対してなしたものの	合計
1 和歌山市	6	13		1,060	1			1,080
2 海南市		4		190				194
3 橋本市		2		261				263
4 有田市		3		116				119
5 御坊市		5		102				107
6 田辺市	1	9		236	1			247
7 新宮市		10		86				96
8 紀の川市		4		239				243
9 岩出市	1	4		75				80
市計	8	54		2,365	2			2,429
10 紀美野町				51				51
海草郡計				51				51
11 かつらぎ町				57				57
12 九度山町		1		12				13
13 高野町	2			42				44
伊都郡計	2	1		111				114
14 湯浅町		2		91				93
15 広川町		1		35				36
16 有田川町		3		133				136
有田郡計		6		259				265
17 美浜町		1		85				86
18 日高町		3		19				22
19 由良町		1		21				22
20 印南町		1		21				22
21 みなべ町		4		34	1			39
22 日高川町		4		55				59
日高郡計		14		235	1			250
23 白浜町		1		153				154
24 上富田町		3		61				64
25 すさみ町		1		20				21
西牟婁郡計		5		234				239
26 那智勝浦町	1	4		79				84
27 太地町		1		47				48
28 古座川町				24				24
29 北山村				2				2
30 串本町		4		59				63
東牟婁郡計	1	9		211				221
町村計	3	35		1,101	1			1,140
県計	11	89		3,466	3			3,569

## 第14表

令和4年11月27日執行和歌山県知事選挙

## 特例郵便等投票に関する調

区分 市町村名	請求関係			交付関係			投票関係			
	請求者数	本人確認方法		交付した者の数	交付を拒否した者の数	うち、外出自粛要請の取れなかった者の数	投票した者の数	受理された者の数	不受理のを受けた者の数	投票しなかった者の数
		外出自粛要請又は隔離・停留の措置に係る書面を提示した者の数	選管から保健所等に個別に照会した者の数							
1 和歌山市										
2 海南市										
3 橋本市										
4 有田市	3		3	2	1		2	2		
5 御坊市										
6 田辺市	1		1	1			1	1		
7 新宮市										
8 紀の川市										
9 岩出市										
市計	4		4	3	1		3	3		
10 紀美野町										
海草郡計										
11 かつらぎ町										
12 九度山町										
13 高野町	1	1		1			1	1		
伊都郡計	1	1		1			1	1		
14 湯浅町										
15 広川町										
16 有田川町										
有田郡計										
17 美浜町										
18 日高町										
19 由良町										
20 印南町										
21 みなべ町										
22 日高川町										
日高郡計										
23 白浜町										
24 上富田町										
25 すさみ町										
西牟婁郡計										
26 那智勝浦町										
27 太地町										
28 古座川町										
29 北山村										
30 串本町										
東牟婁郡計										
町村計	1	1		1			1	1		
県計	5	1	4	4	1		4	4		





第 3 編

開 票 の 状 況

第15表

令和4年11月27日執行和歌山県知事選挙

市町村別開票状況に関する調（22時00分）

候補者名等 市町村名	得票数			計 A	開票の状況		開票率 (%)	按分の際 切り捨て た票数 B	何れの候 補者にも 属さない 票数 C	有効 投票数 D(A+B+C)	無効 投票数 E	投票総数 F(D+E)	持帰り その他 G	投票者 総数 F+G	確定 時刻
	本間 なな (無所属)	松坂 みち子 (日本共産党)	岸本 周平 (無所属)		投票数	開票残数									
1 和歌山市	0	0	0	0	108,912	108,912	0								
2 海南市	1,444	1,361	12,493	15,298			100	0.000	0	15,298	279	15,577	0	15,577	21:30
3 橋本市	900	400	4,400	5,700	18,469	12,769	30								
4 有田市	1,127	683	6,937	8,747			100	0.000	0	8,747	213	8,960	0	8,960	21:10
5 御坊市	928	1,039	6,381	8,348			100	0.000	0	8,348	244	8,592	0	8,592	21:10
6 田辺市	2,800	1,700	13,500	18,000	23,521	5,521	76								
7 新宮市	1,329	1,024	6,768	9,121			100	0.000	0	9,121	187	9,308	0	9,308	21:30
8 紀の川市	1,787	1,898	16,903	20,588			100	0.000	0	20,588	355	20,943	0	20,943	21:13
9 岩出市	1,400	1,200	9,700	12,300	13,324	1,024	92								
市計	11,715	9,305	77,082	98,102	164,226	128,226	43	0.000	0	62,102	1,278	63,380	0	63,380	
10 紀美野町	274	277	3,414	3,965			100	0.000	0	3,965	76	4,041	0	4,041	21:25
海草郡計	274	277	3,414	3,965	0	0	100	0.000	0	3,965	76	4,041	0	4,041	
11 かつらぎ町	599	538	5,688	6,825			100	0.000	0	6,825	121	6,946	0	6,946	21:40
12 九度山町	143	128	1,579	1,850			100	0.000	0	1,850	35	1,885	0	1,885	21:10
13 高野町	152	75	1,304	1,531			100	0.000	0	1,531	42	1,573	0	1,573	21:30
伊都郡計	894	741	8,571	10,206	0	0	100	0.000	0	10,206	198	10,404	0	10,404	
14 湯浅町	525	538	3,381	4,444			100	0.000	0	4,444	108	4,552	0	4,552	20:37
15 広川町	321	283	2,495	3,099			100	0.000	0	3,099	72	3,171	0	3,171	20:53
16 有田川町	904	976	7,776	9,656			100	0.000	0	9,656	203	9,859	0	9,859	21:10
有田郡計	1,750	1,797	13,652	17,199	0	0	100	0.000	0	17,199	383	17,582	0	17,582	
17 美浜町	451	309	2,439	3,199			100	0.000	0	3,199	90	3,289	0	3,289	20:34
18 日高町	422	369	2,722	3,513			100	0.000	0	3,513	89	3,602	0	3,602	20:34
19 由良町	310	222	2,229	2,761			100	0.000	0	2,761	62	2,823	1	2,824	20:50
20 印南町	461	306	3,180	3,947			100	0.000	0	3,947	87	4,034	0	4,034	20:44
21 みなべ町	675	432	4,198	5,305			100	0.000	0	5,305	108	5,413	0	5,413	20:42
22 日高川町	500	447	4,242	5,189			100	0.000	0	5,189	118	5,307	0	5,307	20:29
日高郡計	2,819	2,085	19,010	23,914	0	0	100	0.000	0	23,914	554	24,468	1	24,469	
23 白浜町	943	986	4,968	6,897			100	0.000	0	6,897	137	7,034	0	7,034	20:55
24 上富田町	731	742	3,881	5,354			100	0.000	0	5,354	172	5,526	0	5,526	21:00
25 すさみ町	269	216	1,459	1,944			100	0.000	0	1,944	52	1,996	0	1,996	20:46
西牟婁郡計	1,943	1,944	10,308	14,195	0	0	100	0.000	0	14,195	361	14,556	0	14,556	
26 那智勝浦町	743	565	4,203	5,511			100	0.000	0	5,511	128	5,639	0	5,639	20:35
27 太地町	120	93	1,519	1,732			100	0.000	0	1,732	24	1,756	0	1,756	20:24
28 古座川町	122	134	1,214	1,470			100	0.000	0	1,470	24	1,494	0	1,494	20:30
29 北山村	14	7	253	274			100	0.000	0	274	0	274	0	274	20:18
30 串本町	816	646	4,457	5,919			100	0.000	0	5,919	101	6,020	0	6,020	21:02
東牟婁郡計	1,815	1,445	11,646	14,906	0	0	100	0.000	0	14,906	277	15,183	0	15,183	
町 村 計	9,495	8,289	66,601	84,385	0	0	100	0.000	0	84,385	1,849	86,234	1	86,235	
県 計	21,210	17,594	143,683	182,487	164,226	128,226	59	0.000	0	146,487	3,127	149,614	1	149,615	
第1区計	0	0	0	0	108,912	108,912	0	0.000	0	0	0	0	0	0	
第2区計	7,826	6,560	62,418	76,804	31,793	13,793	84	0.000	0	58,804	1,121	59,925	0	59,925	
第3区計	13,384	11,034	81,265	105,683	23,521	5,521	95	0.000	0	87,683	2,006	89,689	1	89,690	

市町村別開票状況に関する調（22時30分）

候補者名等 市町村名	得票数			計 A	開票の状況		開票率 (%)	按分の際 切り捨て た票数 B	何れの候 補者にも 属さない 票数 C	有効 投票数 D(A+B+C)	無効 投票数 E	投票総数 F(D+E)	持帰り その他 G	投票者 総数 F+G	確定 時刻
	本間 なな (無所属)	松坂 みち子 (日本共産党)	岸本 周平 (無所属)		投票数	開票残数									
1 和歌山市	8,000	8,000	68,000	84,000	108,912	24,912	77								
2 海南市	1,444	1,361	12,493	15,298			100	0.000	0	15,298	279	15,577	0	15,577	21:30
3 橋本市	2,477	2,280	13,322	18,079			100	0.000	0	18,079	390	18,469	0	18,469	22:15
4 有田市	1,127	683	6,937	8,747			100	0.000	0	8,747	213	8,960	0	8,960	21:10
5 御坊市	928	1,039	6,381	8,348			100	0.000	0	8,348	244	8,592	0	8,592	21:10
6 田辺市	3,200	2,300	16,700	22,200	23,521	1,321	94								
7 新宮市	1,329	1,024	6,768	9,121			100	0.000	0	9,121	187	9,308	0	9,308	21:30
8 紀の川市	1,787	1,898	16,903	20,588			100	0.000	0	20,588	355	20,943	0	20,943	21:13
9 岩出市	1,536	1,279	10,210	13,025			100	0.000	0	13,025	299	13,324	0	13,324	22:20
市計	21,828	19,864	157,714	199,406	132,433	26,233	88	0.000	0	93,206	1,967	95,173	0	95,173	
10 紀美野町	274	277	3,414	3,965			100	0.000	0	3,965	76	4,041	0	4,041	21:25
海草郡計	274	277	3,414	3,965	0	0	100	0.000	0	3,965	76	4,041	0	4,041	
11 かつらぎ町	599	538	5,688	6,825			100	0.000	0	6,825	121	6,946	0	6,946	21:40
12 九度山町	143	128	1,579	1,850			100	0.000	0	1,850	35	1,885	0	1,885	21:10
13 高野町	152	75	1,304	1,531			100	0.000	0	1,531	42	1,573	0	1,573	21:30
伊都郡計	894	741	8,571	10,206	0	0	100	0.000	0	10,206	198	10,404	0	10,404	
14 湯浅町	525	538	3,381	4,444			100	0.000	0	4,444	108	4,552	0	4,552	20:37
15 広川町	321	283	2,495	3,099			100	0.000	0	3,099	72	3,171	0	3,171	20:53
16 有田川町	904	976	7,776	9,656			100	0.000	0	9,656	203	9,859	0	9,859	21:10
有田郡計	1,750	1,797	13,652	17,199	0	0	100	0.000	0	17,199	383	17,582	0	17,582	
17 美浜町	451	309	2,439	3,199			100	0.000	0	3,199	90	3,289	0	3,289	20:34
18 日高町	422	369	2,722	3,513			100	0.000	0	3,513	89	3,602	0	3,602	20:34
19 由良町	310	222	2,229	2,761			100	0.000	0	2,761	62	2,823	1	2,824	20:50
20 印南町	461	306	3,180	3,947			100	0.000	0	3,947	87	4,034	0	4,034	20:44
21 みなべ町	675	432	4,198	5,305			100	0.000	0	5,305	108	5,413	0	5,413	20:42
22 日高川町	500	447	4,242	5,189			100	0.000	0	5,189	118	5,307	0	5,307	20:29
日高郡計	2,819	2,085	19,010	23,914	0	0	100	0.000	0	23,914	554	24,468	1	24,469	
23 白浜町	943	986	4,968	6,897			100	0.000	0	6,897	137	7,034	0	7,034	20:55
24 上富田町	731	742	3,881	5,354			100	0.000	0	5,354	172	5,526	0	5,526	21:00
25 すさみ町	269	216	1,459	1,944			100	0.000	0	1,944	52	1,996	0	1,996	20:46
西牟婁郡計	1,943	1,944	10,308	14,195	0	0	100	0.000	0	14,195	361	14,556	0	14,556	
26 那智勝浦町	743	565	4,203	5,511			100	0.000	0	5,511	128	5,639	0	5,639	20:35
27 太地町	120	93	1,519	1,732			100	0.000	0	1,732	24	1,756	0	1,756	20:24
28 古座川町	122	134	1,214	1,470			100	0.000	0	1,470	24	1,494	0	1,494	20:30
29 北山村	14	7	253	274			100	0.000	0	274	0	274	0	274	20:18
30 串本町	816	646	4,457	5,919			100	0.000	0	5,919	101	6,020	0	6,020	21:02
東牟婁郡計	1,815	1,445	11,646	14,906	0	0	100	0.000	0	14,906	277	15,183	0	15,183	
町 村 計	9,495	8,289	66,601	84,385	0	0	100	0.000	0	84,385	1,849	86,234	1	86,235	
県 計	31,323	28,153	224,315	283,791	132,433	26,233	91	0.000	0	177,591	3,816	181,407	1	181,408	
第1区計	8,000	8,000	68,000	84,000	108,912	24,912	77	0.000	0	0	0	0	0	0	
第2区計	9,539	8,519	71,850	89,908	0	0	100	0.000	0	89,908	1,810	91,718	0	91,718	
第3区計	13,784	11,634	84,465	109,883	23,521	1,321	98	0.000	0	87,683	2,006	89,689	1	89,690	

## 市町村別開票状況に関する調（23時00分）

候補者名等 市町村名	得票数			計 A	開票の状況		開票率 (%)	按分の際 切り捨て た票数 B	何れの候 補者にも 属さない 票数 C	有効 投票数 D(A+B+C)	無効 投票数 E	投票総数 F(D+E)	持帰り・ その他 G	投票者 総数 F+G	確定 時刻
	本間 なな (無所属)	松坂 みち子 (日本共産党)	岸本 周平 (無所属)		投票数	開票残数									
1 和歌山市	8,773	8,611	89,663	107,047			100	0.000	0	107,047	1,864	108,911	1	108,912	22:45
2 海南市	1,444	1,361	12,493	15,298			100	0.000	0	15,298	279	15,577	0	15,577	21:30
3 橋本市	2,477	2,280	13,322	18,079			100	0.000	0	18,079	390	18,469	0	18,469	22:15
4 有田市	1,127	683	6,937	8,747			100	0.000	0	8,747	213	8,960	0	8,960	21:10
5 御坊市	928	1,039	6,381	8,348			100	0.000	0	8,348	244	8,592	0	8,592	21:10
6 田辺市	3,200	2,300	16,700	22,200	23,521	1,321	94								
7 新宮市	1,329	1,024	6,768	9,121			100	0.000	0	9,121	187	9,308	0	9,308	21:30
8 紀の川市	1,787	1,898	16,903	20,588			100	0.000	0	20,588	355	20,943	0	20,943	21:13
9 岩出市	1,536	1,279	10,210	13,025			100	0.000	0	13,025	299	13,324	0	13,324	22:20
市計	22,601	20,475	179,377	222,453	23,521	1,321	99	0.000	0	200,253	3,831	204,084	1	204,085	
10 紀美野町	274	277	3,414	3,965			100	0.000	0	3,965	76	4,041	0	4,041	21:25
海草郡計	274	277	3,414	3,965	0	0	100	0.000	0	3,965	76	4,041	0	4,041	
11 かつらぎ町	599	538	5,688	6,825			100	0.000	0	6,825	121	6,946	0	6,946	21:40
12 九度山町	143	128	1,579	1,850			100	0.000	0	1,850	35	1,885	0	1,885	21:10
13 高野町	152	75	1,304	1,531			100	0.000	0	1,531	42	1,573	0	1,573	21:30
伊都郡計	894	741	8,571	10,206	0	0	100	0.000	0	10,206	198	10,404	0	10,404	
14 湯浅町	525	538	3,381	4,444			100	0.000	0	4,444	108	4,552	0	4,552	20:37
15 広川町	321	283	2,495	3,099			100	0.000	0	3,099	72	3,171	0	3,171	20:53
16 有田川町	904	976	7,776	9,656			100	0.000	0	9,656	203	9,859	0	9,859	21:10
有田郡計	1,750	1,797	13,652	17,199	0	0	100	0.000	0	17,199	383	17,582	0	17,582	
17 美浜町	451	309	2,439	3,199			100	0.000	0	3,199	90	3,289	0	3,289	20:34
18 日高町	422	369	2,722	3,513			100	0.000	0	3,513	89	3,602	0	3,602	20:34
19 由良町	310	222	2,229	2,761			100	0.000	0	2,761	62	2,823	1	2,824	20:50
20 印南町	461	306	3,180	3,947			100	0.000	0	3,947	87	4,034	0	4,034	20:44
21 みなべ町	675	432	4,198	5,305			100	0.000	0	5,305	108	5,413	0	5,413	20:42
22 日高川町	500	447	4,242	5,189			100	0.000	0	5,189	118	5,307	0	5,307	20:29
日高郡計	2,819	2,085	19,010	23,914	0	0	100	0.000	0	23,914	554	24,468	1	24,469	
23 白浜町	943	986	4,968	6,897			100	0.000	0	6,897	137	7,034	0	7,034	20:55
24 上富田町	731	742	3,881	5,354			100	0.000	0	5,354	172	5,526	0	5,526	21:00
25 すさみ町	269	216	1,459	1,944			100	0.000	0	1,944	52	1,996	0	1,996	20:46
西牟婁郡計	1,943	1,944	10,308	14,195	0	0	100	0.000	0	14,195	361	14,556	0	14,556	
26 那智勝浦町	743	565	4,203	5,511			100	0.000	0	5,511	128	5,639	0	5,639	20:35
27 太地町	120	93	1,519	1,732			100	0.000	0	1,732	24	1,756	0	1,756	20:24
28 古座川町	122	134	1,214	1,470			100	0.000	0	1,470	24	1,494	0	1,494	20:30
29 北山村	14	7	253	274			100	0.000	0	274	0	274	0	274	20:18
30 串本町	816	646	4,457	5,919			100	0.000	0	5,919	101	6,020	0	6,020	21:02
東牟婁郡計	1,815	1,445	11,646	14,906	0	0	100	0.000	0	14,906	277	15,183	0	15,183	
町村計	9,495	8,289	66,601	84,385	0	0	100	0.000	0	84,385	1,849	86,234	1	86,235	
県計	32,096	28,764	245,978	306,838	23,521	1,321	99	0.000	0	284,638	5,680	290,318	2	290,320	
第1区計	8,773	8,611	89,663	107,047	0	0	100	0.000	0	107,047	1,864	108,911	1	108,912	
第2区計	9,539	8,519	71,850	89,908	0	0	100	0.000	0	89,908	1,810	91,718	0	91,718	
第3区計	13,784	11,634	84,465	109,883	23,521	1,321	98	0.000	0	87,683	2,006	89,689	1	89,690	

市町村別開票状況に関する調（23時30分）

候補者名等 市町村名	得票数			計 A	開票の状況		開票率 (%)	按分の際 切り捨て た票数 B	何れの候 補者にも 属さない 票数 C	有効 投票数 D(A+B+C)	無効 投票数 E	投票総数 F(D+E)	持帰り・ その他 G	投票者 総数 F+G	確定 時刻
	本間 なな (無所属)	松坂 みち子 (日本共産党)	岸本 周平 (無所属)		投票数	開票残数									
1 和歌山市	8,773	8,611	89,663	107,047			100	0.000	0	107,047	1,864	108,911	1	108,912	22:45
2 海南市	1,444	1,361	12,493	15,298			100	0.000	0	15,298	279	15,577	0	15,577	21:30
3 橋本市	2,477	2,280	13,322	18,079			100	0.000	0	18,079	390	18,469	0	18,469	22:15
4 有田市	1,127	683	6,937	8,747			100	0.000	0	8,747	213	8,960	0	8,960	21:10
5 御坊市	928	1,039	6,381	8,348			100	0.000	0	8,348	244	8,592	0	8,592	21:10
6 田辺市	3,200	2,300	16,700	22,200	23,521	1,321	94								
7 新宮市	1,329	1,024	6,768	9,121			100	0.000	0	9,121	187	9,308	0	9,308	21:30
8 紀の川市	1,787	1,898	16,903	20,588			100	0.000	0	20,588	355	20,943	0	20,943	21:13
9 岩出市	1,536	1,279	10,210	13,025			100	0.000	0	13,025	299	13,324	0	13,324	22:20
市計	22,601	20,475	179,377	222,453	23,521	1,321	99	0.000	0	200,253	3,831	204,084	1	204,085	
10 紀美野町	274	277	3,414	3,965			100	0.000	0	3,965	76	4,041	0	4,041	21:25
海草郡計	274	277	3,414	3,965	0	0	100	0.000	0	3,965	76	4,041	0	4,041	
11 かつらぎ町	599	538	5,688	6,825			100	0.000	0	6,825	121	6,946	0	6,946	21:40
12 九度山町	143	128	1,579	1,850			100	0.000	0	1,850	35	1,885	0	1,885	21:10
13 高野町	152	75	1,304	1,531			100	0.000	0	1,531	42	1,573	0	1,573	21:30
伊都郡計	894	741	8,571	10,206	0	0	100	0.000	0	10,206	198	10,404	0	10,404	
14 湯浅町	525	538	3,381	4,444			100	0.000	0	4,444	108	4,552	0	4,552	20:37
15 広川町	321	283	2,495	3,099			100	0.000	0	3,099	72	3,171	0	3,171	20:53
16 有田川町	904	976	7,776	9,656			100	0.000	0	9,656	203	9,859	0	9,859	21:10
有田郡計	1,750	1,797	13,652	17,199	0	0	100	0.000	0	17,199	383	17,582	0	17,582	
17 美浜町	451	309	2,439	3,199			100	0.000	0	3,199	90	3,289	0	3,289	20:34
18 日高町	422	369	2,722	3,513			100	0.000	0	3,513	89	3,602	0	3,602	20:34
19 由良町	310	222	2,229	2,761			100	0.000	0	2,761	62	2,823	1	2,824	20:50
20 印南町	461	306	3,180	3,947			100	0.000	0	3,947	87	4,034	0	4,034	20:44
21 みなべ町	675	432	4,198	5,305			100	0.000	0	5,305	108	5,413	0	5,413	20:42
22 日高川町	500	447	4,242	5,189			100	0.000	0	5,189	118	5,307	0	5,307	20:29
日高郡計	2,819	2,085	19,010	23,914	0	0	100	0.000	0	23,914	554	24,468	1	24,469	
23 白浜町	943	986	4,968	6,897			100	0.000	0	6,897	137	7,034	0	7,034	20:55
24 上富田町	731	742	3,881	5,354			100	0.000	0	5,354	172	5,526	0	5,526	21:00
25 すさみ町	269	216	1,459	1,944			100	0.000	0	1,944	52	1,996	0	1,996	20:46
西牟婁郡計	1,943	1,944	10,308	14,195	0	0	100	0.000	0	14,195	361	14,556	0	14,556	
26 那智勝浦町	743	565	4,203	5,511			100	0.000	0	5,511	128	5,639	0	5,639	20:35
27 太地町	120	93	1,519	1,732			100	0.000	0	1,732	24	1,756	0	1,756	20:24
28 古座川町	122	134	1,214	1,470			100	0.000	0	1,470	24	1,494	0	1,494	20:30
29 北山村	14	7	253	274			100	0.000	0	274	0	274	0	274	20:18
30 串本町	816	646	4,457	5,919			100	0.000	0	5,919	101	6,020	0	6,020	21:02
東牟婁郡計	1,815	1,445	11,646	14,906	0	0	100	0.000	0	14,906	277	15,183	0	15,183	
町村計	9,495	8,289	66,601	84,385	0	0	100	0.000	0	84,385	1,849	86,234	1	86,235	
県計	32,096	28,764	245,978	306,838	23,521	1,321	99	0.000	0	284,638	5,680	290,318	2	290,320	
第1区計	8,773	8,611	89,663	107,047	0	0	100	0.000	0	107,047	1,864	108,911	1	108,912	
第2区計	9,539	8,519	71,850	89,908	0	0	100	0.000	0	89,908	1,810	91,718	0	91,718	
第3区計	13,784	11,634	84,465	109,883	23,521	1,321	98	0.000	0	87,683	2,006	89,689	1	89,690	

## 市町村別開票状況に関する調（〇時〇〇分）

候補者名等 市町村名	得票数			計 A	開票の状況		開票率 (%)	按分の際 切り捨て た票数 B	何れの候 補者にも 属さない 票数 C	有効 投票数 D(A+B+C)	無効 投票数 E	投票総数 F(D+E)	持帰り・ その他 G	投票者 総数 F+G	確定 時刻
	本間 なな (無所属)	松坂 みち子 (日本共産党)	岸本 周平 (無所属)		投票数	開票残数									
1 和歌山市	8,773	8,611	89,663	107,047			100	0.000	0	107,047	1,864	108,911	1	108,912	22:45
2 海南市	1,444	1,361	12,493	15,298			100	0.000	0	15,298	279	15,577	0	15,577	21:30
3 橋本市	2,477	2,280	13,322	18,079			100	0.000	0	18,079	390	18,469	0	18,469	22:15
4 有田市	1,127	683	6,937	8,747			100	0.000	0	8,747	213	8,960	0	8,960	21:10
5 御坊市	928	1,039	6,381	8,348			100	0.000	0	8,348	244	8,592	0	8,592	21:10
6 田辺市	3,200	2,300	16,700	22,200	23,521	1,321	94								
7 新宮市	1,329	1,024	6,768	9,121			100	0.000	0	9,121	187	9,308	0	9,308	21:30
8 紀の川市	1,787	1,898	16,903	20,588			100	0.000	0	20,588	355	20,943	0	20,943	21:13
9 岩出市	1,536	1,279	10,210	13,025			100	0.000	0	13,025	299	13,324	0	13,324	22:20
市計	22,601	20,475	179,377	222,453	23,521	1,321	99	0.000	0	200,253	3,831	204,084	1	204,085	
10 紀美野町	274	277	3,414	3,965			100	0.000	0	3,965	76	4,041	0	4,041	21:25
海草郡計	274	277	3,414	3,965	0	0	100	0.000	0	3,965	76	4,041	0	4,041	
11 かつらぎ町	599	538	5,688	6,825			100	0.000	0	6,825	121	6,946	0	6,946	21:40
12 九度山町	143	128	1,579	1,850			100	0.000	0	1,850	35	1,885	0	1,885	21:10
13 高野町	152	75	1,304	1,531			100	0.000	0	1,531	42	1,573	0	1,573	21:30
伊都郡計	894	741	8,571	10,206	0	0	100	0.000	0	10,206	198	10,404	0	10,404	
14 湯浅町	525	538	3,381	4,444			100	0.000	0	4,444	108	4,552	0	4,552	20:37
15 広川町	321	283	2,495	3,099			100	0.000	0	3,099	72	3,171	0	3,171	20:53
16 有田川町	904	976	7,776	9,656			100	0.000	0	9,656	203	9,859	0	9,859	21:10
有田郡計	1,750	1,797	13,652	17,199	0	0	100	0.000	0	17,199	383	17,582	0	17,582	
17 美浜町	451	309	2,439	3,199			100	0.000	0	3,199	90	3,289	0	3,289	20:34
18 日高町	422	369	2,722	3,513			100	0.000	0	3,513	89	3,602	0	3,602	20:34
19 由良町	310	222	2,229	2,761			100	0.000	0	2,761	62	2,823	1	2,824	20:50
20 印南町	461	306	3,180	3,947			100	0.000	0	3,947	87	4,034	0	4,034	20:44
21 みなべ町	675	432	4,198	5,305			100	0.000	0	5,305	108	5,413	0	5,413	20:42
22 日高川町	500	447	4,242	5,189			100	0.000	0	5,189	118	5,307	0	5,307	20:29
日高郡計	2,819	2,085	19,010	23,914	0	0	100	0.000	0	23,914	554	24,468	1	24,469	
23 白浜町	943	986	4,968	6,897			100	0.000	0	6,897	137	7,034	0	7,034	20:55
24 上富田町	731	742	3,881	5,354			100	0.000	0	5,354	172	5,526	0	5,526	21:00
25 すさみ町	269	216	1,459	1,944			100	0.000	0	1,944	52	1,996	0	1,996	20:46
西牟婁郡計	1,943	1,944	10,308	14,195	0	0	100	0.000	0	14,195	361	14,556	0	14,556	
26 那智勝浦町	743	565	4,203	5,511			100	0.000	0	5,511	128	5,639	0	5,639	20:35
27 太地町	120	93	1,519	1,732			100	0.000	0	1,732	24	1,756	0	1,756	20:24
28 古座川町	122	134	1,214	1,470			100	0.000	0	1,470	24	1,494	0	1,494	20:30
29 北山村	14	7	253	274			100	0.000	0	274	0	274	0	274	20:18
30 串本町	816	646	4,457	5,919			100	0.000	0	5,919	101	6,020	0	6,020	21:02
東牟婁郡計	1,815	1,445	11,646	14,906	0	0	100	0.000	0	14,906	277	15,183	0	15,183	
町 村 計	9,495	8,289	66,601	84,385	0	0	100	0.000	0	84,385	1,849	86,234	1	86,235	
県 計	32,096	28,764	245,978	306,838	23,521	1,321	99	0.000	0	284,638	5,680	290,318	2	290,320	
第1区計	8,773	8,611	89,663	107,047	0	0	100	0.000	0	107,047	1,864	108,911	1	108,912	
第2区計	9,539	8,519	71,850	89,908	0	0	100	0.000	0	89,908	1,810	91,718	0	91,718	
第3区計	13,784	11,634	84,465	109,883	23,521	1,321	98	0.000	0	87,683	2,006	89,689	1	89,690	

## 市町村別開票状況に関する調（0時30分）

候補者名等 市町村名	得票数			計 A	開票の状況		開票率 (%)	按分の際 切り捨て た票数 B	何れの候 補者にも 属さない 票数 C	有効 投票数 D(A+B+C)	無効 投票数 E	投票総数 F(D+E)	持帰り・ その他 G	投票者 総数 F+G	確定 時刻
	本間 なな (無所属)	松坂 みち子 (日本共産党)	岸本 周平 (無所属)		投票数	開票残数									
1 和歌山市	8,773	8,611	89,663	107,047			100	0.000	0	107,047	1,864	108,911	1	108,912	22:45
2 海南市	1,444	1,361	12,493	15,298			100	0.000	0	15,298	279	15,577	0	15,577	21:30
3 橋本市	2,477	2,280	13,322	18,079			100	0.000	0	18,079	390	18,469	0	18,469	22:15
4 有田市	1,127	683	6,937	8,747			100	0.000	0	8,747	213	8,960	0	8,960	21:10
5 御坊市	928	1,039	6,381	8,348			100	0.000	0	8,348	244	8,592	0	8,592	21:10
6 田辺市	3,200	2,300	16,700	22,200	23,521	1,321	94								
7 新宮市	1,329	1,024	6,768	9,121			100	0.000	0	9,121	187	9,308	0	9,308	21:30
8 紀の川市	1,787	1,898	16,903	20,588			100	0.000	0	20,588	355	20,943	0	20,943	21:13
9 岩出市	1,536	1,279	10,210	13,025			100	0.000	0	13,025	299	13,324	0	13,324	22:20
市計	22,601	20,475	179,377	222,453	23,521	1,321	99	0.000	0	200,253	3,831	204,084	1	204,085	
10 紀美野町	274	277	3,414	3,965			100	0.000	0	3,965	76	4,041	0	4,041	21:25
海草郡計	274	277	3,414	3,965	0	0	100	0.000	0	3,965	76	4,041	0	4,041	
11 かつらぎ町	599	538	5,688	6,825			100	0.000	0	6,825	121	6,946	0	6,946	21:40
12 九度山町	143	128	1,579	1,850			100	0.000	0	1,850	35	1,885	0	1,885	21:10
13 高野町	152	75	1,304	1,531			100	0.000	0	1,531	42	1,573	0	1,573	21:30
伊都郡計	894	741	8,571	10,206	0	0	100	0.000	0	10,206	198	10,404	0	10,404	
14 湯浅町	525	538	3,381	4,444			100	0.000	0	4,444	108	4,552	0	4,552	20:37
15 広川町	321	283	2,495	3,099			100	0.000	0	3,099	72	3,171	0	3,171	20:53
16 有田川町	904	976	7,776	9,656			100	0.000	0	9,656	203	9,859	0	9,859	21:10
有田郡計	1,750	1,797	13,652	17,199	0	0	100	0.000	0	17,199	383	17,582	0	17,582	
17 美浜町	451	309	2,439	3,199			100	0.000	0	3,199	90	3,289	0	3,289	20:34
18 日高町	422	369	2,722	3,513			100	0.000	0	3,513	89	3,602	0	3,602	20:34
19 由良町	310	222	2,229	2,761			100	0.000	0	2,761	62	2,823	1	2,824	20:50
20 印南町	461	306	3,180	3,947			100	0.000	0	3,947	87	4,034	0	4,034	20:44
21 みなべ町	675	432	4,198	5,305			100	0.000	0	5,305	108	5,413	0	5,413	20:42
22 日高川町	500	447	4,242	5,189			100	0.000	0	5,189	118	5,307	0	5,307	20:29
日高郡計	2,819	2,085	19,010	23,914	0	0	100	0.000	0	23,914	554	24,468	1	24,469	
23 白浜町	943	986	4,968	6,897			100	0.000	0	6,897	137	7,034	0	7,034	20:55
24 上富田町	731	742	3,881	5,354			100	0.000	0	5,354	172	5,526	0	5,526	21:00
25 すさみ町	269	216	1,459	1,944			100	0.000	0	1,944	52	1,996	0	1,996	20:46
西牟婁郡計	1,943	1,944	10,308	14,195	0	0	100	0.000	0	14,195	361	14,556	0	14,556	
26 那智勝浦町	743	565	4,203	5,511			100	0.000	0	5,511	128	5,639	0	5,639	20:35
27 太地町	120	93	1,519	1,732			100	0.000	0	1,732	24	1,756	0	1,756	20:24
28 古座川町	122	134	1,214	1,470			100	0.000	0	1,470	24	1,494	0	1,494	20:30
29 北山村	14	7	253	274			100	0.000	0	274	0	274	0	274	20:18
30 串本町	816	646	4,457	5,919			100	0.000	0	5,919	101	6,020	0	6,020	21:02
東牟婁郡計	1,815	1,445	11,646	14,906	0	0	100	0.000	0	14,906	277	15,183	0	15,183	
町村計	9,495	8,289	66,601	84,385	0	0	100	0.000	0	84,385	1,849	86,234	1	86,235	
県計	32,096	28,764	245,978	306,838	23,521	1,321	99	0.000	0	284,638	5,680	290,318	2	290,320	
第1区計	8,773	8,611	89,663	107,047	0	0	100	0.000	0	107,047	1,864	108,911	1	108,912	
第2区計	9,539	8,519	71,850	89,908	0	0	100	0.000	0	89,908	1,810	91,718	0	91,718	
第3区計	13,784	11,634	84,465	109,883	23,521	1,321	98	0.000	0	87,683	2,006	89,689	1	89,690	

第16表

令和4年11月27日執行和歌山県知事選挙

市町村別候補者別得票数等に関する調

候補者名等 市町村名	得票数			計 A	按分の際 切り捨て た票数 B	何れの候 補者にも 属さない 票数 C	有効 投票数 D(A+B+C)	無効 投票数 E	投票総数 F(D+E)	持帰り・ その他 G	投票者 総数 F+G	得票率 (%)			無効 投票率 (%) E/F	確定 時刻
	本間 なな (無所属)	松坂 みち子 (日本共産党)	岸本 周平 (無所属)									本間 なな (無所属)	松坂 みち子 (日本共産党)	岸本 周平 (無所属)		
1 和歌山市	8,773	8,611	89,663	107,047	0.000	0	107,047	1,864	108,911	1	108,912	8.20	8.04	83.76	1.71	22:45
2 海南市	1,444	1,361	12,493	15,298	0.000	0	15,298	279	15,577	0	15,577	9.44	8.90	81.66	1.79	21:30
3 橋本市	2,477	2,280	13,322	18,079	0.000	0	18,079	390	18,469	0	18,469	13.70	12.61	73.69	2.11	22:15
4 有田市	1,127	683	6,937	8,747	0.000	0	8,747	213	8,960	0	8,960	12.88	7.81	79.31	2.38	21:10
5 御坊市	928	1,039	6,381	8,348	0.000	0	8,348	244	8,592	0	8,592	11.12	12.45	76.44	2.84	21:10
6 田辺市	3,396	2,411	17,241	23,048	0.000	0	23,048	473	23,521	0	23,521	14.73	10.46	74.80	2.01	6:05
7 新宮市	1,329	1,024	6,768	9,121	0.000	0	9,121	187	9,308	0	9,308	14.57	11.23	74.20	2.01	21:30
8 紀の川市	1,787	1,898	16,903	20,588	0.000	0	20,588	355	20,943	0	20,943	8.68	9.22	82.10	1.70	21:13
9 岩出市	1,536	1,279	10,210	13,025	0.000	0	13,025	299	13,324	0	13,324	11.79	9.82	78.39	2.24	22:20
市計	22,797	20,586	179,918	223,301	0.000	0	223,301	4,304	227,605	1	227,606	10.21	9.22	80.57	1.89	
10 紀美野町	274	277	3,414	3,965	0.000	0	3,965	76	4,041	0	4,041	6.91	6.99	86.10	1.88	21:25
海草郡計	274	277	3,414	3,965	0.000	0	3,965	76	4,041	0	4,041	6.91	6.99	86.10	1.88	
11 かつらぎ町	599	538	5,688	6,825	0.000	0	6,825	121	6,946	0	6,946	8.78	7.88	83.34	1.74	21:40
12 九度山町	143	128	1,579	1,850	0.000	0	1,850	35	1,885	0	1,885	7.73	6.92	85.35	1.86	21:10
13 高野町	152	75	1,304	1,531	0.000	0	1,531	42	1,573	0	1,573	9.93	4.90	85.17	2.67	21:30
伊都郡計	894	741	8,571	10,206	0.000	0	10,206	198	10,404	0	10,404	8.76	7.26	83.98	1.90	
14 湯浅町	525	538	3,381	4,444	0.000	0	4,444	108	4,552	0	4,552	11.81	12.11	76.08	2.37	20:37
15 広川町	321	283	2,495	3,099	0.000	0	3,099	72	3,171	0	3,171	10.36	9.13	80.51	2.27	20:53
16 有田川町	904	976	7,776	9,656	0.000	0	9,656	203	9,859	0	9,859	9.36	10.11	80.53	2.06	21:10
有田郡計	1,750	1,797	13,652	17,199	0.000	0	17,199	383	17,582	0	17,582	10.18	10.45	79.38	2.18	
17 美浜町	451	309	2,439	3,199	0.000	0	3,199	90	3,289	0	3,289	14.10	9.66	76.24	2.74	20:34
18 日高町	422	369	2,722	3,513	0.000	0	3,513	89	3,602	0	3,602	12.01	10.50	77.48	2.47	20:34
19 由良町	310	222	2,229	2,761	0.000	0	2,761	62	2,823	1	2,824	11.23	8.04	80.73	2.20	20:50
20 印南町	461	306	3,180	3,947	0.000	0	3,947	87	4,034	0	4,034	11.68	7.75	80.57	2.16	20:44
21 みなべ町	675	432	4,198	5,305	0.000	0	5,305	108	5,413	0	5,413	12.72	8.14	79.13	2.00	20:42
22 日高川町	500	447	4,242	5,189	0.000	0	5,189	118	5,307	0	5,307	9.64	8.61	81.75	2.22	20:29
日高郡計	2,819	2,085	19,010	23,914	0.000	0	23,914	554	24,468	1	24,469	11.79	8.72	79.49	2.26	
23 白浜町	943	986	4,968	6,897	0.000	0	6,897	137	7,034	0	7,034	13.67	14.30	72.03	1.95	20:55
24 上富田町	731	742	3,881	5,354	0.000	0	5,354	172	5,526	0	5,526	13.65	13.86	72.49	3.11	21:00
25 すさみ町	269	216	1,459	1,944	0.000	0	1,944	52	1,996	0	1,996	13.84	11.11	75.05	2.61	20:46
西牟婁郡計	1,943	1,944	10,308	14,195	0.000	0	14,195	361	14,556	0	14,556	13.69	13.69	72.62	2.48	
26 那智勝浦町	743	565	4,203	5,511	0.000	0	5,511	128	5,639	0	5,639	13.48	10.25	76.27	2.27	20:35
27 太地町	120	93	1,519	1,732	0.000	0	1,732	24	1,756	0	1,756	6.93	5.37	87.70	1.37	20:24
28 古座川町	122	134	1,214	1,470	0.000	0	1,470	24	1,494	0	1,494	8.30	9.12	82.59	1.61	20:30
29 北山村	14	7	253	274	0.000	0	274	0	274	0	274	5.11	2.55	92.34	0.00	20:18
30 串本町	816	646	4,457	5,919	0.000	0	5,919	101	6,020	0	6,020	13.79	10.91	75.30	1.68	21:02
東牟婁郡計	1,815	1,445	11,646	14,906	0.000	0	14,906	277	15,183	0	15,183	12.18	9.69	78.13	1.82	
町村計	9,495	8,289	66,601	84,385	0.000	0	84,385	1,849	86,234	1	86,235	11.25	9.82	78.93	2.14	
県計	32,292	28,875	246,519	307,686	0.000	0	307,686	6,153	313,839	2	313,841	10.50	9.38	80.12	1.96	
第1区計	8,773	8,611	89,663	107,047	0.000	0	107,047	1,864	108,911	1	108,912	8.20	8.04	83.76	1.71	
第2区計	9,539	8,519	71,850	89,908	0.000	0	89,908	1,810	91,718	0	91,718	10.61	9.48	79.92	1.97	
第3区計	13,980	11,745	85,006	110,731	0.000	0	110,731	2,479	113,210	1	113,211	12.63	10.61	76.77	2.19	



## 第17表

令和4年11月27日執行和歌山県知事選挙

## 無効投票に関する調

区分	所定の用紙を用いないもの	候補者でない者又は候補者となることができない者の氏名を記載したもの	二人以上の候補者の氏名を記載したもの	被選挙権のない候補者の氏名を記載したもの	候補者の氏名のほか他事を記載したもの	候補者の氏名を自書しないもの	候補者の何人を記載したかを確認し難いもの	白紙投票	単に雑事を記載したもの	単に記号・符号を記載したもの	その他	合計
市町村名												
1 和歌山市		198	11					861	485	279		1,864
2 海南市		27					3	116	77	54		279
3 橋本市		48						205	89	46		390
4 有田市		33	2					86	49	39		213
5 御坊市		30						94	74	39		244
6 田辺市		72	3					166	118	89		473
7 新宮市		11	1					105	53	9		187
8 紀の川市		35						141	89	76		355
9 岩出市		42						156	58	42		299
市計		496	17				38	1,930	1,092	673		4,304
10 紀美野町		8						35	29	1		76
海草郡計		8						35	29	1		76
11 かつらぎ町		11						61	31	14		121
12 九度山町		1						21	9	3		35
13 高野町		11	2					14	10	5		42
伊都郡計		23	2				2	96	50	22		198
14 湯浅町		13						55	19	15		108
15 広川町		8						28	23	13		72
16 有田川町		36	1					80	49	31		203
有田郡計		57	1				11	163	91	59		383
17 美浜町		11						42	21	16		90
18 日高町		18						26	37	8		89
19 由良町		7	1					16	35	3		62
20 印南町		14						36	28	9		87
21 みなべ町		16						40	45	5		108
22 日高川町		19						41	41	16		118
日高郡計		85	1				3	201	207	57		554
23 白浜町		10	1					53	44	28		137
24 上富田町		22	1					78	64	6		172
25 すさみ町		8						20	9	15		52
西牟婁郡計		40	2				2	151	117	49		361
26 那智勝浦町		14	1					66	26	21		128
27 太地町		3						14	7			24
28 古座川町		2						7	14			24
29 北山村												
30 串本町		12						41	30	18		101
東牟婁郡計		31	1				1	128	77	39		277
町村計		244	7				15	774	571	227		1,849
県計		740	24				53	2,704	1,663	900		6,153

第 4 編

選 挙 公 営

第18表  
令和4年11月27日執行和歌山県知事選挙

政見放送に関する調

放送局等	区分	放送日時	放送開始時刻	放送の順序		
				1	2	3
テレビ	日本放送協会 (総合テレビ)	11月16日(水)	23時15分～	岸本周平	松坂みち子	本間なな
		11月24日(木)	6時00分～	岸本周平	松坂みち子	本間なな
		11月17日(木)	19時30分～	岸本周平	本間なな	松坂みち子
ラジオ	和歌山放送	11月19日(土)	12時00分～	岸本周平	本間なな	松坂みち子
		11月21日(月)	19時00分～	岸本周平	本間なな	松坂みち子
ラジオ	日本放送協会 (ラジオ第1)	11月18日(金)	7時25分～	岸本周平	松坂みち子	本間なな
		11月22日(火)	12時30分～	岸本周平	松坂みち子	本間なな
		11月19日(土)	12時35分～	松坂みち子	本間なな	岸本周平

※ 放送時間は、テレビ、ラジオとも候補者一人当たり、経歴放送30秒以内、政見放送5分30秒以内

経歴放送(日本放送協会)

テレビ 11月21日(月) 11時54分～  
ラジオ 11月15日(火) 11時55分～  
11月17日(木) 18時55分～  
11月24日(木) 18時55分～

## 第19表

令和4年11月27日執行和歌山県知事選挙

## 個人演説会の会場及び使用数に関する調

(ア) 会場の数

区分 市町村名	法第161条第1項 第1号の学校及び 公民館の数		法第161 条第1項第 2号の公会 堂の数	法第161条第1項第3号の市町村選挙管理委員会の 指定した施設の数					合計
	学校	公民館	公会堂	社寺	農業協同組合	商工会議所	その他	計	
1 和歌山市	88	1	5				84	84	178
2 海南市	21	9					39	39	69
3 橋本市	19	9	3				22	22	53
4 有田市	10	8					20	20	38
5 御坊市	10	7					19	19	36
6 田辺市	42	6	1				83	83	132
7 新宮市	9	2	2				27	27	40
8 紀の川市	21						36	36	57
9 岩出市	8	5					5	5	18
市計	228	47	11				335	335	621
10 紀美野町	8	3					5	5	16
海草郡計	8	3					5	5	16
11 かつらぎ町	7	9	2				24	24	42
12 九度山町	3	1					12	12	16
13 高野町	4	1					6	6	11
伊都郡計	14	11	2				42	42	69
14 湯浅町	6	3					17	17	26
15 広川町	5	4					2	2	11
16 有田川町	12	13					9	9	34
有田郡計	23	20					28	28	71
17 美浜町	3	5					2	2	10
18 日高町	3	5					12	12	20
19 由良町	4	4					19	19	27
20 印南町	8	1					4	4	13
21 みなべ町	8	4							12
22 日高川町	15						6	6	21
日高郡計	41	19					43	43	103
23 白浜町	14	2	1				23	23	40
24 上富田町	10	7	1				8	8	26
25 すさみ町	3	2	1				4	4	10
西牟婁郡計	27	11	3				35	35	76
26 那智勝浦町	9	1					1	1	11
27 太地町	2	1					2	2	5
28 古座川町	5						13	13	18
29 北山村	1								1
30 串本町	16	6	1				26	26	49
東牟婁郡計	33	8	1				42	42	84
町村計	146	72	6				195	195	419
県計	374	119	17				530	530	1,040

## (イ) 会場の使用度数

区分 市町村名	施設の使用度数						合計	
	法第161条第1項 第1号の施設 (学校、公民館)		法第161条第1項 第2号の施設 (公会堂)		法第161条第1項 第3号の施設 (市町村選挙管理委員会 の指定した施設)			
	公費負担	候補者負担	公費負担	候補者負担	公費負担	候補者負担	公費負担	候補者負担
1 和歌山市	6		1				7	
2 海南市					2		2	
3 橋本市								
4 有田市								
5 御坊市					1		1	
6 田辺市								
7 新宮市								
8 紀の川市								
9 岩出市					1		1	
市計	6		1		4		11	
10 紀美野町								
海草郡計								
11 かつらぎ町			1				1	
12 九度山町								
13 高野町								
伊都郡計			1				1	
14 湯浅町								
15 広川町								
16 有田川町					1		1	
有田郡計					1		1	
17 美浜町								
18 日高町								
19 由良町								
20 印南町								
21 みなべ町								
22 日高川町								
日高郡計								
23 白浜町								
24 上富田町								
25 すさみ町								
西牟婁郡計								
26 那智勝浦町								
27 太地町								
28 古座川町								
29 北山村								
30 串本町								
東牟婁郡計								
町村計			1		1		2	
県計	6		2		5		13	

## 第20表

令和4年11月27日執行和歌山県知事選挙

## 新聞広告に関する調

新聞名	広告をした候補者数	広告回数
朝日新聞	3	3
毎日新聞	3	3
読売新聞	3	3
産経新聞	1	1
紀伊民報	2	2

## 第21表

令和4年11月27日執行和歌山県知事選挙

## ポスター掲示場設置状況に関する調

市町村名	投票区数	設置基準数(A)	設置数(B)	設置率(B)/(A) %
和歌山市	102	726	590	81.27%
海南市	47	286	286	100.00%
橋本市	46	296	296	100.00%
有田市	26	151	151	100.00%
御坊市	30	161	161	100.00%
田辺市	112	784	632	80.61%
新宮市	31	209	196	93.78%
紀の川市	45	317	276	87.07%
岩出市	18	126	126	100.00%
市計	457	3,056	2,714	88.81%
紀美野町	21	143	120	83.92%
海草郡計	21	143	120	83.92%
かつらぎ町	32	205	154	75.12%
九度山町	10	62	59	95.16%
高野町	14	103	51	49.51%
伊都郡計	56	370	264	71.35%
湯浅町	11	66	66	100.00%
広川町	14	91	91	100.00%
有田川町	27	213	213	100.00%
有田郡計	52	370	370	100.00%
美浜町	6	37	37	100.00%
日高町	14	86	85	98.84%
由良町	16	89	89	100.00%
印南町	15	105	62	59.05%
みなべ町	13	90	90	100.00%
日高川町	25	178	178	100.00%
日高郡計	89	585	541	92.48%
白浜町	35	226	206	91.15%
上富田町	12	83	83	100.00%
すさみ町	15	113	90	79.65%
西牟婁郡計	62	422	379	89.81%
那智勝浦町	26	171	153	89.47%
太地町	4	22	22	100.00%
古座川町	17	126	100	79.37%
北山村	4	31	17	54.84%
串本町	30	189	185	97.88%
東牟婁郡計	81	539	477	88.50%
町村計	361	2,429	2,151	88.55%
県計	818	5,485	4,865	88.70%

第22表

令和4年11月27日執行和歌山県知事選挙

有権者及び面積段階別投票所数並びにポスター掲示場設置数に関する調

区分 市町村名	投票所数											ポスター掲示場設置数												
	1千人未満				1千人以上 5千人未満			5千人以上 1万人未満		1万人以上		計	1千人未満				1千人以上 5千人未満			5千人以上 1万人未満		1万人以上		計
	2km <sup>2</sup> 未満	2~4 km <sup>2</sup>	4~8 km <sup>2</sup>	8km <sup>2</sup> 以上	4km <sup>2</sup> 未満	4~8 km <sup>2</sup>	8km <sup>2</sup> 以上	4km <sup>2</sup> 未満	4km <sup>2</sup> 以上	4km <sup>2</sup> 未満	4km <sup>2</sup> 以上		2km <sup>2</sup> 未満	2~4 km <sup>2</sup>	4~8 km <sup>2</sup>	8km <sup>2</sup> 以上	4km <sup>2</sup> 未満	4~8 km <sup>2</sup>	8km <sup>2</sup> 以上	4km <sup>2</sup> 未満	4km <sup>2</sup> 以上	4km <sup>2</sup> 未満	4km <sup>2</sup> 以上	
和歌山市	6	4	1		69	5	3	11	3			102	25	13	6		395	35	20	72	24			590
海南市	17	9	3		18							47	84	50	19		133							286
橋本市	15	6	2	2	16	2	3					46	63	15	14	9	138	22	35					296
有田市	17				8	1						26	79				62	10						151
御坊市	24	1			5							30	117	8			36							161
田辺市	13	16	24	37	18	3	1					112	70	75	111	195	142	27	12				632	
新宮市	8	2	3	9	8	1						31	38	11	16	65	60	6					196	
紀の川市	7	2	5	9	14	7	1					45	19	10	28	37	100	69	13				276	
岩出市	1		1		15		1					18	6		1		108	11					126	
市計	108	40	39	57	171	19	9	11	3			457	501	182	195	306	1,174	169	91	72	24			2,714
紀美野町	2	5	7	5	2							21	7	23	43	33	14						120	
海草郡計	2	5	7	5	2							21	7	23	43	33	14						120	
かつらぎ町	7	10	6	5	4							32	24	49	29	20	32						154	
九度山町	3	4	1	2								10	20	17	5	17							59	
高野町	1	1	5	6			1					14	2	2	16	18				13			51	
伊都郡計	11	15	12	13	4		1					56	46	68	50	55	32			13			264	
湯浅町	5	3			3							11	25	18			23							66
広川町	3	4	3	3	1							14	18	21	16	14	22						91	
有田川町		1	2	14	3	3	4					27		2	5	100	28	32	46				213	
有田郡計	8	8	5	17	7	3	4					52	43	41	21	114	73	32	46				370	
美浜町	3		1		1	1						6	15		7		7	8					37	
日高町	4	5	2	1	2							14	19	30	12	7	17						85	
由良町	10	3	3									16	50	18	21								89	
印南町	2	3	3	6		1						15	3	8	13	26		12					62	
みなべ町	3	2		5	1	2						13	15	11		41	7	16					90	
日高川町	4	2	5	13	1							25	17	6	29	116	10						178	
日高郡計	26	15	14	25	5	4						89	119	73	82	190	41	36					541	
白浜町	12	3	8	7	4	1						35	68	17	35	44	25	17					206	
上富田町	3	1	2		3		3					12	15	6	14		21		27				83	
すさみ町			7	8								15			49	41							90	
西牟婁郡計	15	4	17	15	7	1	3					62	83	23	98	85	46	17	27				379	
那智勝浦町	8	1	7	6	4							26	38	6	41	39	29						153	
太地町	3				1							4	15				7						22	
古座川町	1	1	5	10								17	2	2	20	76							100	
北山村			1	3								4			6	11							17	
串本町	8	10	5	5	2							30	43	51	23	41	27						185	
東牟婁郡計	20	12	18	24	7							81	98	59	90	167	63						477	
町村計	82	59	73	99	32	8	8					361	396	287	384	644	269	85	86				2,151	
県計	190	99	112	156	203	27	17	11	3			818	897	469	579	950	1,443	254	177	72	24		4,865	



第23表

令和4年11月27日執行和歌山県知事選挙

公費負担制度の適用状況に関する調

区分	負担基準 (上限枚数・上限単価等)	候補者氏名			合計
		本間 なな	松坂 みち子	岸本 周平	
選挙運動用 自動車 使用公営費	一般運送契約	64,500円/日 × 使用日数	—	—	1,096,500
	自動車の借入	16,100円/日 × 使用日数	—	273,700	273,700
	燃料の供給	7,700円/日 × 使用日数	—	130,900	130,900
	運転手の雇用	12,500円/日 × 従事日数	—	212,500	212,500
ポスタタ一作成公営費	単価 147円 × 枚数 9,730枚	—	—	1,166,000	1,166,000
ビラ作成公営費	単価 7.73円 × 枚数 130,000枚	461,230	—	357,500	818,730
	計	1,557,730	0	2,140,600	3,698,330



# 和歌山県知事選挙

# 投票日11月27日(日)

大事な投票、忘れずに！

**投票時間 午前7時～午後8時**  
(一部を除く)



投票日当日、仕事やレジャーなどで投票に行けない方は、  
11月26日(土)までに期日前投票・不在者投票をしましょう！

## 期日前投票所一覧表

11月11日(金)から11月26日(土)まで開設している期日前投票所 (開設時間 8:30～20:00)

市町村	開設場所	市町村	開設場所	市町村	開設場所
和歌山市	和歌山商工会議所1階 市役所分館 和歌山市河北コミュニティセンター1階(※1) 和歌山市東部コミュニティセンター1階(※1) 和歌山市南コミュニティセンター3階(※1) 和歌山市さんさんセンター紀の川1階(※1) 和歌山市河南コミュニティセンター1階(※1) イオンモール和歌山3階イオンスタイル前(※2) オークワセントラルシティ和歌山店書籍売り場横(※2)	新宮市	新宮市役所1階ギャラリー 新宮市役所三輪崎支所1階多目的スペース(※3) 新宮市熊野川行政局2階会議室(※3)	白浜町	美浜町役場2階会議室 白高町役場1階ロビー
海南市	海南保健福祉センター1階ロビー 下津行政局第2研修室 海南市住民センター和室	紀の川市	紀の川市役所本庁1階ロビー 粉河ふるさとセンター2階視聴覚室 那賀保健福祉センター1階 紀の川市役所桃山支所2階 中真志コミュニティセンター1階研修室1	由良町	由良町役場1階会議室
橋本市	橋本市市民館1階ギャラリー	岩出市	岩出市役所1階第1会議室	印南町	印南町役場1階ロビー
有田市	有田市役所3階会議室	紀美野町	紀美野町役場1階会議室(選挙管理委員会室)	みなべ町	みなべ町役場1階会議室
御坊市	御坊市役所5階大会議室	かつらぎ町	かつらぎ町防災センター1階 かつらぎ町役場花園支所1階	白高川町	白高川町役場1階ロビー 白高川町役場中津支所1階会議室(※5) 白高川町役場美山支所1階会議室(※5)
田辺市	田辺市役所3階第1会議室 龍神行政局1階第2会議室 中辺路行政局2階会議室 大塔行政局2階ロビー 本宮行政局2階第1応接室	九度山町	九度山町ふるさとセンター1階	白浜町	白浜町役場第2会議室 白川町公民館第5研修室
	※1 開設時間は9:00～20:00です。 ※2 開設時間は10:00～20:00です。	高野町	高野町役場1階ホール 富貴児童館ホール(※4)	上富田町	上富田町役場1階情報展示コーナー
		湯浅町	湯浅町役場1階多目的室	すさみ町	すさみ町避難ビル1階選挙管理委員会室
		広川町	広川町役場1階第1会議室	那智勝浦町	那智勝浦町役場1階会議室
		有田川町	有田川町役場吉備庁舎1階エントランスホール 有田川町金屋文化保健センター 有田川町役場清水行政局2階大会議室	太地町	太地町役場1階ロビー
			※3 開設時間は8:30～19:00です。 ※4 開設時間は8:30～18:00です。	吉産川町	吉産川町中央公民館1階ロビー
				北山村	北山村村民会館大集会室
				串本町	串本町文化センター1階ロビー 旧古座分庁舎1階ロビー(※5)
					※5 開設時間は8:30～18:00です。

- 上記一覧は11月10日(木)時点の情報で作成しています。やむを得ない理由により開設場所等が変更になる場合があります。
- 新型コロナウイルス感染症拡大防止の観点からも、期日前投票をご利用ください。
- 受付をスムーズに行うため、投票所入場券をご持参ください。  
投票所入場券がお手元ない場合は、本人確認書類(運転免許証、マイナンバーカード等)をご持参ください。
- 上記の他にも、日時を限定して開設を予定している期日前投票所があります。

### ～ 新型コロナウイルス感染症拡大防止にご協力ください ～

- ・投票所では、安心して投票することができるよう感染症対策に取り組んでいます。ご来場の際は、マスクの着用、周囲の方との距離確保などにご協力ください。
- ・持参された鉛筆やシャープペンシルで投票することもできます。
- ・新型コロナウイルス感染症で宿泊又は自宅療養等をされている方で、一定の要件を満たす方は、郵便等による投票ができます。(入院療養をされている方は、病院職員にお問い合わせください。)

くわしくは、お住まいの市町村選挙管理委員会にお問い合わせください。

※選挙公報の点字版、音声版及び拡大文字版については、市町村の選挙管理委員会でご配布しています。

※和歌山県知事選挙に関する情報は、県選挙管理委員会HPをご覧ください。→

和歌山県選挙管理委員会

検索



第 5 編

政 治 活 動

## 第24表

令和4年11月27日執行和歌山県知事選挙

## 政治活動に関する調

## 1 確認団体

政治団体名	代表者名	事務所の所在地	確認年月日	所属候補者
日本共産党	下角 力	和歌山市西長町2-33	R4.11.10	松坂 美知子
WAKAYAMA未来会議	瀧本 和彦	和歌山市広瀬中ノ丁2-98	R4.11.10	岸本 周平

## 2 政治活動用ポスター証紙交付状況

政治団体名	衆議院議員の選挙区					
	第1区		第2区		第3区	
	交付枚数	交付年月日	交付枚数	交付年月日	交付枚数	交付年月日
日本共産党	—	—	—	—	—	—
WAKAYAMA未来会議	—	—	—	—	—	—

## 3 届出ビラ

政治団体名	頒布したビラの種類
日本共産党	1種類
WAKAYAMA未来会議	なし

## 4 届出機関紙誌

政治団体名	機関紙誌名	新聞・雑誌の別	発行部数	発行回数	編集人・発行人	届出年月日
日本共産党	しんぶん赤旗	新聞	900,000部	日刊	小木曾 陽司 志位 和夫	R4.11.10
WAKAYAMA未来会議	—	—	—	—	—	—

## 5 政談演説会開催状況

政治団体名	開催回数	開催市町村	開催場所	開催年月日
日本共産党	—	—	—	—
WAKAYAMA未来会議	—	—	—	—



第 6 編

選 挙 運 動 費 用



第25表

令和4年11月27日執行和歌山県知事選挙

各候補者の選挙運動費用の収支に関する調

法定選挙運動費用額 29,757,900 円

(単位：円)

候補者氏名	出納責任者氏名	収入総額	支出総額	支 出 の 内 訳									
				人件費	家屋費	通信費	交通費	印刷費	広告費	文具費	食糧費	宿泊費	雑費
本間 奈々	本間 奈々	2,354,754	1,862,881	0	37,400	1,793	0	964,150	760,375	1,658	2,873	25,520	69,112
松坂 美知子	堀切 美央	1,358,855	1,358,855	0	225,000	0	0	492,767	449,435	0	124,118	52,340	15,195
岸本 周平	末次 啓了	2,000,000	2,455,685	0	0	1,610	2,600	1,166,000	880,000	30,752	34,800	0	339,923

(注) 令和5年2月17日現在



第 7 編

明 る い 選 挙

## 第 26 表

令和 4 年 1 1 月 2 7 日 執行 和歌山 県 知事 選挙

## 臨時啓発方針

## 1 趣 旨

令和 4 年 1 1 月 2 7 日に執行される和歌山県知事選挙に際し、有権者に対し投票総参加ときれいな一票の行使を積極的に呼びかけるとともに、候補者及び選挙運動関係者に対しては選挙運動における法令の遵守を呼びかけ、明るくきれいな選挙の実現を図る。

## 2 実施機関

和歌山県選挙管理委員会  
市町村選挙管理委員会

## 3 協力団体

和歌山県明るい選挙推進協議会  
市町村明るい選挙推進協議会

## 4 実施期間

告示日 ～ 選挙期日

## 5 啓発の内容

## (1) 基本方針

選挙は、県民が県政に参加する最も重要な機会であることを有権者、特に若年層に対し、積極的に訴えとともに「明るい選挙」の実現と「投票総参加」を呼びかける。

また、候補者・選挙運動関係者に対しては選挙のルールに従った「正しい選挙運動」を呼びかけ、もって明るくきれいな選挙の実現を図る。

## (2) 実施方法

県及び市町村の選挙管理委員会は、相互に密接な連携を図りながら効果的に機能を分担し、関係機関及び関係団体との協力提携により、啓発事業の推進を図る。

実施に際しては、県及び市町村の広報担当課、生涯学習担当課及び各報道機関に対して協力を求め、その浸透を図る。

## 6 実施事業

別紙のとおり

## 別紙

スローガン：「決める、和歌山。」

実 施 事 業	実 施 機 関		実 施 時 期	説 明
	県	市町村		
<b>1 印刷物による啓発</b>				
(1) ポスターの作成・配布	○	○	告示日～投票日	
(2) チラシ等の作成・配布	○	○	〃	
(3) 酒食提供禁止ポスター（及び白バラ）	○		〃	候補者に対し、立候補届出の際に交付
(4) 明推協・国民運動県本部会議要望書	○		〃	〃
(5) 県・市町村の広報誌	○	○	直近号	
<b>2 街頭啓発（感染状況次第）</b>	○	○	告示日～投票日	啓発用資材（ポケットティッシュ）の作成
<b>3 各種広告媒体による啓発</b>				
(1) テレビ	○		告示日～投票日	スポット放送(テレビ和歌山等)
(2) ラジオ	○		〃	スポット放送(和歌山放送等)
(3) インターネット				
特設サイト(スマートフォン対応)の開設	○		告示日～投票日	各種選挙情報を掲載
選管ホームページ	○	○	〃	
インターネット・SNS広告	○		〃	広告、SNSへの広告の掲載等
選挙啓発Twitter	○		〃	啓発についての情報を発信
WAKAYAMA FREE Wi-Fi	○		〃	WAKAYAMA FREE Wi-Fiに接続すると選管ホームページに接続されるよう設定
(4) フリーペーパー	○		直近号	県内情報誌への広告掲載
(5) 新聞折込広告	○		告示日～投票日	期日前投票等の情報を掲載
(6) コンビニレジ画面広告	○		〃	県内のコンビニエンスストアのレジ画面に広告を掲載
<b>4 啓発依頼</b>				
(1) 店内放送等による啓発依頼	○		告示日～投票日	商業施設・主要駅等に放送による周知を依頼
(2) 事業所等に対する啓発依頼	○		〃	
(3) 県立図書館に対する啓発依頼	○		〃	従業員への周知を依頼 選挙等に関する図書を集めたコーナーの設置
<b>5 掲示、掲揚物による啓発</b>				
(1) 懸垂幕・横断幕	○	○	告示日～投票日	市町村庁舎、振興局庁舎等
(2) 立看板	○		〃	県庁正門前
(3) のぼり	○	○	〃	交通量の多い場所を中心に設置
(4) デジタルサイネージ広告	○		〃	道の駅四季の郷公園
(5) 卓上のぼり	○	○	〃	金融機関、行政機関
(6) 大学の食堂トレイ	○		〃	県内大学に協力を依頼
<b>6 広報車による啓発</b>	○	○	投票日の4日前～投票日	県公用車等の車体に投票日周知用マグネットシートを貼付。啓発音声放送
<b>7 その他</b>				
(1) 地元サッカークラブとのタイアップ	○		告示日～投票日	地元サッカークラブの選手をポスター等に起用
(2) 高等学校等における校内放送等	○		〃	高校生の主体的な投票参加を図るよう放送を依頼。3年生への啓発用資材の配布等
(3) 防災行政無線等の利用		○	〃	
(4) 委員長談話の発表	○		告示日・投票日	設備を有する市町村に協力を依頼

## 和歌山県知事選挙の告示日にあたっての県選挙管理委員会委員長談話

本日、和歌山県知事選挙が告示され、来る11月27日に投票が行われることとなりました。

今回の知事選挙は、これからの和歌山県を託すべき県民の代表を選ぶ極めて重要な選挙です。

有権者の皆様におかれましては、この選挙の意義を十分に認識され、政見放送や選挙公報、インターネットなどを通じて、各候補者の政見・政策等を十分見極められた上で、積極的に投票に参加していただきますようお願いいたします。

申し上げるまでもなく、選挙は民主主義の基盤をなすものですが、近年の投票率の低下傾向は、極めて憂慮すべきことであります。

有権者の皆様が、主権者としての意思を県政に反映させることができる非常に重要な機会であることを今一度認識され、棄権することなく投票に参加し、責任ある一票を投じられるよう切望いたします。

特に、若年層の投票率が他の年齢層に比べ低い状況にあることから、若い世代の皆様には、主権者の一人として、自分の考えを貴重な一票に託していただきますようお願いいたします。

なお、仕事や旅行等で投票日当日に投票できない見込みの方は、期日前投票や不在者投票の制度を利用し、棄権することなく投票に参加していただきますようお願いいたします。

また、新型コロナウイルス感染症感染対策として、安心して投票できるよう、各投票所等での取組はもちろん、有権者の皆様におかれましても、マスク着用等の予防対策のほか、投票日当日の3密回避のため、期日前投票の制度を積極的にご利用ください。

私ども、和歌山県選挙管理委員会は、市町村選挙管理委員会をはじめとする関係機関との連携のもと、「決める、和歌山。」のローガンを掲げ、投票総参加を呼びかけて参ります。

民主主義の発展は、明るくきれいな選挙がおこなわれてこそ実現するものであります。候補者をはじめ選挙運動関係者におかれましても、選挙のルールを守り、公正な選挙運動を進められますよう強く要望いたします。

令和4年11月10日

和歌山県選挙管理委員会  
委員長 小濱孝夫

## 和歌山県知事選挙の投票日を迎えての県選挙管理委員会委員長談話

本日、令和4年11月27日（日曜日）は、和歌山県知事選挙の投票日です。

このたびの知事選挙は、これからの和歌山県を託す県民の代表を選ぶ大切な選挙です。

有権者の皆様におかれましては、政見放送や選挙公報、街頭演説あるいはインターネットなどを通じて、それぞれの候補者の政見、政策等をご承知のことと存じます。

今一度、有権者の皆様が投じられる一票の重要性をご認識いただき、棄権することなく選挙権を行使されることを心から希望いたします。

なお、本日投票所に行かれる有権者の皆様には、新型コロナウイルス感染症対策として、マスク着用等の予防対策を講じていただき、ご自身を含め皆様が安心して投票できますようご協力よろしくお願いいたします。

令和4年11月27日

和歌山県選挙管理委員会  
委員長 小濱孝夫

## 要 望 書

本日、和歌山県知事選挙が告示されました。

選挙は、国民が主権者として政治に参加する最も重要な機会であり、また、民主主義の健全な発展は、選挙が明るくきれいに行われてこそ実現するものです。

私たちは、今日まで様々な機会を通じて、明るくきれいな選挙の推進に努めて参りました。今回の選挙においても、なお一層決意を新たに、有権者に投票総参加と明るくきれいな選挙の実現を積極的に呼びかけてまいります。

つきましては、貴殿におかれましても、私たちの決意を十分ご理解いただき、選挙運動関係者の方々とともに、明るくきれいな選挙運動を行われますよう強く要望いたします。

ここに、明るくきれいな選挙のシンボルである白バラをお渡しするとともに、特に次のことを実行していただきたくお願いいたします。

- 1 お金のかからないきれいな選挙の推進に努め、選挙運動費用の収支を明確にしておくこと。
- 2 公職選挙法等関係法令を遵守し、絶対に一人の違反者も出さないようにすること。

令和4年11月10日

和歌山県明るい選挙推進協議会  
選挙をきれいにする国民運動和歌山県本部

第27表  
令和4年11月27日執行和歌山県知事選挙

選挙違反の取締り等に関する調査

(県警察本部調)

区分 年月日等	選挙										警告															
	買収		文書図画		戸別訪問		地位利用		自由妨害		その他		計		事前運動		戸別訪問		文書図画		言論		その他		計	
	件数	人員	件数	人員	件数	人員	件数	人員	件数	人員	件数	人員	件数	人員	件数	人員	件数	人員	件数	人員	件数	人員	件数	人員	件数	人員
H 7. 11. 5	24	44 (9)										24	44 (9)						42	47	1	2			43	49
H11. 10. 31																			6	6					6	6
H12. 9. 3																			12	12					12	12
H16. 8. 8																										
H18. 12. 17																			3	3					3	3
H22. 11. 28																			3	4	4				7	7
H26. 11. 30																			1	1	1				1	1
H30. 11. 25																			7	7					7	7
R 4. 11. 27																			2	2					2	2

(注) 人員欄 ( ) 数は逮捕者数を内数で計上



## 第28表

令和4年11月27日執行和歌山県知事選挙

## 違反文書図画の撤去命令等に関する調

## 1 法第147条の規定に該当するもの

区分	撤去命令		撤去警告	
候補者	3件	331枚	0件	0枚
政党	0件	0枚	0件	0枚

## 2 法第201条の14の規定に該当するもの

区分	撤去命令		撤去警告	
政党	3件	344枚	0件	0枚

(参考)

区分	撤去命令				撤去警告			
	候補者		政党		候補者		政党	
H 7.11. 5	7件	9,593枚	0件	0枚	0件	0枚	0件	0枚
H11.10.31	21件	27枚	0件	0枚	0件	0枚	0件	0枚
H12. 9. 3	9件	19枚	0件	0枚	0件	0枚	0件	0枚
H16. 8. 8	0件	0枚	0件	0枚	0件	0枚	0件	0枚
H18.12.17	0件	0枚	189件	245枚	0件	0枚	0件	0枚
H22.11.28	2件	11枚	1件	292枚	0件	0枚	0件	0枚
H26.11.30	0件	0枚	0件	0枚	0件	0枚	0件	0枚
H30.11.25	3件	17枚	0件	0枚	0件	0枚	0件	0枚
R 4.11.27	3件	331枚	3件	344枚	0件	0枚	0件	0枚

## 第 8 編

### 和歌山県知事選挙の状況

## 第29表

## 和歌山県知事選挙の結果

〔○印は当選者〕（%、人）

選挙期日	候補者名	所属党派	得票数	投票率	当日有権者数	投票者数	有効投票 ( )内は無効投票
昭和22. 4. 5	川上 和吉 小野 真次 菅原 清六 石尾 市太郎	無 所 属 日本自由党 無 所 属 日本社会党	118,878 102,093 81,540 56,007	71.60	524,373	375,463	358,518 (16,945)
昭和22. 4. 15 (決選投票)	○小野 真次 川上 和吉	日本自由党 無 所 属	219,318 127,064	67.03	522,729	350,382	346,382 (4,000)
昭和26. 4. 30	○小野 真次 山上 為男	無 所 属 日本共産党	425,883 38,671	86.69	560,160	485,611	464,554 (21,057)
昭和30. 4. 23	○小野 真次 花岡 英三	無 所 属 無 所 属	375,235 85,500	81.81	594,488	486,342	460,735 (25,607)
昭和34. 4. 23	○小野 真次 荒木 和成 坂口 三郎 花岡 英三	自由民主党 無 所 属 無 所 属 無 所 属	300,880 192,467 19,555 辞 退	85.98	620,699	533,661	512,902 (20,759)
昭和38. 4. 17	○小野 真次 平越 孝一 門真 竜一	自由民主党 無 所 属 無 所 属	270,480 253,724 3,595	85.06	641,313	545,516	527,799 (17,668)
昭和42. 4. 15	○大橋 正雄 平越 孝一	自由民主党 無 所 属	278,543 260,417	82.14	680,321	558,814	538,960 (19,831)
昭和46. 4. 11	○大橋 正雄 佐藤 任 かどま 竜一	自由民主党 日本共産党 無 所 属	423,331 93,229 15,325	77.77	723,789	562,899	531,885 (30,946)
昭和50. 4. 13	○大橋 正雄 米田 実	自由民主党 日本共産党	465,523 126,342	83.42	746,313	622,554	591,865 (30,653)
昭和50. 11. 23	○かりや 志良 中谷 鉄也 米田 実	無 所 属 無 所 属 日本共産党	346,634 141,123 35,743	70.30	748,881	526,494	523,500 (2,985)
昭和54. 10. 28	○かりや 志良 橋爪 利次	無 所 属 日本共産党	377,044 85,989	61.07	766,204	467,928	463,033 (4,890)
昭和58. 10. 30	○かりや 志良 ゆきた 頼朝	無 所 属 日本共産党	391,741 65,494	59.15	782,262	462,720	457,235 (5,469)
昭和62. 10. 25	○かりや 志良 幸田 頼朝	無 所 属 日本共産党	393,708 75,382	60.12	791,477	475,834	469,090 (6,722)
平成 3. 10. 27	○かりや 志良 真田 としお	無 所 属 無 所 属	370,603 72,122	55.49	813,854	451,643	442,725 (8,899)
平成 7. 11. 5	○西口 勇 タビタ 卓宗 ひらい 章夫 きし 八郎 玉置 よしひろ	無 所 属 無 所 属 無 所 属 無 所 属 国民政党 自主民主党総本部 (略称：自民党総本部)	306,697 244,105 20,212 16,397 2,073	70.27	848,090	595,990	589,484 (6,502)
平成11. 10. 31	○西口 勇 中津 たかし	無 所 属 無 所 属	332,969 80,022	49.14	859,286	422,243	412,991 (9,250)
平成12. 9. 3	○木村 よしき 大江 やすひろ 中津 たかし	無 所 属 無 所 属 無 所 属	229,264 153,192 47,652	51.31	860,241	441,428	430,108 (11,312)

〔○印は当選者〕（%、人）

選挙期日	候補者名	所属党派	得票数	投票率	当日有権者数	投票者数	有効投票 ( )内は無効投票
平成16. 8. 8	○ 木村 よしき 泉 としたか	無 所 属 無 所 属	255,792 57,257	37.29	859,241	320,402	313,049 (7,348)
平成18. 12. 17	○ にさか 吉伸 泉 としたか	無 所 属 無 所 属	195,719 90,680	35.21	854,628	300,905	286,399 (14,493)
平成22. 11. 28	○ にさか 吉伸 ふじ本 まり子 ほら よしかず	無 所 属 無 所 属 無 所 属	259,200 76,051 24,467	43.37	840,933	364,717	359,718 (4,994)
平成26. 11. 30	○ にさか 吉伸 はたなか 正好	無 所 属 無 所 属	266,093 54,164	39.65	823,371	326,439	320,257 (6,181)
平成30. 11. 25	○ にさか 吉伸 畑中 まさよし	無 所 属 無 所 属	246,303 61,064	38.33	816,227	312,863	307,367 (5,495)
令和 4. 11. 27	○ 岸本 周平 本間 なな 松坂 みち子	無 所 属 無 所 属 日本共産党	246,519 32,292 28,875	39.86	787,438	313,841	307,686 (6,153)

第 9 編

諸 告 示 ( 県 報 )



# 和歌山県報

発行 和歌山県  
和歌山市小松原通一丁目1番地  
毎週火、金曜日発行

## 目次

(取扱課室名) ページ

### ○ 告示

1099	生活保護法による指定介護機関の廃止	(福祉保健総務課).....	1
1100	生活保護法による指定介護機関の辞退	( " ).....	2
1101	生活保護法による介護機関の指定	( " ).....	2
1102	介護保険法による指定介護療養型医療施設の指定の辞退	(長寿社会課).....	2
1103	指定障害福祉サービス事業者の廃止	(障害福祉課).....	3
1104	"	( " ).....	3
1105	指定障害福祉サービス事業者の指定	( " ).....	3
1106	"	( " ).....	3
1107	随意契約の相手方の決定	(業務課).....	4
1108	木材業者等の登録	(林業振興課).....	4
1109	道路の供用開始	(道路保全課).....	4
1110	一般競争入札による落札者の決定	(警察本部).....	5

### ○ 人事委員会告示

11	令和4年度和歌山県職員採用I種試験(技術職追加募集)の実施	.....	5
----	-------------------------------	-------	---

### ○ 公安委員会告示

40	駐車監視員資格者講習の実施	.....	8
42	警備業法の一部を改正する法律附則第5条の規定による審査の実施	.....	10

### ○ 選挙管理委員会告示

68	和歌山県知事選挙における選挙人名簿の被登録資格の基準日等	.....	12
----	------------------------------	-------	----

## 告 示

### 和歌山県告示第1099号

生活保護法(昭和25年法律第144号)第54条の2の規定(中国残留邦人等の円滑な帰国の促進並びに永住帰国した中国残留邦人等及び特定配偶者の自立の支援に関する法律(平成6年法律第30号)第14条第4項の規定においてその例によるものとされる場合を含む。)により指定した介護機関から廃止の届出があったので、次のとおり告示する。

令和4年10月4日

和歌山県知事 仁坂吉伸

届出者の名称	主たる事務所の所在地	指定事業所の名称	指定事業所の所在地	サービスの種類	廃止年月日
特定非営利活動法人 助けあいセンターみかん	新宮市千穂三丁目4番24号	NPO法人みかん	新宮市千穂三丁目4番24号	訪問介護	令和3.12.31
株式会社和通	和歌山市黒田279-4	ケアランド高野口	橋本市高野口町名倉234番地	訪問介護・介護予防訪問介護・居宅介護支援	令和4.6.30

和歌山県警察本部生活安全部生活安全企画課許可等事務審査室銃砲・営業等許可係  
電話番号 073-423-0110（内線3053）

## 選挙管理委員会告示

### 和歌山県選挙管理委員会告示第68号

公職選挙法（昭和25年法律第100号）第22条第3項の規定により、令和4年11月27日執行予定の和歌山県知事選挙における選挙人名簿の登録について、被登録資格の決定の基準となる日及び登録を行う日を次のとおり告示する。

令和4年10月4日

和歌山県選挙管理委員会委員長 小 濱 孝 夫

- 1 基準となる日 令和4年11月9日。ただし、年齢については令和4年11月27日
- 2 登録を行う日 令和4年11月9日



# 和歌山県報

発行 和歌山県  
和歌山市小松原通一丁目1番地  
毎週火、金曜日発行

## 目次

(取扱課室名) ページ

### ○ 選挙管理委員会告示

78 地方自治法等の規定による選挙権を有する者の総数の50分の1の数等 ..... 1

## 選挙管理委員会告示

### 和歌山県選挙管理委員会告示第78号

地方自治法（昭和22年法律第67号）の規定による条例の制定又は改廃の請求及び監査の請求並びに議会の解散の請求、知事の解職の請求、副知事、選挙管理委員若しくは監査委員又は公安委員会の委員の解職の請求及び議会の議員の解職の請求並びに地方教育行政の組織及び運営に関する法律（昭和31年法律第162号）の規定による教育委員会の教育長又は委員の解職の請求に必要な連署の数を次のとおり告示する。

令和4年11月9日

和歌山県選挙管理委員会委員長 小 濱 孝 夫

1 地方自治法第74条第1項の規定による条例の制定又は改廃の請求及び同法第75条第1項の規定による監査の請求における連署について必要な選挙権を有する者の総数の50分の1の数

15,880人

2 地方自治法第76条第1項の規定による議会の解散の請求、同法第81条第1項の規定による知事の解職の請求及び同法第86条第1項の規定による副知事、選挙管理委員若しくは監査委員又は公安委員会の委員の解職の請求並びに地方教育行政の組織及び運営に関する法律第8条第1項の規定による教育委員会の教育長又は委員の解職の請求における連署について必要な選挙権を有する者の総数の40万を超える数に6分の1を乗じて得た数と40万に3分の1を乗じて得た数とを合算して得た数

198,996人

3 地方自治法第80条第1項の規定による議会の議員の解職の請求における連署について必要な所属選挙区  
の選挙権を有する者の総数の3分の1の数

和歌山市選挙区	102,040人
海南市・海草郡選挙区	16,502人
橋本市選挙区	17,310人
有田市選挙区	7,637人
御坊市選挙区	6,361人
田辺市選挙区	20,094人
新宮市選挙区	7,771人
紀の川市選挙区	17,225人
岩出市選挙区	14,994人
伊都郡選挙区	6,610人
有田郡選挙区	12,393人
日高郡選挙区	13,996人
西牟婁郡選挙区	11,409人
東牟婁郡選挙区	10,320人





# 和歌山県報

発行 和歌山県  
和歌山市小松原通一丁目1番地  
毎週火、金曜日発行

## 目次

(取扱課室名) ページ

### ○ 選挙管理委員会告示

- 79 和歌山県知事選挙の期日 ..... 1
- 80 和歌山県知事選挙における選挙長及びその職務代理者の住所及び氏名 ..... 1
- 81 投票用紙の様式 ..... 1
- 82 選挙長にする届出等の受理場所 ..... 3
- 83 選挙公報に掲載する掲載文の紙面の大きさ等 ..... 3
- 84 選挙公報に掲載する掲載文等の順序を定めるためのくじを行う場所等 ..... 3
- 85 政見放送の日時を定めるためのくじを行う場所等 ..... 3
- 86 和歌山県知事選挙の選挙会の場所等 ..... 3
- 87 候補者1人につき支出することのできる金額の制限額 ..... 3

### ○ 選挙長告示

- 1 選挙立会人となるべき者のくじを行う場所等 ..... 4

## 選挙管理委員会告示

### 和歌山県選挙管理委員会告示第79号

和歌山県知事選挙を令和4年11月27日に行う。  
令和4年11月10日

和歌山県選挙管理委員会委員長 小 濱 孝 夫

### 和歌山県選挙管理委員会告示第80号

令和4年11月27日執行の和歌山県知事選挙における選挙長及びその職務代理者の住所及び氏名を次のとおり告示する。  
令和4年11月10日

和歌山県選挙管理委員会委員長 小 濱 孝 夫

区 分	氏 名	住 所
選挙長	角田秀樹	和歌山市梶取
選挙長職務代理者	大沢広太郎	田辺市湊

### 和歌山県選挙管理委員会告示第81号

令和4年11月27日執行の和歌山県知事選挙に使用する投票用紙の様式を次のとおり定める。  
令和4年11月10日

和歌山県選挙管理委員会委員長 小 濱 孝 夫

令和四年執行  
**和歌山県知事選挙投票**

(注意)  
一 候補者の氏名は、欄内に一人書くこと。  
二 候補者でない者の氏名は、書かないこと。

和歌山県  
選挙管理  
委員会印

候補者氏名

点字投票  
令和四年執行  
**和歌山県知事選挙投票**

(注意)  
一 候補者の氏名は、欄内に一人書くこと。  
二 候補者でない者の氏名は、書かないこと。

和歌山県  
選挙管理  
委員会印

候補者氏名

備考

- 1 大きさは、おおむね縦12.8センチメートル、横8.0センチメートルとする。
- 2 用紙の色は、白色とする。
- 3 文字等の印刷は、黒色とする。
- 4 和歌山県選挙管理委員会印は、黒色刷込みとする。
- 5 点字投票用紙には、点字表記を行う。

**和歌山県選挙管理委員会告示第82号**

令和4年11月27日執行の和歌山県知事選挙において、選挙長にする届出等の受理場所は、次のとおりである。

令和4年11月10日

和歌山県選挙管理委員会委員長 小 濱 孝 夫

和歌山県庁本館3階選挙管理委員会室

（令和4年11月10日については、和歌山県庁北別館2階大会議室）

**和歌山県選挙管理委員会告示第83号**

令和4年11月27日執行の和歌山県知事選挙において、公職選挙法（昭和25年法律第100号）第167条第1項の規定により発行する選挙公報に掲載する掲載文の候補者1人についての紙面の大きさ及び選挙公報に掲載する候補者の写真の大きさを次のとおり告示する。

令和4年11月10日

和歌山県選挙管理委員会委員長 小 濱 孝 夫

- 1 紙面 おおむね縦15センチメートル、横36センチメートルとする。
- 2 写真 おおむね縦、横それぞれ4センチメートルとする。

**和歌山県選挙管理委員会告示第84号**

令和4年11月27日執行の和歌山県知事選挙において、公職選挙法（昭和25年法律第100号）第169条第6項の規定により選挙公報に掲載する掲載文等の掲載順序を定めるためのくじを行う場所及び日時を次のとおり告示する。

令和4年11月10日

和歌山県選挙管理委員会委員長 小 濱 孝 夫

- 1 場所 和歌山県庁本館3階選挙管理委員会室
- 2 日時 令和4年11月11日 午後5時30分

**和歌山県選挙管理委員会告示第85号**

令和4年11月27日執行の和歌山県知事選挙において、政見放送及び経歴放送実施規程（平成6年自治省告示第165号）第14条第1項の規定による政見放送の日時を定めるためのくじを行う場所及び日時を次のとおり定める。

令和4年11月10日

和歌山県選挙管理委員会委員長 小 濱 孝 夫

- 1 場所 和歌山県庁本館3階選挙管理委員会室
- 2 日時 令和4年11月10日 午後5時30分

**和歌山県選挙管理委員会告示第86号**

令和4年11月27日執行の和歌山県知事選挙における選挙会の場所及び日時を次のとおり告示する。

令和4年11月10日

和歌山県選挙管理委員会委員長 小 濱 孝 夫

- 1 場所 和歌山県庁本館4階正庁
- 2 日時 令和4年11月29日 午後3時

**和歌山県選挙管理委員会告示第87号**

令和4年11月27日執行の和歌山県知事選挙において、公職選挙法（昭和25年法律第100号）第194条の規定により、選挙運動に関し候補者1人について支出することのできる金額の制限額は次のとおりである。

令和4年11月10日

和歌山県選挙管理委員会委員長 小 濱 孝 夫

29,757,900円

選挙長告示

和歌山県知事選挙選挙長告示第1号

令和4年11月27日執行の和歌山県知事選挙における選挙立会人となるべき者のくじを行う場所及び日時を次のとおり告示する。

令和4年11月10日

和歌山県知事選挙選挙長 角 田 秀 樹

- 1 場所 和歌山県庁本館3階選挙管理委員会室
- 2 日時 令和4年11月25日 午前11時



県章

# 和歌山県報

発行 和歌山県  
和歌山市小松原通一丁目1番地  
毎週火、金曜日発行

## 目次

(取扱課室名) ページ

### ○ 選挙長告示

- 2 和歌山県知事選挙の候補者の届出 ..... 1

## 選挙長告示

### 和歌山県知事選挙選挙長告示第2号

令和4年11月27日執行の和歌山県知事選挙の候補者として届出のあった者は、次のとおりである。

令和4年11月10日

和歌山県知事選挙選挙長 角 田 秀 樹

届出 受理 番号	届出の別	ふりがな 候補者氏名	住 所	年 齢	党 派	職 業	ウェブサイト等の アドレス
1	本人届出	ほん ま 間 な な	北海道札幌市南区川 沿9条4丁目	満53歳	無所属	会社役員	—
2	本人届出	まつ ぎか 松 坂 みち子	和歌山県和歌山市吉 田	満66歳	日本共産党	政党役員	—
3	本人届出	きし もと しゅう 岸 本 周 平	和歌山県和歌山市美 園町3丁目	満66歳	無所属	無職	<a href="https://shuheikis&lt;br/&gt;himoto.jp">https://shuheikis himoto.jp</a>



県章

# 和歌山県報

発行 和歌山県  
和歌山市小松原通一丁目1番地  
毎週火、金曜日発行

## 目次

(取扱課室名) ページ

○ 選挙管理委員会告示

88 和歌山県知事選挙における当選人の住所等 ..... 1

### 選挙管理委員会告示

#### 和歌山県選挙管理委員会告示第88号

令和4年11月27日執行の和歌山県知事選挙における当選人の住所及び氏名を次のとおり告示する。

令和4年11月29日

和歌山県選挙管理委員会委員長 小濱孝夫

住 所

氏 名

和歌山県和歌山市美園町3丁目35番地 ポレスターけやき大通1002号

岸本周平



第 10 編

市 町 村 選 挙



## 第30表

## 市町村選挙の結果に関する調

## 1 長の選挙（令和5年2月12日執行）

市町村名	任期満了日	選挙日	当日有権者数	投票者数	投票率	有効投票数	無効投票数	候補者数	候補者及び得票数
美浜町	R5.3.3	R5.2.12	5,758	4,498	78.12	4,412	86	2	藪内美和子 2,999 森下誠史 1,413

## 2 議会議員の選挙（令和5年1月22日～令和5年2月19日執行）

市町村名	任期満了日	選挙日	当日有権者数	投票者数	投票率	有効投票数	無効投票数	定数	候補者数	備考
御坊市	R5.1.25	R5.1.22	18,820	12,005	63.79	11,787	218	14	15	
日高町	R5.2.12	R5.2.5	( 無 投 票 )					11	11	
美浜町	R5.2.13	R5.2.12	5,758	4,498	78.12	4,411	87	10	12	
由良町	R5.2.26	R5.2.19	( 無 投 票 )					10	9	

第31表

## 任期満了日等に関する調

令和5年3月4日現在

団体名	区分	長	議員	
		任期満了日	任期満了日	定数
和歌山市		令和8年 8月24日	令和5年 5月 1日	38
海南市		令和7年 4月23日	令和8年 4月30日	18
橋本市		令和8年 4月 1日	令和5年 4月30日	18
有田市		令和6年 9月16日	令和5年 9月18日	15
御坊市		令和6年 6月10日	令和9年 1月25日	14
田辺市		令和7年 5月21日	令和7年 5月21日	20
新宮市		令和7年10月29日	令和5年 4月30日	15
紀の川市		令和8年 2月26日	令和7年12月10日	20
岩出市		令和6年10月18日	令和7年 2月14日	14
紀美野町		令和7年 9月11日	令和5年 4月30日	12
かつらぎ町		令和5年10月13日	令和8年 7月26日	13
九度山町		令和8年 5月12日	令和5年 4月29日	10
高野町		令和8年 4月30日	令和5年 4月29日	10【9】
湯浅町		令和6年 9月18日	令和5年 4月30日	10
広川町		令和7年 9月24日	令和5年 9月25日	10
有田川町		令和8年 2月 4日	令和8年 2月 4日	16
美浜町		令和9年 3月 3日	令和9年 2月13日	10
日高町		令和8年 5月10日	令和9年 2月12日	11
由良町		令和6年 5月18日	令和9年 2月26日	10
印南町		令和6年 2月23日	令和7年 8月31日	12
みなべ町		令和6年10月23日	令和6年10月23日	14
日高川町		令和7年 5月28日	令和8年 4月30日	12
白浜町		令和6年 5月12日	令和8年 3月25日	12
上富田町		令和8年 2月 4日	令和8年 5月16日	12
すさみ町		令和5年 4月25日	令和5年 4月29日	10【9】
那智勝浦町		令和8年 5月19日	令和5年 7月 8日	12【11】
太地町		令和6年 8月 7日	令和7年 8月17日	10
古座川町		令和6年 6月14日	令和6年 6月29日	10
北山村		令和6年 7月25日	令和5年12月20日	5
串本町		令和7年 4月30日	令和7年 4月30日	13

(注) 【】内は次回一般選挙から適用される定数