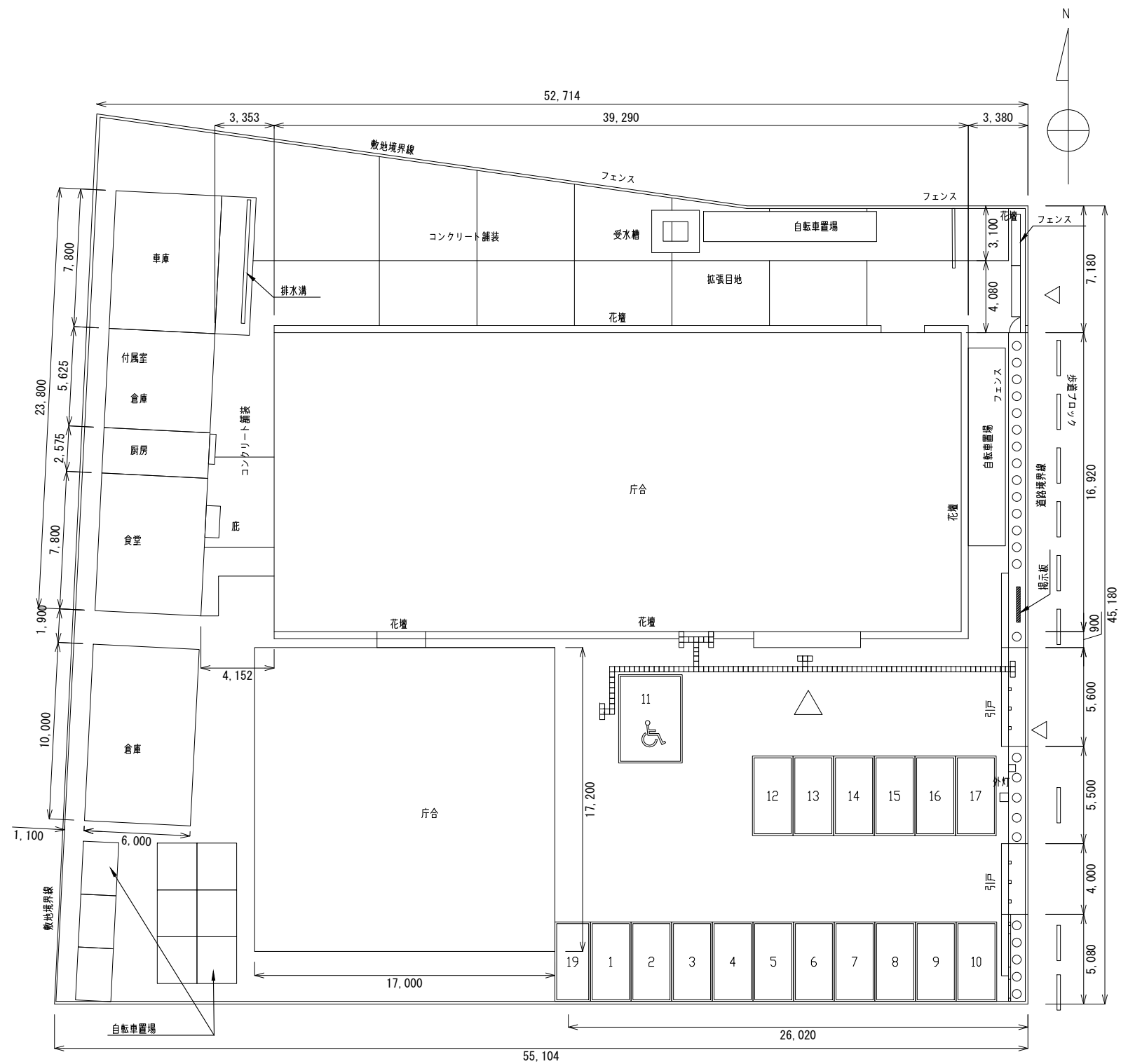


2-01 海草振興局

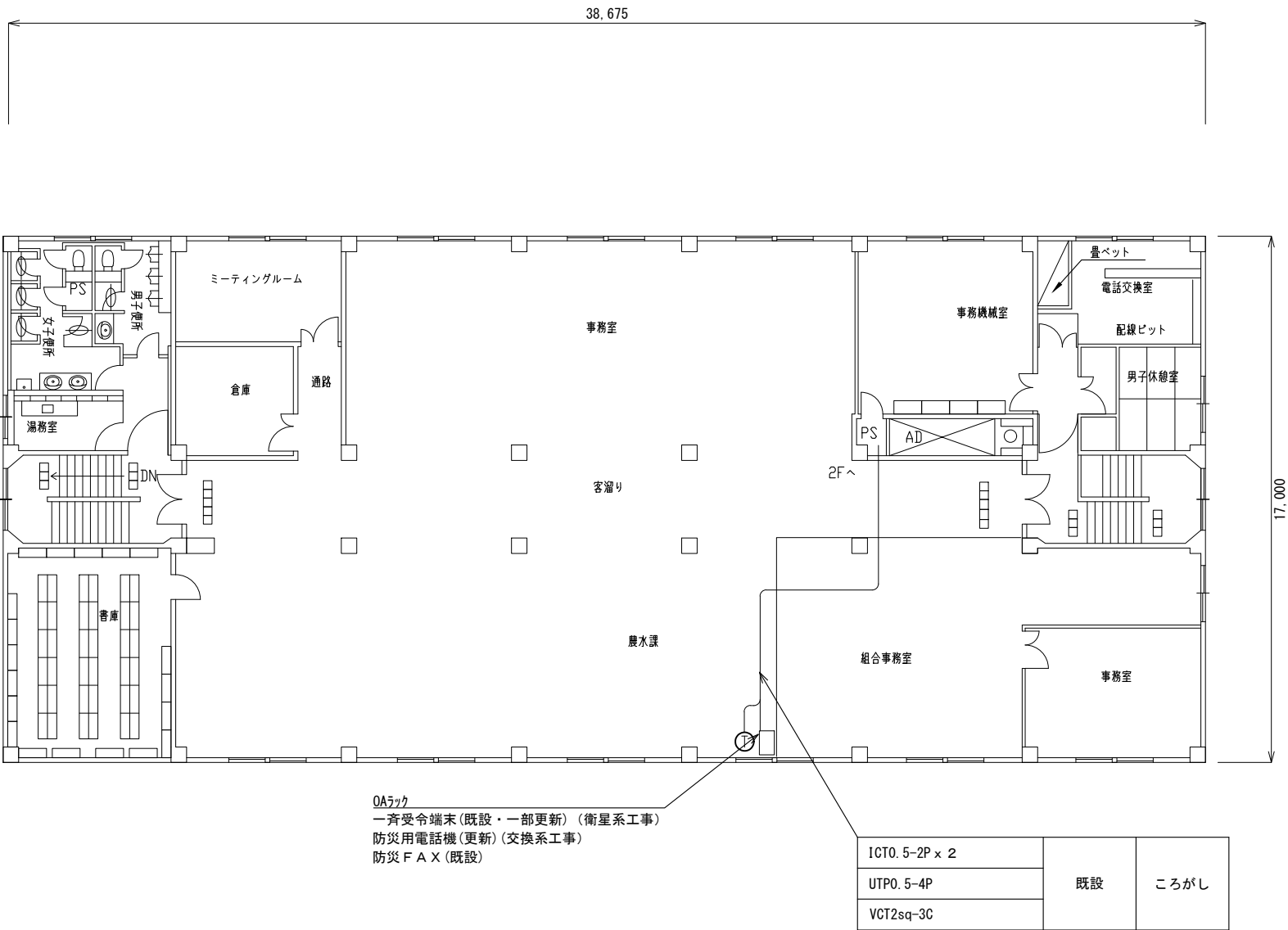
[illegible][illegible]



海草振興局
住所：和歌山市湊通丁北1丁目4
緯度：34° 13' 30"
経度：135° 10' 08"

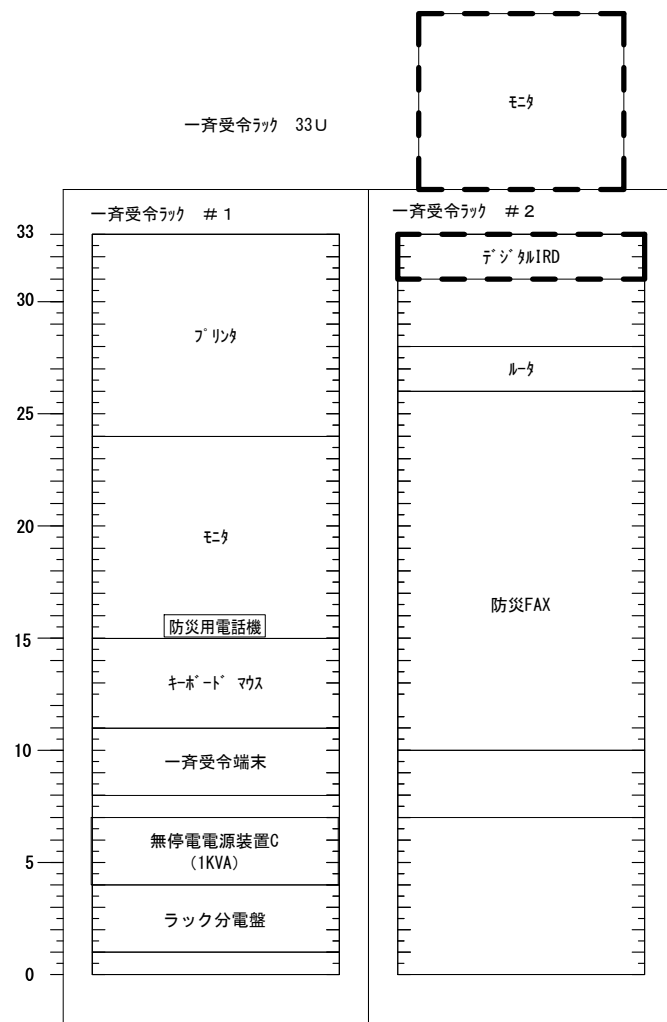
敷地平面図 S=1/300

| | | | | | | | | | | | |
|-------------------|-----|--|----|------------------------------------|---------|--|----|--|----|--|---------|
| | | | 承認 | | 設計 | | 担当 | | 作図 | | R3.3.31 |
| | | | | | | | | | | | 作成日 |
| 1 | | | 名称 | 和歌山県総合防災情報システム（衛星系、映像系その他付帯設備）設計業務 | | | | | | | |
| 版 | 年月日 | | 尺度 | 2-01 海草振興局 敷地平面図 | | | | | | | |
| (一財) 日本消防設備安全センター | | | | 図番 | 2-01-01 | | | | | | |

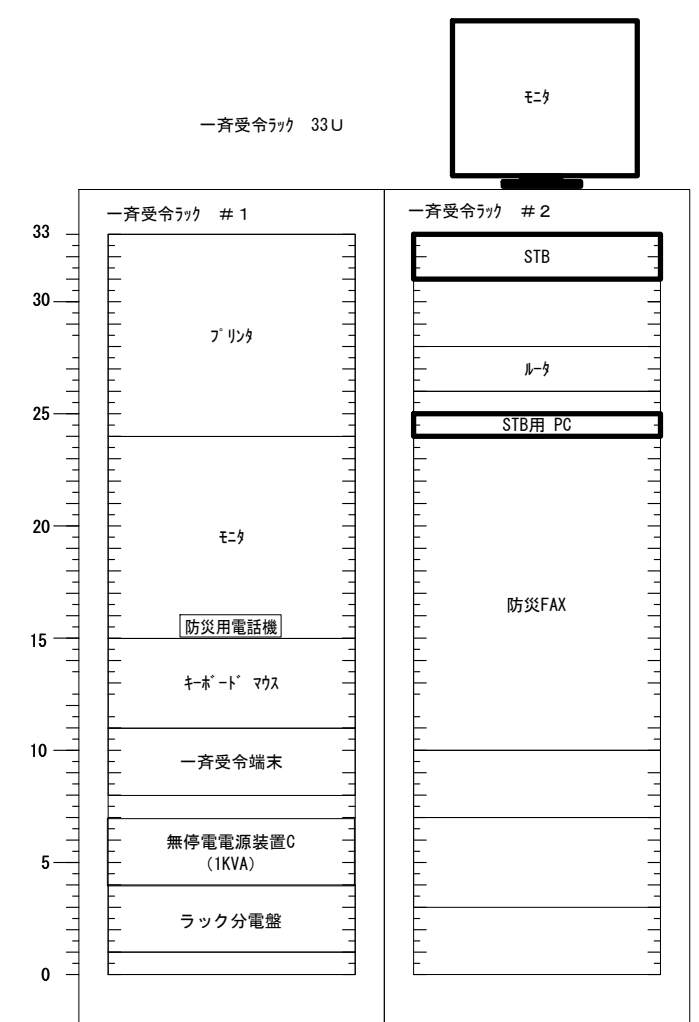


3階平面図 S=1/200

| | | | | | | | | | | | |
|-------------------|-----|------|----|------------------------------------|----|---------|----|--|----|--|-----------|
| | | | 承認 | | 設計 | | 担当 | | 作図 | | R3. 3. 31 |
| | | | | | | | | | | | 作成日 |
| 1 | | 初版発行 | 名称 | 和歌山県総合防災情報システム（衛星系、映像系その他付帯設備）設計業務 | | | | | | | |
| 版 | 年月日 | 記事 | | 2-01 海草振興局 3階平面図 | | | | | | | |
| (一財) 日本消防設備安全センター | | | 尺度 | — | 図番 | 2-01-03 | | | | | |



既設



更新後

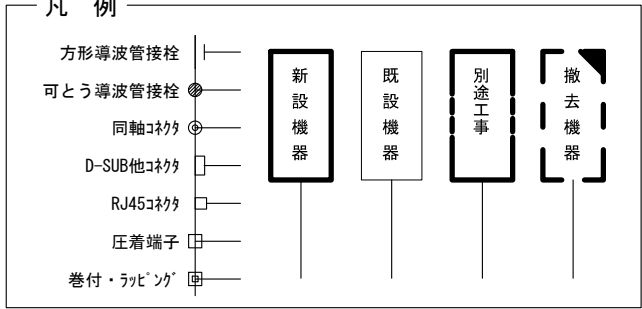
凡例

新設機材

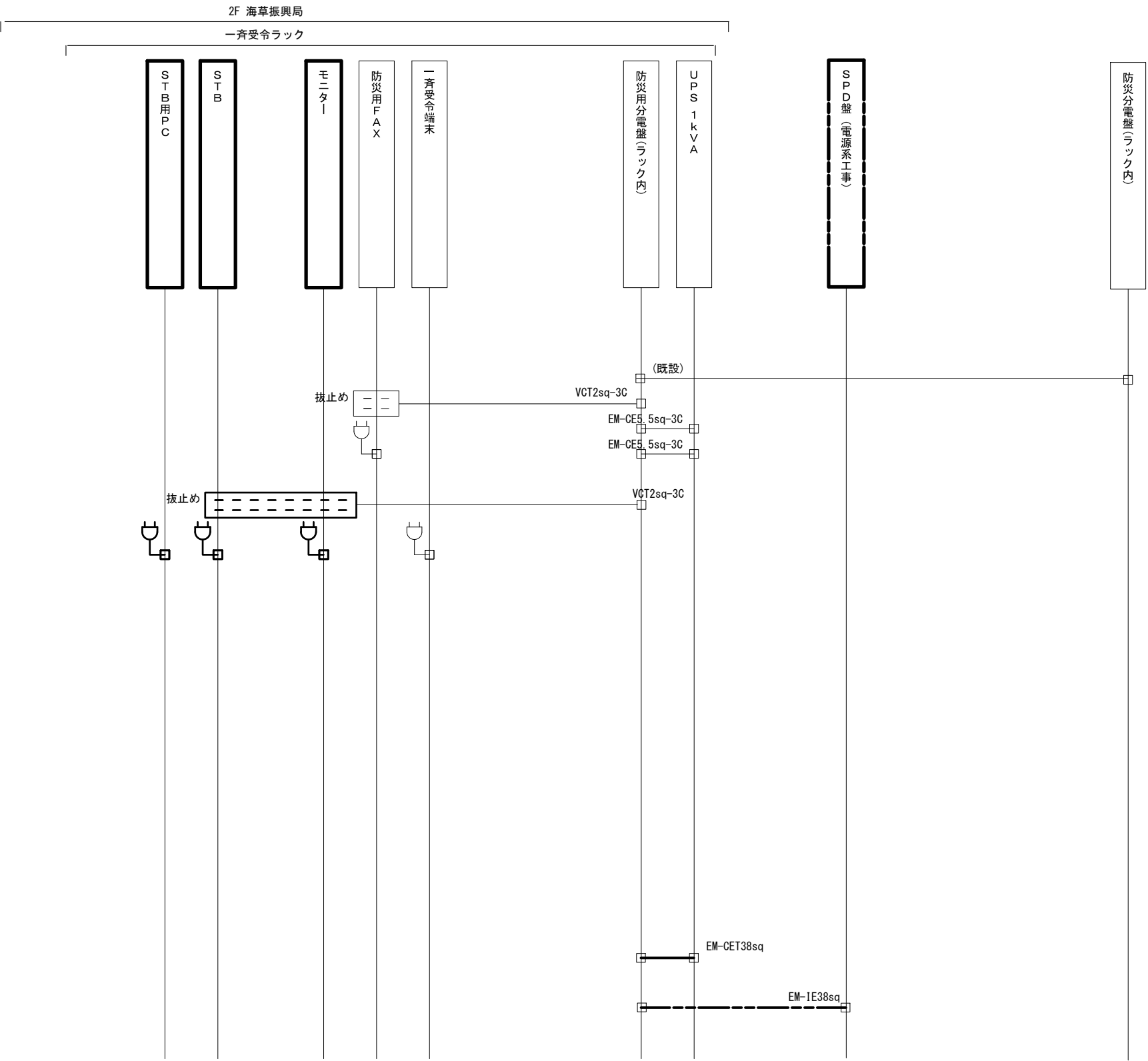
既設機材

撤去機材

| | | | | | | | | | | | |
|------------------|-----|------|----|------------------------------------|----|---------|----|--|----|--|---------|
| | | | 承認 | | 設計 | | 担当 | | 作図 | | R3.3.31 |
| | | | | | | | | | | | 作成日 |
| 1 | | 初版発行 | 名称 | 和歌山県総合防災情報システム（衛星系、映像系その他付帯設備）設計業務 | | | | | | | |
| 版 | 年月日 | 記事 | | 2-01 海草振興局 架実装図（参考） | | | | | | | |
| （一財）日本消防設備安全センター | | | 尺度 | — | 図番 | 2-01-04 | | | | | |



| | | | | | | | | | | | |
|------------------|-------|------|----|------------------------------------|----|---------|----|--|----|--|-----------|
| | | | 承認 | | 設計 | | 担当 | | 作図 | | R3. 3. 31 |
| | | | | | | | | | | | 作成日 |
| 1 | | 初版発行 | 名称 | 和歌山県総合防災情報システム（衛星系、映像系その他付帯設備）設計業務 | | | | | | | |
| 版 | 年 月 日 | 記 事 | | 2-01 海草振興局 配線系統図（通信） | | | | | | | |
| （一財）日本消防設備安全センター | | | 尺度 | — | 図番 | 2-01-05 | | | | | |



凡 例

| | | |
|------------|---|---|
| 方形導波管接栓 | — | <div>新設機器</div> <div>既設機器</div> <div>別途工事</div> <div>撤去機器</div> |
| 可とう導波管接栓 | ● | |
| 同軸コネクタ | ⊕ | |
| D-SUB他コネクタ | □ | |
| RJ45コネクタ | □ | |
| 圧着端子 | □ | |
| 巻付・ラッピング | Ⓜ | |

| | | | | | | | | | | | |
|-------------------|-------|------|----|----|------------------------------------|---|----|---------|----|--|---------|
| | | | 承認 | | 設計 | | 担当 | | 作図 | | R3.3.31 |
| | | | | | | | | | | | 作成日 |
| 1 | | 初版発行 | | 名称 | 和歌山県総合防災情報システム（衛星系、映像系その他付帯設備）設計業務 | | | | | | |
| 版 | 年 月 日 | 記 事 | | | 2-01 海草振興局 配線系統図（電源単線結線図） | | | | | | |
| (一財) 日本消防設備安全センター | | | | | 尺度 | — | 図番 | 2-01-06 | | | |

