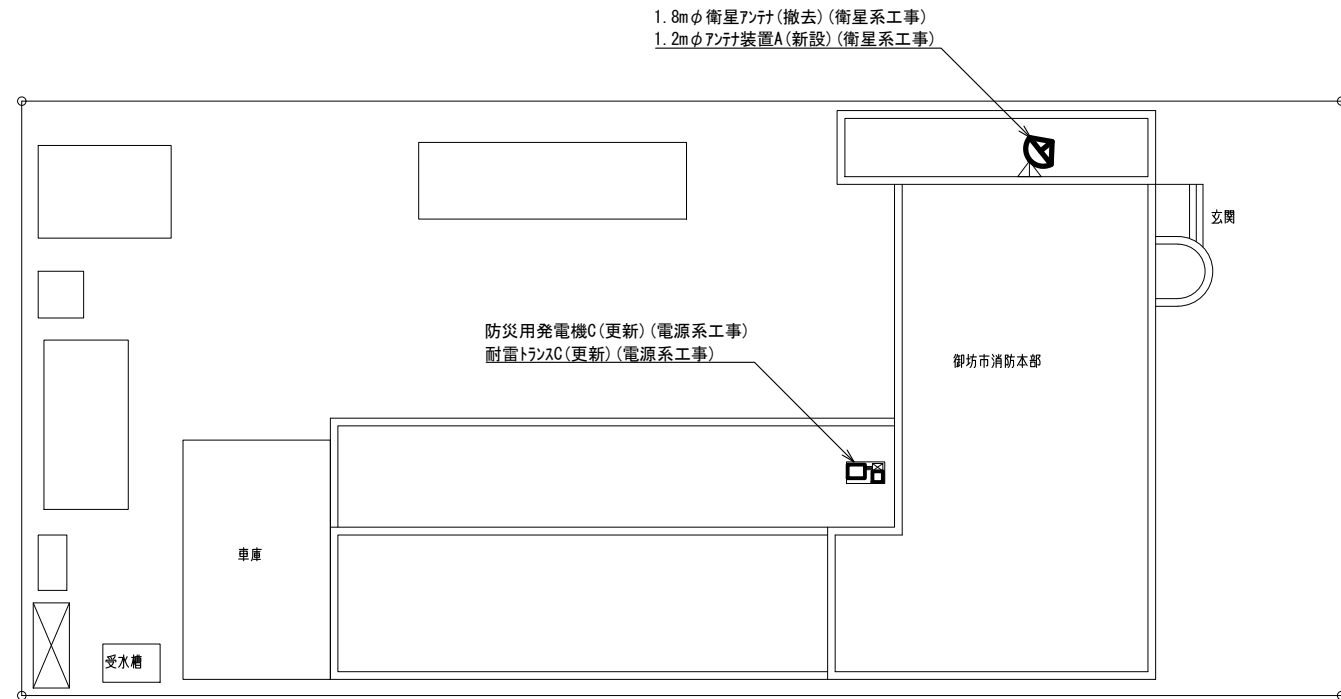
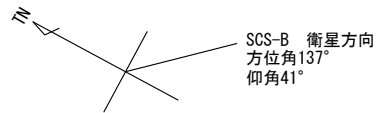


4-12 御坊市消防本部

[illegible][illegible]



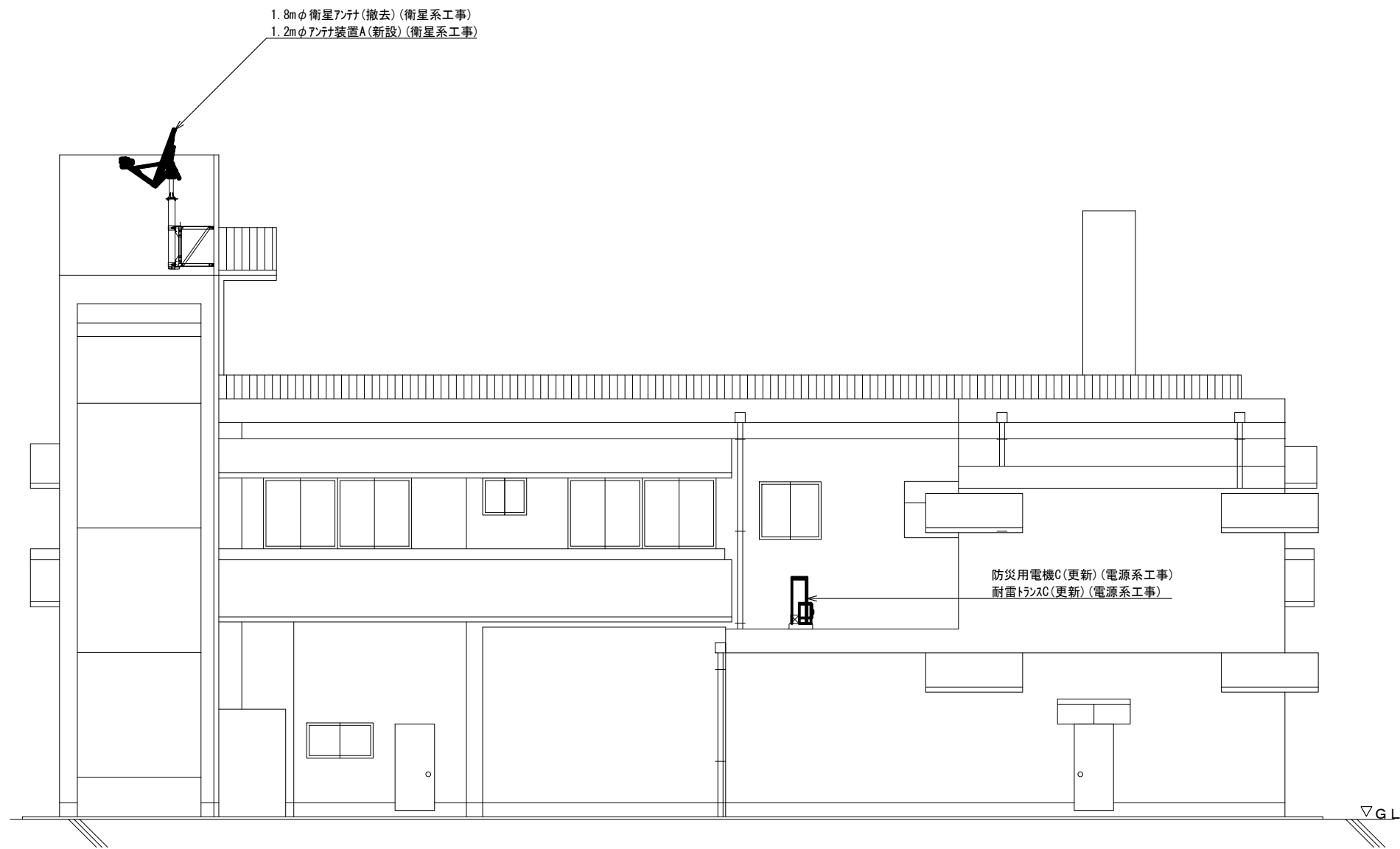
道路

国道42号

御坊市消防本部
住所：御坊市湯川町財部221-1
緯度：33° 54' 02"
経度：135° 08' 60"

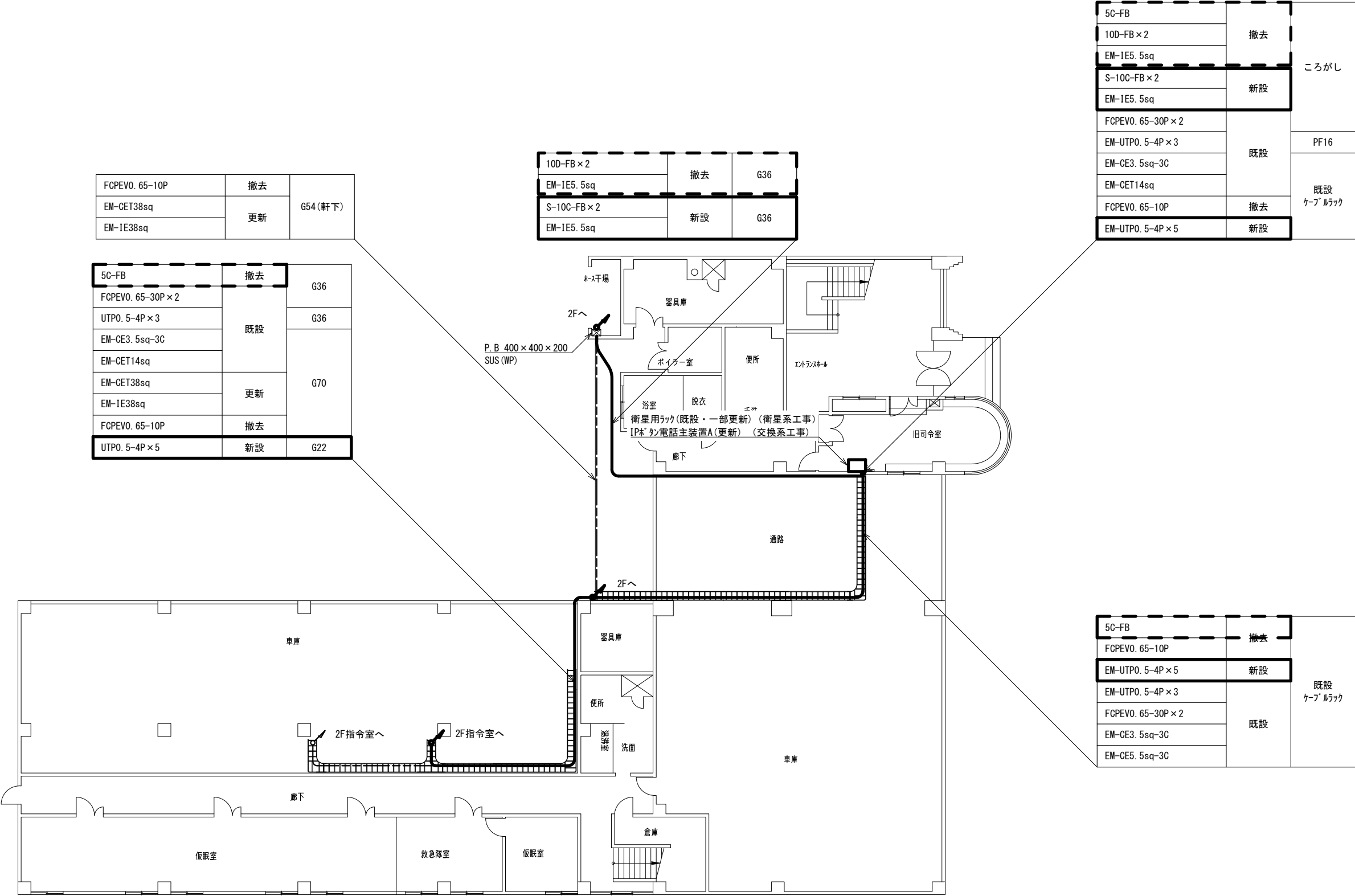
敷地平面図 S=NS

| | | | | | | | | | | | |
|-------------------|-------|-----|--------------------|-----|------------------------------------|-----|---------|--|---|--|---------|
| | | | 承認 | | 設 | | 担 | | 作 | | R3.3.31 |
| | | | | | 計 | | 当 | | 図 | | 作 成 日 |
| 1 | 初版発行 | | | 名 称 | 和歌山県総合防災情報システム（衛星系、映像系その他付帯設備）設計業務 | | | | | | |
| 版 | 年 月 日 | 記 事 | 4-12 御坊市消防本部 敷地平面図 | | | | | | | | |
| (一財) 日本消防設備安全センター | | | 尺 度 | | — | 図 番 | 4-12-01 | | | | |



北側 立面図 S=1/200

| | | | | | | | | | | | |
|-------------------|-----|------|----|------------------------------------|----|---------|----|--|----|--|---------|
| | | | 承認 | | 設計 | | 担当 | | 作図 | | R3.3.31 |
| | | | | | | | | | | | 作成日 |
| 1 | | 初版発行 | 名称 | 和歌山県総合防災情報システム（衛星系、映像系その他付帯設備）設計業務 | | | | | | | |
| 版 | 年月日 | 記事 | | 4-12 御坊市消防本部 北側立面図 | | | | | | | |
| (一財) 日本消防設備安全センター | | | 尺度 | — | 図番 | 4-12-02 | | | | | |



| | | |
|----------------|----|---------|
| FCPEV0. 65-10P | 撤去 | G54(軒下) |
| EM-CET38sq | 更新 | |
| EM-IE38sq | | |

| | | |
|--------------------|----|-----|
| 5C-FB | 撤去 | G36 |
| FCPEV0. 65-30P × 2 | 既設 | G36 |
| UTP0. 5-4P × 3 | | |
| EM-CE3. 5sq-3C | | |
| EM-CET14sq | | |
| EM-CET38sq | 更新 | G70 |
| EM-IE38sq | | |
| FCPEV0. 65-10P | 撤去 | |
| UTP0. 5-4P × 5 | 新設 | G22 |

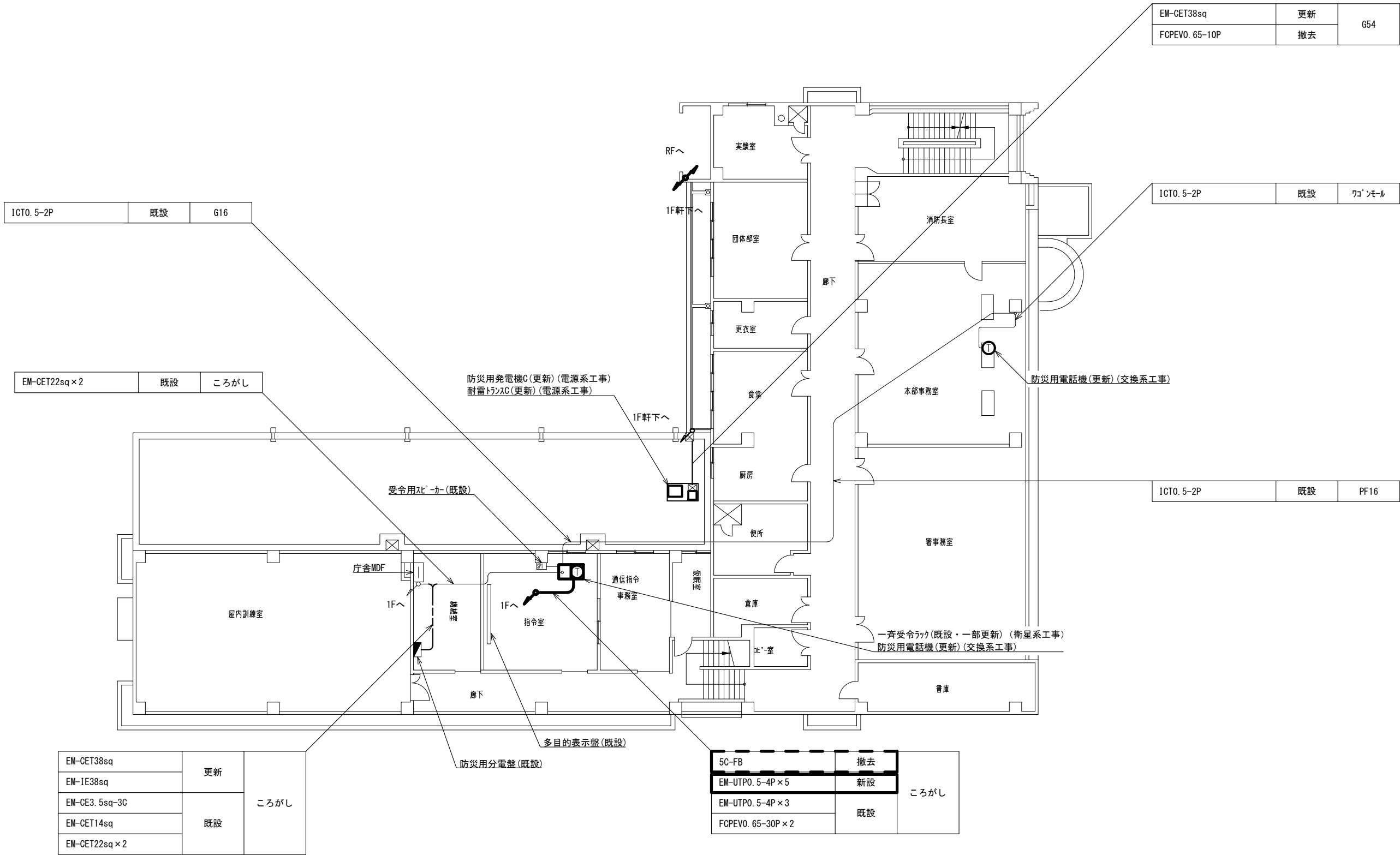
| | | |
|--------------|----|-----|
| 10D-FB × 2 | 撤去 | G36 |
| EM-IE5. 5sq | | |
| S-10C-FB × 2 | 新設 | G36 |
| EM-IE5. 5sq | | |

| | | |
|--------------------|----|---------------|
| 5C-FB | 撤去 | ころがし |
| 10D-FB × 2 | | |
| EM-IE5. 5sq | | |
| S-10C-FB × 2 | 新設 | |
| EM-IE5. 5sq | | |
| FCPEV0. 65-30P × 2 | 既設 | PF16 |
| EM-UTP0. 5-4P × 3 | | |
| EM-CE3. 5sq-3C | | |
| EM-CET14sq | 撤去 | 既設 ケーブルラック |
| FCPEV0. 65-10P | | |
| EM-UTP0. 5-4P × 5 | | |

| | | |
|--------------------|----|----------------|
| 5C-FB | | 既設 ケーブ ーラック |
| FCPEV0. 65-10P | 撤去 | |
| EM-UTP0. 5-4P × 5 | 新設 | |
| EM-UTP0. 5-4P × 3 | 既設 | |
| FCPEV0. 65-30P × 2 | | |
| EM-CE3. 5sq-3C | | |
| EM-CE5. 5sq-3C | | |

1階 平面図 S=1/200

| | | | | | | | | | | | |
|-------------------|-----|------|----|------------------------------------|----|---------|----|--|----|--|-----------|
| | | | 承認 | | 設計 | | 担当 | | 作図 | | R3. 3. 31 |
| | | | | | | | | | | | 作成日 |
| 1 | | 初版発行 | 名称 | 和歌山県総合防災情報システム（衛星系、映像系その他付帯設備）設計業務 | | | | | | | |
| 版 | 年月日 | 記事 | | 4-12 御坊市消防本部 1階平面図 | | | | | | | |
| (一財) 日本消防設備安全センター | | | 尺度 | — | 図番 | 4-12-03 | | | | | |

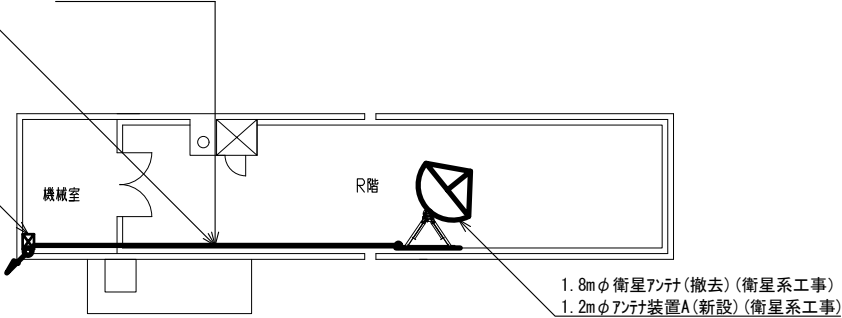


2階 平面図 S=1/200

| | | | | | | | | | | | |
|-------------------|-----|------|----|------------------------------------|----|---------|----|--|----|--|-----------|
| | | | 承認 | | 設計 | | 担当 | | 作図 | | R3. 3. 31 |
| | | | | | | | | | | | 作成日 |
| 1 | | 初版発行 | 名称 | 和歌山県総合防災情報システム（衛星系、映像系その他付帯設備）設計業務 | | | | | | | |
| 版 | 年月日 | 記事 | | 4-12 御坊市消防本部 2階平面図 | | | | | | | |
| (一財) 日本消防設備安全センター | | | 尺度 | — | 図番 | 4-12-04 | | | | | |

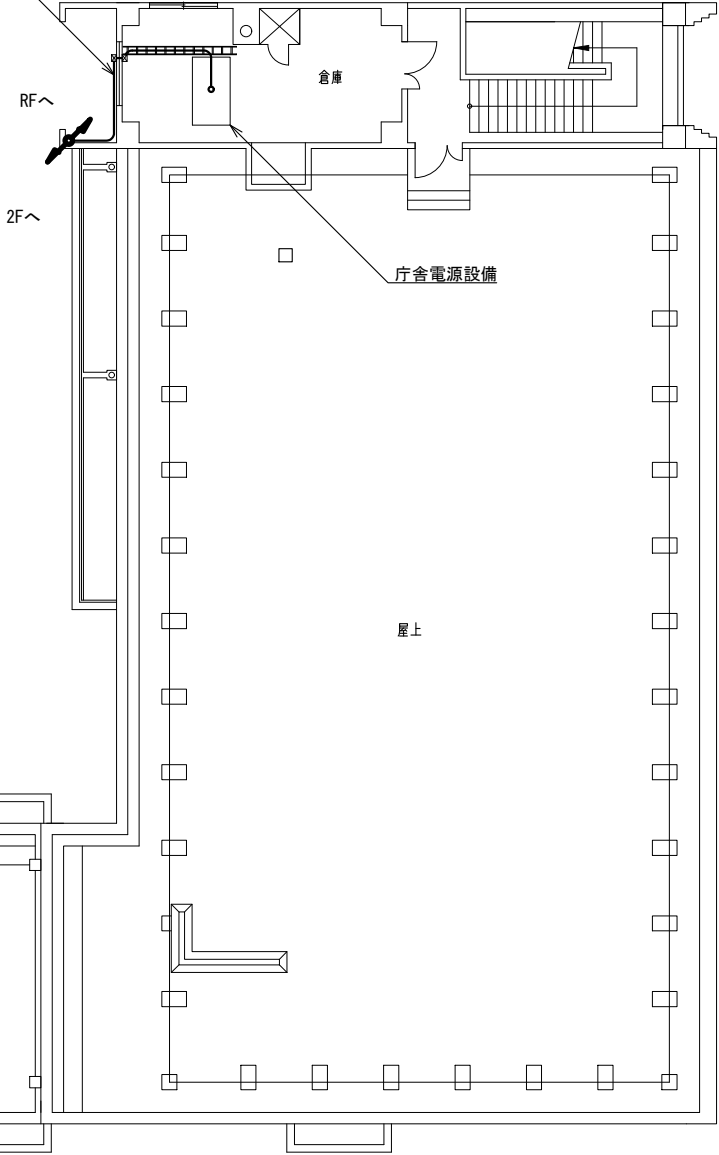
| | | |
|------------|----|-----|
| 10D-FB×2 | 撤去 | G36 |
| EM-1E5.5sq | | |
| S-10C-FB×2 | 新設 | G36 |
| EM-1E5.5sq | | |

P. BOX350×350×350



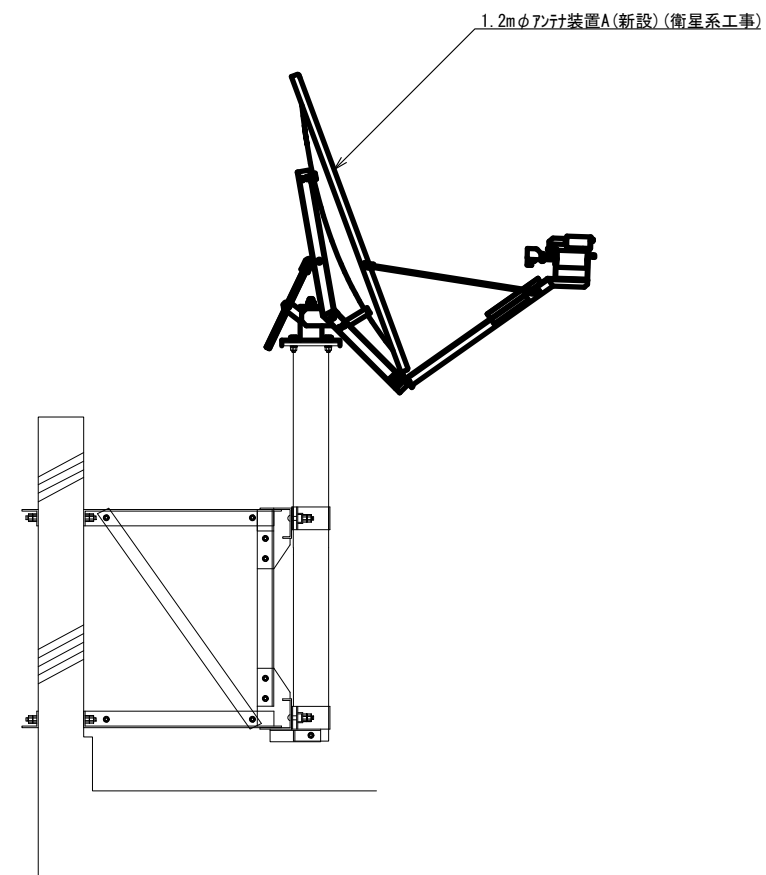
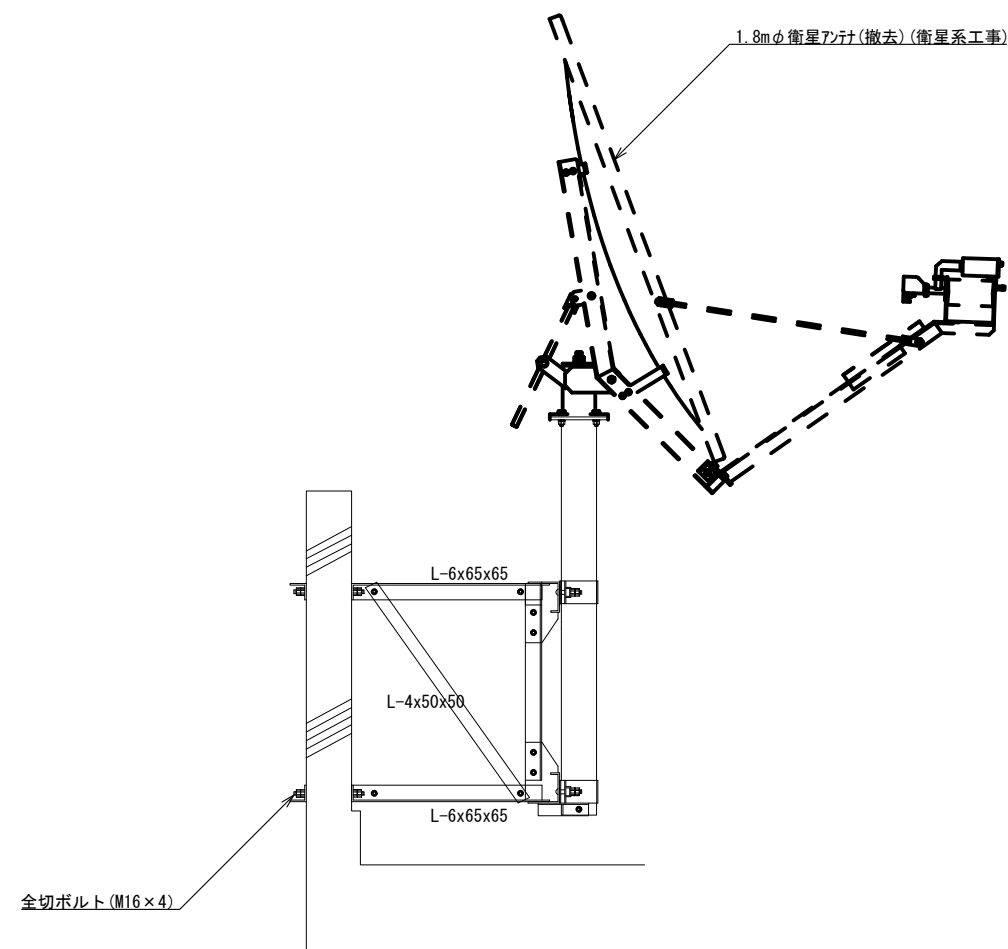
PH 平面図

| | | |
|------------|----|-----|
| EM-CET38sq | 更新 | G54 |
| EM-1E38sq | | |



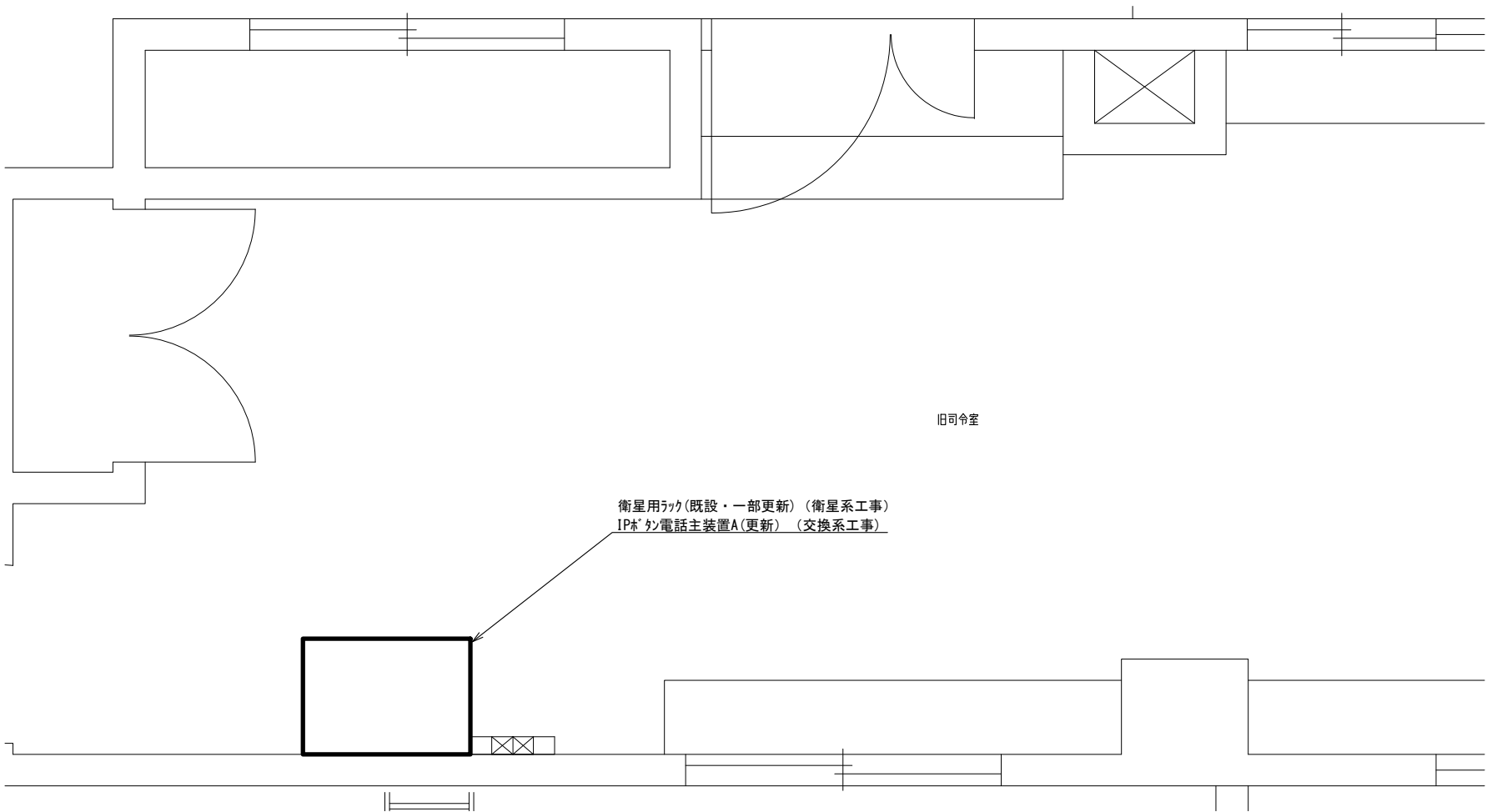
屋上 平面図 S=1/200

| | | | | | | | | | | | |
|-------------------|-------|------|----|------------------------------------|----|----|---------|--|----|--|---------|
| | | | 承認 | | 設計 | | 担当 | | 作図 | | R3.3.31 |
| | | | | | | | | | | | 作成日 |
| 1 | | 初版発行 | 名称 | 和歌山県総合防災情報システム（衛星系、映像系その他付帯設備）設計業務 | | | | | | | |
| 版 | 年 月 日 | 記 事 | | 4-12 御坊市消防本部 屋上平面図 | | | | | | | |
| (一財) 日本消防設備安全センター | | | | 尺度 | — | 図番 | 4-12-05 | | | | |



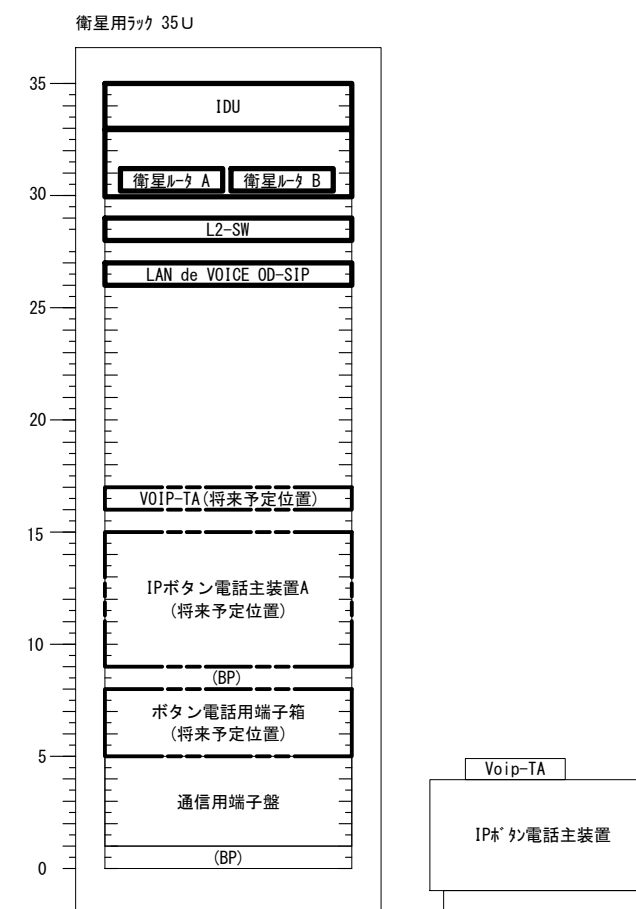
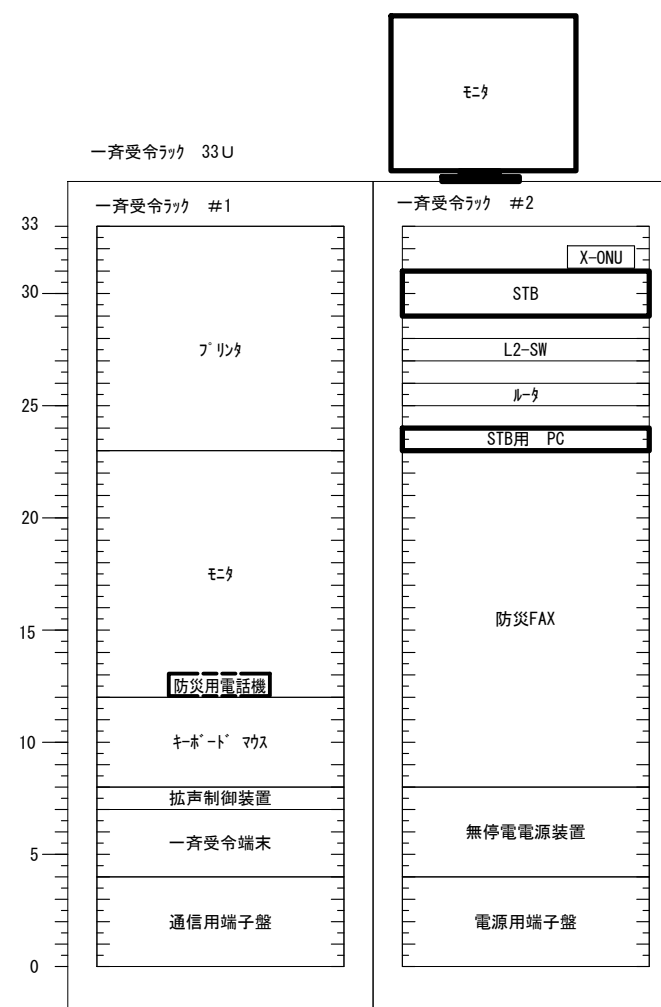
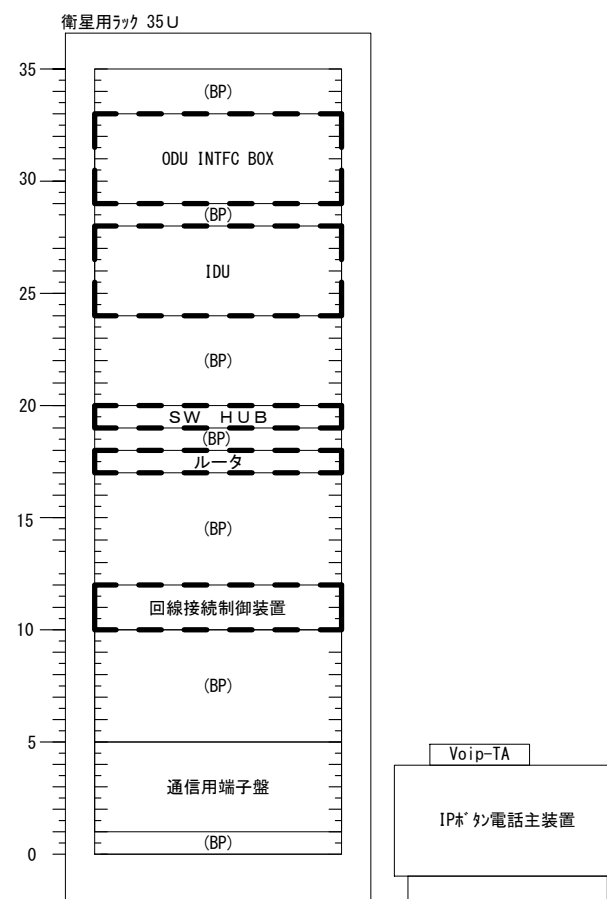
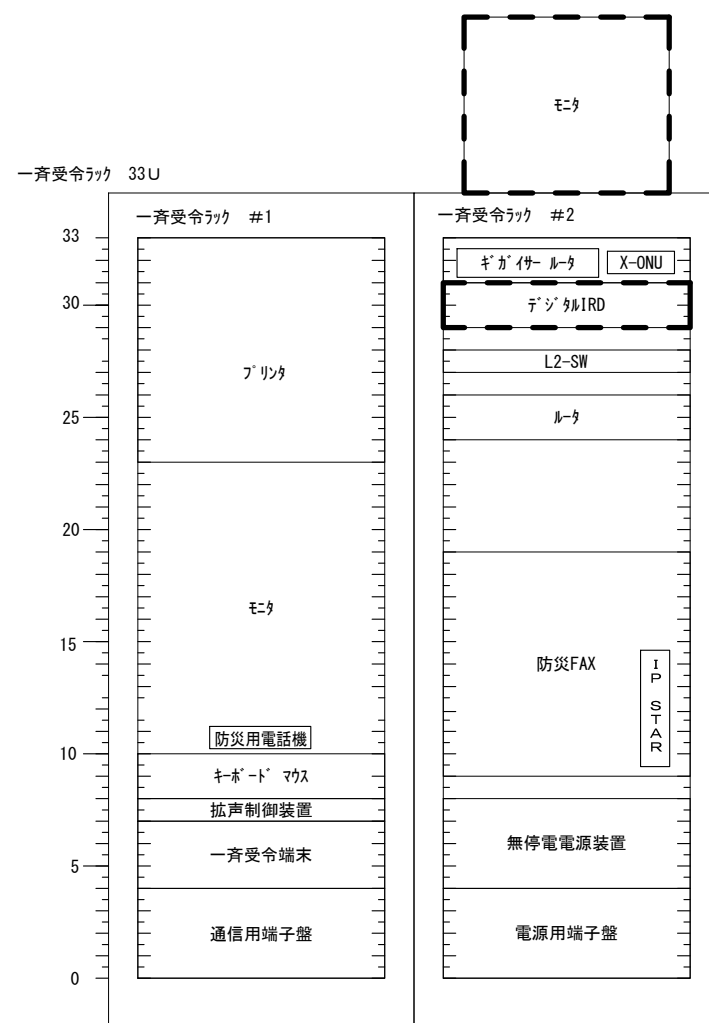
アンテナ取付詳細図(参考図) S=1/30

| | | | | | | | | | | | |
|-------------------|-----|------|----|------------------------------------|----|---------|----|--|----|--|---------|
| | | | 承認 | | 設計 | | 担当 | | 作図 | | R3.3.31 |
| | | | | | | | | | | | 作成日 |
| 1 | | 初版発行 | 名称 | 和歌山県総合防災情報システム（衛星系、映像系その他付帯設備）設計業務 | | | | | | | |
| 版 | 年月日 | 記 事 | | 4-12 御坊市消防本部 アンテナ設置図(参考図) | | | | | | | |
| (一財) 日本消防設備安全センター | | | 尺度 | — | 図番 | 4-12-06 | | | | | |



旧指令室 機器配置図 S=1/30

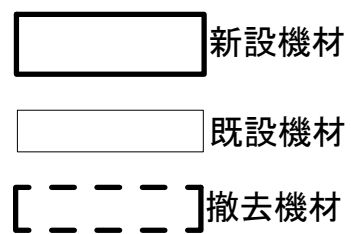
| | | | | | | | | | | | |
|-------------------|-------|--|----|------------------------------------|----|----|---------|--|----|--|-----------|
| | | | 承認 | | 設計 | | 担当 | | 作図 | | R3. 3. 31 |
| | | | | | | | | | | | 作成日 |
| 1 | | | 名称 | 和歌山県総合防災情報システム（衛星系、映像系その他付帯設備）設計業務 | | | | | | | |
| 版 | 年 月 日 | | | 4-12 御坊市消防本部 機器配置図 | | | | | | | |
| (一財) 日本消防設備安全センター | | | | 尺度 | — | 図番 | 4-12-07 | | | | |



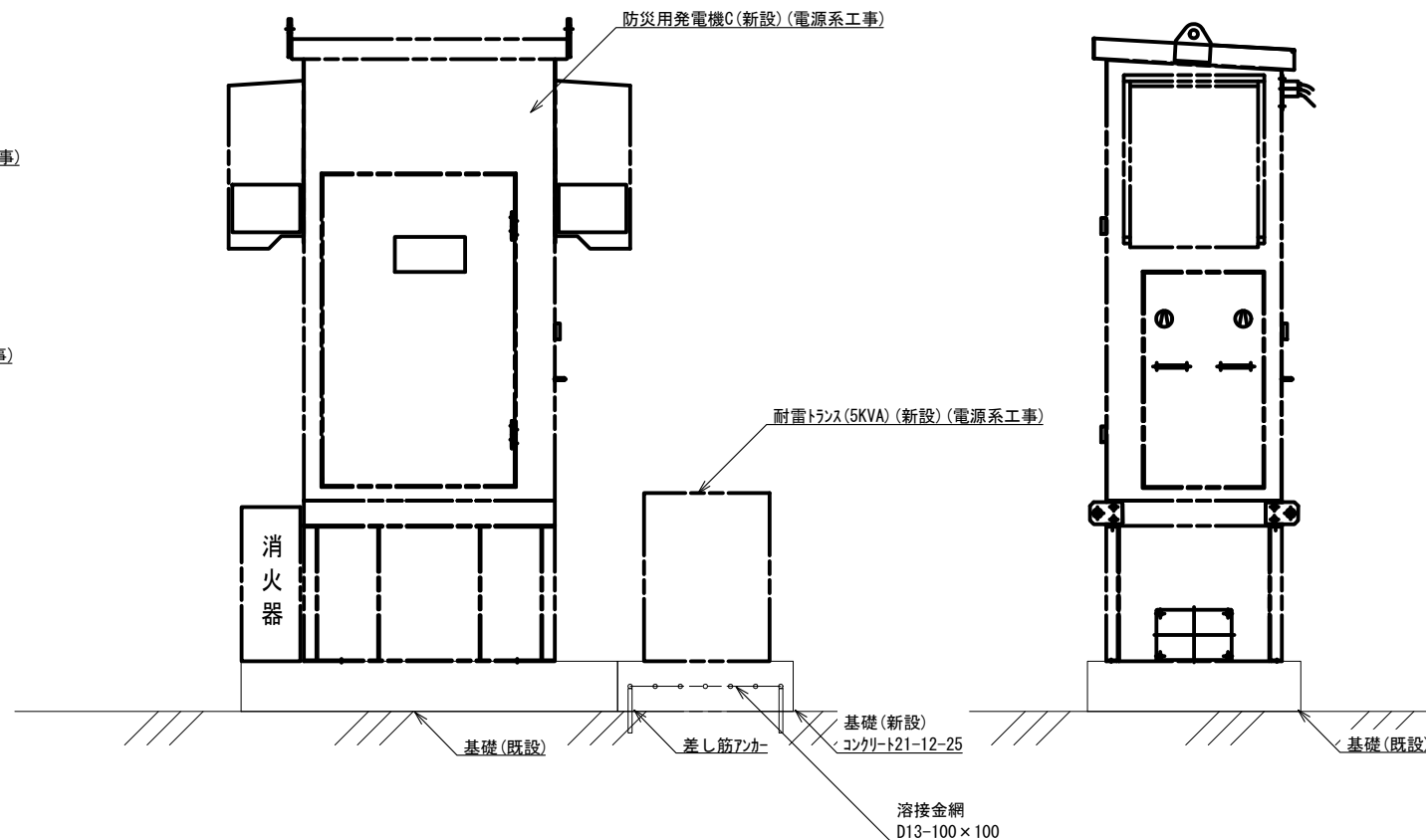
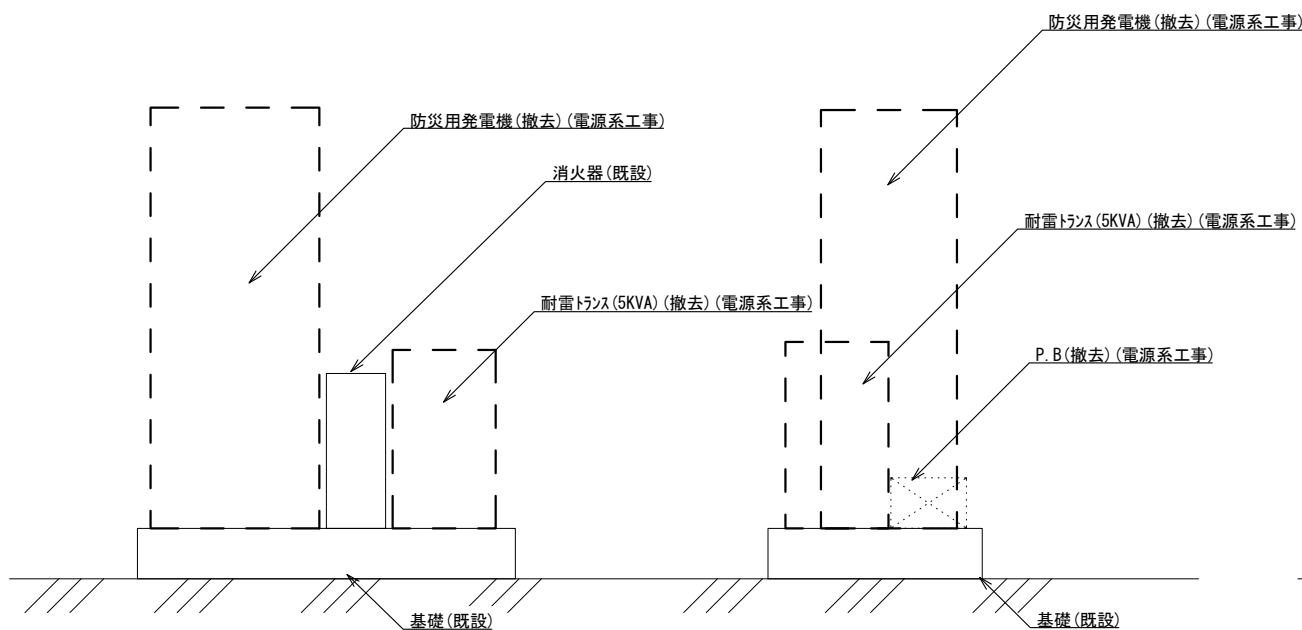
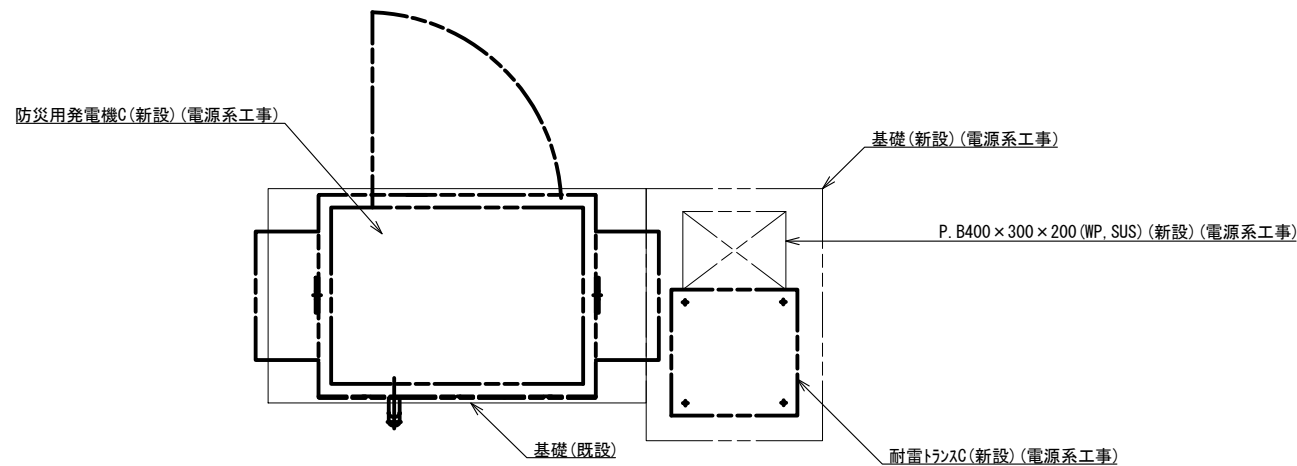
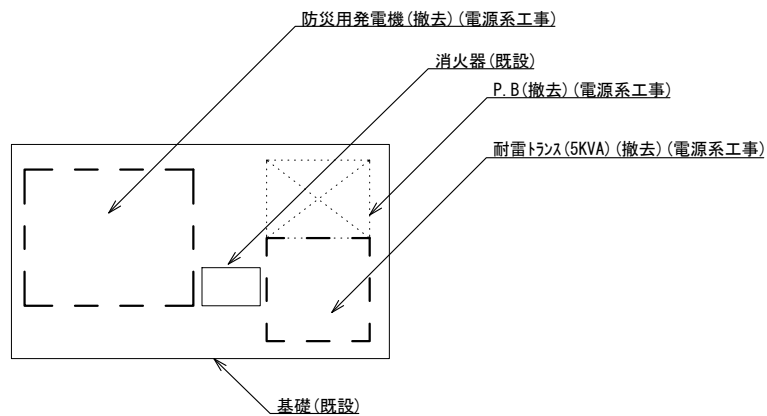
既設

更新後

凡例



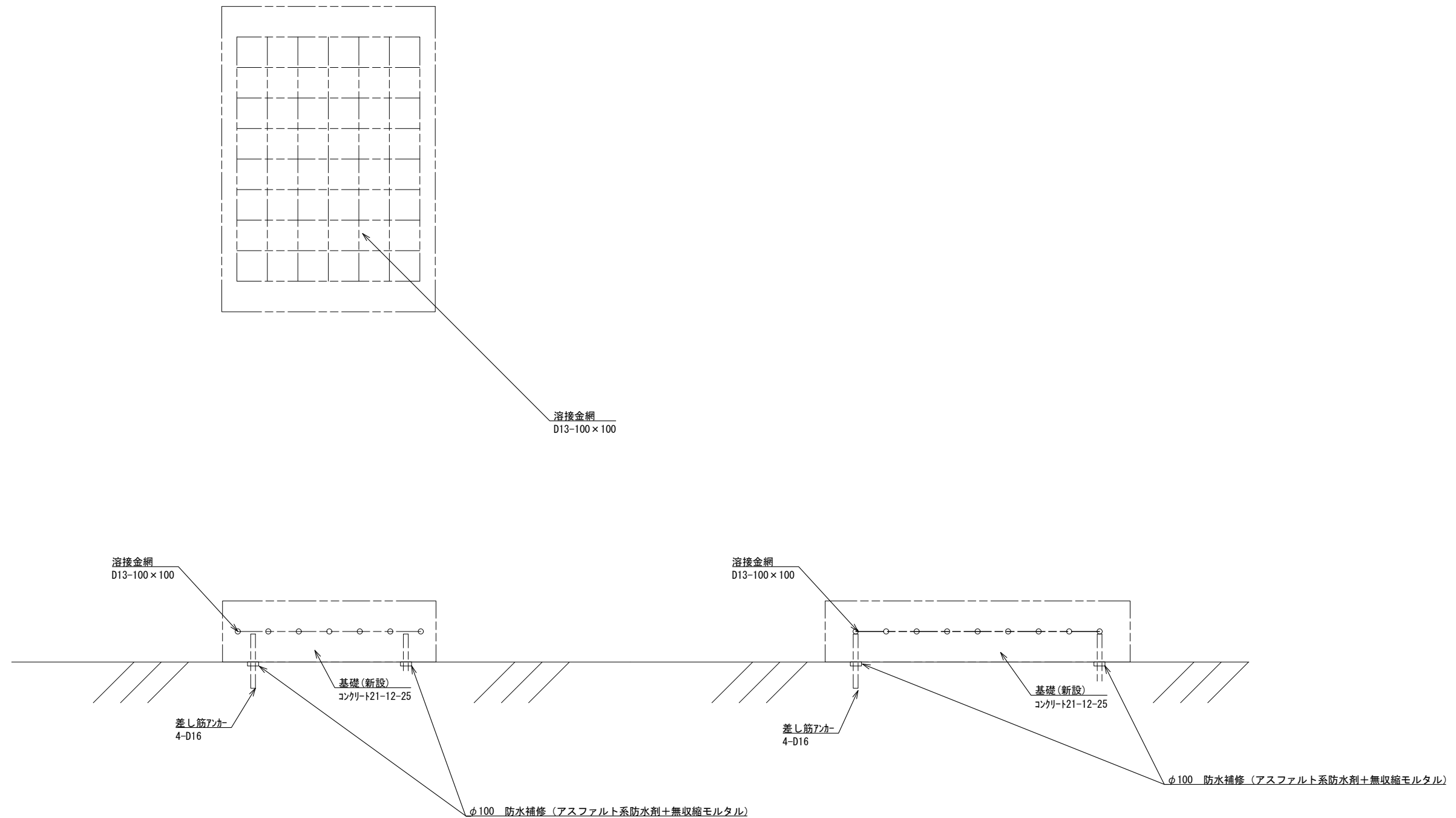
| | | | | | | | | | | | |
|------------------|-------|-----|-----------------------|----|------------------------------------|----|---------|--|----|--|---------|
| | | | 承認 | | 設計 | | 担当 | | 作図 | | R3.3.31 |
| | | | | | | | | | | | 作成日 |
| 1 | 初版発行 | | | 名称 | 和歌山県総合防災情報システム（衛星系、映像系その他付帯設備）設計業務 | | | | | | |
| 版 | 年 月 日 | 記 事 | 4-12 御坊市消防本部 架装装図（参考） | | | | | | | | |
| （一財）日本消防設備安全センター | | | 尺度 | | — | 図番 | 4-12-08 | | | | |



防災用発電機(撤去) (電源系工事) 1/30
(屋上)

防災用発電機(新設) (電源系工事) 1/30
(屋上)

| | | | | | | | | | | | |
|-------------------|-----|------|----|--------------------------------------|----|---------|----|--|----|--|---------|
| | | | 承認 | | 設計 | | 担当 | | 作図 | | R3.3.31 |
| | | | | | | | | | | | 作成日 |
| 1 | | 初版発行 | 名称 | 和歌山県総合防災情報システム (衛星系、映像系その他付帯設備) 設計業務 | | | | | | | |
| 版 | 年月日 | 記事 | | 4-12 御坊市消防本部 発電機設置詳細図 | | | | | | | |
| (一財) 日本消防設備安全センター | | | 尺度 | — | 図番 | 4-12-09 | | | | | |



耐雷トランス用基礎(参考図)(新設)(電源系工事) S=1/15
(屋上)

| | | | | | | | | | | | |
|-------------------|-----|------|----|------------------------------------|----|---------|----|--|----|--|---------|
| | | | 承認 | | 設計 | | 担当 | | 作図 | | R3.3.31 |
| | | | | | | | | | | | 作成日 |
| 1 | | 初版発行 | 名称 | 和歌山県総合防災情報システム(衛星系、映像系その他付帯設備)設計業務 | | | | | | | |
| 版 | 年月日 | 記事 | | 4-12 御坊市消防本部 耐雷トランス基礎図 | | | | | | | |
| (一財) 日本消防設備安全センター | | | 尺度 | — | 図番 | 4-12-10 | | | | | |

