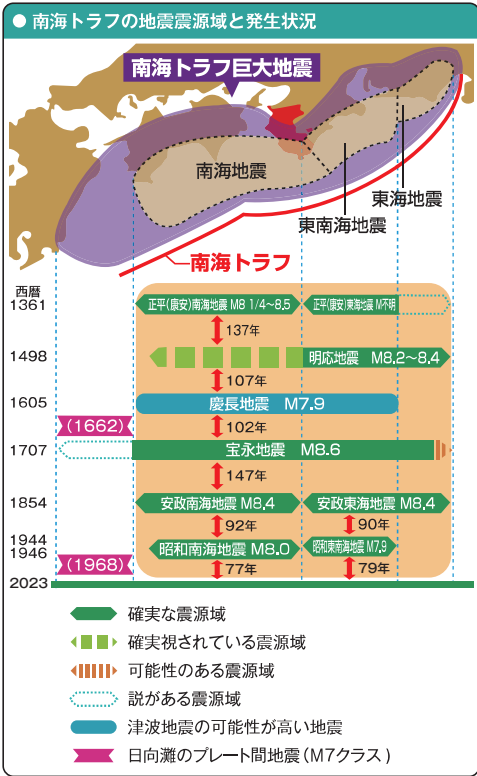


かけがえない命をまもるために 和歌山県




地震調査研究推進本部の資料を基に作成

地震が発生したら、
迅速に高台などの安全な緊急避難場所へ避難しましょう!!

津波避難3原則

- ① 想定にとらわれない
- ② 最善を尽くせ
- ③ 率先避難者になれ




片田敏孝 東京大学大学院情報学環特任教授 監修

避難先、避難経路を家族で話し合しましょう!

避難先

緊急避難場所: 一時的に身を守るために緊急避難する場所
(例) 裏山・高台・公園・神社など


避難所: 災害により一定期間避難生活する施設
(例) 学校や公共施設など



具体的な避難先は在住する市町村のホームページなどで確認しましょう!

避難経路

避難経路は大事なポイント! なぜなら自宅などから緊急避難場所への経路は自身で十分に注意を払う必要があるからです。看板やガラス片など頭上からの落下物、ブロック塀の倒壊、水害時は側溝など危険箇所は回避するよう心がけましょう。



自宅付近の危険箇所をチェックするとともに、緊急避難場所までの安全な経路をマップ化して家族会議で確認しましょう!

避難カード

緊急避難先

ふりがな
名前

住所

生年月日 年 月 日 人

緊急連絡先 ① ② ③

地震・津波 緊急避難場所 避難所

風水害 緊急避難場所 避難所

避難カード

緊急避難先

ふりがな
名前

住所

生年月日 年 月 日 人

緊急連絡先 ① ② ③

地震・津波 緊急避難場所 避難所

風水害 緊急避難場所 避難所

避難カード

緊急避難先

ふりがな
名前

住所

生年月日 年 月 日 人

緊急連絡先 ① ② ③

地震・津波 緊急避難場所 避難所

風水害 緊急避難場所 避難所

避難カード

緊急避難先

ふりがな
名前

住所

生年月日 年 月 日 人

緊急連絡先 ① ② ③

地震・津波 緊急避難場所 避難所

風水害 緊急避難場所 避難所

避難カード

緊急避難先

ふりがな
名前

住所

生年月日 年 月 日 人

緊急連絡先 ① ② ③

地震・津波 緊急避難場所 避難所

風水害 緊急避難場所 避難所

避難カード

緊急避難先

ふりがな
名前

住所

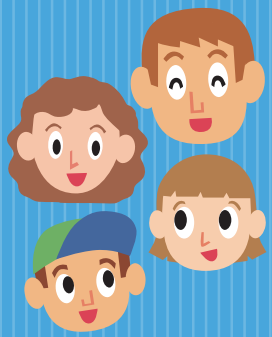
生年月日 年 月 日 人

緊急連絡先 ① ② ③

地震・津波 緊急避難場所 避難所

風水害 緊急避難場所 避難所

いざという時のために家族で
避難先を話し合しましょう!!



避難先の検索は「和歌山県防災ナビ」アプリで

和歌山県防災ナビとは

災害発生時に的確な避難を行っていただくための防災ポータルアプリです。避難に役立つ機能を備えています。

和歌山県防災ナビでできること

- 避難先検索
- ルートナビ
- AR(拡張現実)の活用
- 防災情報通知
- 避難カードの共有
- 家族の居場所確認
- 避難トレーニング

※和歌山県防災ナビアプリは無料でご利用いただけます。(アプリのダウンロード・ご利用にかかる通信料は、利用者のご負担となります。)



地球環境保護のために、
VEGETABLE OIL INK
植物性インクを使用しています。

非常時持出品

- 現金
- 非常食
- 飲料水
- 携帯ラジオ
- 懐中電灯
- ヘルメット
- 救急医療品
- 衣料、タオル
- ティッシュペーパー
- 軍手、雨具、ライター
- ビニール袋
- 缶切り、栓抜き
- ライフジャケット
- 生理用品など

非常備蓄品

- 非常食
- 飲料水
- 卓上コンロ
- 毛布、寝袋
- 洗面用具
- トイレトペーパー
- ポリ容器
- バケツ
- キッチン用ラップ
- ビニールシート
- 新聞紙、ろうそく
- ロープ
- 布製のガムテープ
- バール
- スコップなど

防災わかやまメール配信サービス

regist@bousai.pref.wakayama.lg.jp

あてに空メールを送信

とうろくしてね!



気象情報や避難指示などの情報を携帯電話やパソコン等に電子メールでお知らせするサービスです。

無料で登録できますので、ぜひご利用ください。



きいちちゃん

※きいちちゃんは、和歌山県のPRキャラクターです。

避難先情報は「防災わかやま」ホームページで

「防災わかやまホームページ」は、災害発生時等に役立つ情報を提供しています。避難指示等の発令状況、避難所・避難場所の開設状況やその詳細、通行規制等の状況、ハザードマップ等の情報を確認できます。

https://bousai-wakayama.jp/dis_portal/

災害時は、
おちついた行動を心がけよう!!!

「避難カード」を記入し、常に携帯しよう!

家族会議で話し合っておこう!

- ・災害時の避難先と避難経路
- ・家族の役割分担 (火気の点検や持ち出し品)
- ・家族間の連絡方法と落ち合う場所

津波避難3原則

- 1 想定にとられない
- 2 最善を尽くせ
- 3 率先避難者になれ

被災したAさんが、無事であることを伝えたい

伝言録音 1 7 1 + 1 + Aさんの電話番号

家族や親戚・友人がAさんの安否を確かめたい

伝言再生 1 7 1 + 2 + Aさんの電話番号

「避難カード」を記入し、常に携帯しよう!

家族会議で話し合っておこう!

- ・災害時の避難先と避難経路
- ・家族の役割分担 (火気の点検や持ち出し品)
- ・家族間の連絡方法と落ち合う場所

津波避難3原則

- 1 想定にとられない
- 2 最善を尽くせ
- 3 率先避難者になれ

被災したAさんが、無事であることを伝えたい

伝言録音 1 7 1 + 1 + Aさんの電話番号

家族や親戚・友人がAさんの安否を確かめたい

伝言再生 1 7 1 + 2 + Aさんの電話番号

「避難カード」を記入し、常に携帯しよう!

家族会議で話し合っておこう!

- ・災害時の避難先と避難経路
- ・家族の役割分担 (火気の点検や持ち出し品)
- ・家族間の連絡方法と落ち合う場所

津波避難3原則

- 1 想定にとられない
- 2 最善を尽くせ
- 3 率先避難者になれ

被災したAさんが、無事であることを伝えたい

伝言録音 1 7 1 + 1 + Aさんの電話番号

家族や親戚・友人がAさんの安否を確かめたい

伝言再生 1 7 1 + 2 + Aさんの電話番号

「避難カード」を記入し、常に携帯しよう!

家族会議で話し合っておこう!

- ・災害時の避難先と避難経路
- ・家族の役割分担 (火気の点検や持ち出し品)
- ・家族間の連絡方法と落ち合う場所

津波避難3原則

- 1 想定にとられない
- 2 最善を尽くせ
- 3 率先避難者になれ

被災したAさんが、無事であることを伝えたい

伝言録音 1 7 1 + 1 + Aさんの電話番号

家族や親戚・友人がAさんの安否を確かめたい

伝言再生 1 7 1 + 2 + Aさんの電話番号

「避難カード」を記入し、常に携帯しよう!

家族会議で話し合っておこう!

- ・災害時の避難先と避難経路
- ・家族の役割分担 (火気の点検や持ち出し品)
- ・家族間の連絡方法と落ち合う場所

津波避難3原則

- 1 想定にとられない
- 2 最善を尽くせ
- 3 率先避難者になれ

被災したAさんが、無事であることを伝えたい

伝言録音 1 7 1 + 1 + Aさんの電話番号

家族や親戚・友人がAさんの安否を確かめたい

伝言再生 1 7 1 + 2 + Aさんの電話番号

「避難カード」を記入し、常に携帯しよう!

家族会議で話し合っておこう!

- ・災害時の避難先と避難経路
- ・家族の役割分担 (火気の点検や持ち出し品)
- ・家族間の連絡方法と落ち合う場所

津波避難3原則

- 1 想定にとられない
- 2 最善を尽くせ
- 3 率先避難者になれ

被災したAさんが、無事であることを伝えたい

伝言録音 1 7 1 + 1 + Aさんの電話番号

家族や親戚・友人がAさんの安否を確かめたい

伝言再生 1 7 1 + 2 + Aさんの電話番号