

80

79

78

77

76

75

74

73

81

82

83

84

85

86

87

88

89

90



みんなで協力

体育館



バツ

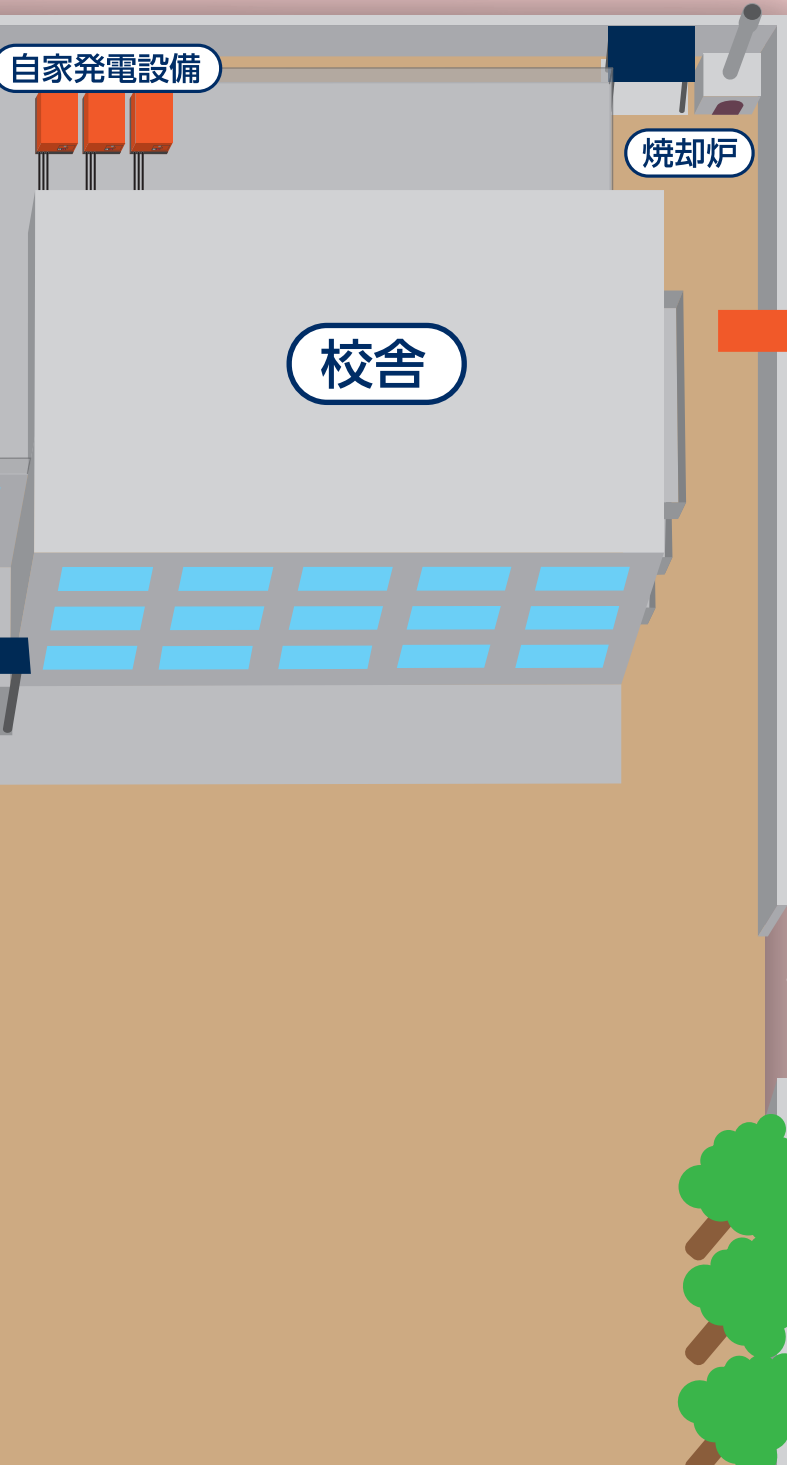
いい感じ!

かして避難所運営



喜しよう!

あなたは津波から逃げ切りましたが、
やってきました。あなたは自主防災組
立場です。避難所で起こる様々な課題



校舎



3F



ばれ!

、自宅が浸水してしまい生活できないため避難所に
組織の役員など、避難所を運営しなければならない
題にどう対応するか、考えてみましょう。



49

48

47

46

45

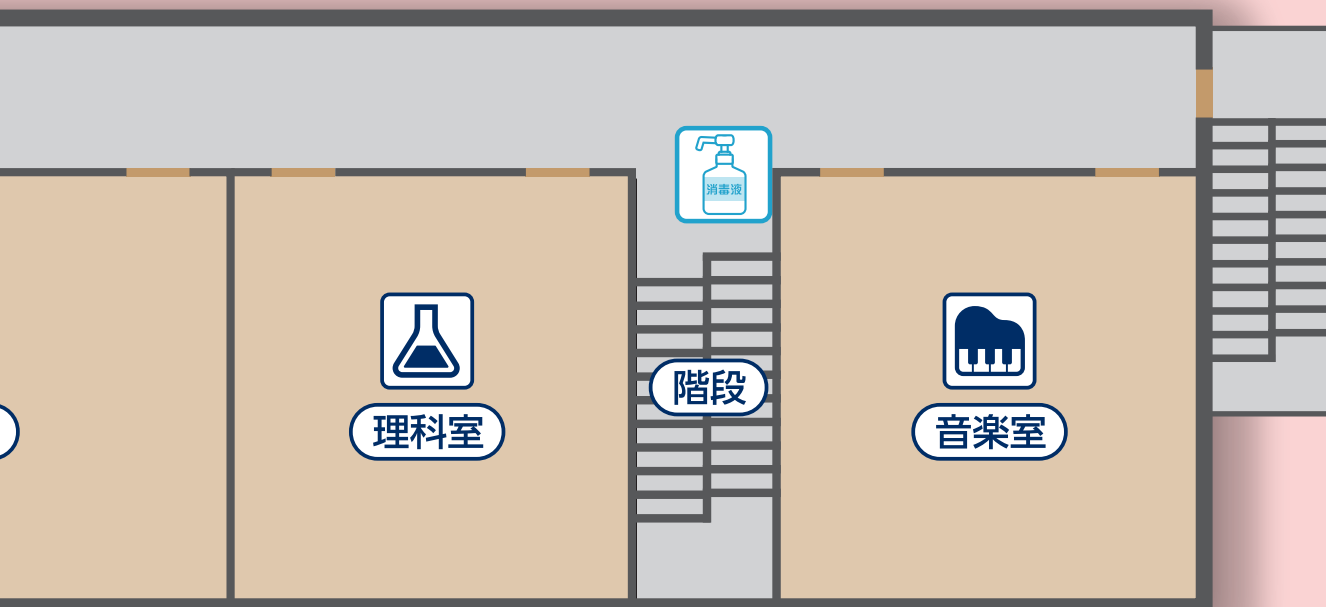
44

43

42

41

40



90

ナリ!

91

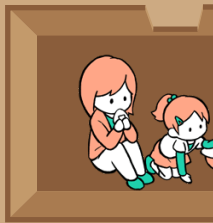


腕をケガしている

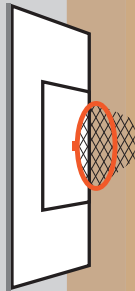
92

93

94



95



96



脚が不自由

97

98

受付



99

マーカースタート位置

0

1

2

3

4

5

6

7

きいちゃん

カード置

済み

山札

カードを順番に並べ、
カードの右下に★マーク
が付いている方が表にな
る様に置いてください

マーカー置



聴こえが不自由

8

9

10

11

12

13

14

15

小学校

場

モヤットマーカー置場

運営者や避難者の立場で課題の
答えに疑問を感じた時など、自由
にここにマーカーを置きましょう。

場



和歌山県PRキャラクター
「きいちゃん」

👉 詳細は避難所運営マニュアルを確認しよう

多目的
ホール



家庭科室

2F

教室A

教室B

出入口



多目的ホール

1F



40
39
38



37
36
35



34
33
32

31
30

23 24 25 26 27 28 29