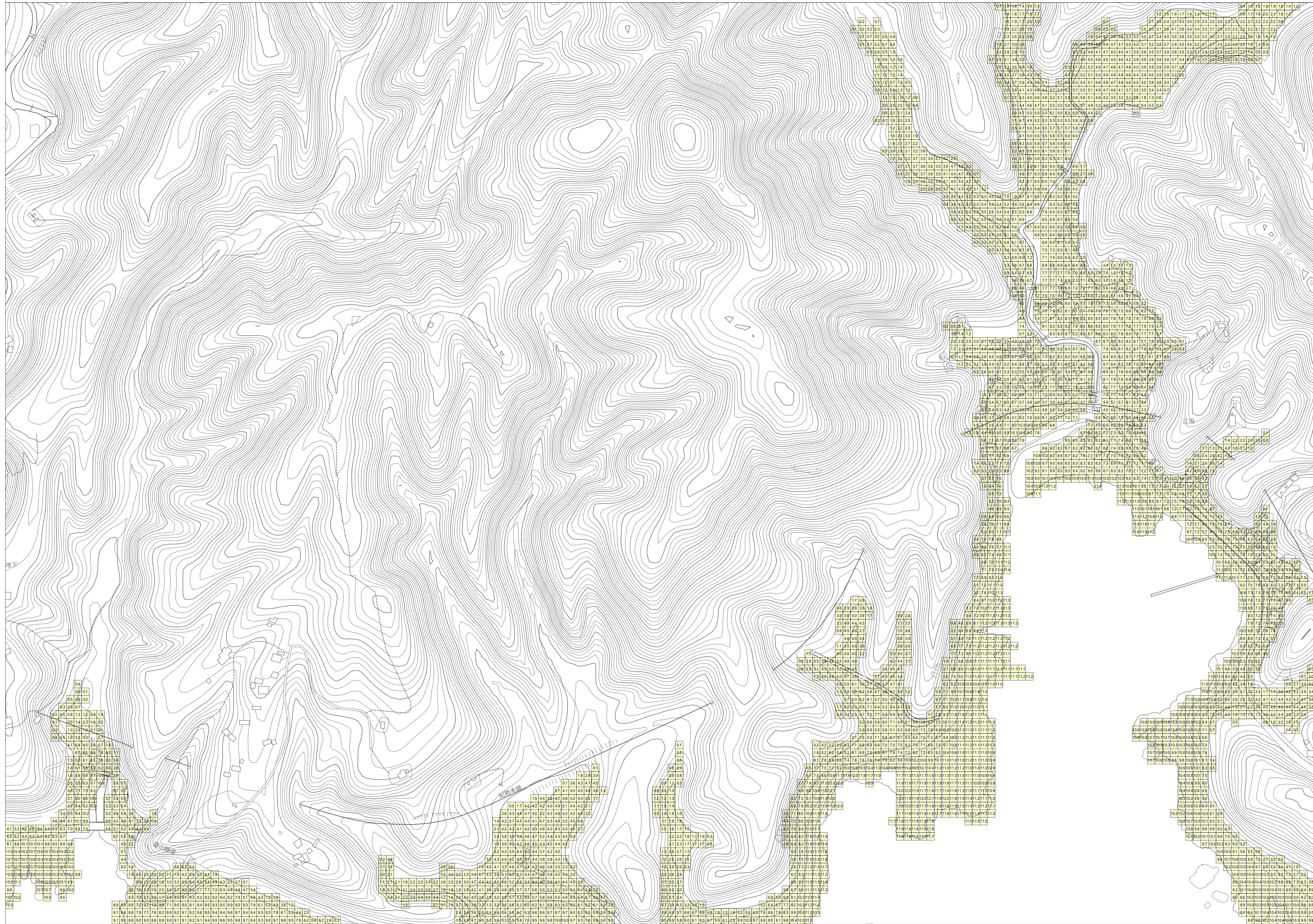
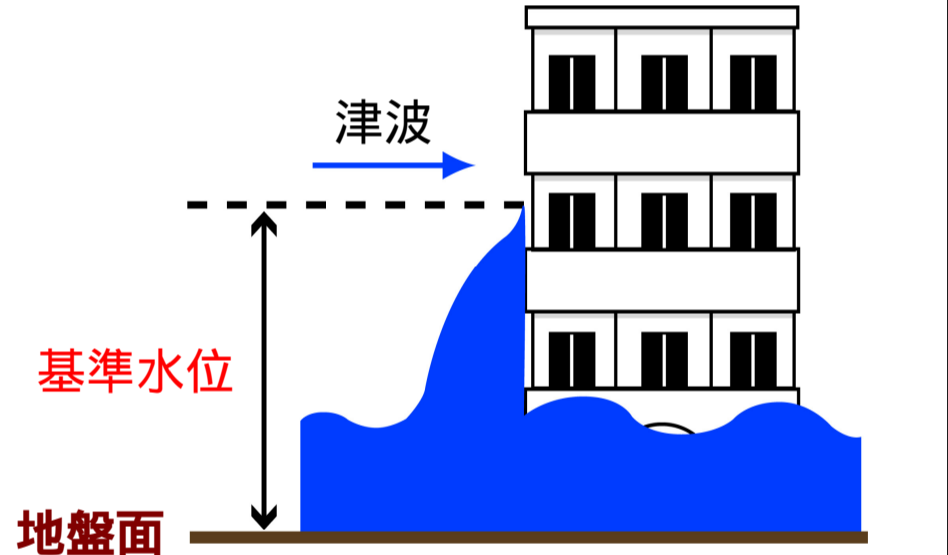


津波災害警戒区域の指定の公示に係る図書



【津波災害警戒区域】
 「津波災害警戒区域」は、津波
 防災地域づくりに関する法律（
 平成23年法律123号（以下、「
 法」といふ））第53条第1項に
 基づく区域です。
 「津波災害警戒区域」は、津波
 浸水想定（法第8条第1項）を
 踏まえ、最大クラスの津波が発
 生した場合に、津波による人的
 災害を防止するために警戒避
 難体制を特に整備すべき区域
 です。

【基準水位】
 「基準水位」は、津波浸水想定
 に定める水深に係る水位に建
 築物等への衝突による津波の
 水位の上昇を考慮して必要と
 認められる値を加えて定める
 水位で、津波の発生時におけ
 る避難場所の高さの基準にな
 る水位（法第53条第2項）に
 基づく水位です。
 「基準水位」は、地盤面からの
 高さ（メートル単位）で表示し
 ています。（下図参照）



【背景地図】
 「背景地図」は、平成19年4月
 の航空写真等を基に作成して
 いるため、道路や建物などが
 現況と異なっている場合があ
 ります。

津波災害警戒区域 (基準水位)	基準水位 (単位 m)
市町村名	串本町
図面番号	串-25

津波災害警戒区域
区域図

Copyright (c) NTT空間情報 All Rights Reserved

0 50 100 200m

縮尺
1:2,500

告示番号	和歌山県告示第461号
告示年月日	平成28年4月19日